

昭和 25 年 3 月 24 日 第 3 種郵便物認可
昭和 36 年 4 月 10 日 創刊 (毎月 1 冊)
昭和 36 年 4 月 15 日 発行 (15日 発行)

土木學會誌

JOURNAL OF THE JAPAN SOCIETY OF CIVIL ENGINEERS

第 46 卷

4

昭和 36 年 4 月

土 木 学 会



国土開発に活躍する

日立
萬能掘削機

北陸電力有峰ダムで活躍中の1.2 m³ショベル

日立ショベルは強大な掘削力・迅速確実な動作・軽快な操作・優秀な耐久力などの素晴らしい性能を発揮し、大規模の建設工事を能率よく、経済的に完遂しております。

日立製作所は建設機械の修理専門工場をもちアフターサービスの万全を期しております。

日立建設機械サービス株式会社
東京都足立区大谷田町927 電話葛飾(691)2589

日立製作所

最古の厂史と最新の技術

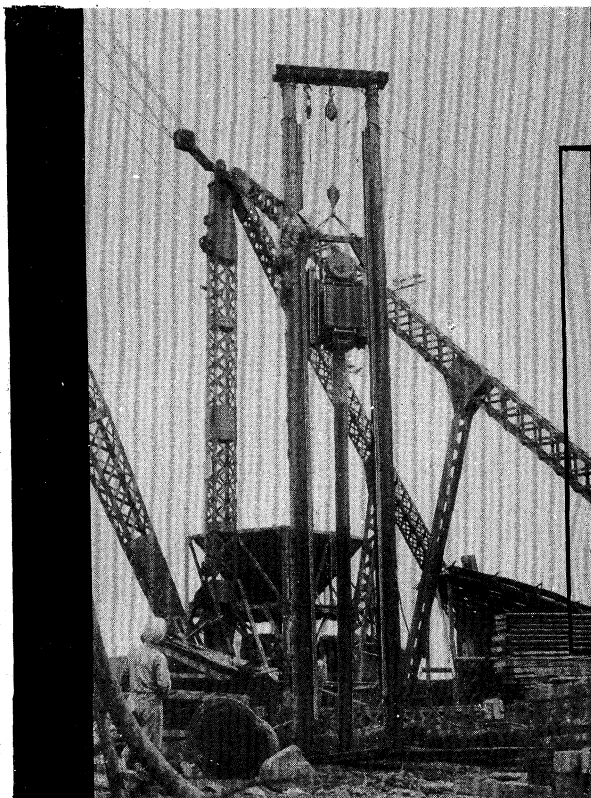
HUME PIPE



日本ヒューム管株式会社

本社 東京都港区芝新橋 6丁目78 電話 芝(431)1181~7
 東京営業所 大阪市北区西扇町 17 電話 大阪(36)3433~6
 大阪営業所 八幡市築地町 2丁目14 電話 八幡(6)3667~9
 八幡営業所 函館市亀田町 2 0 2 電話 函館 5081・3512
 函館営業所

名古屋出張所 名古屋市中川区小碓町17 電話 名古屋(66)3045~7
 札幌出張所 札幌市北三条東 4丁目1 電話 札幌(3864)42326
 工場 川崎・府中・尼ヶ崎・名古屋・八幡・若松・函館・苫小牧



●市街地で真価を発揮する

振動エネルギーが生む無騒音・高能率

古河の 振動くい打機

特長

- 振動により土の内部摩擦と粘着力を低下させるため、くい打速度が大きい。
- くいは、くい打機に固定されているので、くいの頭を損傷しない。
- 大きい衝撃振動を生じない。
- 騒音がほとんどない。
- くい引抜きにも有効で、別のくい抜機を要しない。
- 施工経費が節約される。



古河鋳業・足尾製作所

東京・千代田区丸の内 2 8 電271-1401(代)
 営業所: 東京・福岡・大阪・名古屋・仙台・札幌
 工場: 足尾・小山・高崎