

土木学会刊行物

論文集	第 21 号 (星埜博士)	B 5 判	27頁	実費	130円	(〒 10円)
〃	第 25 号 (小西博士・小松・大橋)	B 5 判	28頁	〃	130円	(〃 10円)
〃	第 26 号 (高野博士)	B 5 判	55頁	〃	180円	(〃 10円)
〃	第 27 号 (仁杉博士)	B 5 判	56頁	〃	160円	(〃 20円)
〃	第 28 号 (板倉博士)	B 5 判	23頁	〃	80円	(〃 10円)
〃	第 30 号 (石井博士・倉田・藤下)	B 5 判	92頁	〃	300円	(〃 20円)
〃	第 37 号 (伊丹博士)	B 5 判	50頁	〃	120円	(〃 20円)
〃	第 40 号 (村山博士・柴田)	B 5 判	31頁	〃	120円	(〃 10円)
〃	第 41 号 (岩垣博士・土屋)	B 5 判	38頁	〃	150円	(〃 10円)
〃	第 42 号 (木下良作)	B 5 判	21頁	〃	80円	(〃 10円)
〃	第 45 号 (田原・猪股博士・波多野・牛島)	B 5 判	68頁	〃	200円	(〃 20円)
〃	第 48 号 (猪股博士)	B 5 判	68頁	〃	200円	(〃 20円)
〃	第 52 号 (粟津博士)	B 5 判	26頁	〃	120円	(〃 10円)
〃	第 56 号 (林 博士) (英文)	B 5 判	12頁	〃	50円	(〃 10円)
〃	第 59 号・別冊・1 (岩佐義朗)	B 5 判	32頁	〃	150円	(〃 10円)
〃	第 59 号・別冊・2 (奥田博士)	B 5 判	54頁	〃	250円	(〃 20円)
〃	第 59 号・別冊・3 (田中・西脇・島田)	B 5 判	16頁	〃	80円	(〃 10円)
〃	第 60 号・別冊・2 (丸安博士・西尾)	B 5 判	20頁	〃	60円	(〃 10円)
〃	第 60 号・別冊・3 (石原博士・高棹)	B 5 判	34頁	〃	150円	(〃 10円)
〃	第 61 号・別冊・1 (大久保博士・西原博士・相馬)	B 5 判	31頁	〃	150円	(〃 10円)
〃	第 61 号・別冊・2 (林 博士) (英文)	B 5 判	21頁	〃	100円	(〃 10円)
〃	第 61 号・別冊・3 (太田誠一郎)	B 5 判	48頁	〃	220円	(〃 20円)
〃	第 65 号・別冊・1 (丸安博士・水野・小林)	B 5 判	30頁	〃	120円	(〃 10円)
〃	第 65 号・別冊・2 (三村・鈴木・上野・細谷)	B 5 判	17頁	〃	80円	(〃 10円)
〃	第 65 号・別冊・3 (永井博士)	B 5 判	38頁	〃	160円	(〃 10円)
〃	第 66 号・別冊・1 (飯吉精一)	B 5 判	34頁	〃	150円	(〃 10円)
〃	第 68 号・別冊・1 (国分博士・河原・太斉)	B 5 判	32頁	〃	100円	(〃 10円)
	【新刊】耐震工学英文論文集	B 5 判	120頁	〃	800円	(〃 30円)
	コンクリート標準示方書 (昭和 33 年版) 【訂正版】	B 6 判	368頁	実費	350円	会員特価300円 (〃 35円)
	コンクリート標準示方書解説	A 5 判	326頁	〃	400円	会員特価350円 (〃 35円)
	水理公式集 【三版】	A 5 判	308頁	〃	400円	会員特価350円 (〃 35円)
	海岸保全施設設計便覧	A 5 判	242頁	〃	350円	会員特価300円 (〃 30円)
	コンクリートの品質管理	A 5 判	34頁	〃	50円	会員特価 40円 (〃 10円)
	鋼鉄道橋設計示方書解説	B 5 判	90頁	〃	220円	会員特価180円 (〃 20円)
	土木製図基準 (I)	B 5 判	46頁	実費	200円	(〃 30円)
	夏期講習会パンフレット					
	II 橋					
	梁 (昭和 26 年)	B 5 判	92頁	〃	200円	会員特価150円 (〒 共)
	〃 プレストレスト コンクリートと構造力学 (昭和 28 年)	B 5 判	190頁	実費	300円	(〒 30円)
	〃 新材料と新工法 (昭和 29 年)	B 5 判	130頁	〃	300円	会員特価250円 (〃 30円)
	〃 鋼橋設計示方書とプレストレストコンクリート指針 (昭和 30 年)	B 5 判	152頁	〃	300円	会員特価250円 (〃 30円)
	〃 災害とその対策 (昭和 31 年)	B 5 判	230頁	〃	360円	会員特価320円 (〃 40円)
	〃 新しい建設工法 (昭和 33 年)	B 5 判	214頁	〃	350円	会員特価300円 (〃 35円)
	〃 トンネルと掘削工法 (昭和 34 年) 【三版】	B 5 判	346頁		600円	会員特価500円 (〃 50円)
	学術用語集 土木工学編 (訂正 5 版)	B 6 判	416頁	実費	315円	(〃 35円)
	海岸工学講演会講演集 (1955 年版)	B 5 判	188頁	〃	350円	(〃 30円)
	海岸工学講演会講演集 (1957 年版) (平版)	B 5 判	254頁	〃	300円	(〃 40円)
	第 5 回海岸工学講演会講演集 (1958 年版)	B 5 判	204頁	〃	400円	(〃 35円)
	第 6 回海岸工学講演会講演集 (1959 年版)	B 5 判	160頁	〃	400円	(〃 35円)

PC  
板桁木  
矢橋枕

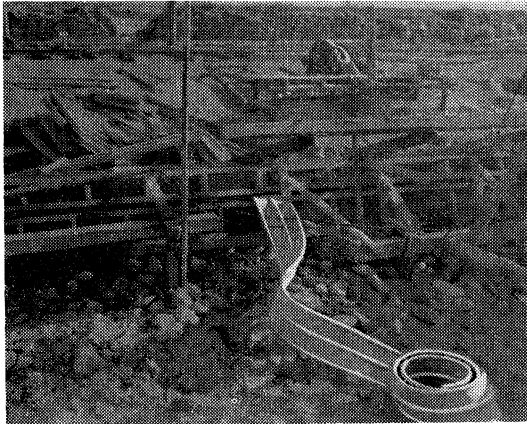
## 豊田コンクリート株式会社

名古屋営業所 名古屋市中村区笹島町1の2 21の2  
 (豊田ビル517号室) 電話(54)8842・9369  
 東京営業所 東京都大田区古市町18  
 電話(731)4047

伸縮継目  
打継目

# ポリビン止水板

(ドッグボーン ウォーター ストップ)



- ▲特 徴▲
1. 可撓性伸縮性に富みコンクリートの膨張収縮に自由に変型するので完全に止水する。
  2. 耐久力耐薬品性が強い。
  3. 成型品であるので加工が不要。
  4. 施工が簡単である。
  5. 価格は銅板よりも安い。

### ▲用 途▲

ダム、頭首工、導水路、  
 排水路、貯水池、水路、橋  
 地下鉄、地下道、プール  
 防潮堤、上下水道施設、  
 灌漑施設

建設省伊勢湾防潮堤工事

製造元 プラス・テク株式会社

東京都中央区京橋3の4の5常盤合同ビル内 電話(281)0731(代表)0736~9(直通)

発売元 大興物産株式会社

御一報次第カタログ贈呈

本店 東京都千代田区内幸町2の5新栄ビル内 電話(591)8416 (代表)  
 支店 大阪市西区京町堀1の40安田ビル内 電話 土佐堀(44)4171・0231  
 出張所 名古屋 福岡 沖縄