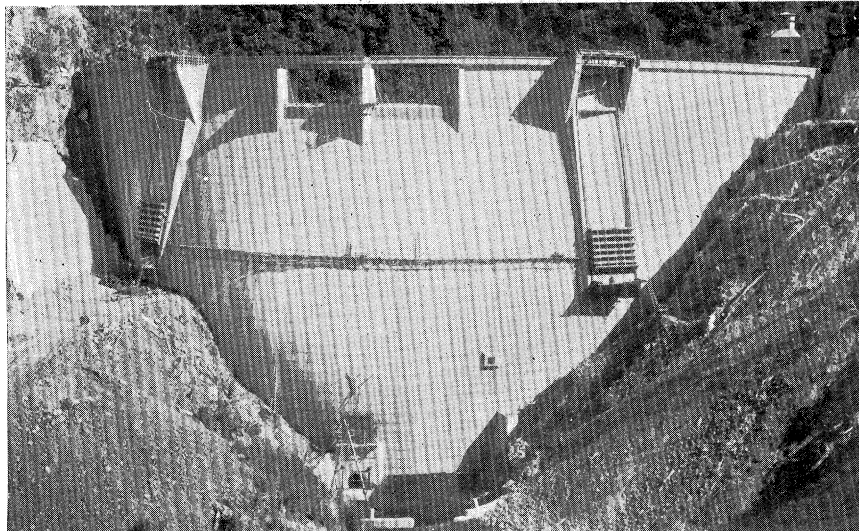


河川名：綾川  
流域面積：148.3 km<sup>2</sup>  
総貯水量：2 130 000 m<sup>3</sup>  
有効貯水量：14 700 000 m<sup>3</sup>  
ダム高：75.3 m  
ダム頂長：190.34 m  
最大出力：12 000 kW  
企業者：宮崎県

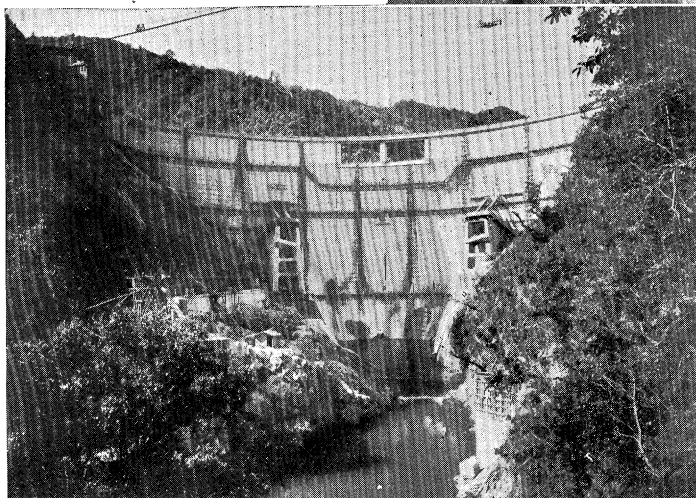
【宮崎県企業局綾川建設部 提供】



### 綾北ダム湛水開始

わが国最初のドーム型アーチ式ダムとして注目されていた宮崎県の綾北ダムが3月中旬より、いよいよ湛水を開始した。

【本文ニュース参照】

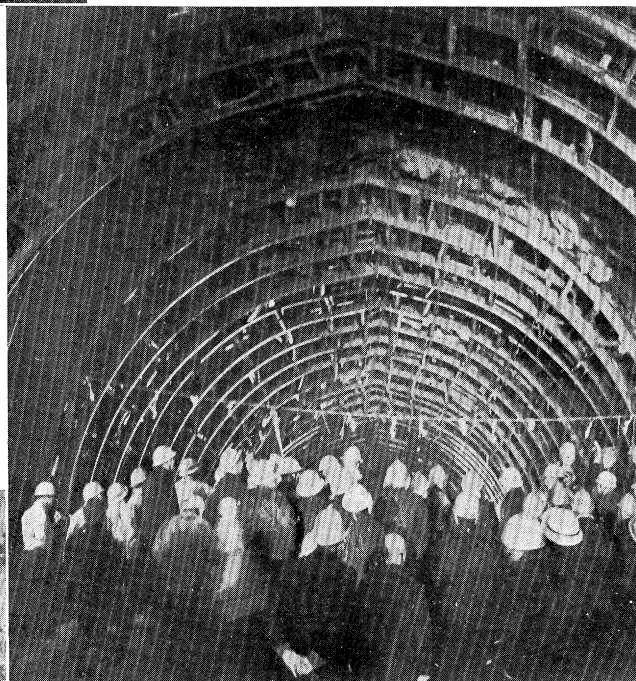


### 北陸トンネル一部貫通

第3工区と第4工区の間で 3.475 km（総延長 13.872 km）の区間が2月25日貫通した。

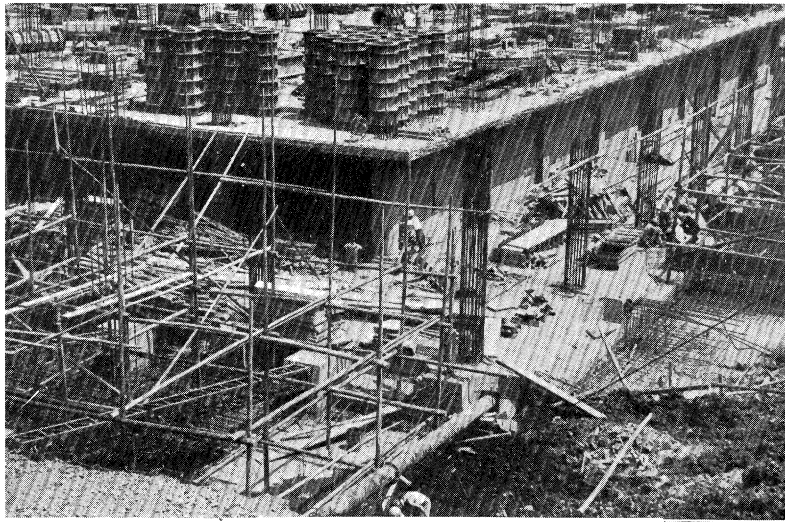
【本文ニュース参照】

【国鉄岐阜工事局教賀工事事務所 提供】



貫通点左右貫通時の誤差は 13 cm，高低で 5 cm という優れた測量成果がえられた。

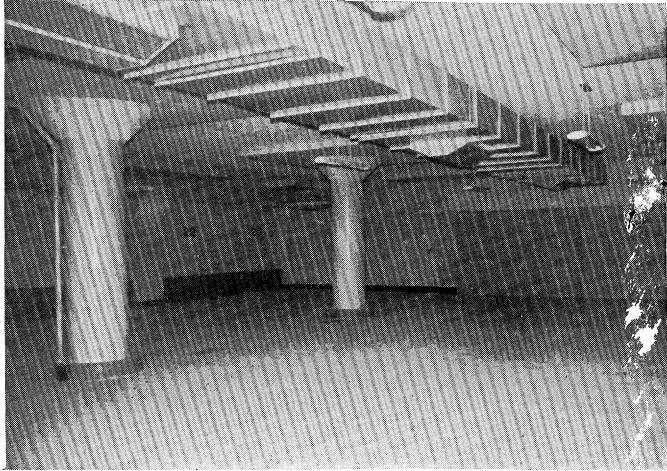




## 完成迫る日比谷有料駐車場

位置：東京都千代田区日比谷公園内  
 (日比谷公会堂北側広場地下)  
 構造：鉄筋コンクリート杭打，ラフト基礎  
 面積：地下1階 9128.86㎡  
 地下2階 9702.80㎡  
 付帯設備 1046.71㎡  
 合計 19878.37㎡  
 注：地表面より屋根版まで 2m  
 地表面より底版下端まで 11.5m

### 駐車場完成内部



地下2階部分のコンクリート打ちがほとんど完了し、  
 地下1階部分の鉄筋組立の状況

収容台数：地下1階 232台  
 地下2階 238台 } 計 470台

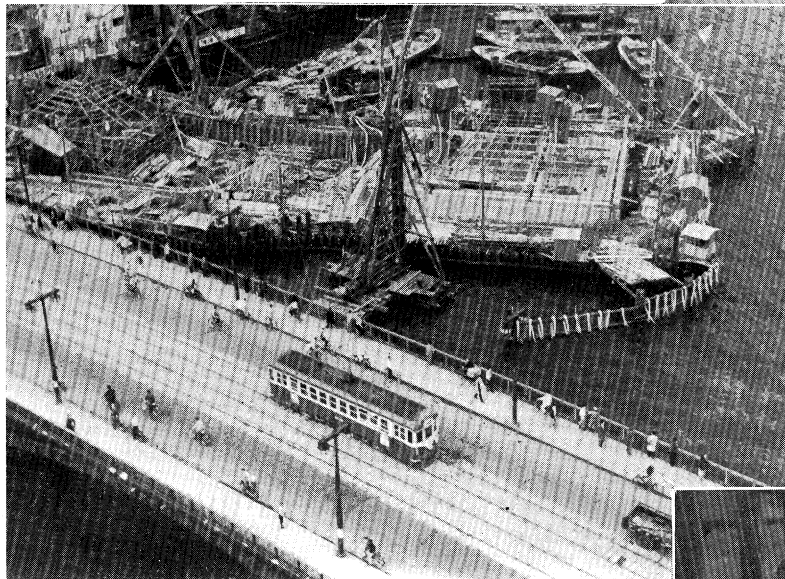
設計：日本道路公団東京調査事務所・中山克巳建築設計事務所

施工：西松建設KK

工期：33年9月～35年5月25日(予定)

総工費：10億4000万円

【日本道路公団提供】



### 隅田川ケーソン工事

押上方より見る5号ケーソン沈下作業

## 建設進む都営地下鉄工事

都営地下鉄1号線(馬込～押上間 17.3km)  
 のうち浅草橋～押上間 3.2kmの工事は、本年9月の完成をめざして突貫工事中であり、  
 全体で65%強の工事が終了した。

### 蔵前駅ホームの内部

