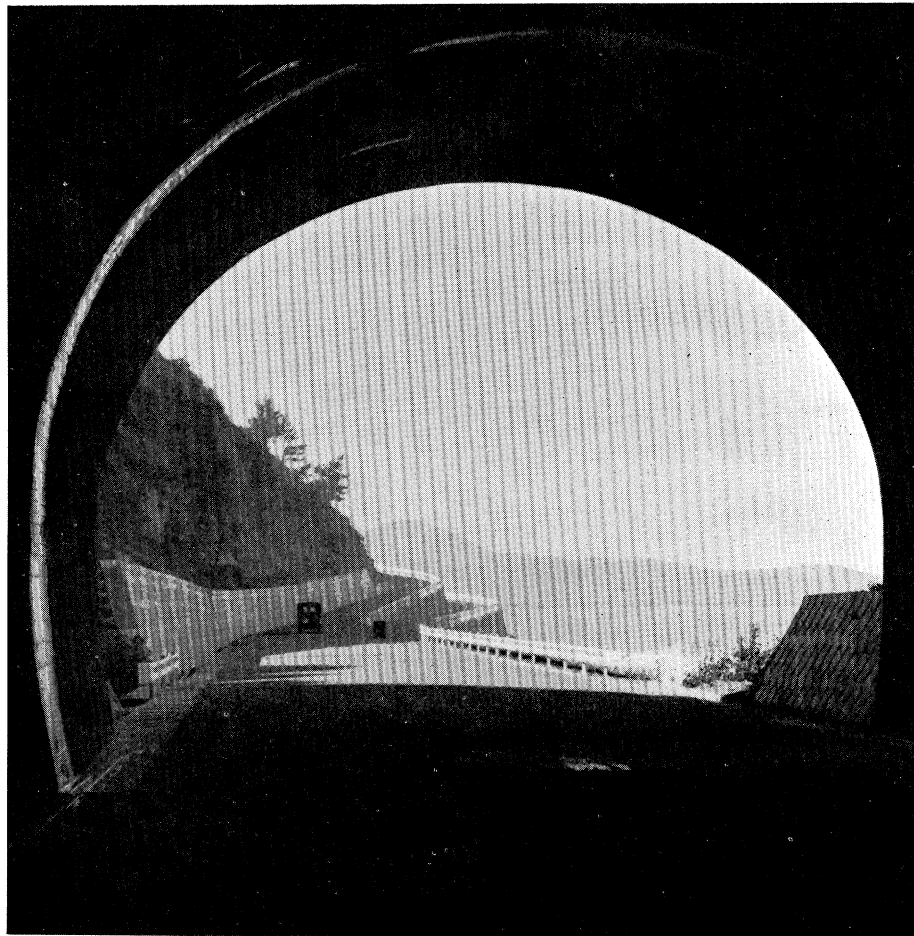


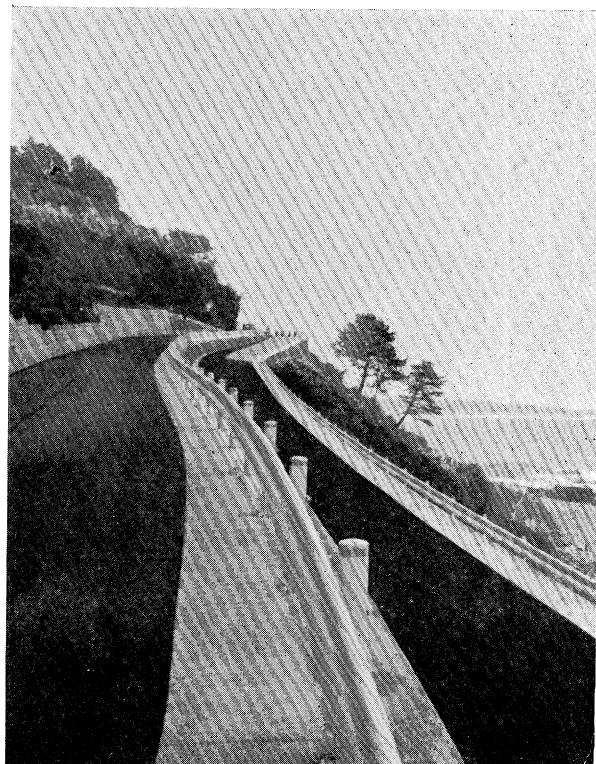
真鶴トンネル内部より  
新道路を望む →



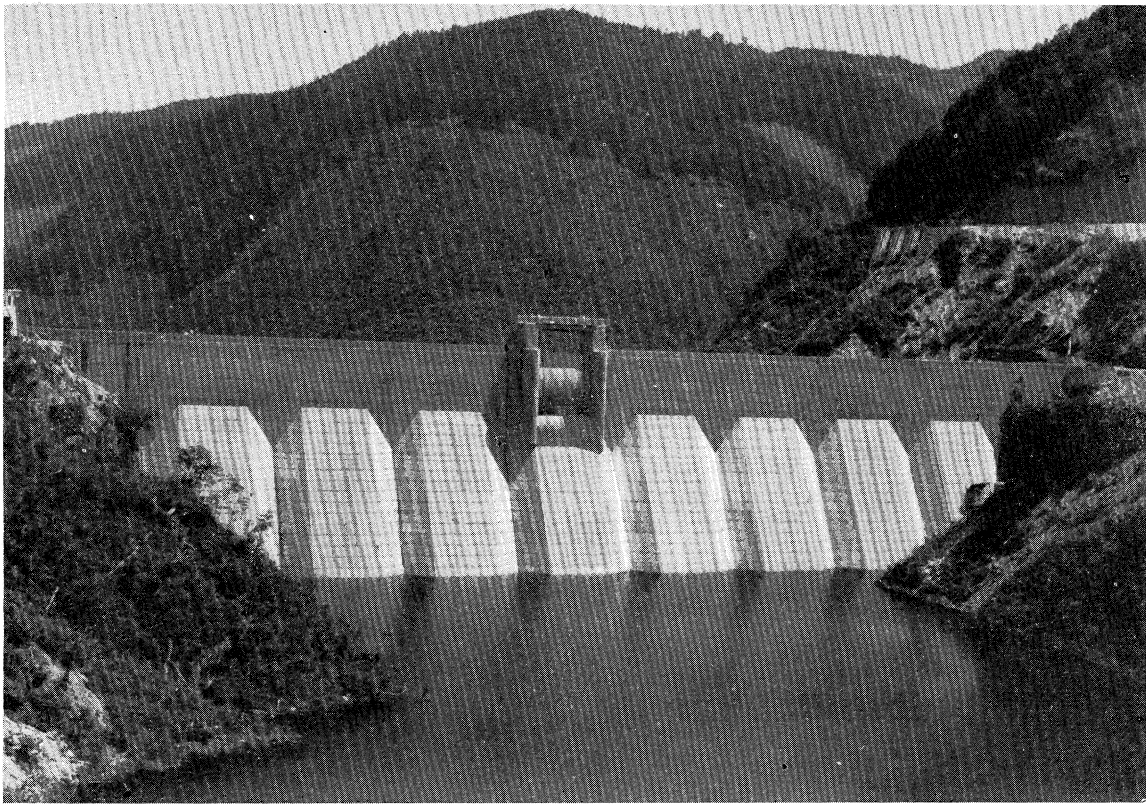
## 真鶴有料道路開通

(本文ニュース参照)

路線名：二級国道 135 号下田・小田原線  
位置：神奈川県湯河原町門川～小田原市根府川  
総延長：10 677 m  
巾員：6.0～8.5 m (車道巾員 5.5～7.5 m)  
路面：粗粒式アスファルト コンクリート舗装  
2 層式 厚さ 10 cm  
勾配：最急勾配 7.6%  
屈曲：最小半径 55 m  
開通式：昭和 34 年 9 月 3 日  
事業費：876 000 000 円

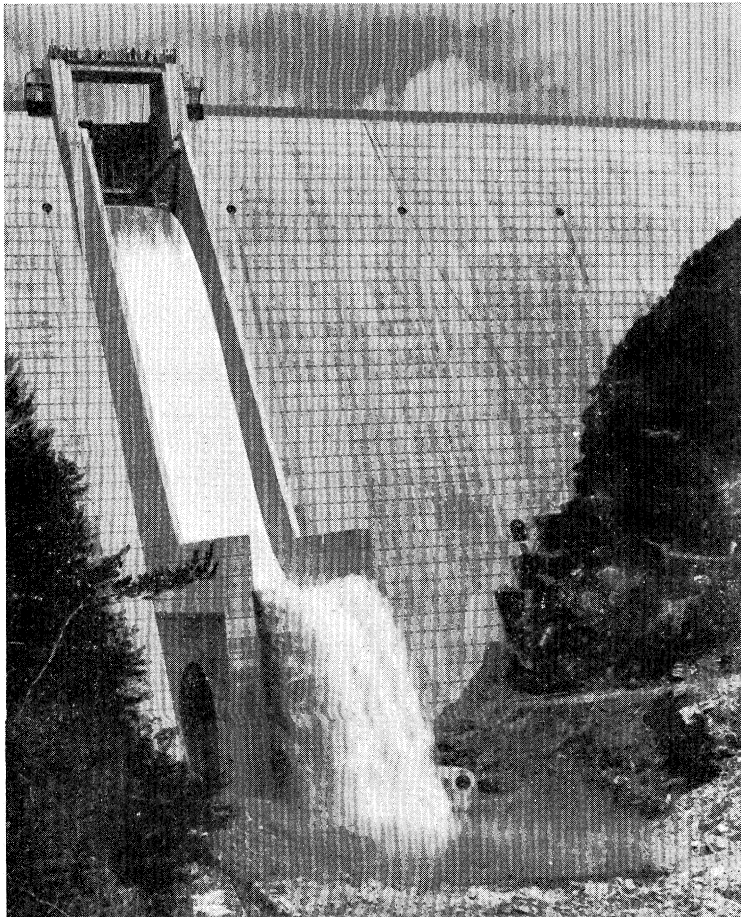


【日本道路公団 提供】



大森川ダム上流面より望む

大森川ダム余水吐の実験状況



## 四 国 電 力 大森川中空重力式ダム完成

(本文ニュース参照)

吉野川水系大森川で工事中の四国電力大森川発電所は、わが国最初の可逆ポンプ水車を採用した画期的な揚水式電力所であり、ダム形式は中部電力井川ダムに続くわが国第二番目のホローグラビティ型ダム(中空重力式コンクリートダム)である。

ダム高：72.0 m

堤体積：146 000 m<sup>3</sup>

貯水池：有効貯水量 17.3×10<sup>6</sup>m<sup>3</sup>

利用水深 35.0 m

最大出力：11 800 kW

運転開始：昭和 34 年 8 月 23 日

工事費：約 35 億円

【通商産業省公益事業局水力課 提供】