

昭和34年度土木学会役員

副会長

会長

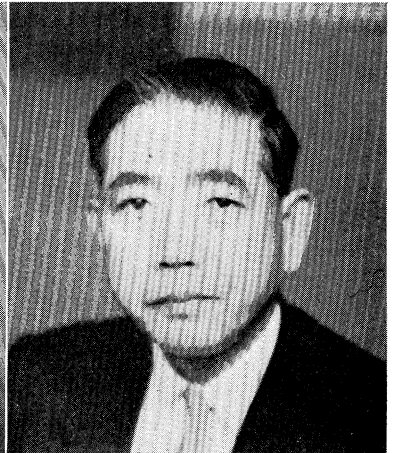
副会長



工博 本間 仁
東京大学教授 工学部



工博 田中 茂美
興和コンクリート株式会社社長



富 樫 凱一
建設省 建設技監

理事

編集次長

研究連絡部長

総務次長

研究連絡次長

総務部長



井口 昌平
東京大学助教授
生産技術研究所



工博 小野竹之助
日本大学教授
理工学部



尾之内 由紀夫
建設省 道路局
企画課長



川 勝 四郎
通商産業省公益
事業局 水力課



川 村 満雄
建設省河川局
治水課長

理事

経理次長

調査次長

調査部長

経理部長

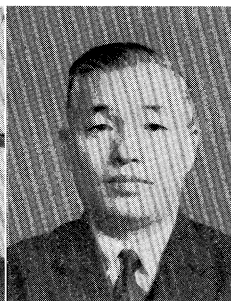
編集部長



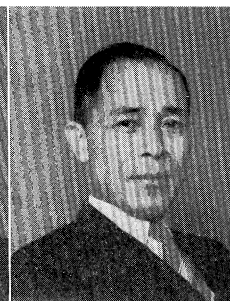
田 中 行 男
日本国有鉄道
東京工事局次長



西 嶋 国 造
帝都高速度交通営団
工事々務所長



工博 比 田 正
運輸省 港湾局
計画課長



藤 村 久 四 郎
鹿島建設株式会社
常務取締役



工博 八十島義之助
東京大学教授
工学部