

中国電力

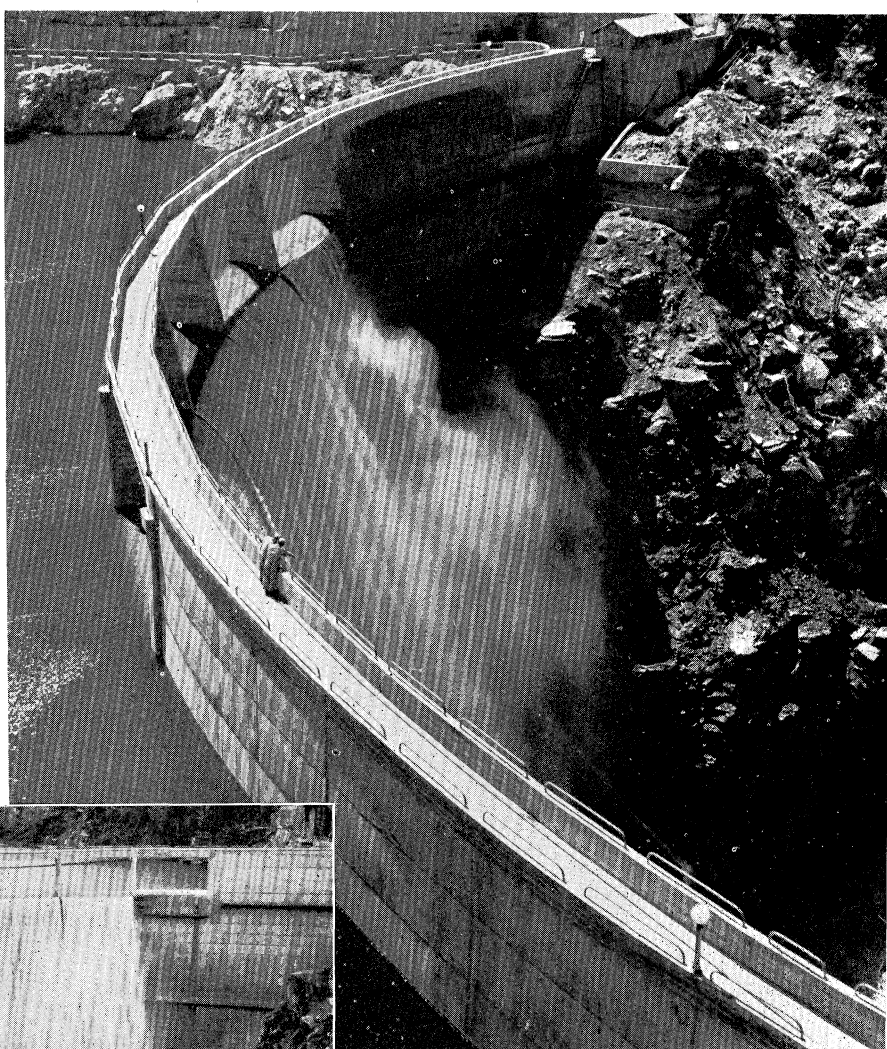
## 佐々並川アーチダム完成

【本文ニュース参照】

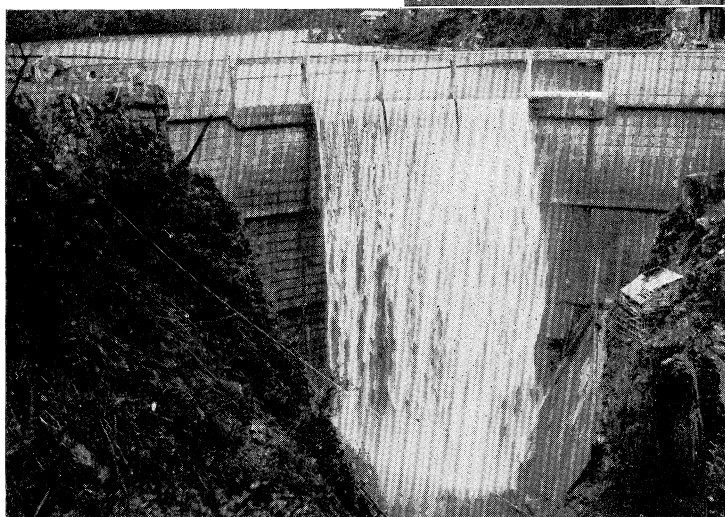
堤長：127.34m

堤高：67.40m

堤体積：30 900 m<sup>3</sup>



【通産省公益事業局提供】



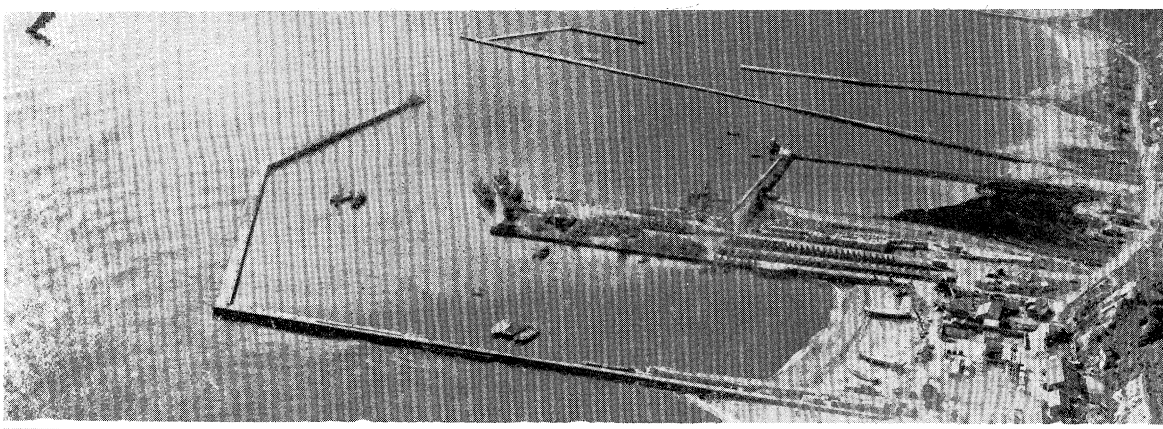
電源開発

## 田子倉ダム一部湛水開始

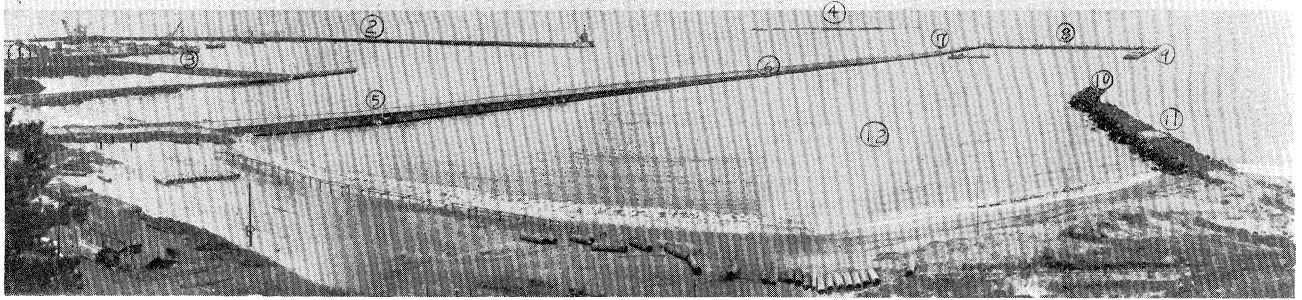
【本文ニュース参照】



【電源開発KK土木部提供】



上部が建設中の商港・下部は漁港



【茨城県土木部河港課 提供】

## 茨城県久慈港建設状況

【本文ニュース参照】

- |                            |                       |  |
|----------------------------|-----------------------|--|
| ① 漁港中央突堤（ブロックおよびテトラポットヤード） | ⑤ C護岸捨石堤（198 m 完成）    | ⑨ B岸壁ケーソン工法（121 m 完成）  |
| ② 漁港北防波堤                   | ⑥ A護岸ブロック工法（192 m 完成） | ⑩ B護岸  |
| ③ 漁港物揚場                    | ⑦ A岸壁ケーソン工法（121 m 完成） | ⑪ D護岸  |
| ④ テトラポット防波堤（ $L=225$ m）    | ⑧ 先端護岸（96 m 完成）       | ⑫ 埋立土量：372,200 m <sup>3</sup><br>埋立面積：449,000 m <sup>2</sup> |

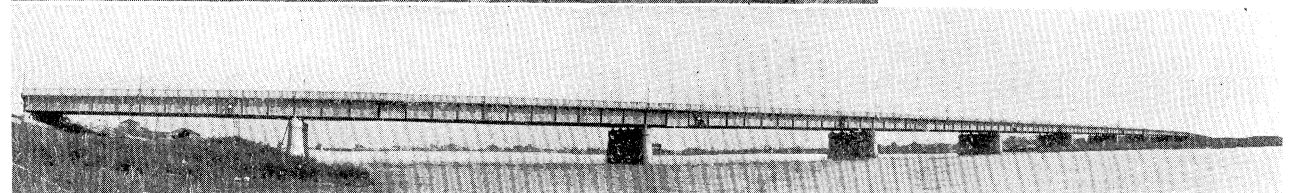


## 京葉道路

### 江戸川大橋

- 位置：東京都江戸川区下篠崎町～千葉県市川市（京葉道路）
- 橋長：484.8 m
- 幅員：14.5 m
- 型式：ゲルバー型鋼板桁橋

【KK宮地鐵工所 提供】



【日本道路公団東京支社 提供】