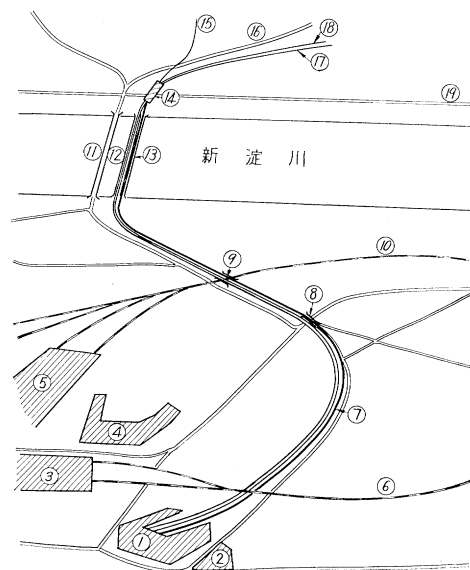




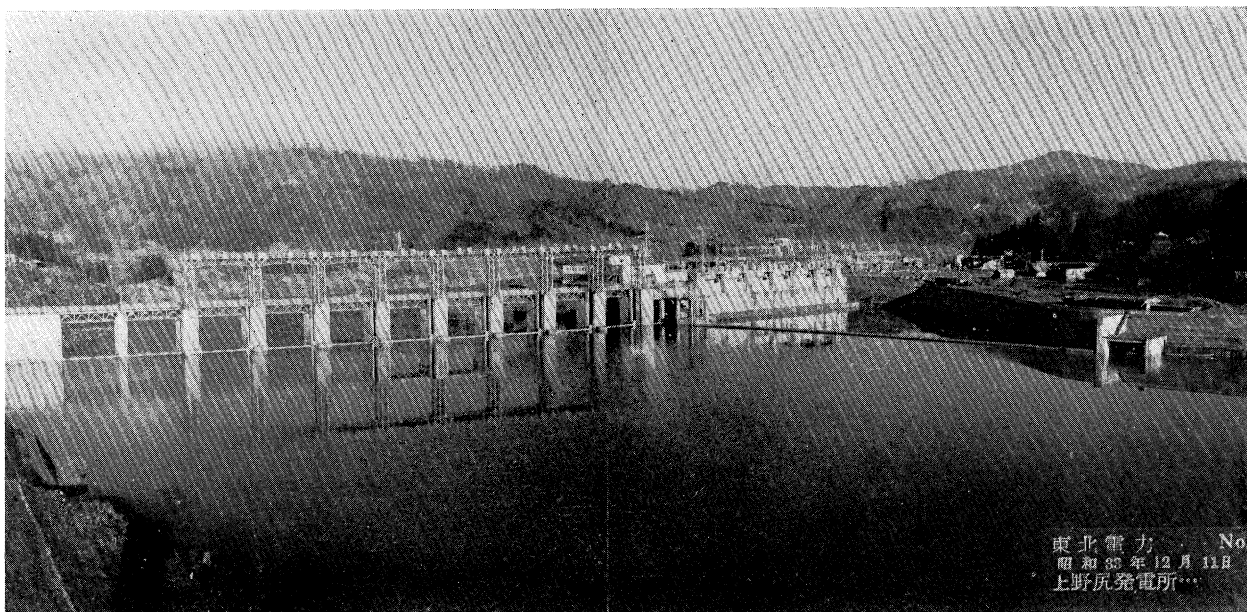
京阪神急行電鉄 梅田・十三間 複線増設工事終る

【本文 ニュース 参照】

- | | |
|---------------|------------------------|
| ① 阪急梅田駅（阪急ビル） | ⑪ 十三大橋 |
| ② 北野ビル | ⑫ 阪急新淀川橋梁（左：神戸線・右：宝塚線） |
| ③ 国鉄大阪駅 | ⑬ 阪急新淀川橋梁（新設） |
| ④ 国鉄大阪鉄道管理局 | ⑭ 阪急十三駅 |
| ⑤ 国鉄梅田貨物駅 | ⑮ 阪急神戸線 |
| ⑥ 国鉄東海道本線 | ⑯ 2級国道176号（福知山・大阪）線 |
| ⑦ 阪急新高架橋（新設） | ⑰ 阪急京都線 |
| ⑧ 北野架道橋（新設） | ⑱ 阪急宝塚線 |
| ⑨ 貨物線跨線橋（新設） | ⑲ 淀川北岸線 |
| ⑩ 国鉄梅田貨物線 | |



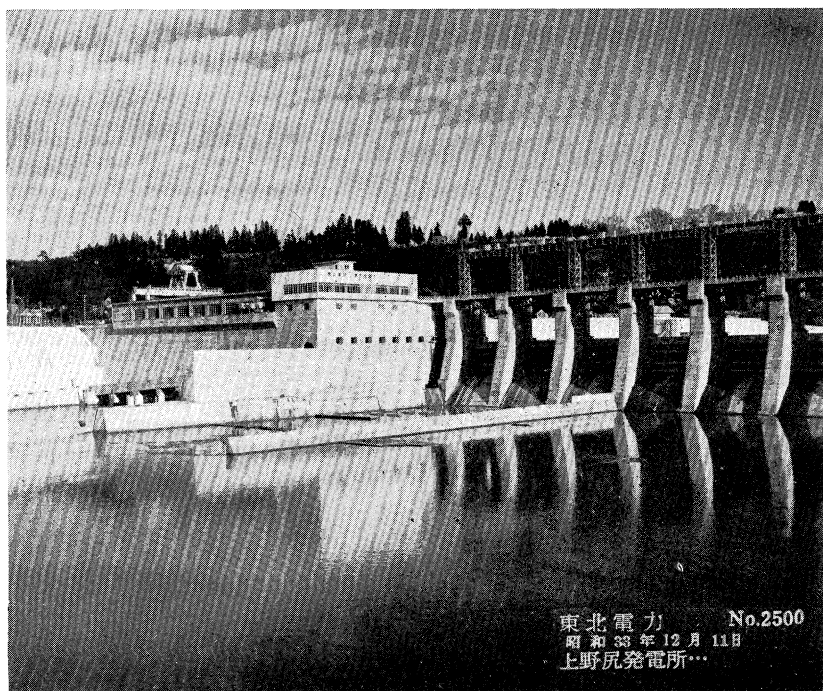
【京阪神急行電鉄KK 提供】



東北電力 No.2500
昭和33年12月11日
上野尻発電所…

東北電力上野尻発電所完成

水系河川名：阿賀野川，阿賀川 最大出力：52 000 kW 最大使用水量：430 m³/sec（わが国最大）
有効落差：14.10 m ダム高：30.0 m 堤 長：190.0 m
発電開始：昭.33.11.16



東北電力 No.2500
昭和33年12月11日
上野尻発電所…

【東北電力KK建設局 提供】