

## 日本電波塔組立架設工事

12月末日の完成をめざして工事中のテレビ塔は現在全長 332 m のうち 230 m (8月 20 日現在) まで架設を終了した。これが完成すれば世界一高い鉄塔となり、テレビ局 6 局が同時放送される予定となっている。

位置：東京都港区芝公園内

型式：四角構桁自立型鉄塔

塔高：地上 332 m (内アンテナ 81.85 m)

幅員：脚間 80.0×80.0 m

鋼材：合計 3 370 t

展望台：地上 117.5 m (27.0×27.0 m)

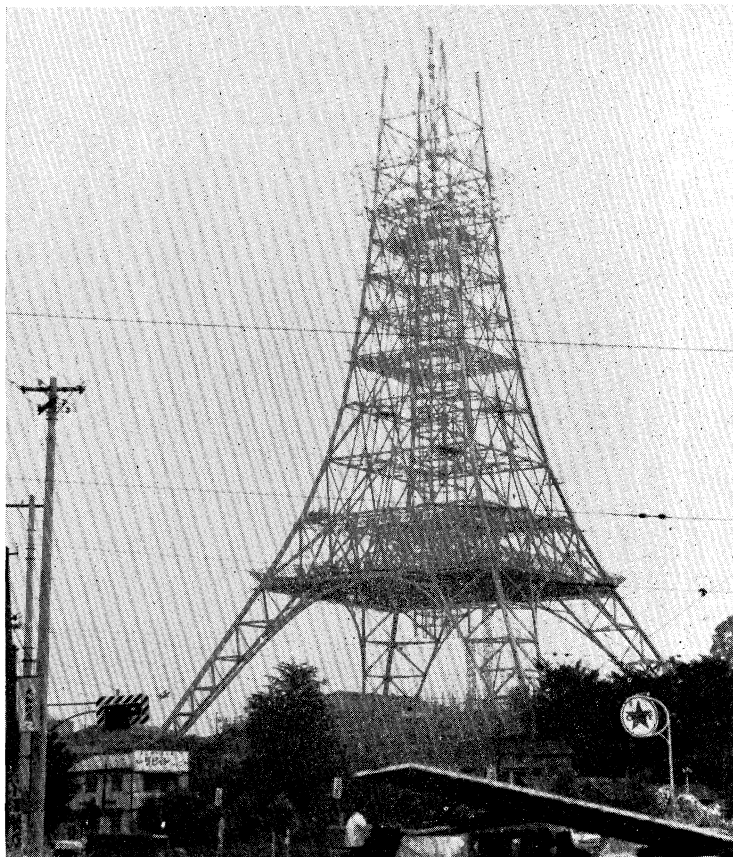
エレベーター 3 台 (20 名) で運搬

工期：着工・昭 32.7

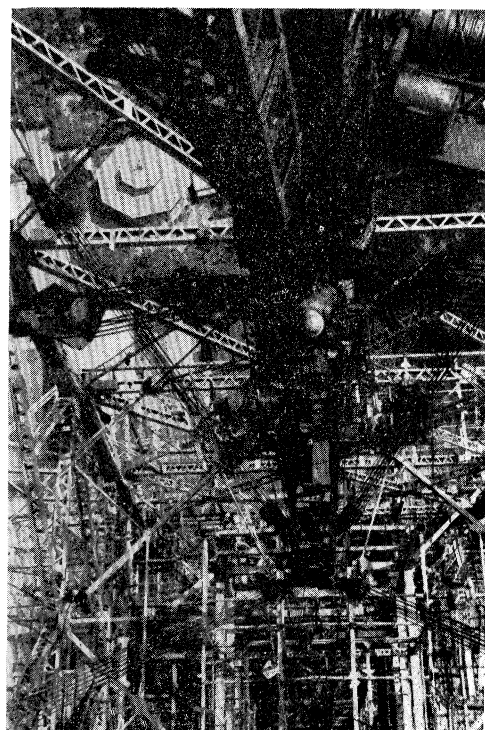
竣工・昭 33.12 (予定)

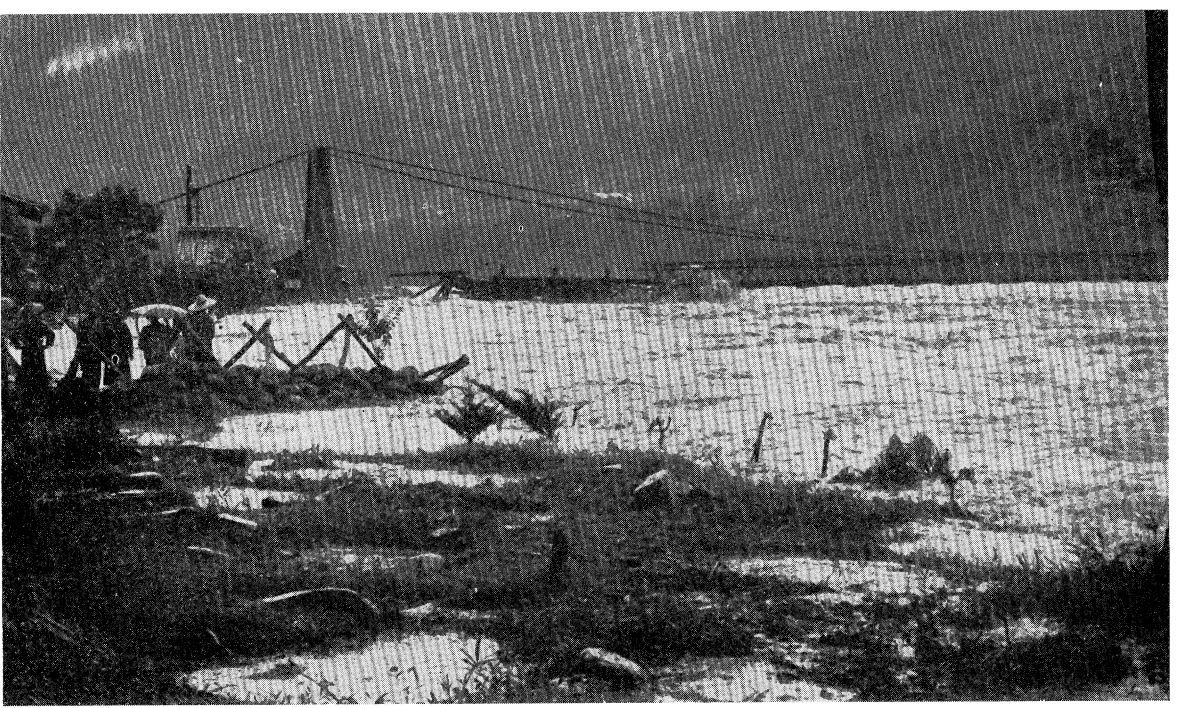
設計管理：日建設計工務KK

施工：宮地建設工業KK



【写真は宮地建設工業KK 提供】





【建設省河川局提供】

### 豪雨による朝霧橋の流失する瞬間

7月26日午後2時頃、岐阜県益田郡荻原町地内朝霧橋が左岸寄りより流失する瞬間を示す。

### 北陸トンネル（敦賀・今庄間）全断面掘削工事状況

【本文ニュース参照】

【国鉄施設局提供】

