

神主を先導に渡り初め式（山口・福岡県境）

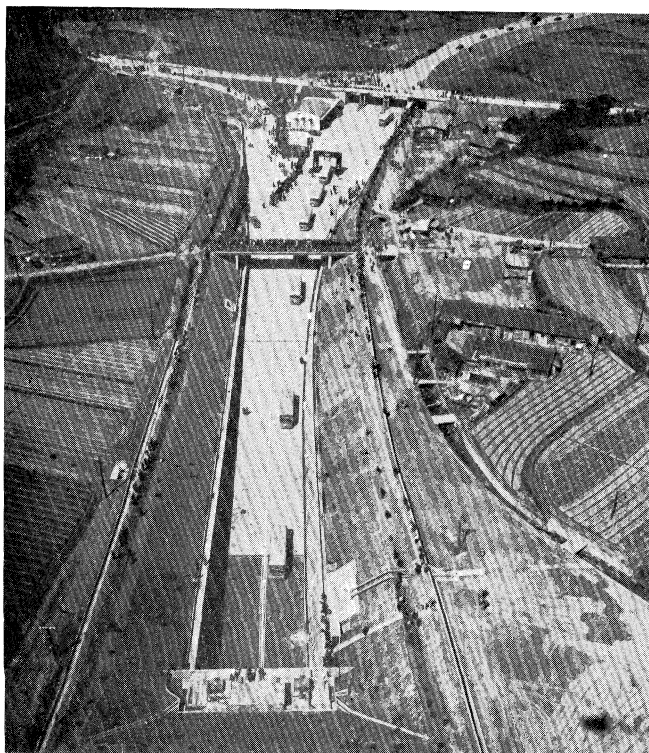
【共同通信社 撮影】

## 関門国道トンネル開通式の状況

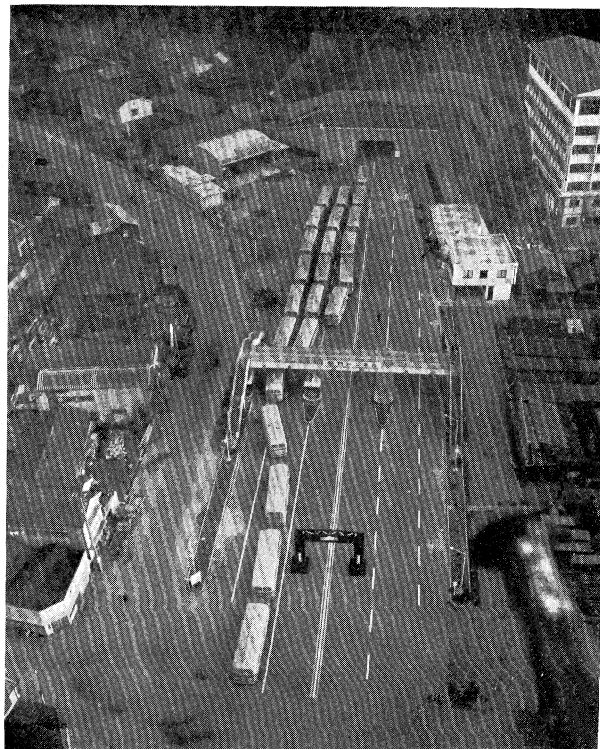
1958年3月9日関門国道トンネルの完成を記念し約4000名の参会者を集めて盛大な開通式が行われた。

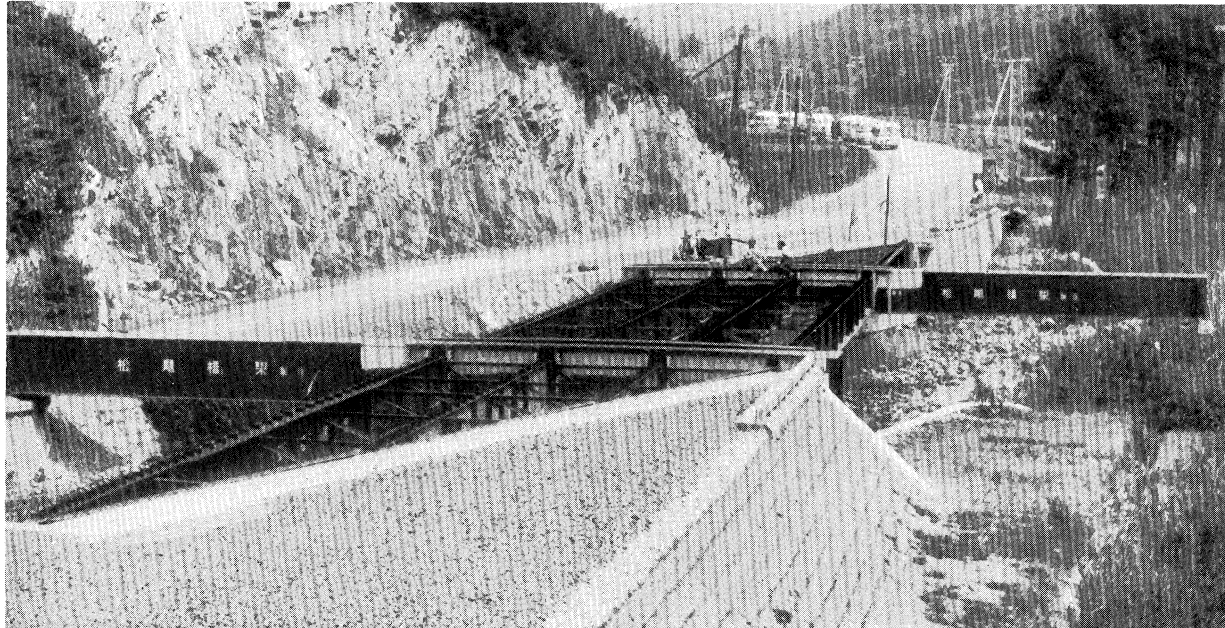
・【毎日新聞西部本社提供】

下関口の自動車のパレード



門司口より祝宴を終り帰る車



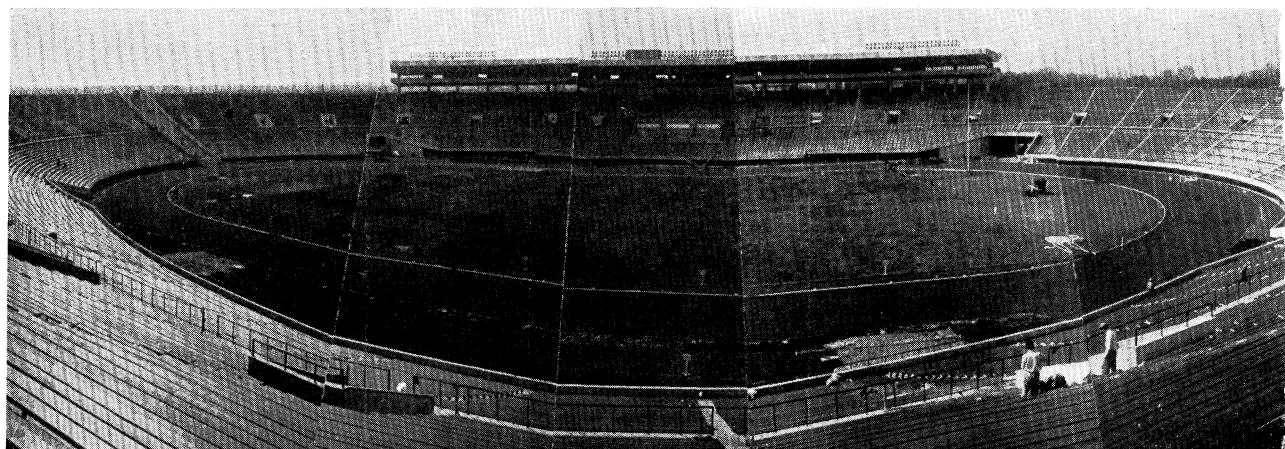


桁架設中の大町橋（全径間 43 m, 斜角 19°）

【本文報告参照】

### 完成近き神宮外苑国立競技場

走路の設計には土木学会よりも委員が出席し協議の結果、ヒューム管、川砂利、玉石、シンダー、アンツーカーの順に舗設して完全を期した。  
敷地面積：22 054 坪（グラウンド 5 255 坪，スタンド 5 747 坪），走路幅員：10 m（8 コース），座席収容人員：50 000 人，総工費：15 億円



【共同通信社撮影】