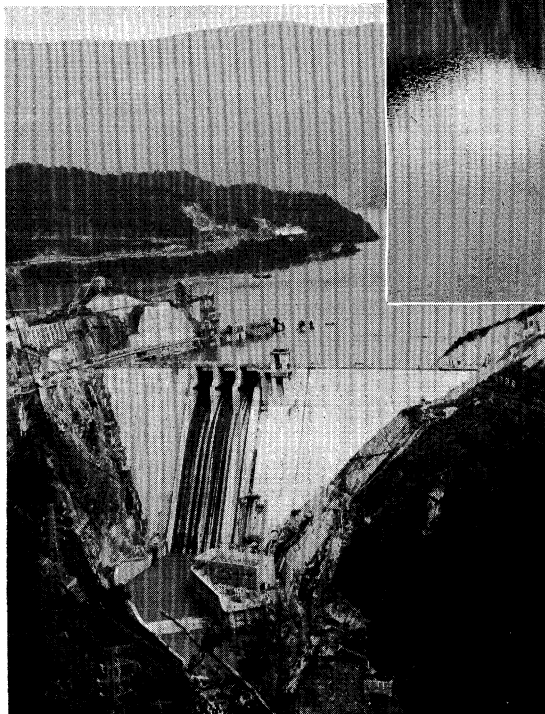
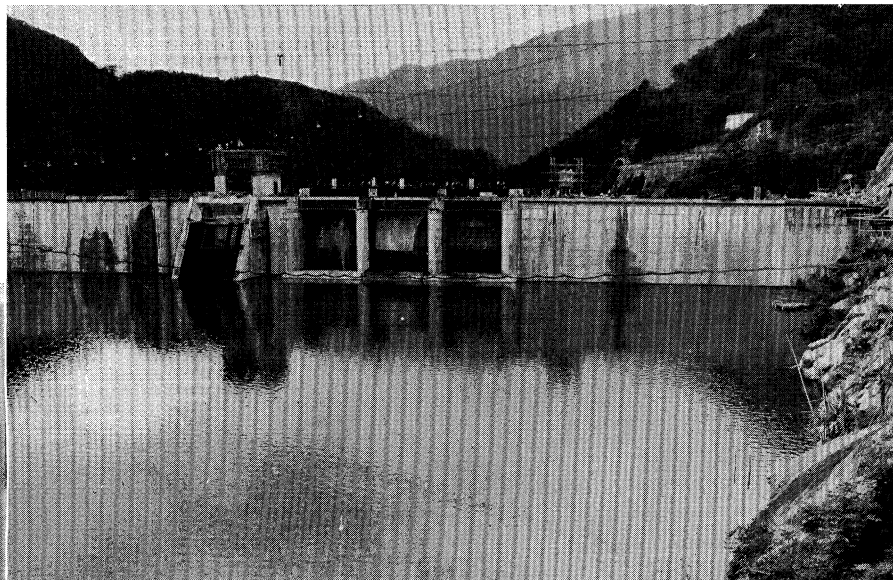


ダム高：103.6 m  
堤頂長：243 m  
堤体積：437 400 m<sup>3</sup>  
流域面積：459.3 km<sup>2</sup>  
最大出力：62 000 kW

【本文報告およびニュース参照】



## 運転を開始した中部電力井川発電所

わが国最初のホロー グラビティー ダム（中空重力式）で去る9月2日発電所の運転を開始した。

【中部電力KK井川水力建設所 提供】

## 新装成った東京兜町の鎧橋

【本文ニュース参照】

【東京都建設局橋梁課 提供】

