

## 西日本水害状況

### 長崎県諫早市

眼鏡橋より諫早小学校方面を望む。

古い石造アーチ橋のため、桁下空間が少なく、  
流木その他によりせき止められ、水位が上昇し両  
岸を洗掘、破壊した。

【建設省提供】



### 長崎県島原市

山腹崩壊により土砂、岩石が民家に流れ  
込み、宅地を埋没した。

【本文ニュース参照】

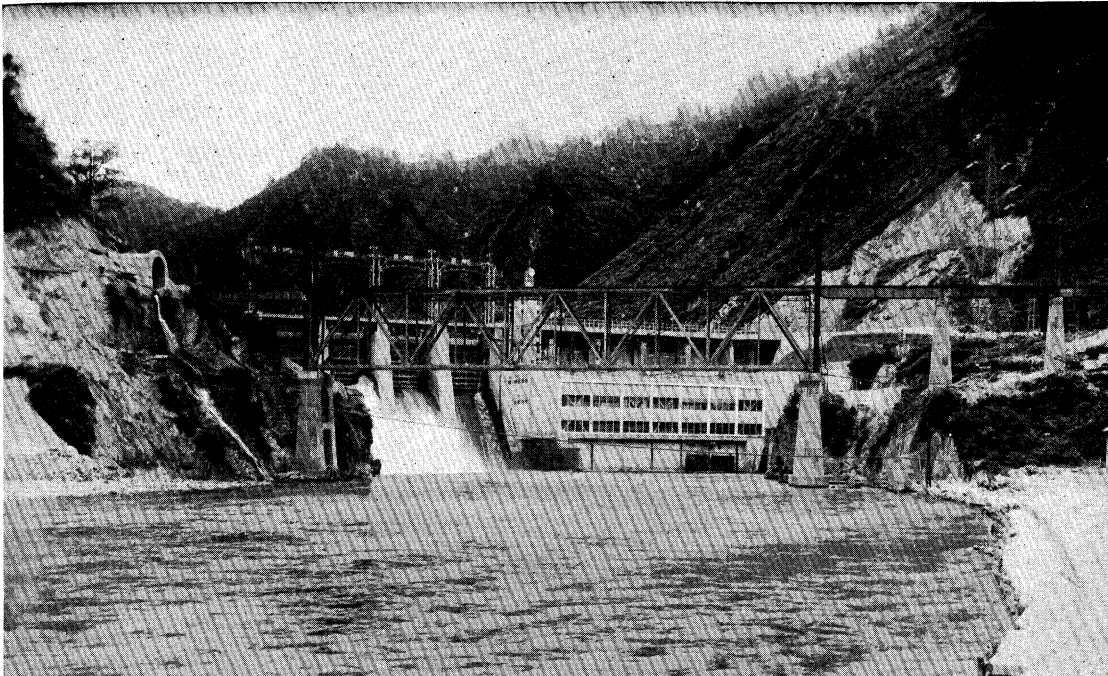
## 電源開発KK田子倉専用鉄道開通

【本文ニュース参照】

田子倉線 3.1km  
付近の第6只見川  
橋梁および本名ト  
ンネルを望む。

川上に見えるの  
は本名ダム

【国鉄建設局 提供】

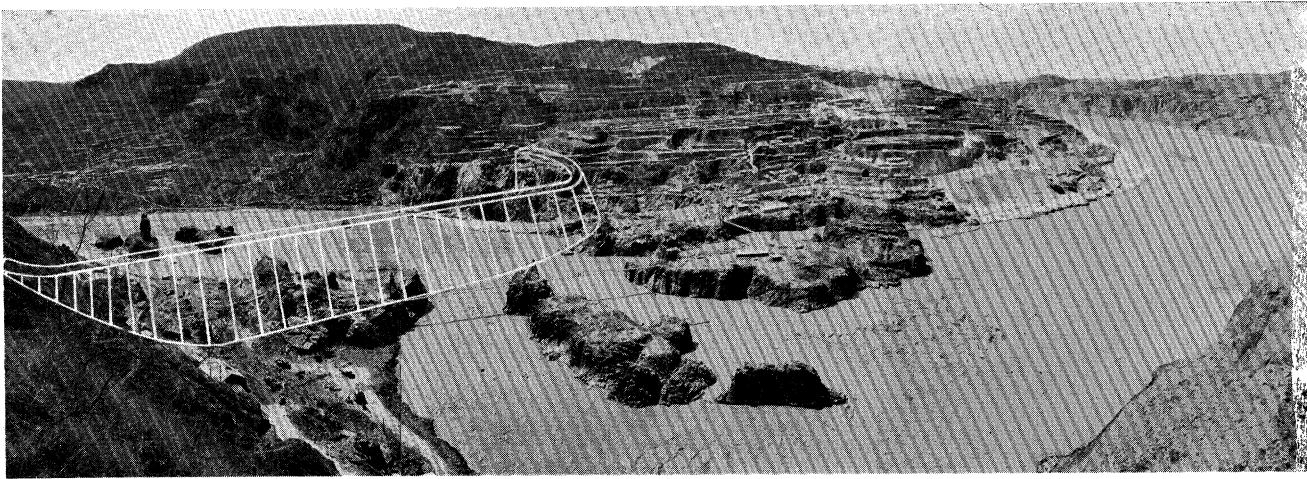




基礎岩盤の掘削状況

【本文資料参照】

## 中国の黄河三門峡ダム施工始まる



上流より望んだ三門峡の全景

白線はダム計画地点を示したものである。

【中国水利学会提供】