

【運輸省第二港湾建設局京浜港工事事務所 提供】

横浜新港埠頭1万トン岸壁PC工事

【本文ニュース参照】

桁 長：16.80 m
 スパン：16.00 m
 幅 員：14.50 m
 荷 重：T-20,L-20 または 2.0 t/m²
 角 度：直 角
 型 式：PC ポストテンション
 施 工：オリエンタル コンクリートKK

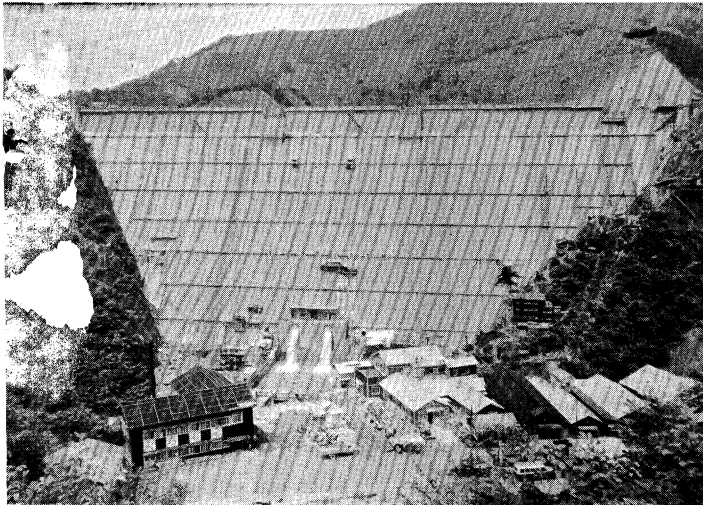
岩手開発鉄道盛川橋梁完成

【本文ニュース参照】



【オリエンタル コンクリートKK 提供】

橋 長：217.12 m スパン：30.00 m
 桁 長：30.80 m 幅 員：3.70 m
 荷 重：KS-12
 型 式：単線鉄道橋，PC ポストテンション
 曲線半径：250.00 m

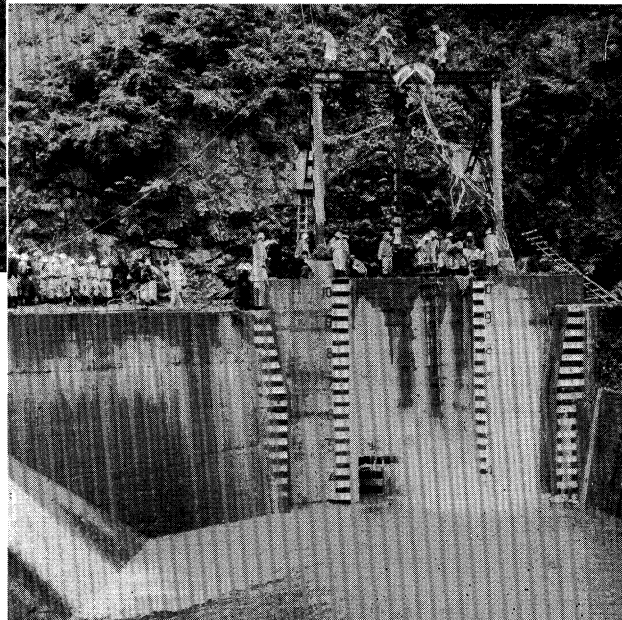


東京都小河内ダム湛水開始

【本文ニュース参照】

6月6日排水路ゲートを締切り，着工以来
 19年ぶりに湛水を開始した。

【東京都水道局小河内建設事務所 提供】



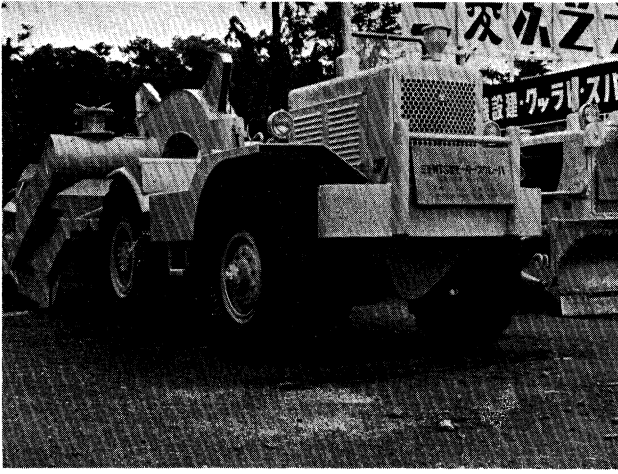
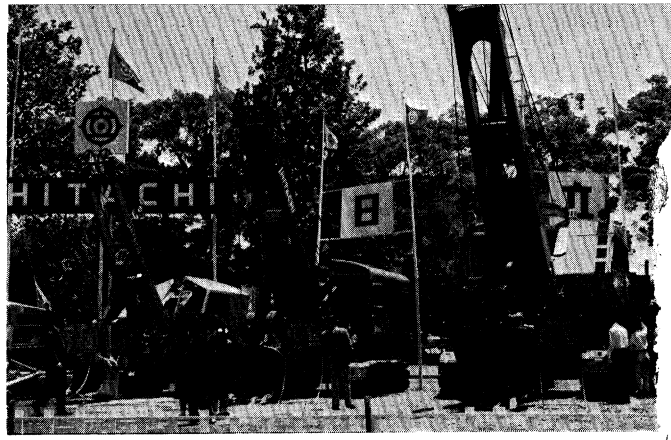
昭和 32 年度建設機械展示会より

【本文寄書参照】

パワー ショベルの各種 →

左から 0.3 m³; 0.6 m³; 1.2 m³

(日立製)

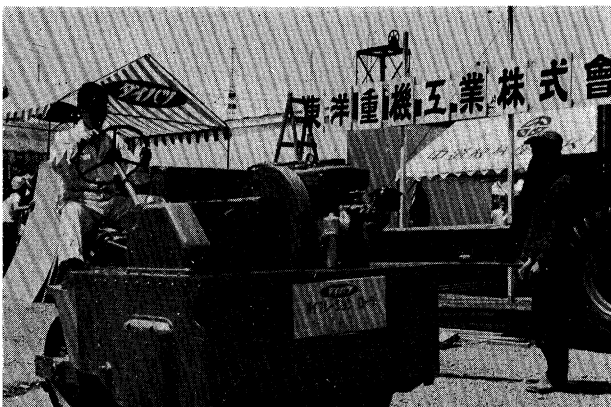


← 6 m³ 積モーター スクレーパー

(三菱製)

12 t 積ダンプトラック →

(日野製)



← バイブレーション ローラー (タンデム型)

(ダイハツ型)

24 t 7 HP

【日本建設機械化協会提供】