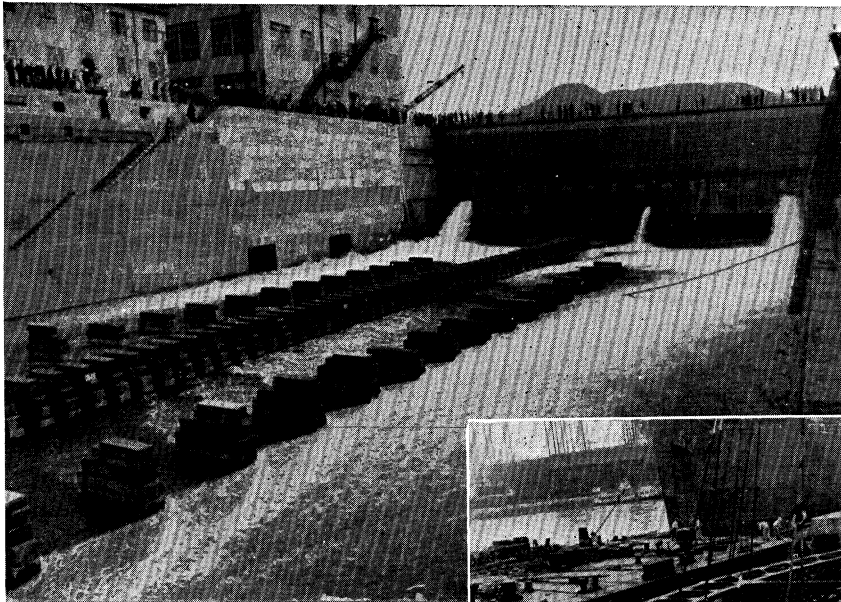




拡張工事終了後の 神戸港第7船台

【本文報告欄 参照】

【川崎重工業 KK 提供】



長崎第3ドック 拡張工事完成

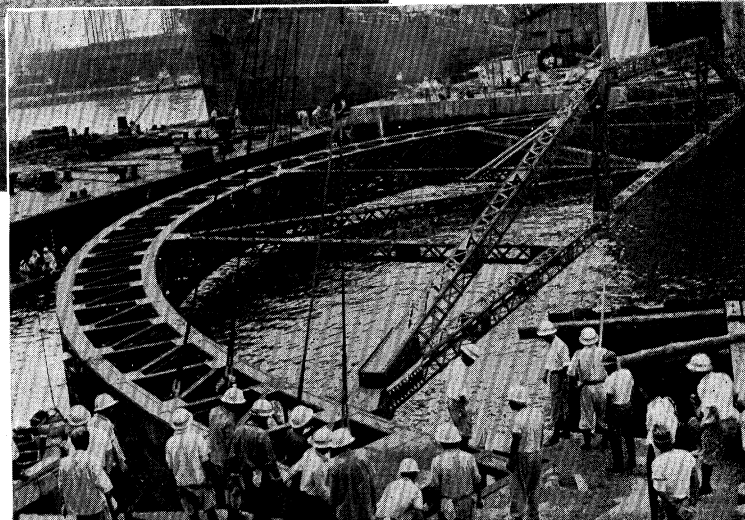
完成：昭和32年1月6日
 長さ：244.410 m
 幅：36.620 m
 深さ：12.800 m
 容量：50 000 積荷重量吨
 65 000 積荷重量吨
 まで再拡張可能

前海面締切，鋼アーチ最下段 吊下作業状況

材は吊下の際アーチ両端がひずまないよう部材を添加し，これが曲つて下らぬように添加したトラス（これはアーチ据付後水中ではずす）。

結果は一部障害により矢板が十分打込めない部分に少し漏水が生じたが，あとは完全に防水し締切に成功した。

【三菱造船 KK 提供】



建設進む東京地下鉄4号線

(池袋・新宿線)



工事着手前の銀座数寄屋橋



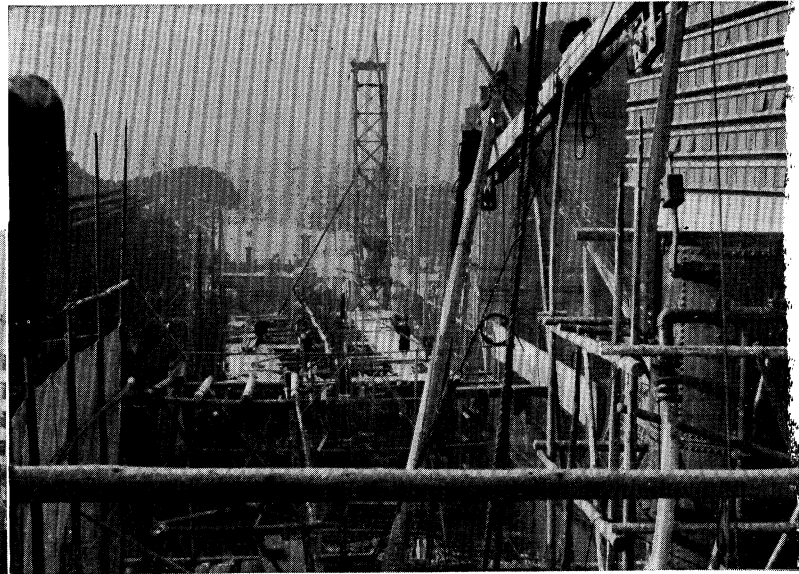
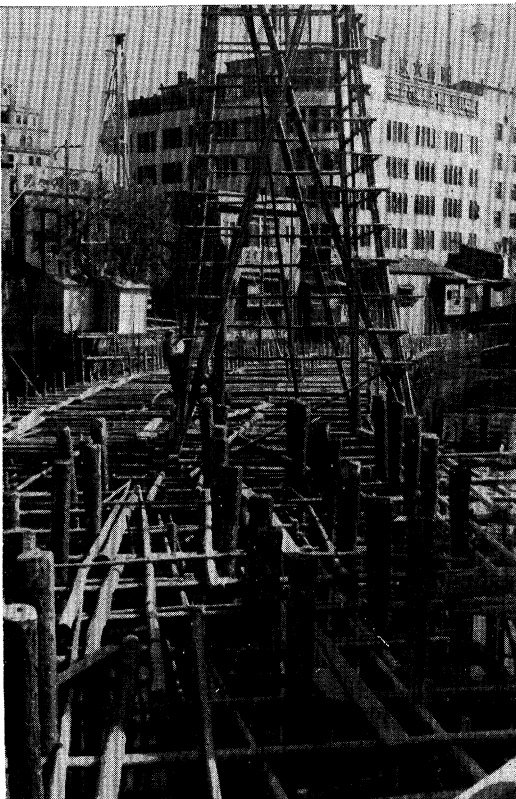
工事中の数寄屋橋付近

【本文ニュース参照】

都庁下工区

東京都庁～読売新聞社前の堀を通過する地下鉄工事。

この地下鉄の上を高速自動車道路（新橋～紺屋橋）が高架橋で渡ることになる。



内幸町工区

数寄屋橋寄り（国鉄線との交叉カ所）より日比谷公園方向に帝国ホテル側面の潜函工事を示す（右側：東京宝塚劇場）。

【帝都高速度交通営団建設部 提供】