

【東京ガス 撮】

去る4月完成した東京瓦斯株式会社世田谷整圧所

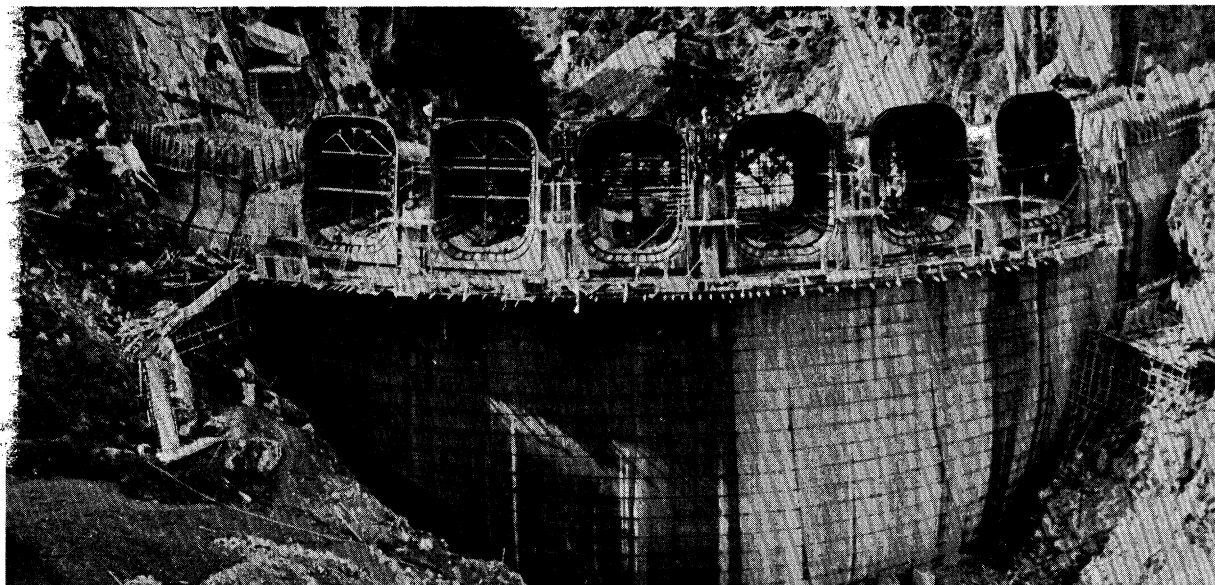
球形ガスホルダーは内径：33.68 m，内容積：20 000 m³，板厚：18.54 mm，ガス圧力：5 kg/cm²，全重量：約 600 tで，ドイツのケイン市にあるものとともに球形ホルダーとしては世界最大である。

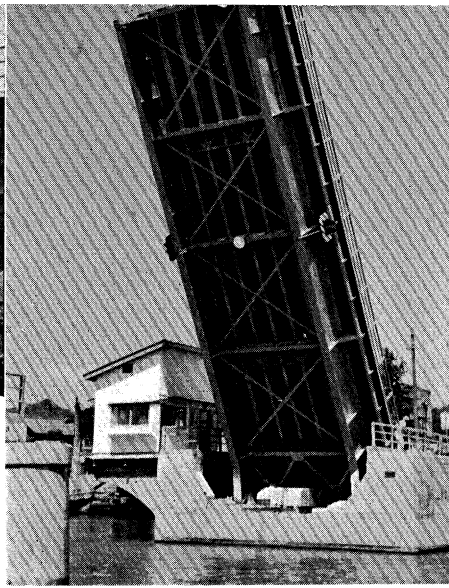
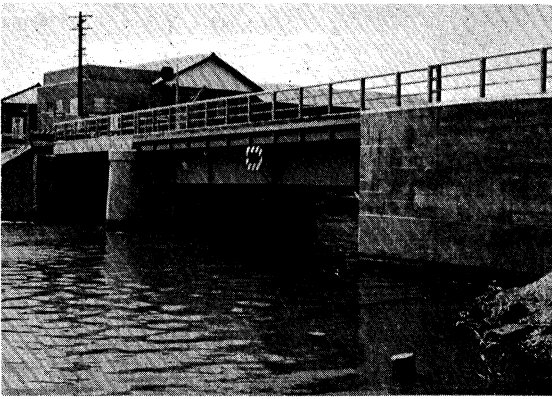
【本文資料参照】

施工中の殿山ダム

位置：和歌山県日置川水系日置川
ダム高さ：62 m，堤体積：50 800 m³
施工：前田建設KK
最大出力：15 000 kW，有効落差：69.05 m

【関西電力





小 浜 橋 (跳開橋)

福井県小浜市 二等橋

橋 長 : 32.3 m 幅 員 : 6 m
跳開支間 : 17.2 m 周航径間 : 15 m
跳開角度 : 75°

【横河橋梁製作所 提供】

台風 12 号により寸断された護岸 (鹿児島県串木野市)

【建設省 提供】

