

西海橋全景
(伊ノ浦瀬戸より大村湾をのぞむ)

西 海

無鉸式ブレースドアーチ
316.26 m × 7.5 m

長崎県大串村—佐世保市針尾

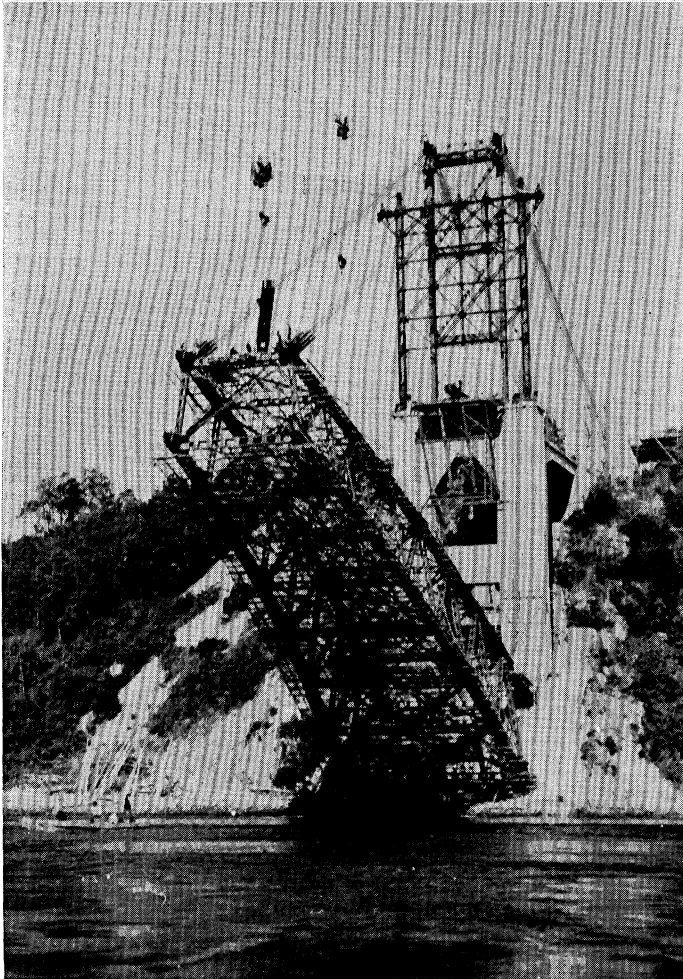
2級国道長崎佐世保線

昭和25年8月末日 着工

昭和30年10月18日 開通

建設省

上部構：横河橋梁製作所



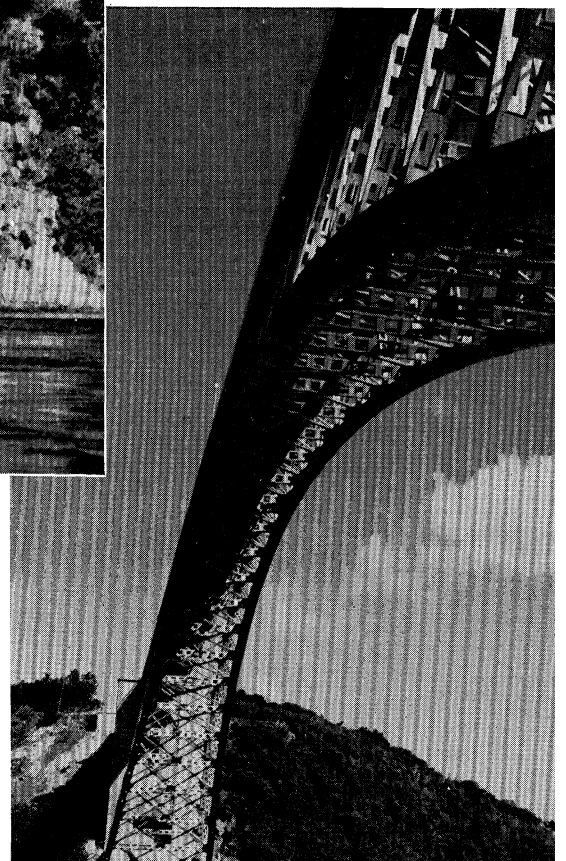
架 設 工 事 中

格点7に前方案が取付られ、格点8に向つて
アーチ部材が建てられようとしている。

高い方が架設用鉄塔（高さ 31 m）

低い方が材料運搬用キャリアー鉄塔（高さ 25 m）

(本文記事参照)





上椎葉アーチダム

宮崎県 耳川水系 上椎葉
昭和29年7月着工 昭和30年5月完了
九州電力KK 鹿島建設KK
定角アーチ式コンクリート造
ダム：高さ 110 m
堤頂長 330 m
体積 350 000 m³
テンターゲート：4 @ 8.89×9.0 m
有効貯水量：76 000 000 m³ 有効落差：144 m
最大出力 90 000 KW
使用水量 73 m³/s.

(本文記事参照)

上椎葉アーチダム全景

(提供：大阪読売新聞社)

冷却用パイプの配管状況

