

學 會 記 事

第五回年次大會

5月21, 22日の2日間第5回年次學術講演會が名古屋工大を中心にして開かれた。講演者107名, 參加者500名という盛會ぶりであつた。過去の年次大會はおおむね戦前であり第1回は關西支部主催で昭和12年京都に於て, 第2回は昭和13年北海道支部が札幌で, 第3回は西部支部の盡力によつて昭和16年に九州帝大で開かれ, 昭和19年には東北支部主催で第4回年次大會が東北帝大で催されたが今回は久しく中断していたものの復活としての畫期的意義があつたわけである。會期の2日間は晴天にめぐまれ, 講演會に圓遊會に, 見學會に有意義な大會を盛會裡に終ることができた。見學は, 名古屋港, 岐阜忠節橋, 大山水曾川或は伊勢參宮に, 名古屋鐵道, 岐阜工事部, 建設省地方建設部の御厄介になつて行われた。學術講演會をみれば, 講演者(大學關係52名, 高專16名, 官廳關係32名, 民間7名)がA.(應力) B. 道路, 都市計画, 上下水) C. (水關係) D. (鐵道) E. (コンクリートその他)に分れたのであるが, 講演申込者が多數で發表時間に制限があつたせいもあるが, 中間報告程度に終つていた感があつたのは遺憾であつた。次の大會に於ては本格的な研究發表の行われることを期待したい。最後に中部支部の佐々木部長が本大會に示された絶大なる御盡力に對し深甚の謝意を表する。

講 演 題 目

開 會 式

佐々木 銆: 開會の辭  
 岩澤 忠 恭: 會長講演  
 愛知軍政長官ケリー中佐: 祝 辭

A<sub>1</sub> 部 會 (橋梁一般, 梁, 柱等)

講演者 題 目  
 荒井利一郎: 單純梁型橋梁主桁の變形及び振動に對する橫筋の影響に就て  
 鷹部屋福平: 連續性フイレンデル構橋の解法  
 内田一郎: /  
 岡本舜三: ウイリオット圖法によるトラスの撓みについて  
 大地羊三: 構造力學に表される聯立1次方程式の行列による解法

喜内 敏: 單純梁の撓曲線の性質と其の應用について  
 小西 一郎: 橋梁橋脚の震害に關する動力學的考察  
 後藤 尚 男: 察  
 石原藤次郎: 中角橋振動試験とその震害機構の考  
 小西 元 弘: 察  
 畑 中 尚 男: 察  
 櫻井 季 男: 鉸結及溶接構造物の變形について  
 鈴木 清 一: 忠節橋架設工事報告  
 高橋 逸 夫: 鐵筋コンクリート桁断面に於ける中立軸の位置決定に關する實驗(第2報)  
 武田 英 吉: 變垂曲線ノーチの新軸線公式  
 星 楚 和: 撓角法による一般形部材の解法とその應用  
 村上 正: 圓環の解法  
 結城 朝 恭: 不完全彈性性の挫屈強に就て

A<sub>2</sub> 部 會 (平板, 殼體, 應用數學等)

伊藤 富 雄: 傾斜面の下に掘つたトンネルの周邊應力について  
 岩城 康 雄: 拱堰堤の殼理論的考察  
 岡林 稔:  $\left(\frac{\partial^2}{\partial x^2} + \frac{\partial^2}{\partial y^2}\right)^n \Phi(x, y) = f(x, y)$  型微分方程式の境界値問題一般解法  
 久保慶三郎: 鐵筋とコンクリートとの附着に就て  
 谷本 勉 之 助: Newton 内挿式の曲面の場合への擴張について  
 久保慶三郎: 壓裂試験に於ける應力分布について  
 奥村 敏 惠: 熔接時の收縮應力に及ぼす表面輻射及び冷却速度の影響について  
 四野宮哲郎: 斜平板の數値解法について  
 谷本 勉 之 助: 變數函數の偏數分係數の算術式  
 成岡 昌 夫: 矩形板の曲げ挫屈の計算法  
 石原 清 忠: 矩形板の曲げ挫屈の計算法  
 谷本 勉 之 助: 回轉對稱系の彈性體の應力函數について

A<sub>3</sub> 部 會 (土性及土性力學)

石川 進 六: 海面干拓工事に於ける土質試験  
 佐々 憲 三: 地盤と震害について  
 棚橋 諒 郎: 地盤と震害について  
 石原藤次郎: 地盤と震害について  
 片山 重 夫: 土の力學的性質に關する實驗的研究(第1報)  
 久野 悟 郎: 土の締固めについて(第2報)

- 永井 莊七郎: 地震時岸壁背面に及ぼす土壓の分布  
 畑 中元弘: に就て  
 松尾 春雄: 棚式繫船岸壁の地震安定計算に就て  
 深川 春三: 特に名古屋港岸壁の災害に對する考  
 察  
 松尾 新一郎: 機械分析についての考察  
 三木 五三郎: 河川堤防の土質力學的調査  
 岩井 重久: 土性の統計學的考察 (第1報)  
 松尾 新一郎: 土性の統計學的考察 (第1報)  
 水野 博史: 土と金屬板との粘着について  
 最上 武雄: 土の力學的段階と其の物理的意義  
 渡邊 隆: 土の振動に就て (第1報)

**B 部 會 (道路、都市計畫、上下水)**

- 近藤 泰夫: 鋪裝用コンクリートの強度及び彈性  
 吉本 彰: 係數について  
 明石 外世樹: 係數について  
 岩井 重久: 我國における衛生工學的發展方策に  
 ついて  
 太田 誠一郎: アスファルト混合物の理論的配合に  
 ついて  
 岩井 重久: 確率強雨曲線による下水渠網の經濟  
 的計畫  
 板倉 誠: 鐵筋コンクリート管の規格  
 米谷 榮二: 上水中に含まれる弗素の除去につ  
 いて  
 左合 正雄: 撒布瀝床の問題について  
 松見 三郎: 電氣的淨水法について  
 水野 高明: コンクリート鋪裝版に關する研究  
 森 豊吉: 米國に於ける道路技術研究の方向に  
 對する批判と日本的展開

**C<sub>1</sub> 部 會 (水理河川)**

- 石原 藤次郎: 開水路における浮遊流砂の分布につ  
 合 田 健: いて  
 安藝 皎一: 日本河川のつの特性に就て  
 近藤 利八: 洪水豫報に就て  
 石原 藤次郎: 治水利水計畫の合理化に關する基礎  
 岩井 重久: 的研究  
 石川 榮次郎: 中部地方に於ける水力發電について  
 伊藤 美代治: 護岸水制について  
 井口 昌平: 分岐開水路の中の流れに關する實驗  
 岸 力: 射流の流體抵抗について  
 岩橋 武彦: 中禪寺湖の冬季濁水豫知について  
 久 寶 保: 開水路亂流 (定流、直線流) の縱平  
 均流速分布に關する提案

- 杉本 修一: 橋脚に關する流體力學的研究  
 稲 裕: (第1報)  
 德野 武: 北陸地方の電源と黒部川第4發電所  
 開發計畫  
 中安 米藏: 治水計畫と計畫洪水量の經濟的考察  
 (中間報告)  
 永井 莊七郎: 河川に於ける流速の變動について  
 藤 芳義男: 河流蛇行の原理  
 松村 正光: 多貯水池による洪水調節について

**C<sub>2</sub> 部 會 (港灣)**

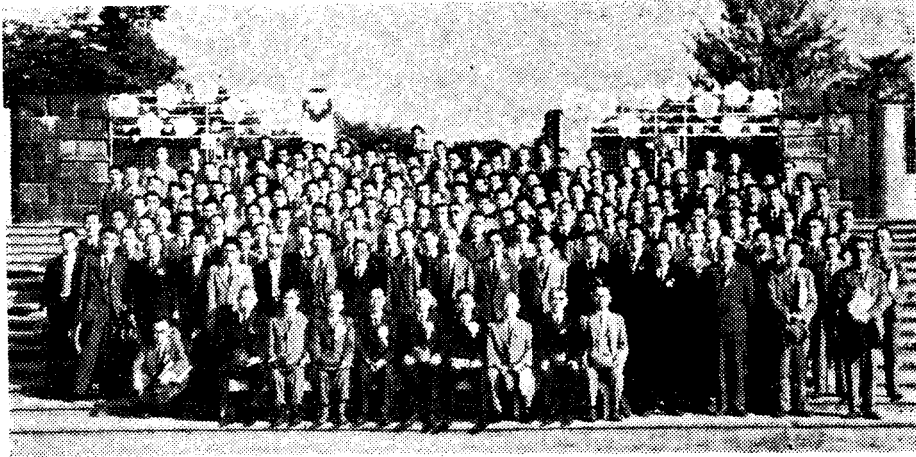
- 岩垣 雄一: 網代港埋没に關する飛砂の影響につ  
 いて  
 河村 正新: 九州、山口炭積込港灣施設整備計畫  
 概要  
 鈴木 誠一: 名古屋港の震災復舊工事に就て  
 比企野 廣治: 防波堤構造への檢討  
 福西 正男: 伏木港の浚渫に就て  
 田 中 清: 防波堤の防波性能 (第1報)  
 前 川 眞: 鋼矢板の腐蝕に就て

**C<sub>3</sub> 部 會 (堰堤)**

- 久保田 敬一: ホドグラフによる堤體の滲透計算  
 嶋 祐之: 堤體下部への滲透流に關する不滲透  
 層の影響  
 田 中 茂: 心壁を有する堤體の内部流動の研究  
 丹 羽 義次: 堰堤々體及び基礎の滲透水流に關す  
 る實驗的研究  
 林 泰造: 粘性流體の1強制振動問題

**D 部 會 (鐵道)**

- 安藤 四良: 大和鐵道の電化と軌間擴大工事  
 猪股 俊司: 鐵筋コンクリート枕木について  
 大 津 寛: 飯田線天龍川橋梁の改良計畫と設計  
 について  
 清水 正男: 「ハンパ」勾配と轉落能力  
 村 山 朗郎: 坑内の温度及び湿度の分布について  
 下 垣 朝次: 坑内の温度及び湿度の分布について  
 鈴木 秀昭: 操車場構内に於ける除雪対策  
 中島 藤一: 北陸線九頭龍川橋梁復舊工事に就て  
 仁 杉 巖: 停車場關係構造物の設計について  
 綱本 克己: 可搬式コンクリート壓縮試驗機の試  
 作について  
 橋渡 正美: 緩和曲線に關する1考察  
 堀 越 一三: 車輛の蛇行動の影響について  
 八十島 義之助: 軌條のねじれに就て



- 吉川義太郎: 名古屋附近鐵道復興計畫に就て
- 渡邊寛治: 長大鐵道隧道建設に就て
- 黒河内浩: 伊東線宇佐美隧道改築工事に就て
- 富田終: 大型断面隧道の掘鑿に就て

**E 部 會 (材料・施工)**

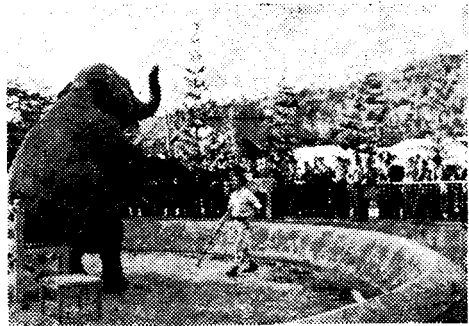
- 栗田龜造: 名古屋市内砂利採取工事に就て
- 伊吹山四郎: 種々なる要素を含んだコンクリート  
壓縮強度公式について
- 岡田清: 振動コンクリートにおける振動時間  
について

- 近藤泰夫: 電氣養生の應用例について
- 大濱文彦: 電氣養生の應用例について
- 三浦文次郎: 大型井筒沈下工法に就いて
- 岡本舜三: 戦災をうけた建物の強さに就て
- 福田武雄: 地上寫眞測量による農耕地面積の測
- 丸安隆和: 市: 量について
- 大島太市: 量について
- 大坂本勝: 量について
- 加賀美一二三: 火藥施工法の 2・3 の問題に就て
- 篠原謹爾: 輕量コンクリートについて
- 加賀美一二三: 基線測量用鋼卷尺の溫度測定に就て
- 杉本六郎: 2 層打ちコンクリートの曲げ強さ
- 關愼吾: 寒中コンクリートの電氣養生施工に  
就て

- 丸安隆和: 市: 地上寫眞測量の撮影作業について
- 大島太市: 市: 地上寫眞測量の撮影作業について
- 畑野正: 打繼コンクリートの剪斷強度に就て  
(堰堤コンクリートの強度規準並に  
剪斷強度に就て, 補遺)

丸安隆和: 藥液注入による砂層固結法について

**常議員會** 3月31日 24年度半数改選役員の選舉  
を行つた結果次のように決定した。會長 工博吉田徳  
次郎, 副會長 工博大西英一, 理事 佐藤寛政, 鈴木



信孝, 奥田教朝, 工博國分正胤, 市浦繁,

**新事務所披露懇談會** 5月26日前會長名譽會員そ  
の他關係者を招待して簡單に行つた。參會者 50 餘名。

**年次總會** 5月28日 出席者 70 數名, 23 年度事  
業報告會計報告につゞき, 規則改正報告, 岩澤會長の  
道路に関する講演があつて閉會。引續いて會員懇談茶  
話會を催した。

**西部支部研究發表會** 西部支部では本年度第1回行  
事として5月7,8日にかけて研究發表會を催した。即  
ち, 7日午後は九大に於て, 8日午前は運輸省志免鑛  
業所に於て研究發表會をなし, 同日午後同鑛業所見學  
座談會を開き夕刻解散した。聽講者約 100 名。

**本年度編集部委員**

|                |       |           |        |
|----------------|-------|-----------|--------|
| <b>部長(委員長)</b> | 星 埜 和 | <b>委員</b> | 高畑 政信  |
| <b>次長</b>      | 奥田 教朝 | 〃         | 新妻 幸雄  |
| <b>委員</b>      | 最上 武雄 | 〃         | 田中 行雄  |
| 〃              | 奥村 敏恵 | 〃         | 左合 正雄  |
| 〃              | 米元 卓介 | 〃         | 八十島義之助 |
| 〃              | 井口 昌平 | 〃         | 河上 房義  |
| 〃              | 山田 順治 | 〃         | 生出 久也  |
| 〃              | 丸安 隆和 | 〃 (主任)    | 高橋 克男  |
| 〃              | 國分 正胤 | 〃 (幹事)    | 樋口 芳朗  |