

土木學會誌

第三十二卷 第二號

目次

口繪寫眞

關門國道隧道の工事寫眞

會告 報文

| | 員 | 頁 |
|------------------------|-----------|----|
| I型鋼桁橋の腐蝕算定例に就て…………… | 准員 中村 清 | 1 |
| 等強梁及び等強柱に就て (I)…………… | 准員 倉田 宗章 | 6 |
| 石炭積出港に於ける肩荷役と埠頭型式…………… | 正員 後藤 宇太郎 | 12 |

討議

| | | |
|---------------|----------|----|
| 軌條の挫屈の計算…………… | 正員 小野 一良 | 17 |
|---------------|----------|----|

參考資料

| | | |
|------------------------|-----------|----|
| 志免炭鑛の現況…………… | 正員 上原 要三郎 | 23 |
| ロックフィル・ダムに就て…………… | 正員 河上 房義 | 24 |
| 揚水發電所に就て…………… | 正員 新井 謙輔 | 25 |
| 南ボルネオの河港『ナガラ港』に就て…………… | 正員 坂元 左馬太 | 28 |
| 米國最近のコンクリート構造物…………… | | 30 |
| 外國文獻内容目錄拔萃 (III)…………… | | 32 |

昭和22年12月

土木學會

東京鐵道工業株式會社

昭和二十二年十二月二十五日印刷
昭和二十二年十二月三十日發行

土木學會誌 第三十二卷 第二號

土木建築設計施工

株式会社 鹿島組

社長 鹿島守之助
副社長 鹿島新吉

本社 東京都中央区京橋横町二ノ三
電話京橋 (56) 6 2 1 1 - 5
支社 大阪・名古屋・福岡・札幌・
盛岡・仙臺・横濱
出張所 神戸・四國・其他營業所全國
各地

土木建築設計施工

株式会社 間組

本社 東京都港区青山南町一ノ一
電話赤坂 (48) 1808-9・1791-3
支社 仙臺・名古屋・大阪・廣島・福岡
出張所・營業所・全國各地

土木建築設計施工

株式会社 西松組

取締役社長 西松三好

本社 東京都港区西久保櫻川町十三
電話芝 (43) 代表146-(5)1155
營業所 東京都港区西久保櫻川町十三
支店 盛岡・名古屋・大阪・廣島・熊本
營業所・出張所・他全國各地

土木建築設計施行

飛島土木株式會社

取締役會長 伊藤由彌
同社長 飛島清一
同副社長 大島滿一

本社 東京都千代田區九段二ノ三
電話九段 (33) 2261・2685・4049
4065・4066
支店 福井縣福井市大手町三八
出張所 大阪・名古屋・仙臺・他各地

土木建築設計施工

日産土木株式會社

取締役社長 宮長平作

本社 東京都港区芝田村町一ノ二
電話銀座 (57) 代表 8 2 2 1 番
支店 大阪・下關・宇都宮・水戸・
仙臺・横濱
出張所 立川・千葉・清水・富山・名
古屋・福岡・別府

土木建築設計施工

三建工業株式會社

(舊三井建設工業株式會社)

本社 東京都中央区日本橋室町二丁目
電話日本橋 (24) 3 2 6 1 - 5 番
支店・營業所・東京・大阪・名古屋・
福岡・札幌・仙臺・廣島

土木建築設計施工

株式会社 池田組

取締役社長 池田朝次郎

本社 東京都中央区京橋一丁目五番地
電話京橋 3505・3520・3530・3542-3
(56) 3550
支店 大阪・名古屋・福岡・仙臺・札
幌・富山
出張所 立川・横濱・横須賀・三島・
沼津・岡山・京都

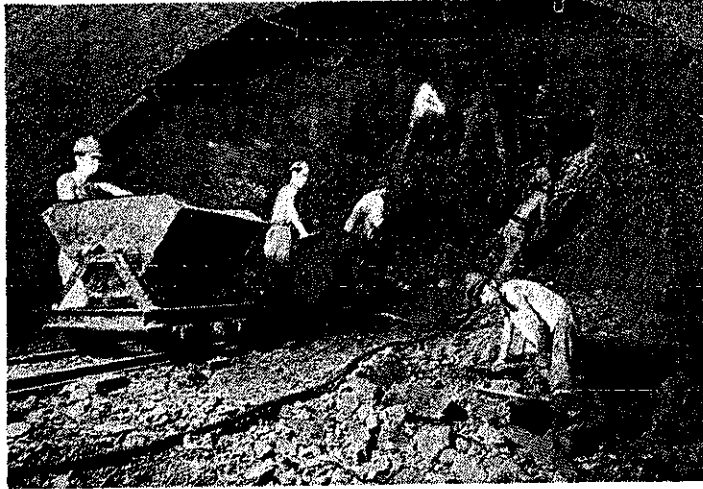
土木建築設計施行

株式会社 熊谷組

取締役社長 熊谷太三郎

本社 福井縣福井市豊島上町一番地
電話福井 291・292・299 番
東京都新宿區築土八幡町二二
電話九段 1461・2402・2811・
(33) 2748・4626
出張所 名古屋・神戸・下關・福井・横濱
廣島・福岡・北海道・大阪

關門國道隧道の工事寫眞



關門國道隧道は延長三四五〇米の導坑と極く一部分の切掘げ、覆工が完了しただけで工事行き惜みの状態になつてゐる。二十二年度は僅かに腐蝕支保工の取替へ、隧道口の擁壁、水路付替へ及び堅坑底より左右へ延長八米の切掘げ、覆工のみが計畫された。