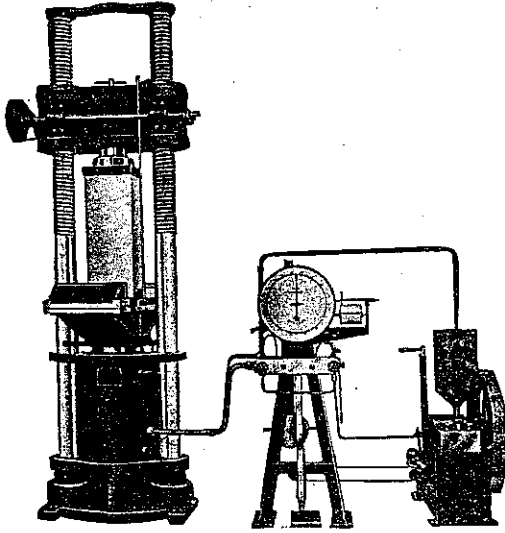


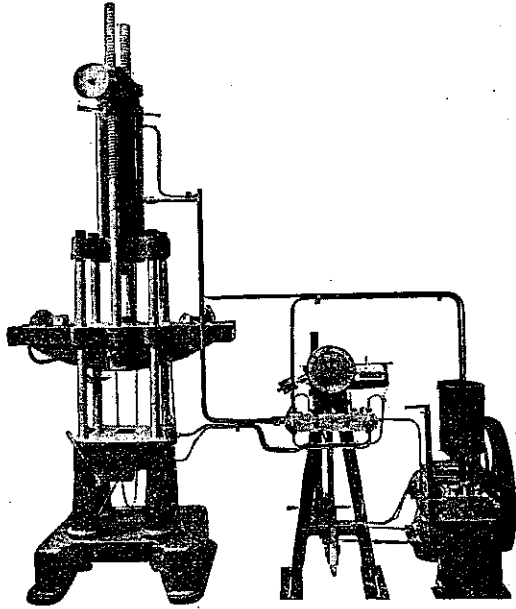
營 業 科 目

各種材料強弱試驗機
セメント試驗機
各種動力計

衡器及天秤類一般
鐵道及鑛山用貨車掛衡橋
專賣特許東京衡機自働秤



東京衡機アムスラー型三百磅耐壓及彎曲試驗機
特許東京衡機式改良振子動力計附



東京衡機アムスラー型萬能材料試驗機
力 量 50 吨

株式會社

東 京 衡 機 製 造 所

本社營業所 大崎工場 東京市品川區北品川四丁目五一六番地

電話大崎(49)

一	八	八	三	番
一	八	八	四	番
一	八	八	五	番
四	四	五	二	番
四				番

溝ノ口工場 川崎市久本町八七番地

電話溝ノ口

三	〇	一	番
三	一	三	番
		四	番

荏原製作所

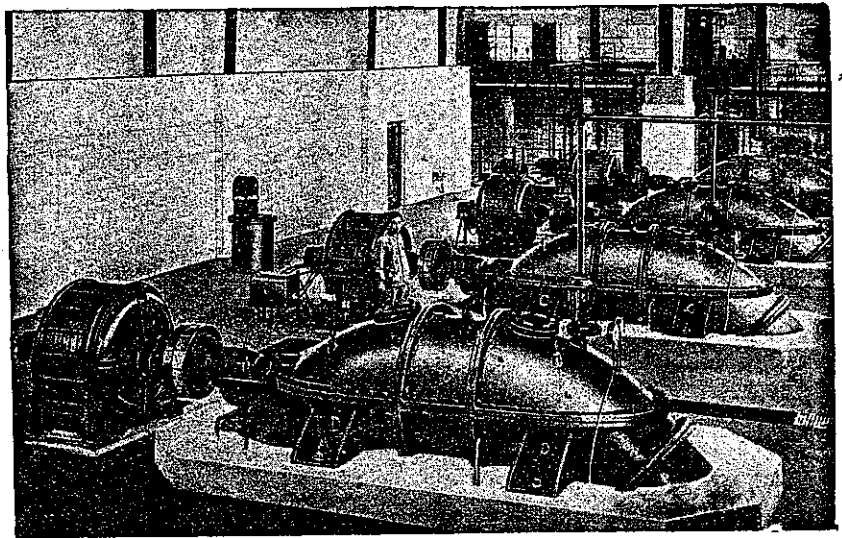


◆ 主要製品 ◆

ポンプ・送水機

送排風機・水車・壓縮機

冷凍機・濾過機・齒車



東京市下水用エハラ軸流ポンプ

本 社	東 京 市 蒲 田 區 羽 田
營 業 所	東 京 市 麴 町 區 丸 比 ル
	大 阪 市 北 區 朝 日 比 ル
出 張 所	福 岡 ・ 京 城

日立ケーブルクレーン



7.5 吨 ケーブルクレーン

九州送電株式会社納

塚原堰堤工事用

本器は堰堤の築造用コンクリート等の運搬に使用されるもので斯の如き大規模なケーブルクレーンが本邦最初のものであります。

仕 様

型式	片側可動型複線式
荷重	コンクリート 7.5 吨
径間	340 米
揚程	112 米
捲揚	30 米毎分
捲卸	60 米毎分
横行	240 米毎分
縦行	6 米毎分
電源	200 V 50~

馬力 馬力
85-110

130 馬力

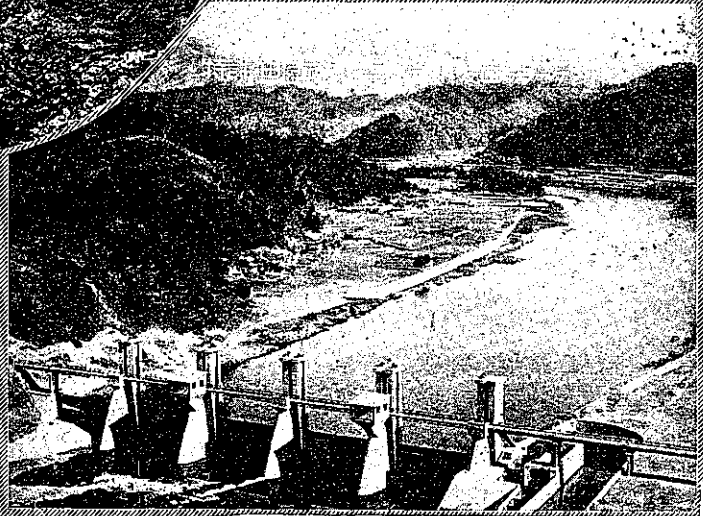
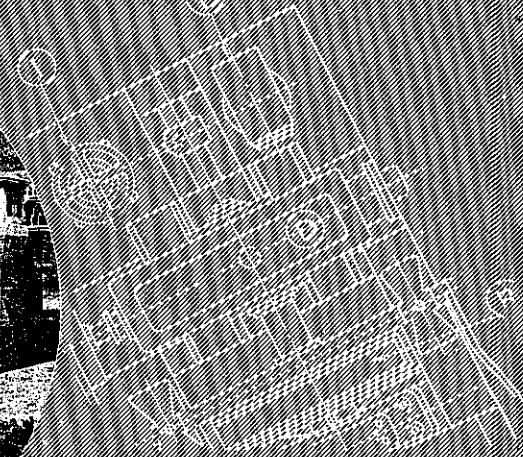
2 臺



日立製作所

水利・水力機械

設計製作



東京 亀戸

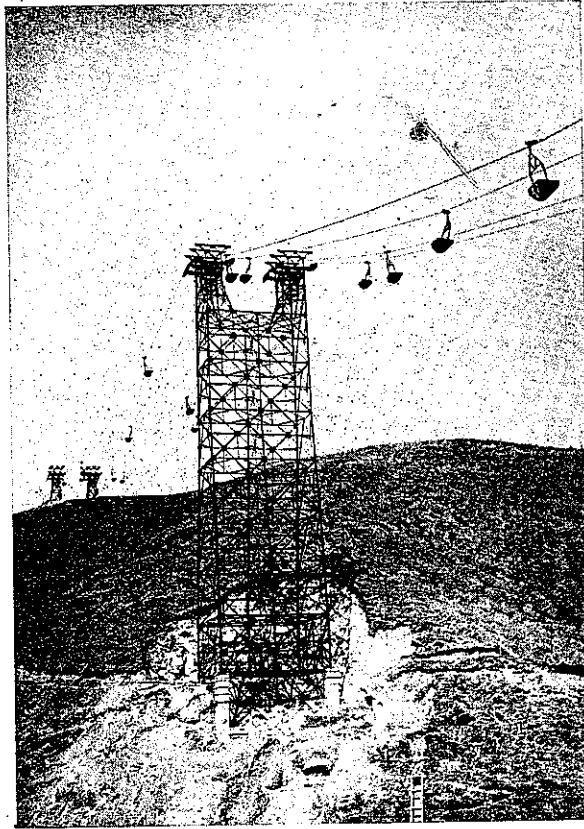
田原製作所

電話 墨田 (74) 00二六・三四一六・五一〇九番

玉村式架空索道

日、英、米、獨、佛、濠、加
各國專賣特許

既設索道四百餘個所



目下製作及工事中

架設地 御註文先

臺灣	臺灣電力工事用 外車埋線	臺灣電力株式會社
同	同 萬大第一線	同
同	同 萬大第二線	同
新潟縣	魚沼鑛山	株式會社鐵興社
北海道	豐羽鑛山	日本鑛業株式會社
同	美瑛鑛山	開成鑛業株式會社
福島縣	高玉鑛山	日本鑛業株式會社
岩手縣	仙人鑛山	東北振興化學株式會社
兵庫縣	生野鑛山	三菱鑛業株式會社
宮城縣	大貫鑛山	東北興業株式會社
愛媛縣	佐々連鑛山	岩城鑛業株式會社
茨城縣	日立鑛山	日本鑛業株式會社
靜岡縣	持越鑛山	中外鑛業株式會社
朝鮮	虛川江發電工事 蓮頭坪里線	日本鑛業株式會社
同	同 蓮頭坪里線	同
佐賀縣	西杵炭鑛	明治鑛業株式會社
奉天省	朱家溝鑛山	滿洲鑛業株式會社

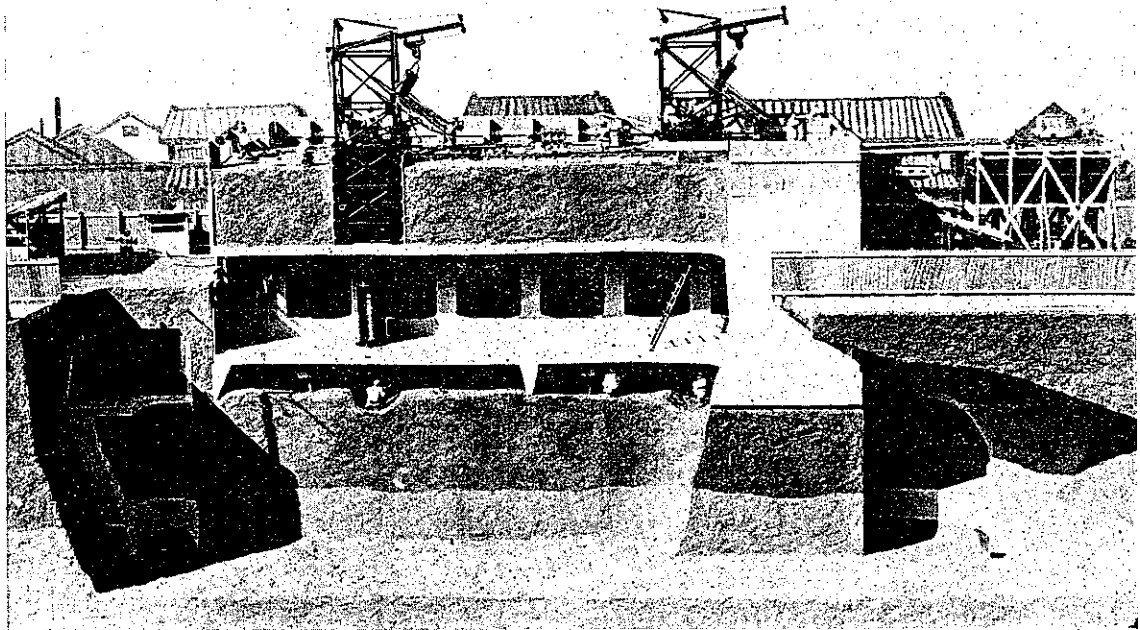
東京市日本橋區吳服橋三丁目五番地

横町ビルディング三階

玉村式索道株式會社

— カタログ進呈 —

電話 日本橋(24) 一、七三四番



大阪市大國町地下鐵道潛函工事模型

壓搾空氣工法應用に依る

潛函竝にシールド

工 事 一 般

請 負・設 計・監 督

工 事 種 目

建 築 基 礎 × 岸	壁 × 地 下 鐵 道
橋 梁 基 礎 × 發 電 所 基 礎	× 鑛 山 堅 坑 道
地 下 油 槽 × 船	渠 × 水 底 隧 道



白石基礎工事株式會社
白石基礎工業合資會社

東 京 本 社

麹町區丸ノ内二丁目丸ビル四二六區
電話丸ノ内(23)4371-3・2760・2852

大阪支店(株)・出張所(資)

北區宗是町大阪ビル八六三號
電話土佐堀(44) 8346・8347・8348

地方計畫の理論と實際

京都帝國大學教授
工學博士

武居高四郎 著

四六倍判三一六頁
洋クローズ裝箱入
定價十圓(卷・三三)

我國に都市計畫法が公布せられてから既に二十箇年を経過し、都市の改良又は建設に貢獻するところ多大なるものあれども、未だこれ等の缺陷を除くことが出来ない。これは尨大な大都市を目標とした都市計畫や、一都市の發展のみを目標とした都市計畫では不充分であることを示すものである。

都市には理想的形態・適當な配置を必要とする。又、都市と農村とは均衡のとれた、調和した發達を遂げねばならぬ。斯る都市的發展を圖らんが爲には、地方計畫に立脚した都市計畫に據るべきであり、かくて始めて健全な都市の建設が可能である。

本書は實に我が國斯界の最高權威たる武居博士が、以上の缺陷を補足せんが爲に多年の蘊蓄を傾注し、加ふるに歐米の範を引用して理論と實際に涉り詳説したるもの、挿入せる無数の圖版は以て本書の實際的價値を愈々權威あらしむべく、斯界に關係ある人士は勿論、爲政者、學者の必ず一讀すべき座右の寶典である。

好評三版

富山房

東神
京保
神町

振五
替〇
東一
京番

工學15學會の聯合學會たる日本工學會の機關誌

月刊

工學と工業

◆ 内 容 一 班 ◆

時 潮……工學，工業關係緊急問題に關する多方面の主張，見解並に批判
等其他

雜 纂……資料，隨筆，事業批判其他

時 の 問 題……内外工學工業及び經濟事情，工業行政，發明發見等のニュース

工學論文要録……日本工學會を組織する別記15學協會發表論文全部の梗概を會
別に掲載

内外文献輯覽……前記各學協會の抄録せる内外文献の題目を網羅し，特に主要な
もの，興味あるものに付ては其抄録の要旨を誌し，挿畫，圖表
をも掲ぐ

社團 日本工學會の沿革並に社員選出本誌編纂委員 法人

明治12年11月18日舊工部大學第1期卒業生により工學會創立，(個人會員
組織)明治34年社團法人となす，大正11年8月個人會員組織を團體(法人)
社員組織に改め當時の個人會員を賛助員となす，昭和5年3月工學會の名稱
を日本工學會と改む

社員選出本誌編纂委員次の如し

日本鑛業會(志村業隆) 日本鐵鋼協會(石田四郎) 土木學會(廣瀬孝六郎) 火兵
學會(佐々木六郎) 造船協會(横山一) 建築學會(伊藤滋) 工業化學會(小栗拾藏)
衛生工業協會(今村完二) 電氣學會(阪本捷房) 電氣通信學會(小林宏治) 日本機
械學會(横田清義) 照明學會(米山清三) 日本鑄物協會(飯高一郎-委員長) 日本
冷凍協會(富樹建造) 熔接協會(仲威雄)

體 裁 標準規格 B5, 9ポイント 8ポイント横組, 每號60頁内外

定 價 一部金40錢, 半ケ年2圓30錢, (郵稅共)
一ケ年4圓50錢

申 込 所 日本工學會機關誌 「工學と工業」發行所

東京市赤坂區溜池一番地三會堂内 電話赤坂(48)0936・振替東京1435

⊗ ⊗ 全 般 の 綜 合 知 識 は 各 學 會 本 誌 以 上 ！
⊗ ⊗ 專 門 知 識 は 本 誌 以 上 ！

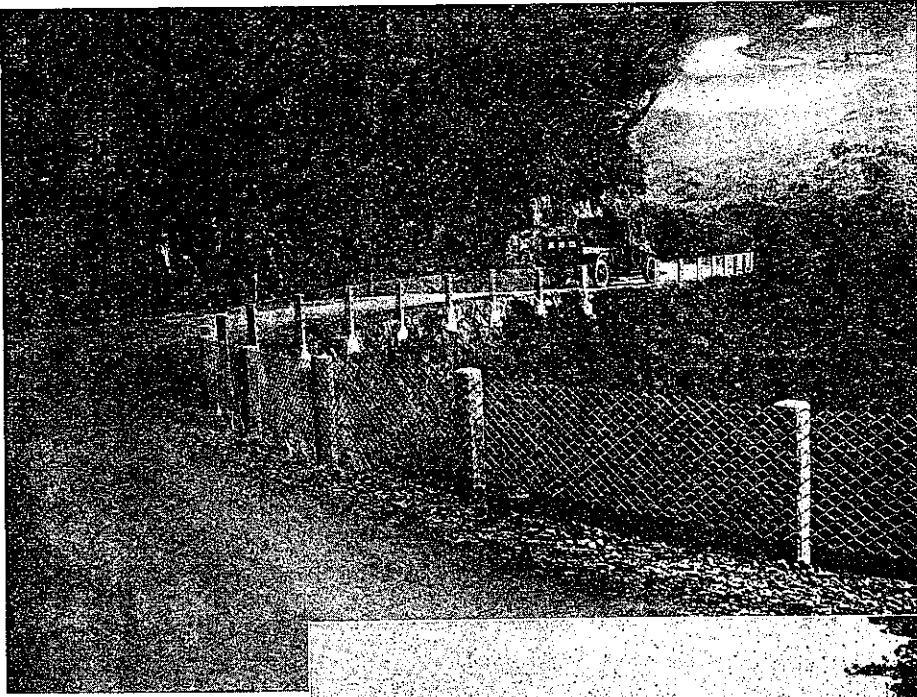
ニユーヒューム管

 帝國ニユー
ヒューム鋼管株式會社

本社 東京市麴町區大手町二ノ二

電話 丸ノ内 2480, 2486, 2487
2488, 2489, 3896

川崎式自動車保護網
 道路危険防護用



河川工事用
 特許川崎式鐵線蛇籠
 (形狀各種アリ)

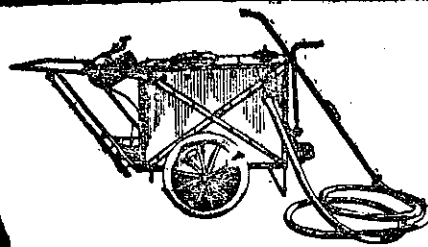
呈 謹 カタログ 月報

目 丁 二 田 區 芝 市 京 東

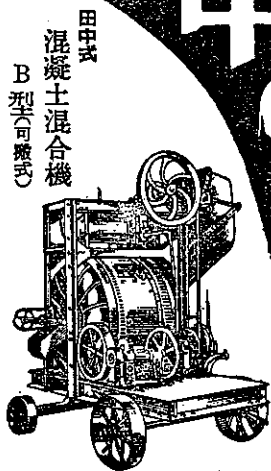
場 工 網 鐵 崎 川

出 張 所 大 阪 市 北 區 道 本 町 京 城 府 古 市 町 四 三 札 幌 市 北 四 條 東 一 丁 目

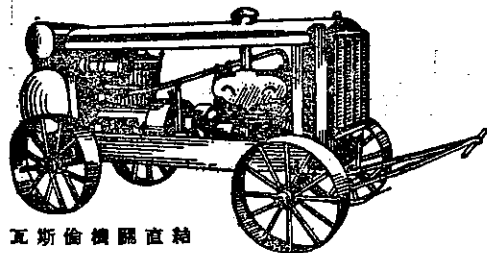
田中 の土鑛 機械



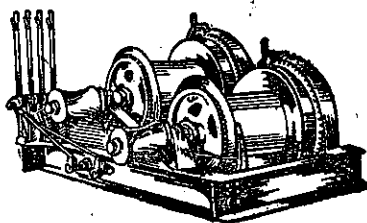
田中式
瀝青乳劑
アスファルト・タール
撒布機



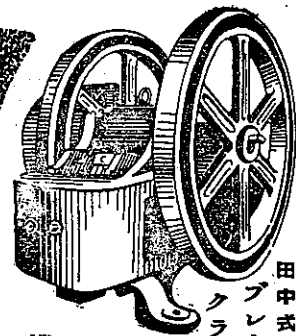
田中式
混泥土混合機
B型(可搬式)



瓦斯倫機關直結
可搬式空氣壓縮機

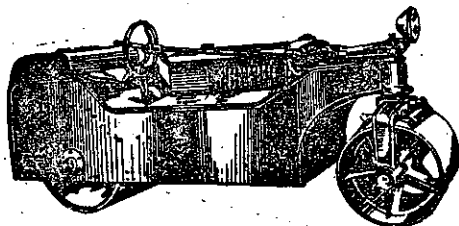


田中式
復胴捲揚機



田中式
瓦斯倫機關
道路碾壓機

田中式
ブレーキ
クラッチャー



鑛山土木諸機械一般・道路鋪裝諸機械

田中土鑛機製作所

東京市京橋區京橋三丁目五番地(京橋際)

電話東京(五五〇九番)
關口區東京三三六八七番

工場 東京市足立區千住曙町三八(電話足立三九二四番)
出張所 奉天市青葉町七番地(電話(3)七二六五番)

專賣特許參件

標商錄登



定指廳官諸

邦光化學工業株式會社

番七三五(24)橋本日話電 地番三目丁二橋服吳區橋本日本京東 所業營京東
番貳九〇壹貳壹京東座口眷振 目一通堀波阿區西市阪大 所業營阪大
番九八四五(53)町新話電ルビ堀波阿

セメントモルタル
セメントコンクリート
〔防水・防腐蝕・磨耗
抵抗・急硬・瞬硬液〕

邦光各種

セメントモルタル・コンクリート
〔防水・防腐蝕
石材・煉瓦・石綿スレート〕
〔磨耗抵抗液〕

珪化塗附液

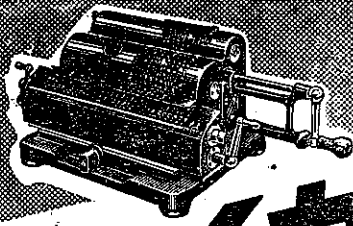
セメント防水 責任施工

屋根・地下室
隧道・水槽 絶対確信あり

— 遠地にて即時熟練工

派遣迅速竣工致させ候

● 説明書を御請求下さい ●



タイガー計算器

計算事務に驚異的機能を持つ
精鋭器純國産タイガー!

操作簡便・どんなに煩雜多岐な計
算も即座に正確なる結果が得られ
ます。繁激な計算事務の簡捷化と
能率増進にぜひ國産タイガーを!
正價 至160.00以上數種...型録贈呈

タイガー計算器
株式會社

本社工場 大阪市東淀川區野中南通二ノ十
東京支店 東京市日本橋區吳服橋三ノ五
札幌・仙臺・名古屋・廣島・福岡・京城・新京・奉天・大連・北京・上海・臺北

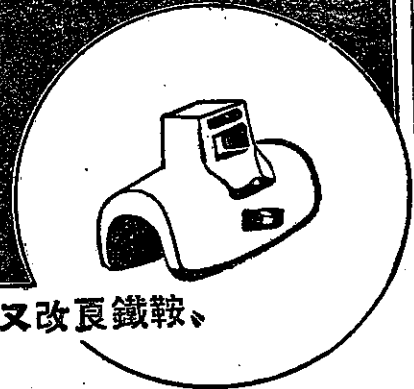
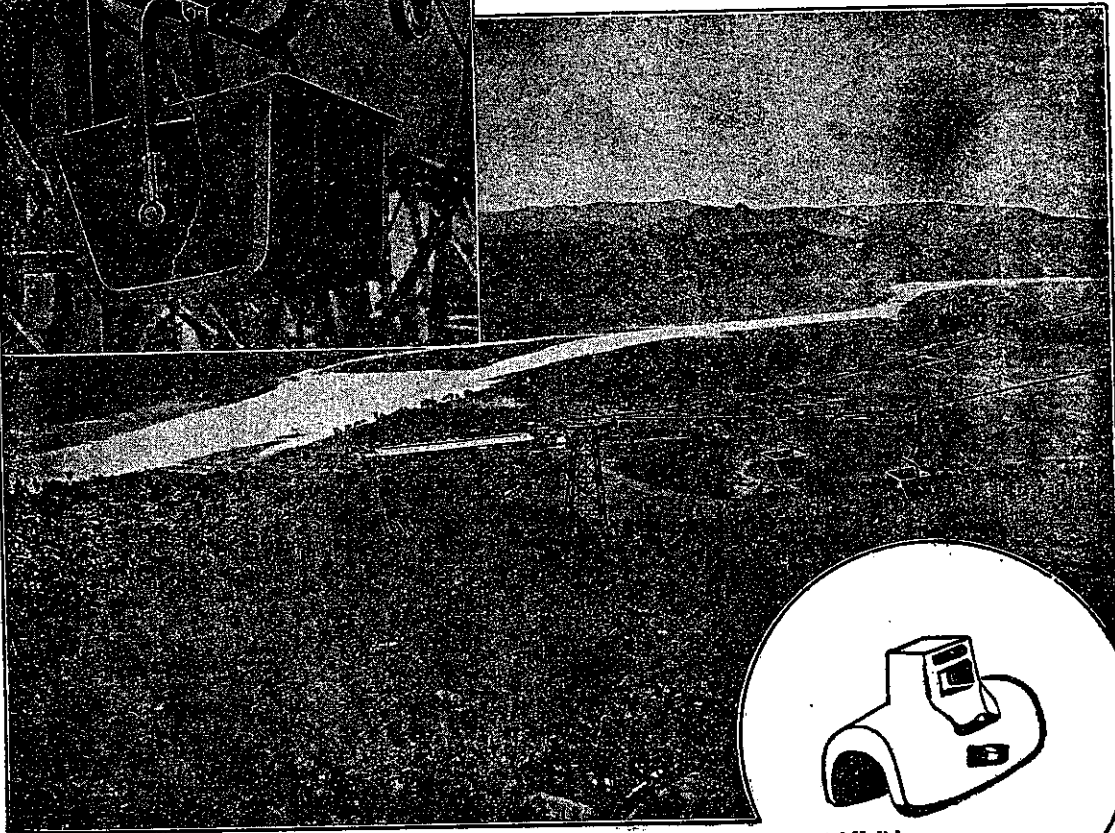


中心把索三點支持屈曲緩和
 每時六〇屯單線

專賣特許
土持式索道

【カタログ贈呈】

(滿洲國本溪湖索道)



改良鐵鞍又滑

東京索道株式會社

東京市蒲田區古市町二九二番地
 電話蒲田四四八八番・五〇二九番

總代理店 淺野物産株式會社本支店

橋梁 水壓鉄管 門扉

(上) 富山縣稱名川第二發電所

水壓鉄管

(下) 大阪市長柄橋

及ローラーゲート



株式
會社

大阪鉄工所

大阪市此花区櫻島町

廣 告 料

普通廣告 1回1頁 35円 1回半頁 20円

指定廣告 {裏表紙3面對} 1回1頁 40円
{向及廣向初頁}
{色アート} 1回1頁 60円

- 指定廣告は凡て1年継続申込のものに限り取扱ふものとす
- 會員自身の廣告に對しては總て上記料金の1割引とす
- 同一廣告の連続掲載申込に對しては1年4回以上1割引とす
- 廣告に寫眞版又は木版等を挿入する場合は之に要する實費を別に申受くるものとす

昭和14年6月25日印刷 昭和14年7月1日發行 (定價金1円)

東京市牛込區南町33番地
編輯兼發行者 中 村 孫 一

東京市神田區美土代町16番地
印 刷 者 島 連 太 郎

東京市神田區美土代町16番地
印 刷 所 三 秀 舍

東京市麴町區丸ノ内3丁目6番地

發 行 所 社 團 法 人 土 木 学 會

電 話 丸ノ内(23) 3945番 振替口座東京16828番