

荏原製作所

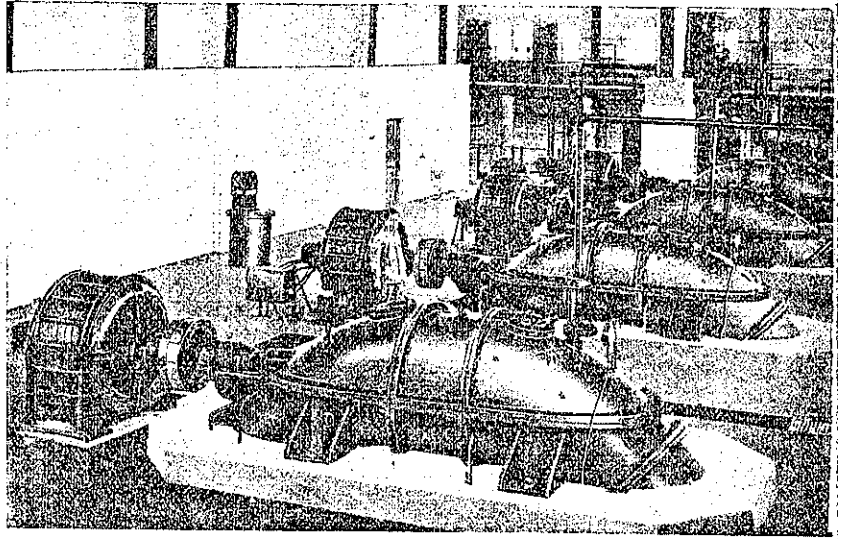


◆ 主要製品 ◆

ポンプ・送水機

送排風機・水車・壓縮機

冷凍機・濾過機・齒車



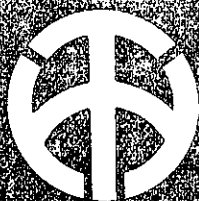
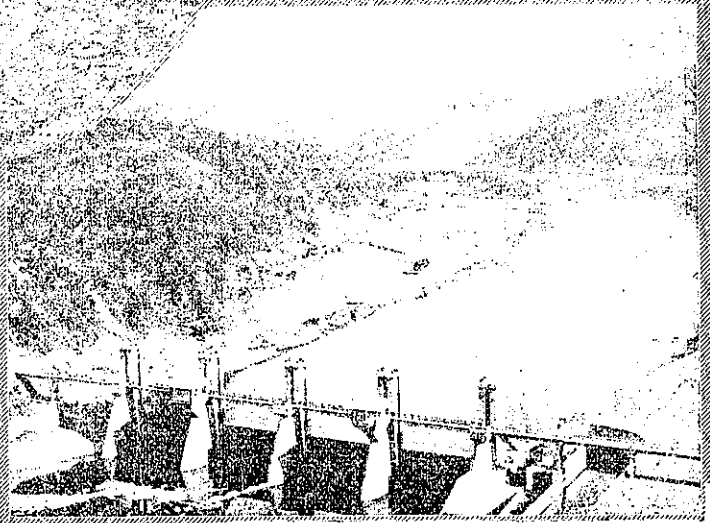
東京市下水用エハラ軸流ポンプ

本 社
營 業 所
出 張 所

東京市蒲田區羽田
東京市麴町區丸ビル
大阪市北區朝日ビル
福 岡 ・ 京 城

水利水力機械

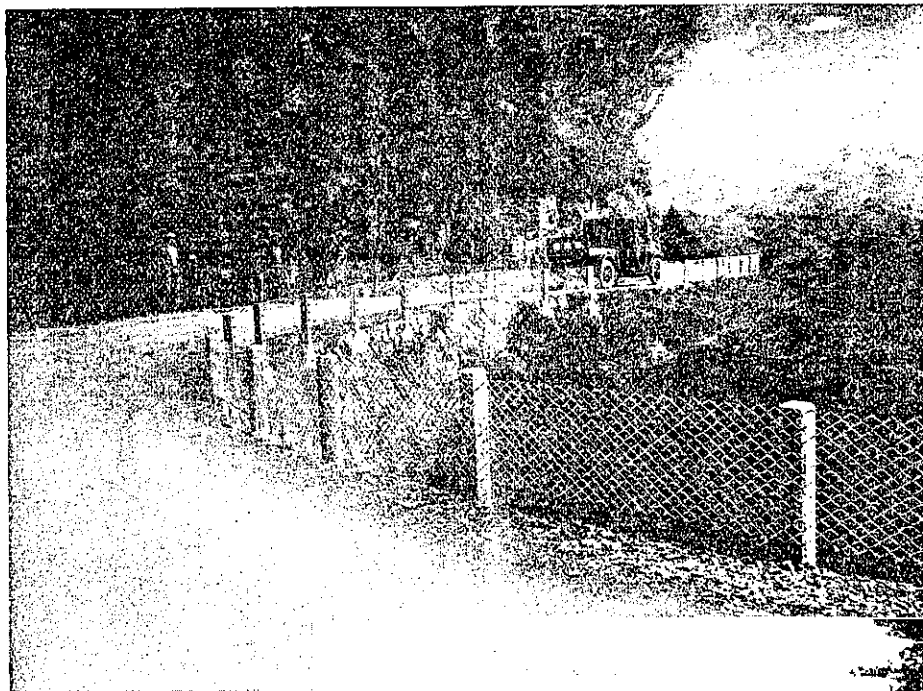
設計製作



東京 豊島区
田原製作所

電話 豊田(74) 〇〇二六 三四一六 五一〇九番

川崎式自動車保護網
道路危険防護用



河川工事用
特許川崎式鐵線蛇籠
(形狀各種アリ)

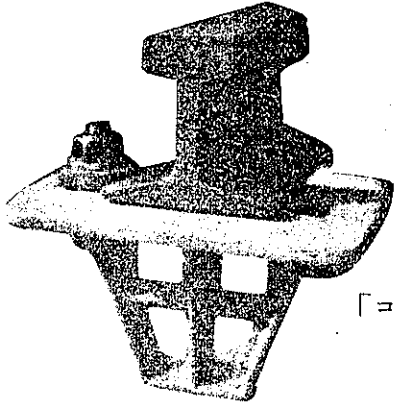
月報カタログ謹呈

東京市芝區田町二丁目

川崎鐵網工場

出張所 大阪市北區道本町 京城府古市町四三 札幌市北四條東一丁目

合理化したる軌道用品



外山式フックホルト
 山型タイププレート
 高率「カント」幅「ゲージ」
 コンクリート枕木
 最新枕木鐵線卷
 軌條繼目絶縁装置

鐵道省 御規格編入ノ最新式優良
 アンチクリーパー(外山型)

(カタログ進呈)

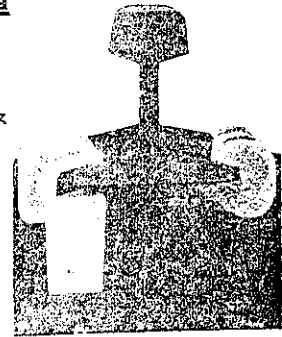
隧道、灰坑、停車場、客車
 洗滌臺等ノ

「コンクリート」道床=無クテナラス

外山式軌條止金具
 本年八月迄御採用高十萬個ニ昇ル

外山鐵道研究所

東京市芝公園十
 電話芝1711



玄光塗料

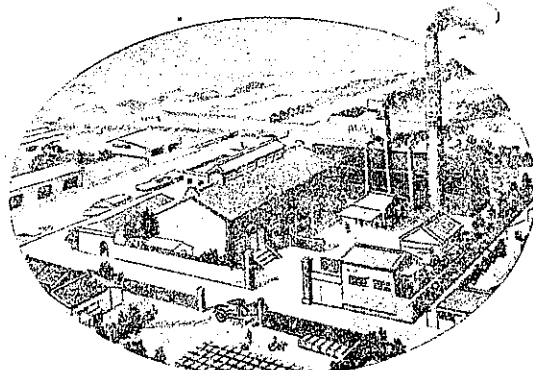
簡單=シテ經濟的ナル(コンクリート)ノ防水ト保護

鐵管燒付用
 鐵材用

コンクリート用

(上塗
 下塗)

● 特 徴
 耐酸、耐アルカリ、耐油
 耐水、耐電壓、耐熱、耐寒



村岡商會工場全景

製造元 村岡商會

工場
 事務所

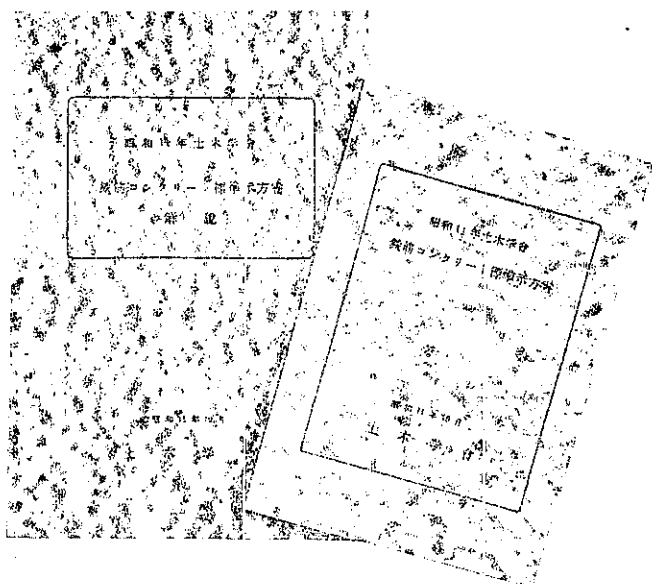
東京市總戸町一丁目一〇四
 東京市總戸町一丁目一〇〇
 電話墨田(74)三二六〇
 振替口座東京四六五八五

● 特 徴
 耐酸、耐アルカリ、耐水
 耐電壓、耐熱、耐寒

鐵筋コンクリート標準示方書及解説

示方書
四六版

解説
菊版



定 價
示方書と解説
2冊にて1円

送 料
會員に限り
學會負擔

今回は特に携帯に便利なる様製本し、定價も示方書と解説2冊にて1円の特價にて頒布することに致しましたから御希望の方は本會宛御申込を願ひます。

土 木 工 學 用 語 集

内 容	部 門 別	定 價
本文 約 500 頁	1. 応用力學 2. 水理 3. 測量	2 円 50 銭
索引 約 200 頁 (英獨佛各別)	4. 河川 5. 砂防 6. 發電水力	會員に限り
	7. 上水道 8. 下水道 9. 港灣	特 價
裝 幀	10. 道路 11. 橋梁及構造物 12. 軌道	2 円 25 銭
總クローズ上製	13. 鉄道 14. 都市計畫 15. 材料及施工法	書 留 小包料 { 東京市内 12銭 内地 15銭 臺灣・樺太 朝鮮・滿州 19銭
菊 半 截 判	16. 土木機械	

本書は從來の諸種の辭典は勿論他学科の用語集等と全く趣を異にし日、英、獨、佛の4箇國語を網羅し各語に就て簡明なる定義解説を附し時代の要求に全く適応せしめたものであります。土木關係者は勿論一般好學の士は必ず座右に供へられんことを希望致します。會員に限り特價を以て頒布致します、御希望の方は本會宛御申込下さい。

東京市麴町區 發 行 所 話 電 (23) 3 9 4 5 番
丸ノ内3の6 土 木 學 會 振替口座東京 16828 番



株式會社

京

三

製

作

所

色光式自動閉塞信號裝置
電氣式聯動裝置
電空式聯動裝置
機械式聯動裝置
酸化銅整流器、各種踏切警報裝置
油壓式發條轉轍裝置
其他鐵道用品並附帶工事

事務

所

（日本興業銀行）
東京市麴町區丸ノ内一丁目八番地
電話九ノ内（23）二〇〇六六七

大阪出張所

大阪市東區橫堀二丁目十三番地
電話北濱五五二一

奉天出張所

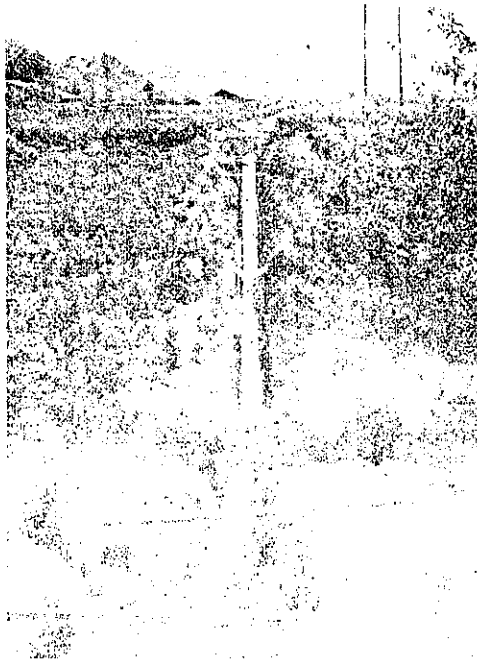
奉天市加茂町二番地三井ビル四階
電話（2）一六八三

工場

橫濱市鶴見區平安町二丁目一三一
電話三〇七七・三三一四

京三製作所鶴見工場

ヒューム鋼管
特電弧熔接鋼管
許ヒューモゼニアス管
(ニューヒューム管)
一般製罐(タンク類)



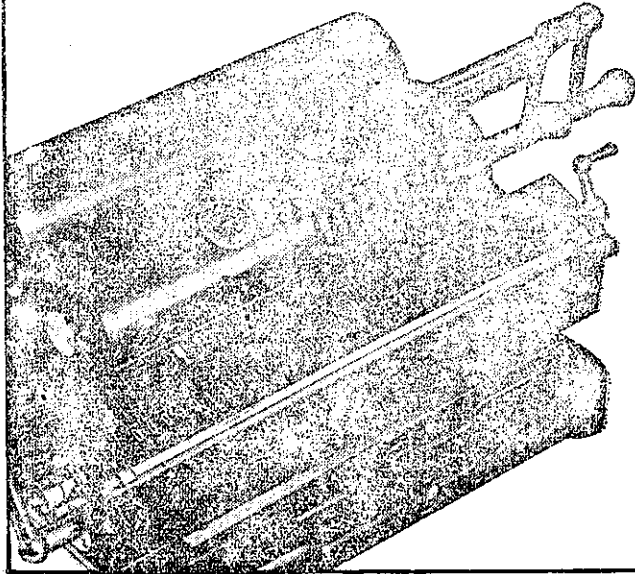
群馬府群馬サイロ工場の設置

●営業所 東京市大手町日清ビル南
電話九ノ内(三)三八九六
●工場 横濱市鶴見區大黒町一四番地
電話鶴見區二四三六

帝國ニユーヒューム
鋼管株式会社

(御中越次郎御前様宛)

タイガー計算器



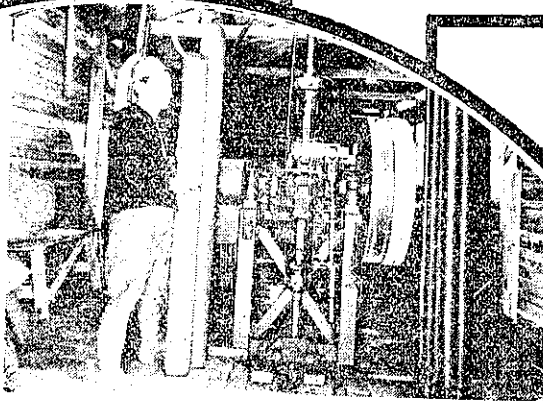
最古の歴史・最新の機構・最高の技術より成る國産精銳器タイガー
凡ゆる仕事の操幹となる計算は絶対正確に而かもどんなに煩雜な数字も簡單迅速に處理される事が必要です國産タイガーは用法簡便・精細な數値を明示する素晴らしい機能を持つてゐます…カタログ贈呈

タイガー計算器株式会社
本社工場 大塚市東淀川區野中南通二ノ十
東京支店 東京市日本橋區吳服橋三ノ五
札幌・仙台・名古屋・広島・福岡・京城・大連・新京・奉天 台北

CORE BORING

營業 科目

特許コアボーリング
機械各種、並ニ附屬品
掘鑿用具製作販賣
鑛山ノ探鑛、土木・建築ノ
基盤調査、其他一般地質
調査ノ試錐工事請負



利根ボーリング株式會社

本社 東京・下目黒・一丁目

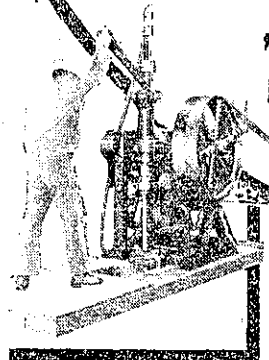
電話大崎(49) 1070 1071 1072 1073 高輪2711(夜間専用)

試錐實習所 ... 東京府下高尾山麓(電話淺川70番)
九州出張所 ... 福岡市材木町六番地(電話西5566番)
大阪出張所 ... 大阪市西區土佐堀大同ビル(電土佐堀5902番)
京城駐在所 ... 京城府黄金町二丁目一四八(電本局5343番)
滿洲國・中北支總代理店 株式會社福昌公司

試錐工事と作業に関する御問合せは

利根地下工業研究所
株式會社

(利根ボーリング姉妹會社)



ノづ出本配回六第
機搬運及機重起
一尚口野 授教大東
士博學工
輛車道鐵
猛後藤 師技道鐵
長場工倉小

新興機械工學

・頁十五百二卷每製上第卷三十全・機成養的成速の者術技秀優
被滿版圖密精 錢十五圓二月每會
錢五十七圓二地外 書導指際實の切懇易平ノ關

ノづ出本配回六第
橋拱及橋桁
博野大 師技務内
士博學工

鐵筋工學

・頁十五百二卷每製上第卷八全・實の位本場現つ立に役グス
被滿版圖密精 錢十五圓二月每會
錢五十七圓二地外 集全大の望翹ノ書導指的際

ノづ出本配回七第
學工灣港
術技一第務内
士博學工・長課
次雅木 鈴

土木工學

・均平頁百四卷每製上第卷九十全・本る依に者威權高最的地實
被滿版圖密精 錢十五圓三月每會
錢五十七圓二地外 成學工木土驗實の得獨邦

スルア

町保神田神京東
八八八四二京東替振
六七一・二・五七二二段九 新電

社本でキガハ
次越月御ニ宛
すまし早進第

呈進本見容内

躍進工業日本
の推進力
空前の一大編隊!!

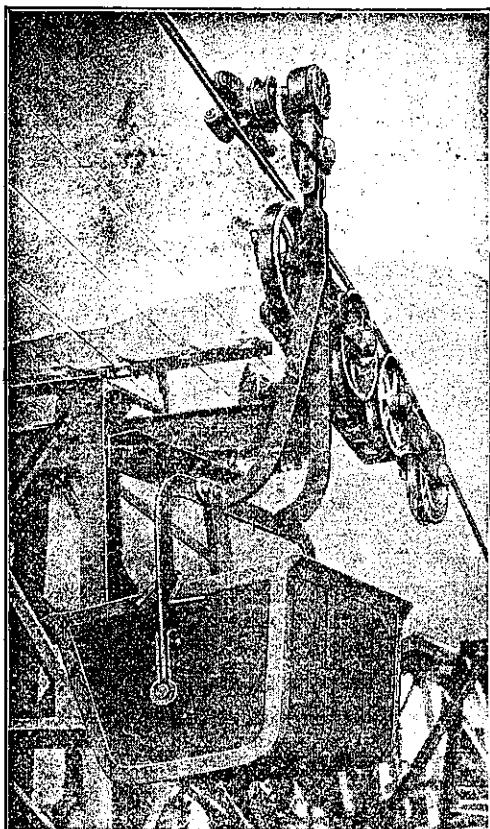
二巻 賀大 授教大北	ンピー夕殊特用場工
一巻 山森 士博學工	I 論理機動發空航
一巻 山森 士博學工	II 論理機動發空航
關行發會協 部本政 儲本 日	I 準標業作造鑄
關行發會協 部本政 儲本 日	II 準標業作造鑄
一巻 野日 授教大東 郎一霧錦貴 士博學工	學法療氣電
天笑 原吉 授教大北	罐汽蒸
平福屋部獨 士博學工	梁續達
郎三新野佐 授教大北	要綱簡唧
郎四 田石 士博學工 雄秀 辰田 士博學工	料材機空航
兄諫 野小 (篇造橋) 士博學工	I 度強反造構の路線道鐵
兄諫 野小 (篇度強) 士博學工	II 度強反造構の路線道鐵
郎次敏川小 士博學工	法計設材部土凝混筋鐵

・明説・外内頁四二各・判識字菊
・裝スーロク總・紙術幾薄表圖
・意圖擇題・本酒瀧字器・入函

定 價 一 圓

工業日本の精粹ノ各部門を代表する權威者の執筆になる空前の名著ノ工業の全般に亘り簡潔明快、其の要點を縮略した最新知識の一大集成ノ學界並に關係業者の必讀を乞ふ。

アルス工學全書



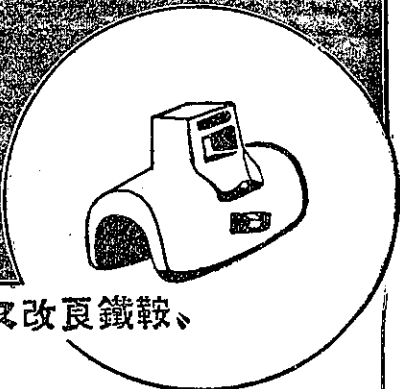
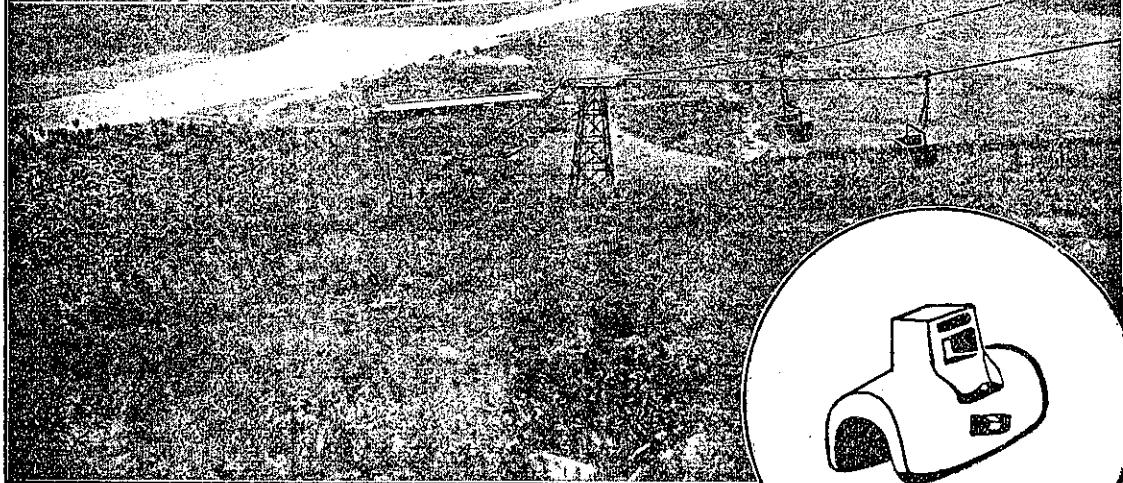
中心把索三點支持屈曲緩和
每時六〇屯單線

專賣特許

土持式索道

【カタロク贈呈】

(滿洲國本溪湖索道)



滑ラ又改良鐵鞍、

東京索道株式會社

東京市荒川區尾久町五丁目七六三番地

電話 下谷 (83) 三〇五番・三〇六番

總代理店 淺野物産株式會社本支店