

# 荏原製作所

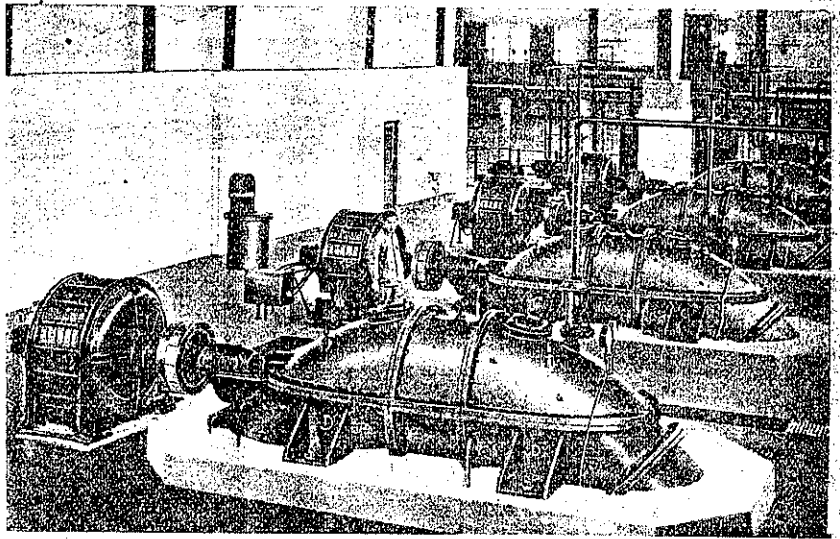


## ◆ 主要製品 ◆

ポンプ・送水機

送排風機・水車・壓縮機

冷凍機・濾過機・齒車

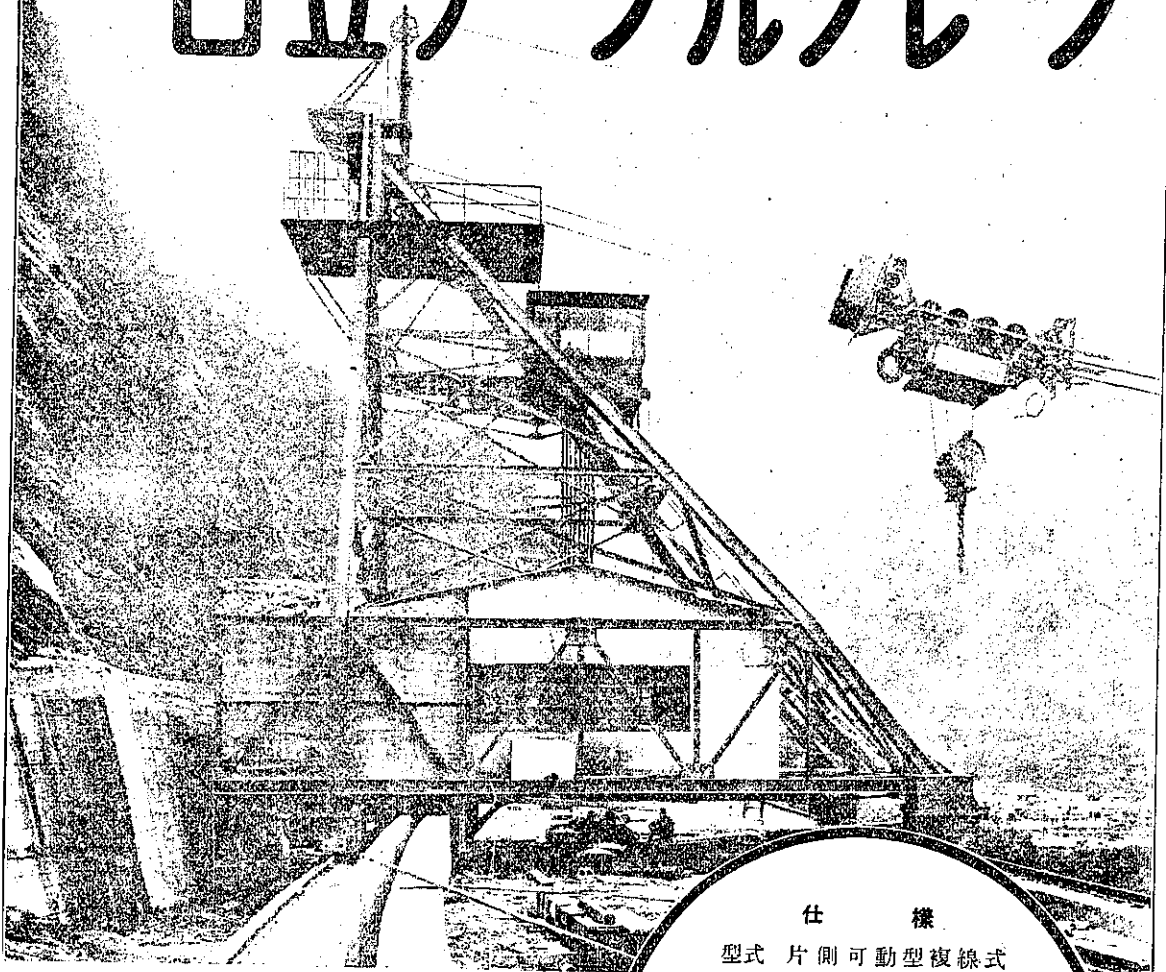


東京市下水用エハラ軸流ポンプ

本 社  
 営 業 所  
 出 張 所

東京市蒲田區羽田  
 東京市麴町區丸ビル  
 大阪市北區朝日ビル  
 福 岡 ・ 京 城

# 日立ケーブルクレーン



## 7.5 吨 ケーブルクレーン

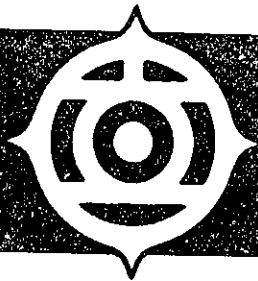
九州送電株式会社納

塚原堰堤工事用

本器は堰堤の築造用コンクリート等の運搬に使用されるもので斯の如き大規模なケーブルクレーンは本邦最初のものであります。

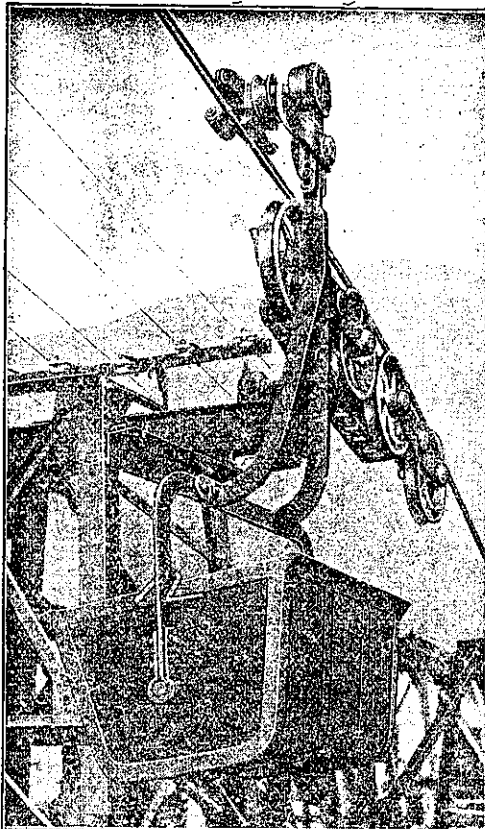
### 仕 様

型式	片側可動型複線式
荷重	コンクリート 7.5 吨
径間	340 米
揚程	112 米
捲揚	30 米毎分
捲卸	60 米毎分
横行	240 米毎分・130 馬力
縦行	6 米毎分…10 馬力 2 臺
電源	200 V 50~



# 日立製作所

東 京・丸ノ内

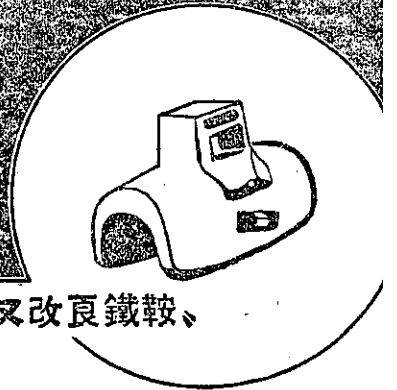
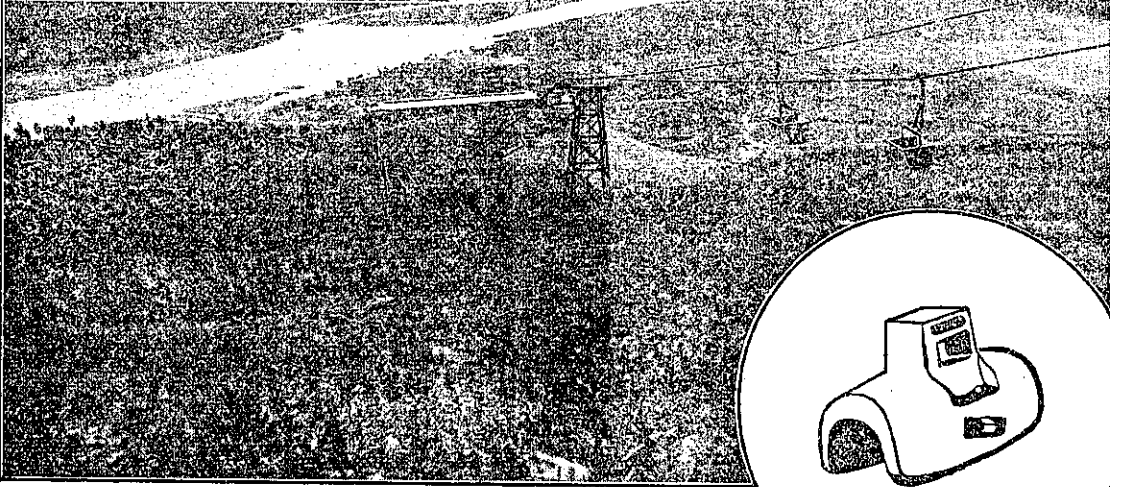


中心把索三點支徑屈曲緩和  
每時六〇屯單線

專賣特許  
土持式索道

【カタログ贈呈】

(滿洲國本溪湖索道)



滑ラ又改良鐵鞍、

東京索道株式會社

東京市荒川區尾久町五丁目七六三番地

電話 下谷(83)三〇五番・三〇六番

總代理店 淺野物産株式會社本支店

# 株式會社 橫河橋梁製作所

本社

東京市芝區西芝浦二丁目七番地

電話三田(45)園1173番

營業  
科目

鉄綴及電弧熔接  
鋼橋梁、鐵塔  
鐵骨、鐵管  
ポイントクロッシング  
軌條用タイプレート  
其他附帶業務

東京五場 東京市芝區西芝浦二丁目七番地

電話三田(45) { 1171番  
1172番  
1173番  
1403番

大阪五場 大阪市港區南境川町三丁目三〇番地

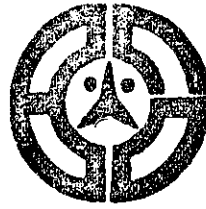
電話西(43) { 2582番  
2583番  
2584番

奉天出張所 奉天八幡町二番地

電話 6189番

國 產 品 創 製

一 般 用 坑 內 用

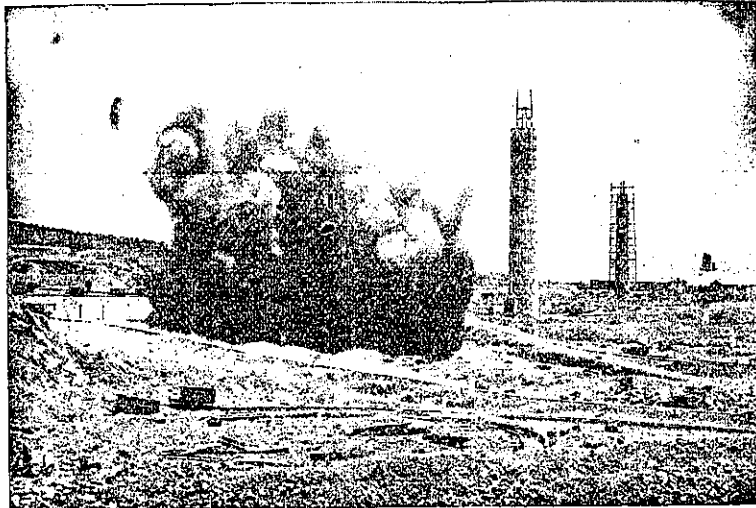


# 昭 和 カ ー リ ッ ト

(舊 名 爆 藥 パ ー ク ロ)

製 品 種 類

稻	妻	印	一	號	ア	カ	リ	用	
稻	妻	印	二	號	石	割	用		(有 毒 一 酸 化 炭 素 瓦 斯 無 シ)
甲	キ	リ	ン	印	探	鑛	用		(有 毒 一 酸 化 炭 素 瓦 斯 無 シ)
乙	キ	リ	ン	印	探	鑛	用		隧 道 用 (無 臭 無 害)
甲		虎		印	坑	內	用		



(カ タ ロ グ 贈 呈)

特 徴

1. 純 國 產 過 鹽 素 酸 塩 爆 藥
2. 安 價 ニ シ テ 威 力 強 烈
3. 取 扱 法 簡 易 衝 撃 ニ 鈍 感 ニ シ テ 安 全
4. 成 分 ノ 夏 季 滲 出、冬 季 凍 結 皆 無
5. 坑 內 用 ハ 無 臭 無 害
6. 原 料 全 部 同 系 會 社 ノ 製 造 ニ テ 自 給 自 足

## 昭 和 火 藥 株 式 會 社

本 社 東 京 市 京 橋 區 寶 町 一 ノ 七 味 ノ 素 ビル  
 京 城 營 業 所 京 城 府 南 大 門 通 二 ノ 一 日 本 生 命 ビル  
 興 津 作 業 所 千 葉 縣 夷 隅 郡 興 津 町 守 谷

152-156  
 電 話 京 橋 (58) 7111-7115  
 (宿 直 用) 7217  
 電 話 本 局 (2) 3748  
 電 話 千 葉 縣 興 津 16

# スルア鉄筋コンクリート工学大講座

## スグ役立つ現場本位の 大講座！翹望の大全集

- 全八巻の内容**
- ① 材料及施工 内務技師工博 室本武之輔
  - ② 理論及実験 内務技師 菊池 明
  - ③ 道路鐵道及土木施工法 内務技師 藤井 眞澄  
 陸工 河内 定雄  
 陸工 内山 眞  
 陸工 沼田 政邦  
 陸工 末松 栄
  - ④ 河海構造物 内務技師 雲田 静夫  
 防波堤 内務技師 内林 達一  
 船渠 山口縣技師 櫻部 保  
 閘門及水門 内務技師 金子 征  
 渠 内務技師 金子 征
  - ⑤ 桁橋及拱橋 内務技師 大野 博
  - ⑥ ラーメン 東大助教工博 福田 武雄
  - ⑦ 水理構造物 堤 長 日電設計課 藤开雄之助  
 水槽及貯水 東京市技師 藤田 系  
 池 渠 東京市技師 板倉 誠
  - ⑧ 建築及特殊構造 建築構造 日大教授 河野 輝夫  
 附録 倉 内務技師 山田 正平  
 煙突及電柱 工務博士 室本武之輔  
 (兼丸ハ既刊書)

## 會員募集・内容見本 進呈

### 河海構造物

第三回 配本

四面海を繞らすの島國日本は、その南緯多岐を極むる海岸線に對して今後愈々わが國進土木の實際に俟たねばならぬ當面集層の重要問題が益々無限に計費されつゝあるのである即ち海陸工業の實際である。護岸岸壁、棧橋、防波堤等の河海構造物の一々について、能ふ限り平易懇切に指導講述せられたのが本書である

▲全八巻 菊判上製總クロ  
 1×2每巻二百五十頁平均  
 菊判圖版圖表滿載 會員に限り毎月一回配本 申込金不要 買物は書店にあり 御入會は書店又は本社へ

毎月二圓五十錢  
 送料 廿二錢  
 (外地會費 一円七十五錢 送料三十錢)

### 土木工學大講座

實地的最高權威者による本邦獨得の實驗土木工學の大全集成！  
 必須科目二十、講師は現土木學界最高權威者二十四氏來れ！是れぞ理論の糧隨！實驗の結晶！

第三回 應用力學 南滿洲鐵道株式會社技師 鶴岡 鶴吉

全十九巻・第二回會員募集・内容見本進呈  
 ▼菊判總クロ一ス每巻四百頁平均菊判圖版圖表滿載  
 ▼會員に限り毎月一回配本 入會は書店又は本社へ  
 會費 三圓二十錢 送料 廿二錢 會費三圓五十錢

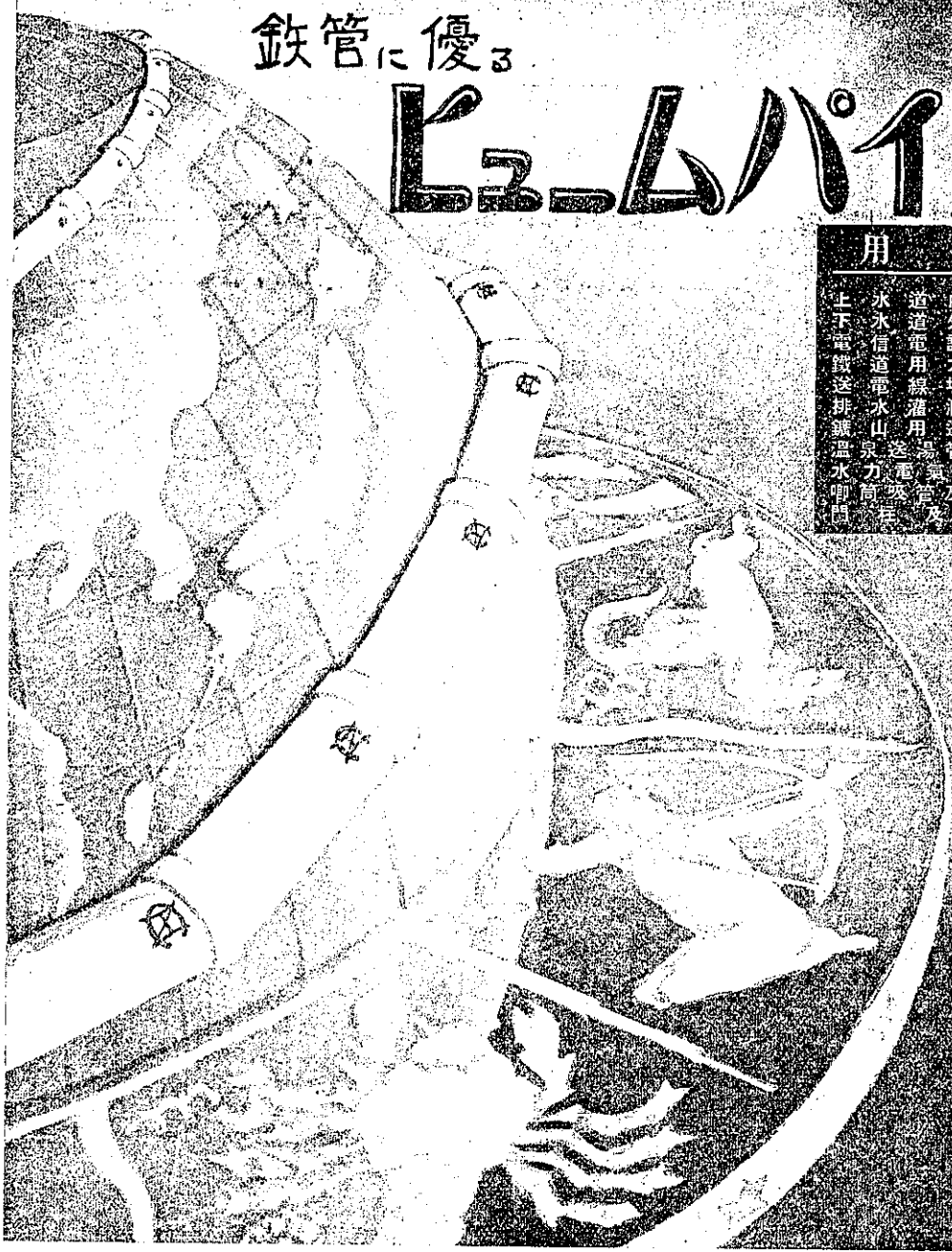
### 最新機械工學大講座

優秀なる技術者の速成的養成機關！平易懇切の指導書！  
 全十二巻、内容見本進呈、菊判上製平均二百五十頁、精密圖版表滿載、實物書店に在り 會費 毎月二圓五十錢 (外地二圓七十五錢)

町保神・田神・京東  
 スルア  
 八八八四二東京營振  
 六七二・五七一二段九話電

鉄管に優る

# ヒュームパイプ



## 用途

管管線渠管管管管管管  
 壓應導暗設用風油水  
 内外話大埋概送管原送  
 道道電用線灌用湯氣管及  
 水水信道電水山送電管及  
 上下電鐵送排鐵温水門  
 泉水向  
 行

## 日本ヒューム管株式會社

東京市京橋區銀座六丁目五ノ二  
 電話銀座區 5426・5427・5428番

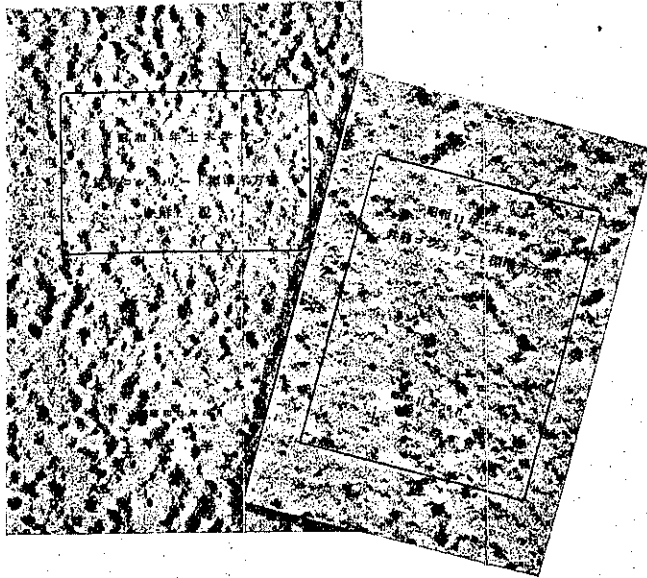
支店  
 工場  
 出張所

大阪市西區土佐堀通二丁目九番地  
 横濱市鶴見區潮田町二八八八  
 尼崎市外大庄村中濱北西ノ切五四  
 門司市白木崎地  
 札幌市北三條東四丁目一番地  
 朝鮮京城府漢江通一三番地

電話土佐堀 5462.5463.5464  
 電話鶴見…………… 209  
 電話尼崎…………… 998  
 電話…………… 548 區 1981  
 電話…………… 598 區  
 電話龍山…………… 742 區 1226

# 鐵筋コンクリート標準示方書及解説

示方書  
四六版  
解説  
菊版



定 價

示方書と解説  
2冊にて1円

送 料

會員に限り

學會負擔

今回は特に携帯に便利なる様製本し、定價も示方書と解説2冊にて1円の特價にて頒布することに致しましたから御希望の方は本會宛御申込を願ひます。

# 土 木 工 學 用 語 集

内 容	部 門 別			定 價
本文 約 500 頁	1. 応用力學	2. 水理	3. 測量	2 円 50 錢
索引 約 200 頁 (英獨佛各別)	4. 河川	5. 砂防	6. 發電水力	會員に限り
	7. 上水道	8. 下水道	9. 港灣	特 價
	10. 道路	11. 橋梁及構造物	12. 軌道	2 円 25 錢
裝 幀	13. 鉄道	14. 都市計畫	15. 材料及施工法	書 留 小包料
總クロス上製 菊半截判	16. 土木機械			
				{ 東京市内 12錢 内地 15錢 臺灣・樺太 19錢 朝鮮・滿洲

本書は従來の諸種の辭典は勿論他学科の用語集等と全く趣を異にし日、英、獨、佛の4箇國語を網羅し各語に就て簡明なる定義解釋を附し時代の要求に全く適応せしめたものであります。土木關係者は勿論一般好學の士は必ず座右に供へられんことを希望致します。會員に限り特價を以て頒布致します、御希望の方は本會宛御申込下さい。

東京市麴町區 丸ノ内3の6 發 行 所 土 木 學 會 話 電 (23) 3 9 4 5 番 振替口座東京 16828 番



爆薬カーリット  
火工品  
各種

本社 東京丸ノ内(海上ビル新館)  
電話(23)代表四五二六  
出張所 大阪 京城 大連



# 淺野カーリット株式會社

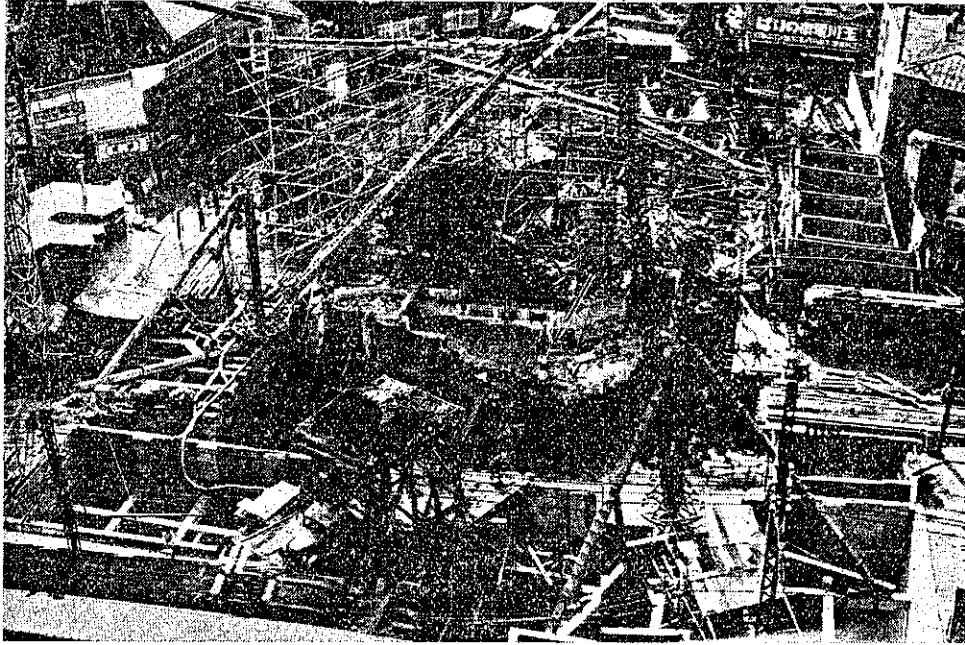
取締役社長 淺野 八郎

群馬原料工場  
保土ヶ谷製品工場  
保土ヶ谷火工品工場

# 地下工事に優秀な潜函工法

特 徴

施工安全 ★ 構築確實 ★ 構造堅固  
 防音防震 ★ 工期短縮 ★ 工費節約



(本社施工 澁谷玉電ビル工事場全景ヲ望ム)

潜 函  
 並 =  
 シールド工事  
 設計・請負・監督

## 工 事 種 目

船 渠 ・ 地 下 油 槽  
 岸 壁 ・ 防 空 地 下 室  
 水 底 隧 道 ・ 地 下 鐵 道  
 發 電 所 基 礎 ・ 建 築 基 礎  
 其 他 地 下 構 築 物 一 般

# 白石基礎工業合資會社

### 東京本社

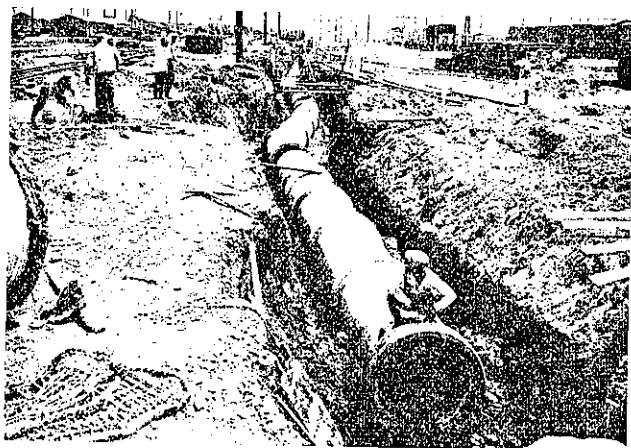
丸ノ内・丸ノ内ビル 426 區  
 電話 丸ノ内 (23) 4371-4373

### 大阪出張所

北區宗是町大阪ビル 863 號  
 電話 土佐堀 (44) 6409

特許  
ヒューム鋼管  
電弧熔接鋼管  
ヒューモゼニアス管  
(ニューヒューム管)

一般製罐 (タンク類)



帝國ニューヒューム管埋設状況

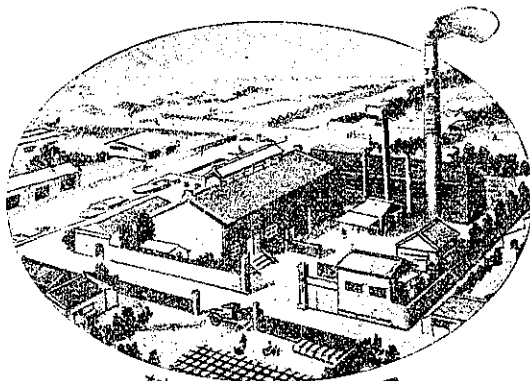
〔御申越次第列録題呈〕

帝國ニューヒューム  
鋼管株式會社

●營業所 東京市大手町日清生命館  
電話九ノ内(23)三、四八八  
●工場 横濱市鶴見區大黒町一四番地  
電話鶴見長二四三六

# 玄光塗料

簡單ニシテ經濟的ナル(コンクリート)ノ防水ト保護



製造元 村岡商會

工場  
事務所

東京市總戶町一丁目一〇四  
東京市總戶町一丁目一〇〇  
電話墨田(74)三二六〇  
振替口座東京四六五八五

コンクリート用

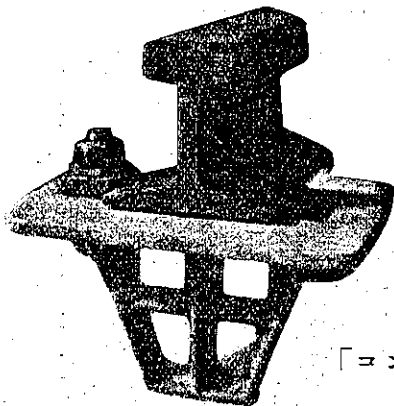
(上塗)

●特 徴  
耐酸、耐アルカリ、耐油  
耐水、耐電壓、耐熱、耐寒

鐵管燒付用  
鐵材用

●特 徴  
耐酸、耐アルカリ、耐水  
耐電壓、耐熱、耐寒

# 合理化したる軌道用品



鐵道省 御規格編入ノ最新式  
優良アンチクリーパー  
(外山型)

(カタログ進呈)

隧道、灰坑、停車場、客車  
洗滌臺等ノ

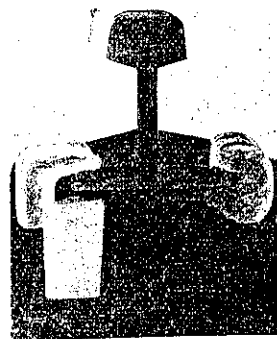
「コンクリート」道床=無クテナラヌ

外山式軌條止金具

外山鐵道研究所

東京市芝公園十

電話芝1711



外山式フックボルト  
山型タイプレール  
高率「カント」幅ゲージ  
コンクリート枕木巻  
最新枕木鐵線  
軌條繼目絶縁裝

印刷 各種 寫眞銅版  
刷版 禮タイプ 版 版 版

平版部

方英社

東京市神田區美土代町  
電話神田一三七〇番

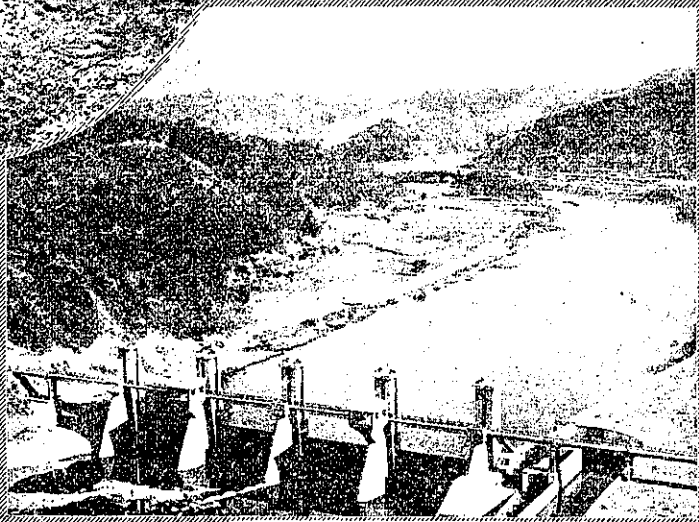
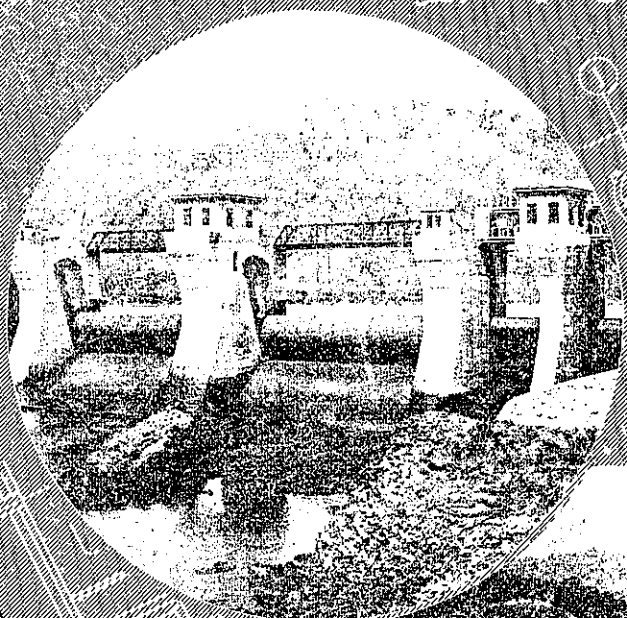
活版部

三秀舎

東京市神田區美土代町  
電話神田二八五九番  
電話神田二八六九番  
電話神田三五三〇番

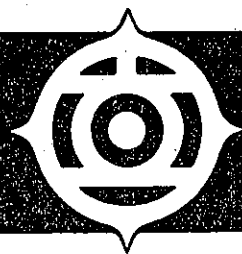
# 水利-水力機械

## 設計製作



東京 電戸  
**田原製作所**

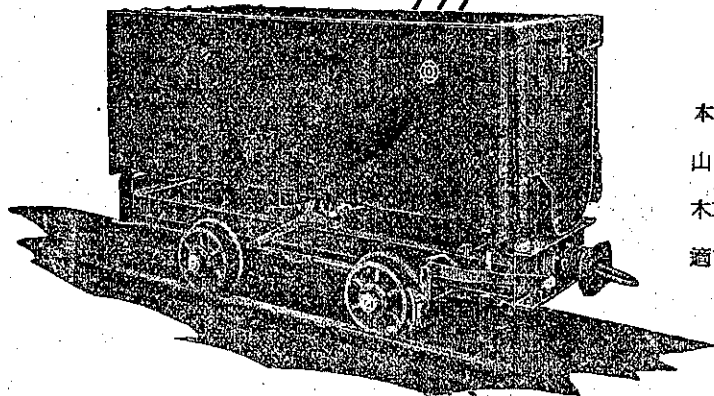
電話 栗田(74) 〇〇三六三四一五〇九番



# 日立製作所

東京・丸の内

## 鋼製運搬車



本器は鑛山の鑛石運搬、炭山の石炭積出、或は各種土木工事場の土砂運搬等に好適であります。

## 日立サンドポンプ

本機は極めて優秀なる性能を有し次の如き方面に廣く使用されて居ります。

鑛山用 鑛練に於ける各種砂泥の取扱

炭坑用 坑道掘進中又は洗炭場に於ける泥水の取扱

土木用 砂泥の處理、碎石砂利等の水洗装置、小規模のドレッジャー

化學工業用 製藥、製鹽、製糖、製油、肥料、曹達工業等、其他セメント工業用

