

荏原製作所

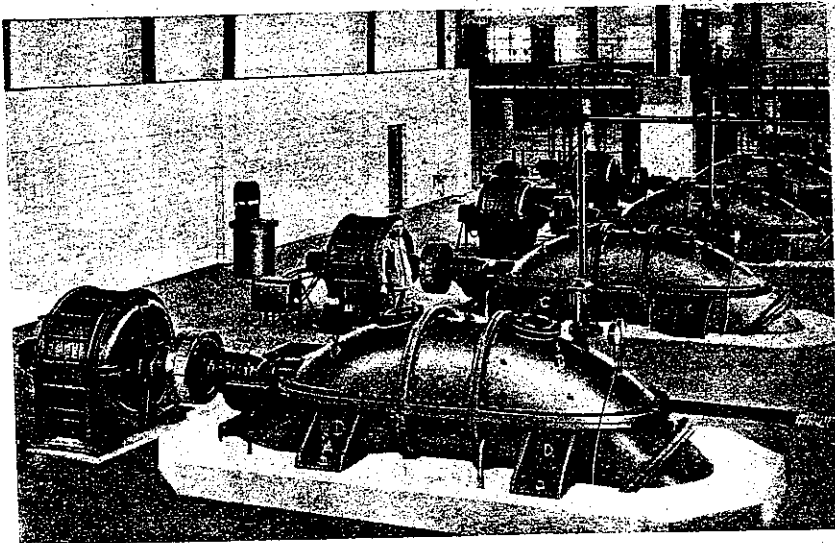


◆ 主要製品 ◆

ポンプ・送水機

送排風機・水車・壓縮機

冷凍機・濾過機・齒車



東京市下水用エハラ軸流ポンプ

本社
営業所
出張所

東京市蒲田區羽田
大阪市北區朝日ビル
福岡市片土居町四一
京城長谷川町五〇

日立ケーブルクレーン



7.5 吨 ケーブルクレーン

九州送電株式会社納

塚原堰堤工事用

本器は堰堤の築造用コンクリート等の運搬に使用されるもので斯の如き大規模なケーブルクレーンは本邦最初のものであります。

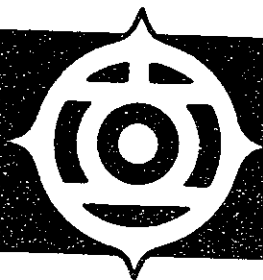
仕 様

| | |
|----|--------------|
| 型式 | 片側可動型複線式 |
| 荷重 | コンクリート 7.5 吨 |
| 径間 | 340 米 |
| 揚程 | 112 米 |
| 捲揚 | 30 米毎分 |
| 捲卸 | 60 米毎分 |
| 横行 | 240 米毎分 |
| 縦行 | 6 米毎分 |
| 電源 | 200 V 50~ |

馬力 馬力
85-110

130 馬力

10 馬力 2 臺



日立製作所



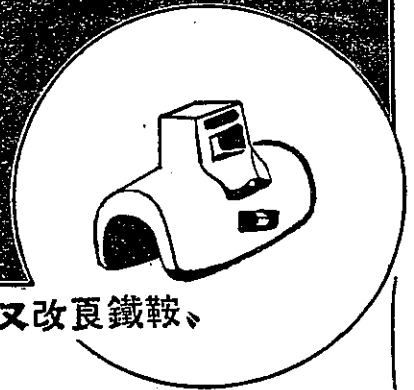
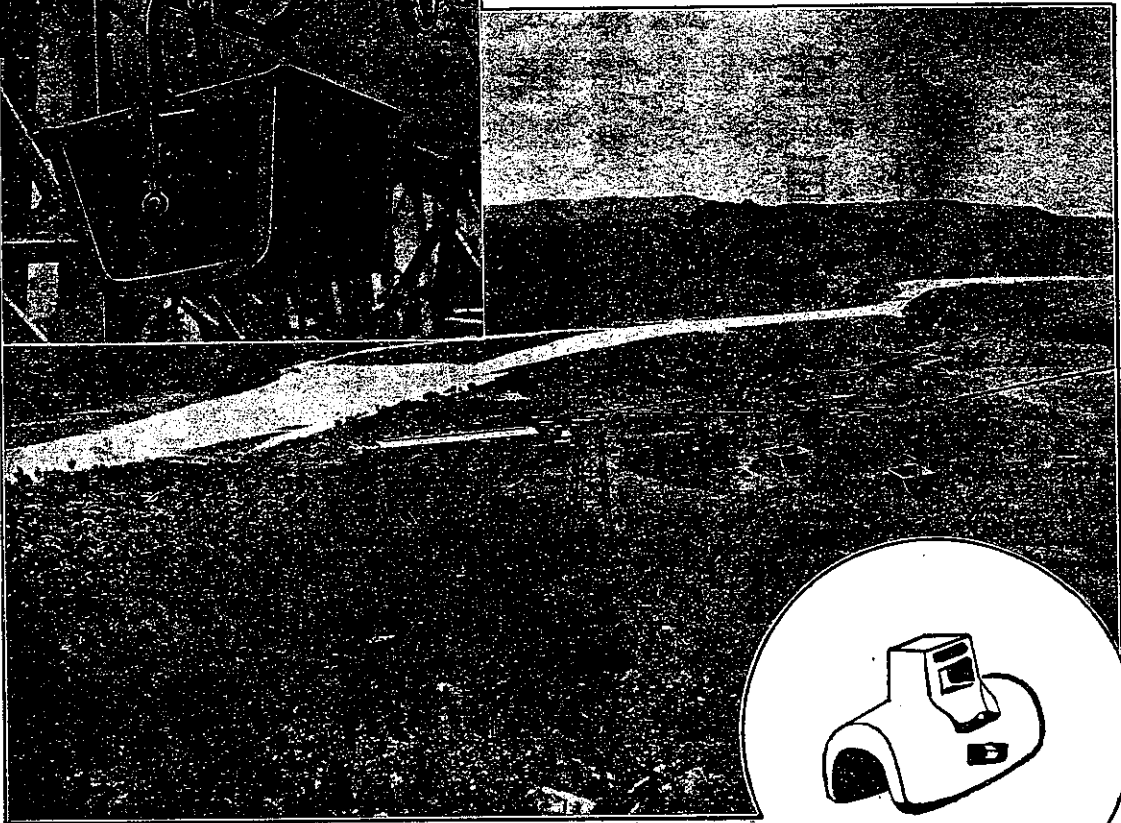
中心把索三點支持屈曲緩和
毎時六〇屯單線

專賣特許

土持式索道

【カタログ贈呈】

(滿洲國本溪湖索道)



滑ラ又改良鐵鞍、

東京索道株式會社

東京市荒川區尾久町五丁目七六三番地

電話 下谷(83)三〇五番・三〇六番

總代理店 淺野物産株式會社本支店

株式會社 橫河橋梁製作所

本社

東京市芝區西芝浦二丁目七番地

電話三田(45)園1173番

| | |
|----------|------------|
| 營業 科目 | 銑綴及電弧熔接 |
| | 鋼橋梁. 鐵塔 |
| | 鐵骨. 鐵管 |
| | ポイントクロッシング |
| | 軌條用タイプレート |
| | 其他附帶業務 |

東京工場 東京市芝區西芝浦二丁目七番地

電話三田(45) { 1171番
1172番
1173番
1403番

大阪工場 大阪市港區南境川町三丁目三〇番地

電話西(43) { 2582番
2583番
2584番

奉天出張所 奉天八幡町二番地

電話 6189番

國 產 品 創 製

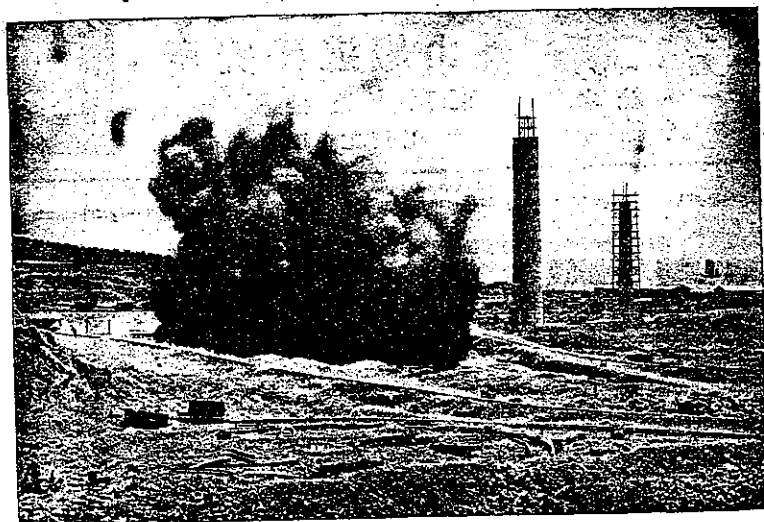
一 般 用 坑 內 用



昭 和 化 工 有 限 公 司

(舊 名 爆 藥 パ ー ク ロ)

| | | | | | |
|---------|---------|-------|-------|-----|---|
| 製 品 種 類 | 稻 妻 印 | 一 號 | ア カ リ | 用 用 | (有 毒 一 酸 化 炭 素 瓦 斯 無 シ) (有 毒 一 酸 化 炭 素 瓦 斯 無 シ) 隧 道 用 (無 臭 無 害) |
| | 稻 妻 乙 印 | 二 號 | 石 割 | 用 用 | |
| | 甲 乙 印 | リ ン 印 | 探 鑛 | 用 用 | |
| | 甲 乙 虎 印 | リ ン 印 | 坑 內 | 用 用 | |



(カ タ ロ グ 贈 呈)

特 徴

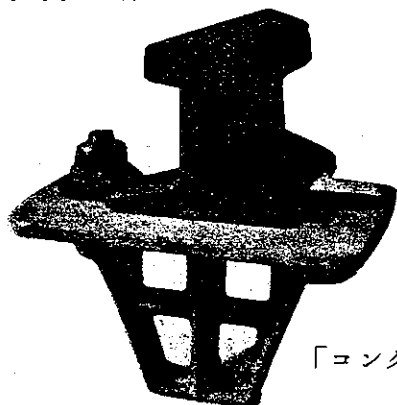
1. 純 國 産 過 鹽 素 酸 塩 爆 藥
2. 安 價 ニ シ テ 威 力 強 烈
3. 取 扱 法 簡 易 衝 撃 ニ 鈍 感 ニ シ テ 安 全
4. 成 分 ノ 夏 季 滲 出、冬 季 凍 結 皆 無
5. 坑 内 用 ハ 無 臭 無 害
6. 原 料 全 部 同 系 會 社 ノ 製 造 ニ テ 自 給 自 足

昭 和 火 藥 株 式 會 社

本 社 東 京 市 京 橋 區 寶 町 一 ノ 七 味 ノ 素 ビ ル
 京 城 營 業 所 京 城 府 南 大 門 通 二 ノ 一 日 本 生 命 ビ ル
 興 津 作 業 所 千 葉 縣 夷 隅 郡 興 津 町 守 谷

152-156
 (電 話 京 橋 (56) 7111-7115)
 (宿 直 用) 7217
 (電 話 本 局 (2) 3748)
 (電 話 千 葉 縣 興 津 16)

合理化したる軌道用品



鐵道省 御規格編入ノ最新式
優良アンチクリーパー
(外山型)

隧道、灰坑、停車場、客車
洗滌臺等ノ

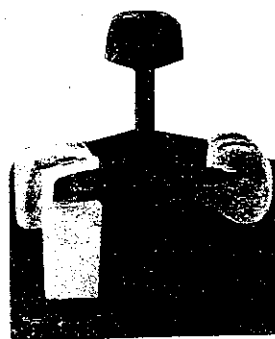
「コンクリート」道床ニ無クテハナラヌ

外山式軌條止金具
(カタログ進呈)

外山鐵道研究所

東京市芝公園十
電話芝1711

外山式フックポルト
山型タイププレート
高率「カント」幅「ゲージ」
コンクリート枕木
最新枕木鐵線卷



活版部
平版部
刷版種
コロタイプ
寫眞銅版
オフセット
平版
刷版

活版部

三秀舎

東京市神田區美土代町
電話神田二八五九番
電話神田二八六九番
電話神田三五三〇番

平版部

方英社

東京市神田區美土代町
電話神田一三七〇番

スルア 鐵筋コンクリート工學 大講座

スグ役立つ現場本位の 大講座！翹望の大全集

| | | | | | | | |
|-------------------------|----------------------|--|---|----------------------|-------------------------|--|---|
| 1 材料及施工 内務技師工博 宮本武之輔 | 2 理論及實驗 内務技師 菊池 明 | 3 道路鐵道及土木施工法 内務技師 藤井 眞透 内務技師 河西 定雄 内務技師 内山 實 内務技師 沼田 政矩 内務技師 末松 榮 | 4 河海構造物 内務技師 黒田 靜夫 内務技師 内林 達一 内務技師 榎部 保 内務技師 金子 証 | 5 桁橋及拱橋 内務技師 大野 博 | 6 ラーメン 東大助教授工博 福田 武雄 | 7 水理構造物 日専設計課 藤井雄之助 東京市技師 龜田 素 東京市技師 板倉 誠 | 8 建築及特殊構造 日大教授 河野 輝夫 内務技師 山田 正平 工学博士 宮本武之輔 |
|-------------------------|----------------------|--|---|----------------------|-------------------------|--|---|

會員募集・内容見本 進呈

第一回 材料及施工

斯界の絶對的權威者、威宮本博士がその全編著をこの一巻に傾倒された驚異的名著である。その講述は丁寧懇切を極め、その詳述さるゝ處悉く今日の實用に即した材料であり悉く實驗済の現代の施工法である。

▼全八巻・菊判上製總クロ
1〜8巻各二百五十頁平均
精密圖版圖表滿載・申込金
限り毎月一回配本・申込金
不要・實物は書店にあり
御入會は書店又は本社へ▲
毎月二円五十錢
送料廿錢
（外地會費 四十七五錢）
（送料三十錢）

土木工學 大講座

實地的最高權威者による本邦獨得の實驗土木工學の大全集成！
必須科目二十二、講師は現土木學界最高權威者二十四氏、來れ！是れぞ理論の精障！強強の結晶！

測量學

北海達帝大 助教 林 猛雄著

第一回 測量學
配本中
全十九巻・第二回會員募集・内容見本進呈
▼菊判總クロ一ス每巻四百頁平均精密圖版圖表滿載▲
▼會員に限り毎月一回配本、入會は書店又は本社へ▲
會費 每月三元二十錢 送料 詳密圖版其他外地會費 三圓五十錢

新興機械工學 大講座

優秀なる技術者の速成的養成
機關・平易懇切の指導書！

全十二巻・内容見本進呈、菊判上製平均二百五十頁、精密圖版圖表滿載、實物書店に在り
會費 每月二円五十錢（外地 四十七五錢）

東京・神田・神保町

スルア

電話九二一七五・二一七五
電話二四八八

特許
ヒューム鋼管
電弧溶接鋼管
ヒューモゼニアス管
(ニューヒューム管)

一般製罐(タンク類)



日本レーヨン會社江津工場給水工専用
帝國=ニューヒューム管

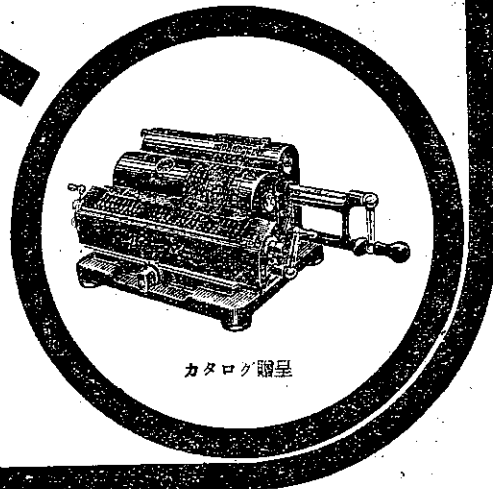
徑九〇〇糎及八〇〇糎延長九〇〇米
試驗水壓一〇〇封度(驚異的高壓ヒューム管)
出張製作工場置場の一部

●營業所 東京市大手町日清生命館
電話九ノ内(23)三、八四九八六八
●工場 横濱市鶴見區大黒町一四番地
電話鶴見長二四五六
帝國=ニューヒューム
鋼管株式會社

[御申越次第型録贈呈]

タイガー 計算器

操作簡便・迅速正確なる答示
計算事務はぜひ國産タイガーで
創業以來十有五年の貴重なる
經驗と最新科學的生産設備
より生れる純國産精鋭器
日本特許41件・實用新案登録30件
滿洲國特許40件・英・米・獨特許各1件



カタログ贈呈

タイガー計算器株式會社

本社工場 大阪市東淀川區野中南通二ノ十
東京支店・東京市日本橋區吳服橋三ノ五
札幌・仙台・名古屋・廣島 福岡・京城・大連・新京・奉天・台北

CORE BORING



◆ 營業科目 ◆

特許 コアボーリング機械各種
並 附 屬 品、掘 鑿 用 具 製 作 販 賣
鑛 山 ノ 探 鑛、堰 堤、橋 梁 ノ 基 盤 調 査
其 他 一 般 地 質 調 査 ノ 試 錐 工 事 請 負

株式 利根ボーリング 會社

本 社 …… 東 京 ・ 下 目 黒 ・ 一 丁 目

電話大崎 1070, 1071, 1072, 1073 高輪2711(夜間専用)

試錐實習所 東京府下高尾山麓(電話淺川70)

九州出張所 福岡市材木町六番地(電話西5566)

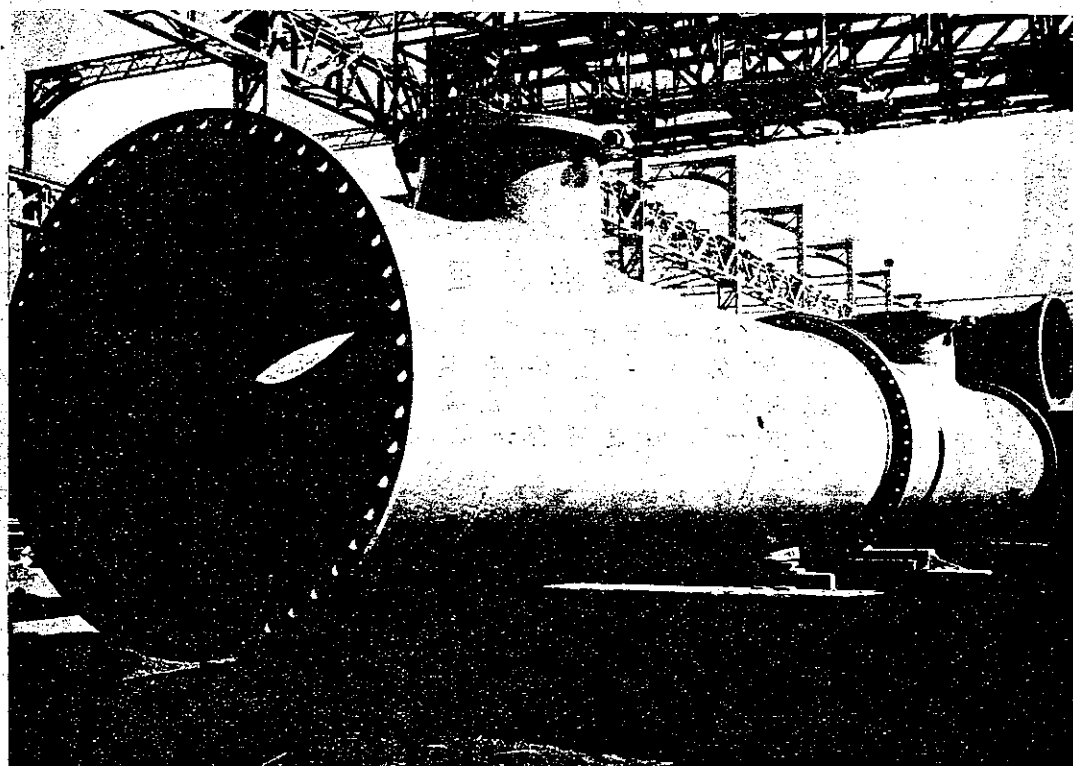
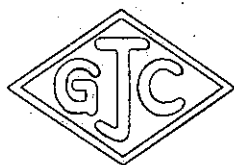
大阪出張所 大阪市西區土佐堀、大同ビル(電土佐堀5902)

株式 利根地下工業研究所 會社

◇ 研 究 科 目 ◇

試錐法、試錐應用基礎工法、グラウト工法
其他試錐應用ノ地下工法ニ關スル一切ノ研究
試錐機及掘鑿用具ノ改良、試錐技術員ノ養成
地下水、温泉及其施設ノ研究

土木機械



安藤鐵工所

東京市京橋區月島東仲通五丁目五番地

電話京橋 (56) 1718. 5680. 8574. 4842. 2342.

謹告

拜啓 時局多端ノ折柄愈々御繁榮
 之段奉謹賀候陳者明治四十一年創
 業大正十二年合資會社ニ組織變更
 以來逐次業務ノ伸展ニ相向ヒ候事
 偏ニ各位ノ御引立御援助ノ賜ト深
 ノ感銘在罷候
 借而今般時勢ノ進運ニ伴ヒ一層業
 務ノ擴充ヲ圖ランガ爲株式會社ヲ
 設立シ從來ノ營業及權利義務一切
 ヲ繼承仕リ誠實ヲ旨トシ一意業務
 ニ精勵以ツテ斯業ノ發展ニ可添努
 力仕候間今後共何卒倍舊ノ御愛顧
 御鞭撻ノ程伏而御懇願申上候

敬白

製作 製作 製作 製作 請負
 製塔 鐵機 鐵機 鐵機 鐵機
 鐵骨 橋梁 鐵機 鐵機 鐵機
 鑛山 土木 製罐 輸送 土木
 化學 製罐 輸送 土木

株式會社 宮地鐵工所

取締役社長 宮地 榮 治 郎
 技師長 志 賀 僑 介

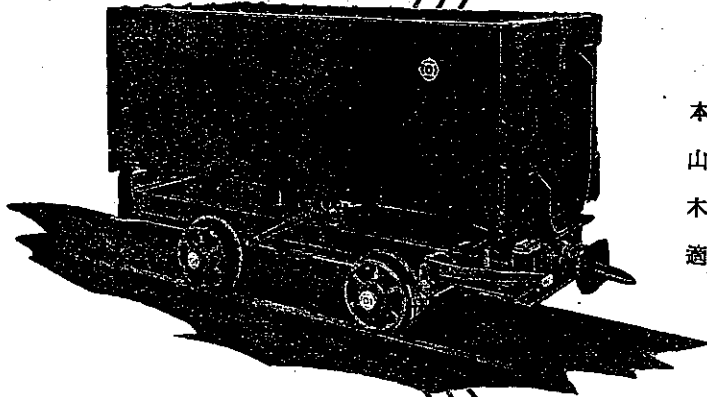
| | | |
|--------|--------------------|----------------------------|
| 營業所本工場 | 東京市城東區南砂町九丁目二四七〇番地 | 電話本所 (73) 2635, 3605, 6135 |
| 第二工場 | 東京市城東區南砂町四丁目六二五番地 | 電話本所 (73) 5333 |
| 名古屋支店 | 名古屋市西區本重町一丁目二〇三番地 | 電話本局 4133 |
| 大阪出張所 | 大阪市西淀川區塚本町五〇二ノ三〇番地 | 電話福島 3877 |



日立製作所

東京・丸ノ内

鋼製運搬車



本器は鑛山の鑛石運搬、炭山の石炭積出、或は各種土木工事場の土砂運搬等に好適であります。

日立サンドポンプ

本機は極めて優秀なる性能を有し次の如き方面に廣く使用されて居ります。

鑛山用 精練に於ける各種砂泥の取扱

炭坑用 坑道掘進中又は洗炭場に於ける泥水の取扱

土木用 砂泥の處理、碎石砂利等の水洗装置、小規模のドレヅジャー

化學工業用 製糖、製鹽、製糖、製油、肥料、曹達工業等、其他セメント工業用

