

土木建築請負業

特許日新式火葬裝置築造

特許
高新式 塵芥燒却爐築造並販賣

中央土木株式會社

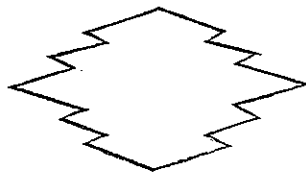
專務取締役 宮長平作

本社 東京市芝區田村町一丁目二番地

電話銀座一、九二九八番

出張所

大阪、名古屋、橫濱、富山
大助 川(茨城縣)、木戸川(福島縣)
宇部(山口縣)、因島(廣島縣)



大倉土木株式會社

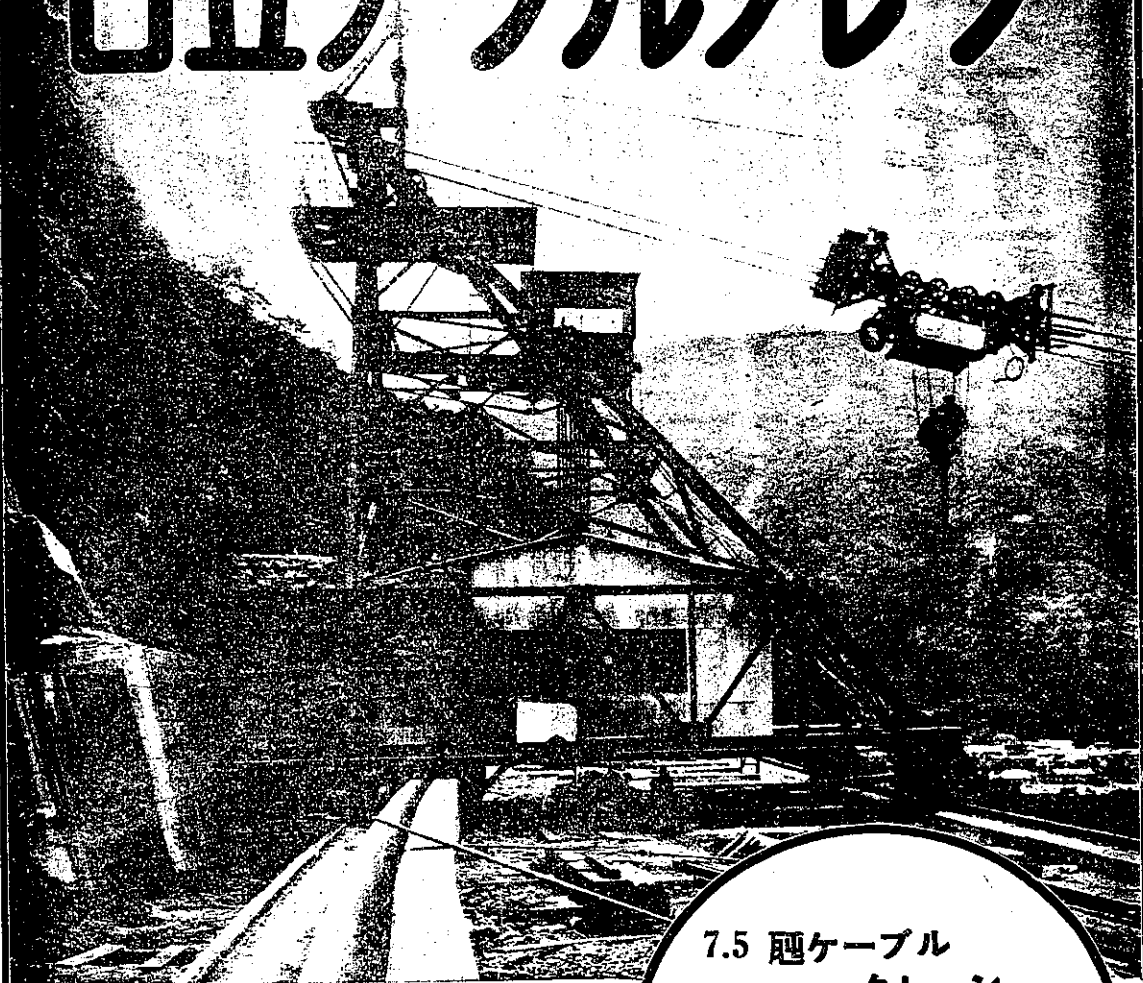
東京市京橋區銀座三丁目四番地一

大阪出張所	大阪市東區釣鐘町二丁目二十九番地	電話東局 二〇六番	自三二一
名古屋出張所	名古屋市中區南大津町一丁目十番地千代田生命ビル	電話中局 八七〇番	至三二五番
福岡出張所	福岡市天神町二番地千代田ビル	電話西局三三三二番	二七〇〇番
橫濱出張所	橫濱市中區海岸通一丁目四番地	電話橫濱本局	二六九番
札幌出張所	札幌市大通西五丁目三番地日本徴兵ビル	電話札幌	一一九一
京城出張所	京城府大和町一丁目四十四番地	電話本局 二〇四番	二四五六番
臺北出張所	臺北市本町四丁目十六番地	電話	五二二番
奉天出張所	滿洲國奉天浪花通四六番地大倉ビル	電話本局	三五一一番
信濃川出張所	新潟縣中魚沼郡千手町	電話千手	一一一
福島出張所	福島市外渡利村舟場	電話福島	五六一

川中出張所	鮮馬縣吾妻郡岩島村	電話	六一一
廣島營業所	廣島市西地方町五	電話	二一七
新京營業所	新京入舟町二ノ一	電話	四一三
大連營業所	大連市山縣通一八大倉ビル	電話	二〇六
撫順營業所	撫順中央大街五八	電話	一一〇
天津營業所	天津特別第一區通州路一一七號	電話(三)	四七四
青島營業所	青島長山路四號大倉洋行內	電話	二三五
鞍山營業所	鞍山北一街四六	電話	一三六
本溪湖營業所	本溪湖石山町三八	電話	
	牡丹江·齊々哈爾·葫蘆島·佳木斯·營口		

電話京橋(56)自(代表)六一一五
至(長)六一五九番

日立ケーブルクレーン



7.5 匁ケーブル クレーン

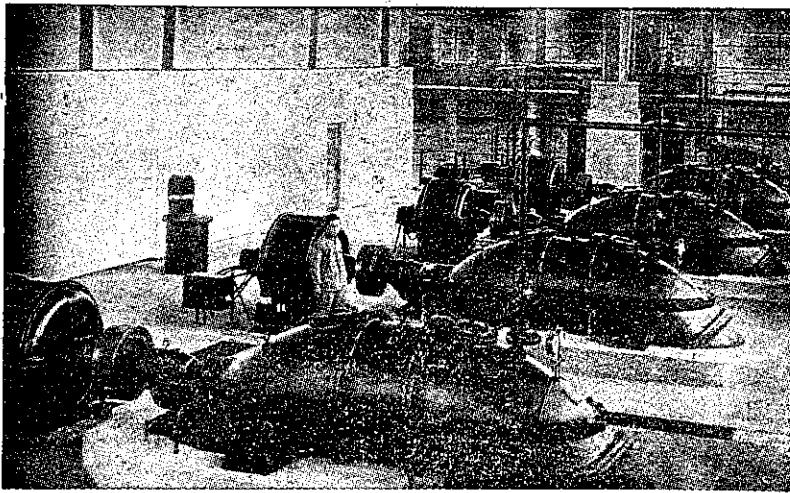
九州送電株式会社納
本機は堰堤の築造用コンクリ
ート等の運搬に使用されるも
ので斯の如き大規模なケーブ
ルクレーンは本邦最初のもの
であります。

仕 様

型式	片側可動型複線式
荷重	コンクリート 7.5 匁
徑間	340 米
揚程	112 米
捲揚	30 米毎分 85-110 馬力
捲卸	60 米毎分
横行	240 米毎分 130 馬力
縦行	6 米毎分 10馬力 2 臺
電源	200 V 50~

 日立製作所

最大 優最
荏原製作所



東京市下水用エハラ軸流ポンプ

ポンプ 水車
送風機 濾過機

東京市品川區西品川二丁目七五〇

大阪朝日ビルディング 福岡市片土居町四一 京城府長谷川町五〇

特許
ヒューム鋼管
電弧溶接鋼管
ヒューモゼニアス管
(ニューヒューム管)
一般製罐(タンク類)



日本レヨン會社江津工場給水工事用
徑九〇〇㎜及八〇〇㎜延長九〇〇米
試験水壓一〇〇封度(驚異の高壓ヒューム管)
出張製作工場置場の一部

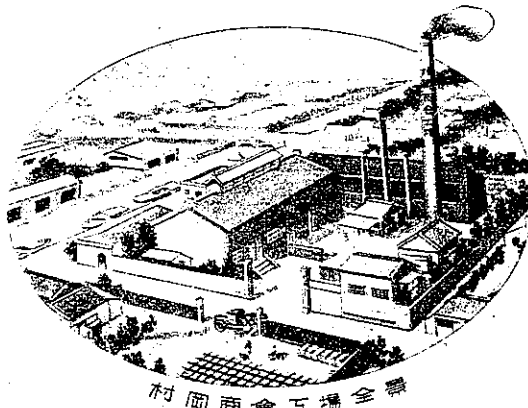
帝國ニューヒューム
鋼管株式會社

(御申越次第型録贈呈)

●營業所 東京市丸ノ内仲五號館三號
電話丸ノ内(23)長三、八九六
五、四八五
●工場 横濱市鶴見區大黒町一四番地
電話鶴見長二、四五六

右光塗料

簡單ニシテ經濟的ナル(コンクリート)ノ防水ト保護



コンクリート用

(上塗)

●特徴
耐酸、耐アルカリ、耐油
耐水、耐電壓、耐熱、耐寒

鐵管燒付用
鐵材用

●特徴
耐酸、耐アルカリ、耐水
耐電壓、耐熱、耐寒

製造元 村岡商會

工揚事務所

東京市龜戸町一丁目一〇四
東京市龜戸町一丁目一〇〇
電話墨田(74)三二六〇
振替口座東京四六五八五

社団法人 土木學會

關西支部編纂

土木用材總覽

昭和十一年四月發行
(第六版)
昭和十一年版

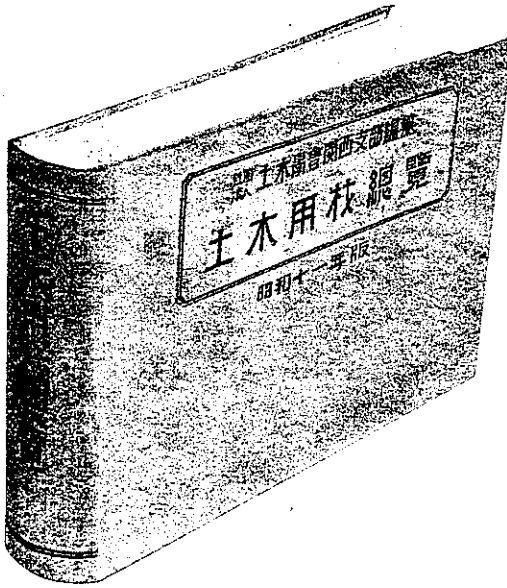
「土木用材總覽」編纂趣旨

「土木用材總覽」頒布先

本書ハ土木測量、設計、工事ニ必要ナル機械器具及ビ諸用材ト其ノ製造販賣業者名及其ノ營業所々在在、電話番號等ヲ最モ迅速ニ且ツ最モ簡單ニ調査シ又選擇スルヲ目的トシテ本學會關西支部ニ於テ専門技術家ニ依囑編纂シ毎年改正増補ノ上刊行ス
本書ハ本會々員、本書掲載業者及一般土木界ニ頒布スルモノニシテ昭和十一年版ハ約一萬冊發行ス

利便と重要・土木業者及技術者の好伴

本邦 = 一只一ツノ



裝幀頁數 表紙ペーパーライオン横線
四六版約四百頁
アポイント活字横組
配組頁裝 定價 金壹圓五拾錢 送料八錢

土木用材總覽內容

本書ニ登録セル土木用材ハ下記種類ヲ網羅シテ之ニ詳細ナル索引ヲ附シ一品種毎ニ其製造販賣業者名及其營業所所在地、電話番號等ヲ容易ニ見出し得ルヤウ編纂セルモノニシテ本書登載會社商店數約千六百、登載用材品種約六千點ノ多キヲ數フ

鋼鐵鋼及金屬材	ガ	ラ	ス
機械及器具	陶	磁	器
通信運搬機器	護	護	製
電氣瓦斯用具	ロ	イ	ア
續 石 材	油、塗料、壁材、藥劑		
木 材	計 量 器		
石 炭	測 量 製 圖 器 具		
アスファルト	絹、綿、麻布、紙		
セメント	草		
コンクリート製品	雜		
	木		

大阪市北區堂島中二丁目九番地

發行所 土木學會關西支部

電話北(四五六・五三六)
一五八〇・六二六
振替口座大阪八二五九九番

CORE BORING

T

謹告

肅啓 愈御多祥被爲奉慶賀候
 陳者塩田岩治氏利根ボーリングを經營致
 して茲に十五年幸に漸次發展の氣運に相
 向ひ候は偏に各位の御援助御引立の賜と
 深く感銘在罷次第厚く御禮申上候
 然る處輒近斯業需要の増加と應用範圍の
 擴大に伴ひ一層業務の擴充及合理化を
 圖り以て製品及技術の研究向上に精
 進致すの急なるを痛感致し今回其統
 制上株式會社利根地下工業研究所並
 に株式會社利根ボーリング二會社を
 創立致し從來の個人業務は擧げて兩社に
 於て分擔繼承致すことと相成候
 株式會社利根地下工業研究所に於ける研
 究完成品一切の販賣並に工法の施工請負
 は總て株式會社利根ボーリングに於て行
 ひ兩社一体と相成候て一意斯業の發達を
 期し以て試錐報國の實を擧げ度と存候
 就ては將來共何卒倍舊の御愛顧御引立賜
 はり度偏に奉希上候
 敬具

工法、グラウト工法、基礎工法、應用錐法、試錐法、地下工法、關スル一切ノ研究
 錐法、試錐應用ノ地下工法ニ關スル一切ノ研究
 其他試錐應用ノ地下工法ニ關スル一切ノ研究
 試錐機及掘鑿具ノ改良、試錐技術員ノ養成
 掘鑿用硬合金ノ研究、地下水・温泉及其施設ノ研究

◇研究科目◇

株式會社 利根地下工業研究所

本社 東京府下高尾山麓・電話淺川70
 實習所 …… (目下利根ボーリングト同番地内ニ新築)
 (中當分ノ間同社増築建物内ニ於テ執務)

◇營業科目◇

各種機械製作、各種盤調查、各種試錐工、各種掘鑿具ノ改良、各種試錐技術員ノ養成、各種掘鑿用硬合金ノ研究、各種地下水・温泉及其施設ノ研究、各種試錐應用ノ地下工法ニ關スル一切ノ研究、各種試錐機及掘鑿具ノ改良、各種試錐技術員ノ養成、各種掘鑿用硬合金ノ研究、各種地下水・温泉及其施設ノ研究

株式會社 利根ボーリング

本社 …… 東京・下目黒・一丁目
 (電話大崎 1070, 1071, 1072, 1073)

九州出張所 …… 福岡市材木町六番地・電話福岡 5566
 大阪出張所 …… 大阪市西區土佐堀・大同ビル内・電話土佐堀 5902

株式會社 橫河橋梁製作所

本社

東京市芝區西芝浦二丁目七番地

電話三田(45)園1173番

營業
科目

銑綴及電弧熔接
鋼橋梁、鐵塔
鐵骨、鐵管
ポイントクロッシング
軌條用タイプレート
其他附帶業務

東京五場 東京市芝區西芝浦二丁目七番地

電話三田(45)

{ 1171番
1172番
1173番
1403番

大阪五場 大阪市港區南境川町三丁目三〇番地

電話西(43)

{ 2582番
2583番
2584番

奉天出張所 奉天八幡町二番地

電話

6189番

國 產 品 創 製

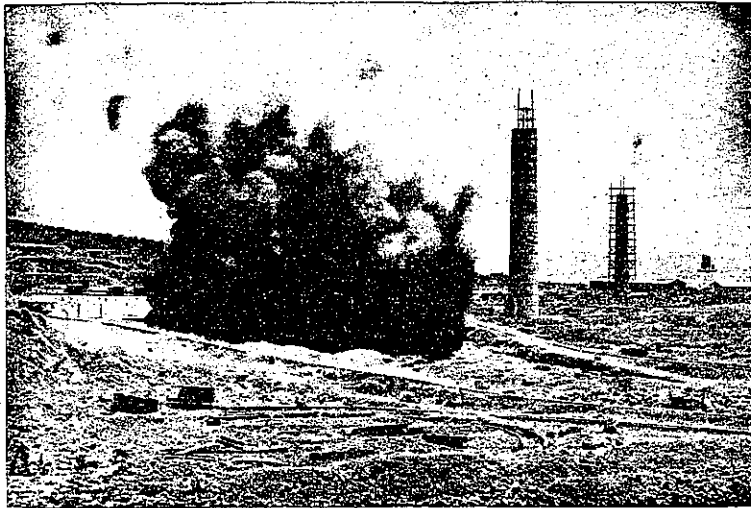
一 般 用 坑 內 用



昭 和 力 ー リ ッ ト

(舊 名 爆 藥 パ ー ク ロ)

製 品 種 類	稻 妻 印 一 號 ア カ リ 用	(有 毒 一 酸 化 炭 素 瓦 斯 無 シ)	
	稻 妻 印 二 號 石 割 用		
	甲 キ リ ン 印 採 鑛 用		(有 毒 一 酸 化 炭 素 瓦 斯 無 シ)
	乙 キ リ ン 印 採 鑛 用		隧 道 用 (無 臭 無 害)
	甲 虎 印 坑 內 用		



(カ タ ロ グ 贈 呈)

特 徴

1. 純 國 産 過 鹽 素 酸 塩 爆 藥
2. 安 價 ニ シ テ 威 力 強 烈
3. 取 扱 法 簡 易 衝 撃 ニ 鈍 感 ニ シ テ 安 全
4. 成 分 ノ 夏 季 滲 出、冬 季 凍 結 皆 無 害
5. 坑 內 用 ハ 無 臭 無 害
6. 原 料 全 部 同 系 會 社 ノ 製 造 ニ テ 自 給 自 足

昭 和 火 藥 株 式 會 社

本 社 東 京 市 京 橋 區 寶 町 一 ノ 七 味 ノ 素 ビ ル
 京 城 營 業 所 京 城 府 南 大 門 通 二 ノ 一 日 本 生 命 ビ ル
 興 津 作 業 所 千 葉 縣 夷 隅 郡 興 津 町 守 谷

152-156
 (電 話 京 橋 (56) 7111-7115)
 (宿 直 用) 7217
 (電 話 本 局 (2) 3748)
 (電 話 千 葉 縣 興 津 16)

橋 梁



弊社製作架設 = 係ル東京府與多摩橋

橋 梁 鐵 骨
鐵 塔 水 門
製作並組立架設

合 資 會 社 宮 地 鐵 工 所

社 長 宮 地 榮 治 郎
技 師 長 志 賀 僑 介

工 場 東 京 市 城 東 區 南 砂 町 九 丁 目 二 四 七 〇

電 話 本 所 2 6 3 5, 3 6 0 5, 6 1 3 5

分 工 場 東 京 市 城 東 區 大 島 町 一 丁 目 二 二 六

電 話 本 局 5 3 3 3

名 古 屋 支 店 名 古 屋 市 西 區 本 重 町 一 丁 目 二 〇 三

電 話 本 局 4 1 3 3

大 阪 支 店 大 阪 市 西 淀 川 區 塚 本 町 五 〇 二 〃 三 〇

電 話 福 島 3 8 7 7

書全學工スルア

刊 近

●筆執の者威權るす表代を門部各●粹精の本日業工
●成集大一の識知新最快明潔簡り巨に般全の業工

選	光	鐵道
炭	彈	の設計
法	性	及施行
機	學	(1)(2)
東大助教授	工學博士	工學博士
山下英男	小野 諒	小野 諒
建	二 郎	二 郎

ンビータ殊特用場工

著二 德 賀 大 教授大北
も即項事要重るせ聯關にンビータ殊特用場工は書本
構機の置裝賦調連調性濟經と置配ンビータの内場工
の數多も而快明易簡て就に等造構のンビータ型近最
。るあでのもたし説解を點要の共てけ掲を表圖

要 綱 筒 唧

著郎 三 新 野 佐 教授大北
とンボ殊特の外以れそとンボ巻隔とンボ復往
べるなてい就に造構と論理のそ、てし別大につ三の
ま含はにンボ又し述説く無所すら漏も而に際簡く
す此併も等手接力水、置換速減體液、スプレ、なれ

II 準標業作造鑄

行發會協物鑄本日
方兩者用使地實び及者造製物鑄内部が部本政經軍海
技を費研究の億數と月歲の年多め集を威權流一の面
技業作の其と系總るた然整の業工需金のせ成完てじ
料資大一なる重費ため極を俯り鍊を技、奧秘の術

梁 續 連

著平 福 屋 野 鷹 士博學工
廣て於に等計設機に並土木・築建は題問の梁續連
に並造トーリックコ筋鐵でのもの性要重る來て出々
の法角機は書本。るあでのもき廣用應て於に造構鋼
。す述詳を用題其し明説を法表作的機機へ述を用應

行刊々續下以

鐵	基	壓	化	超	舶
務	礎	延	學	高	用
コン	工	機	機	壓	機
ク	機	械	械	機	械
リ	工	工	工	機	械
ト	機	機	機	機	械
ラン	械	械	械	機	械
シ	工	工	工	機	械
ツ	機	機	機	機	械
ツ	工	工	工	機	械
測	機	機	機	機	械
量	工	工	工	機	械
工	機	機	機	機	械
學	工	工	工	機	械
博	機	機	機	機	械
士	工	工	工	機	械
小	機	機	機	機	械
川	工	工	工	機	械
敬	機	機	機	機	械
次	工	工	工	機	械
郎	機	機	機	機	械

學 法 療 氣 電

著共一 春 野 日 郎 一 嘉 鍋 貞
病のてべすとん殆げれす用使にみ巧を之は法療氣電
各の法療氣電は書本。る來出が事するすと症應適を氣
てしと主し條集説解に易平單簡を點要の共て就に種
。す示指を念概に爲の々方るは拂に學工氣電

罐 汽 蒸

著夫 英 原 吉 教授助大北
に時同とるべ述を向動の近最てい就に續汽蒸用力動
基もて就に式型維的統傳るゐてれらひ用く廣在現向
裝圖附の他の其置しと標目をとこるへ與を識矢的處
。るあで著快の讀必家際實たし述記もてし關に置

▶ 入畫揮表圖明説・外内頁百二・判裁半菊 ◀

▶ 意 隨 擇 選・本酒瀆入函裝ス一ロク總 ◀

II 論理機動發空航

著一 義 山 森 士學工
進日。るあで事要重大景の下現國が我は充擴の空航
こし處に達發の機動發空航いなら知を慮む止、歩月
易平に際簡を論理るな遠探のこに更し計檢判批をれ
取作設計の機動發空航でのためとましくよ領要に
。るあで著名の携必の々方るれさ事從にひ扱

送 十 料 錢
圓 一 册 各 定 價

大講座 學工木土

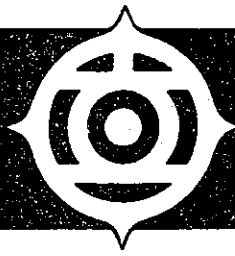
ス ル ア
電氣工學
座講大
卷圓 二 廿 全 各
三

ス ル ア
機械工學
座講大
卷圓 八 十 全 各
三

全十九卷
各卷 二圓八十錢
送料十四錢

本配回三十第
師講大東
師技務内
男 楠 木 青
料材事工木土

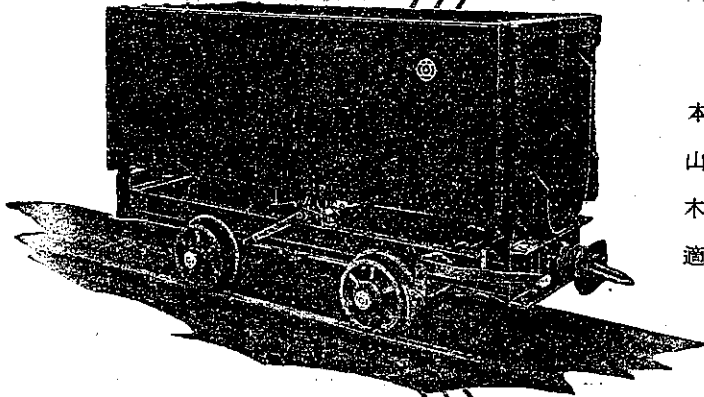
町保神・田神・京東
ス ル ア
八八八四二 京東替振
六七一・五七一二段九話電



日立製作所

東京・丸ノ内

鋼製運搬車



本器は鑛山の鑛石運搬、炭山の石炭積出、或は各種土木工事場の土砂運搬等に好適であります。

日立サンドポンプ

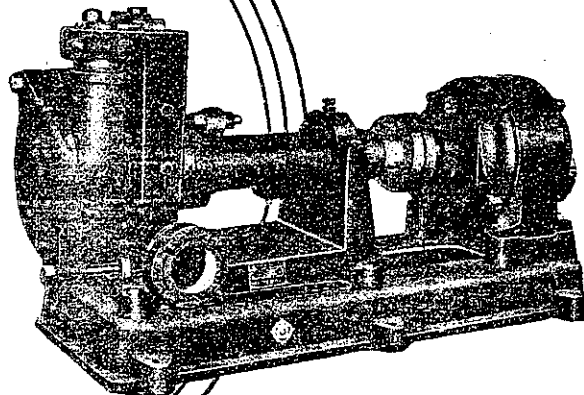
本機は極めて優秀なる性能を有し次の如き方面に廣く使用されて居ります。

鑛山用 精練に於ける各種砂泥の取扱

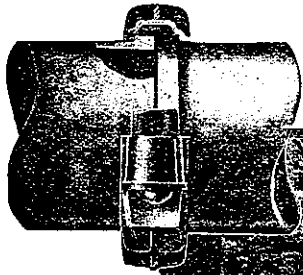
炭坑用 坑道掘進中又は洗炭場に於ける泥水の取扱

土木用 砂泥の處理、碎石砂利等の水洗装置、小規模のドレツジャー

化学工業用 製薬、製鹽、製糖、製油、肥料、曹産工業等、其他セメント工業用



國産特許 ヲイクトリックジヨイント



濱松市水道

安開川河底伏越工事實況

(二十吋ウイクトリックジヨイント採用)

ウイクトリックジヨイントには鑄鐵管用、鋼管用、コンクリート管用、低壓、高壓、ヴァキウム用等あり、詳細は御照會を乞ふ。

本品の特長

- 漏洩 絶 無
- 屈撓 自 在
- 鐵管費 輕 減
- 布 設 迅 速
- 暗所水中にても 作業し得
- 橋梁其他震動場所に最適
- 伸縮管 不 要
- 世界的試練を経たる國産品

東京丸之内七階
海上ビル

日本ウイクトリック株式会社

電話丸之内
(23) 2018