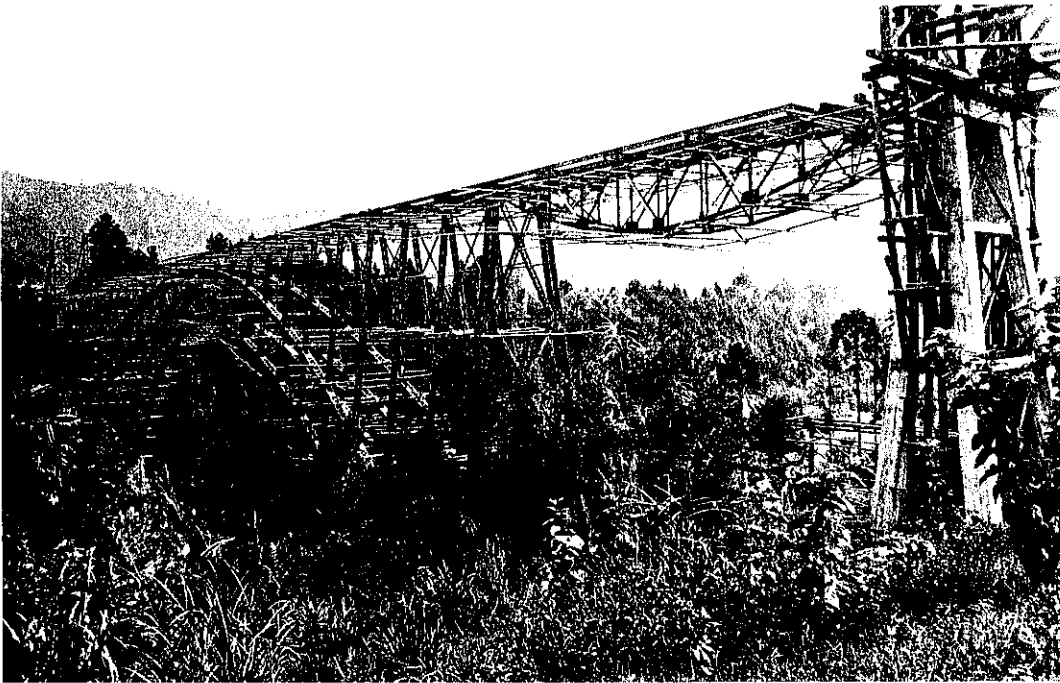
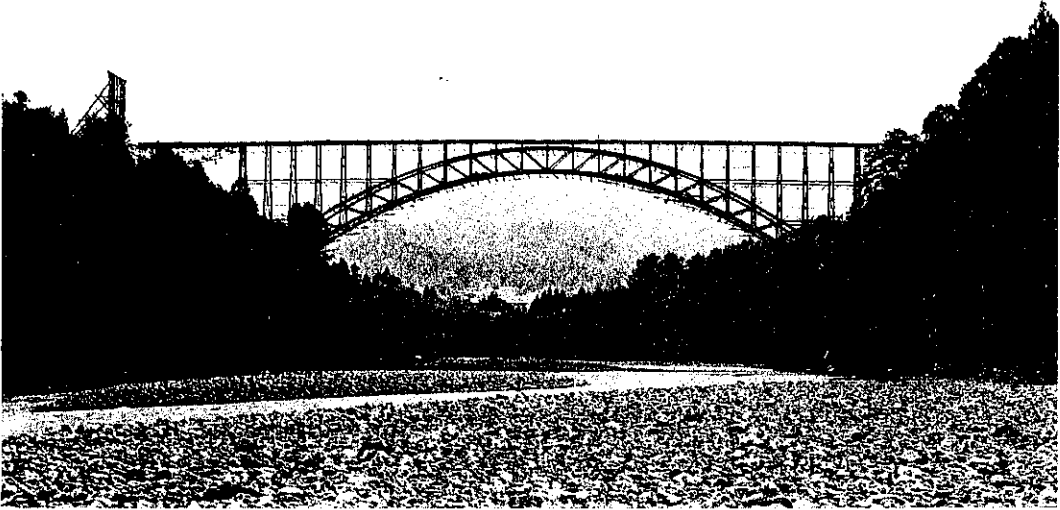


## 奥多摩橋鉄部架設工事



位置：東京府西多摩郡 吉野村  
三田村 地内多摩川に架す。

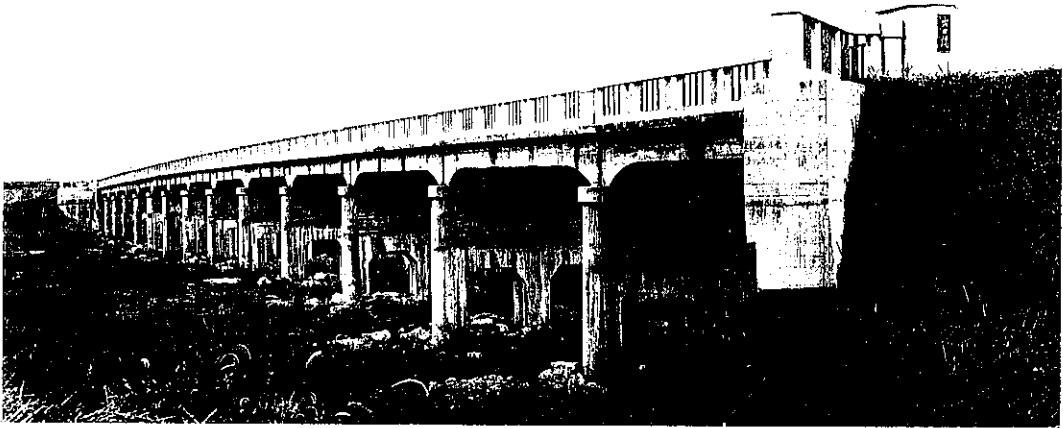
橋長：176.63 m，有効幅員 4.5 m。

型式：主径間上路式構肋二鉸鋼拱橋（支間 108 m 1 径間）。

側径間上路式ワーレン単構鋼橋（支間 22.5 m 3 径間）。

（詳細は本誌彙報欄参照）

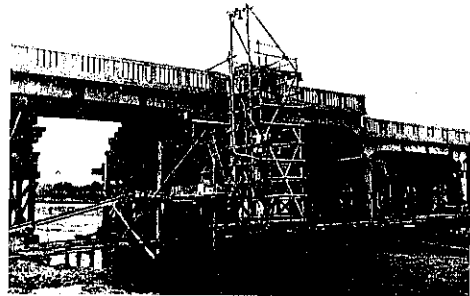
## 竣功せる出口橋



(扛上後)



(ジャッキを以て桁の扛上中)



(桁を支保工に支へ橋脚継足中)

本橋は神川支川小鴨川改修区域内に在り其の桁下面低きため、計畫最高水位より桁下空間 1.50 m ならしむるには 1.45 m 扛上する必要があるにより奈額を國庫より仰ぎ鳥取縣が施工せるものである。

(詳細は本誌彙報欄参照)