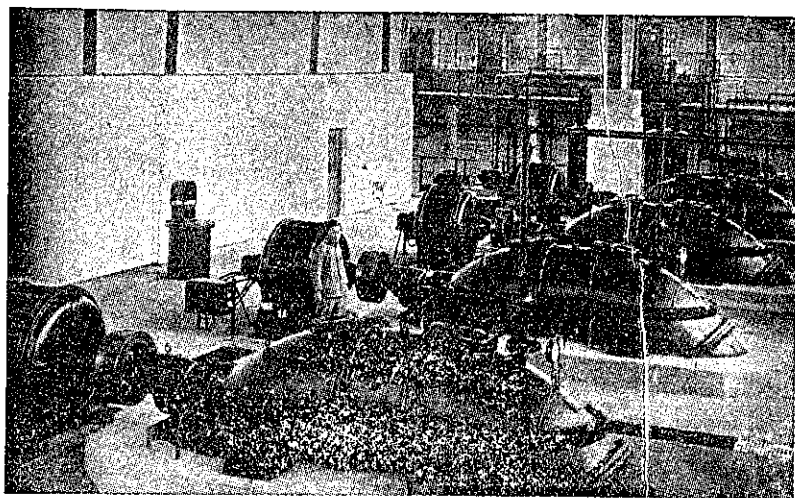


最大 最優
荏原製作所



東京市下水用エハラ軸流ポンプ

ポンプ 水車
送風機 濾過機

東京市品川区西品川二丁目七五〇

大阪朝日ビルディング 福岡市片土居町四一 京城府長谷川町五〇

日立ケーブルクレーン



7.5 匁ケーブル クレーン

九州送電株式会社納
本機は堰堤の築造用コンクリ
ート等の運搬に使用されるも
ので斯の如き大規模なケーブ
ルクレーンは本邦最初のもの
であります。

仕 様

型式	片側可動型複線式
荷重	コンクリート 7.5 匁
徑間	340 米
揚程	112 米
捲揚	30 米毎分
捲卸	60 米毎分
	85-110 馬力
横行	240 米毎分..... 130 馬力
縦行	6 米毎分..... 10馬力 2 臺
電源	200 V 50~

 日立製作所

東京・丸の内

株式會社 橫河橋梁製作所

本社

東京市芝區西芝浦二丁目七番地

電話三田(45)園1173番

營業科目
鉄綴及電弧溶接
鋼橋梁、鐵塔
鐵骨、鐵管
ポイントクロッシング
軌條用タイプレート
其他附帶業務

東京工場 東京市芝區西芝浦二丁目七番地

電話三田(45) { 1171番
1172番
1173番
1403番

大阪工場 大阪市港區南境川町三丁目三〇番地

電話西(43) { 2582番
2583番
2584番

奉天出張所 奉天八幡町二番地

電話 6189番

國 產 品 創 製

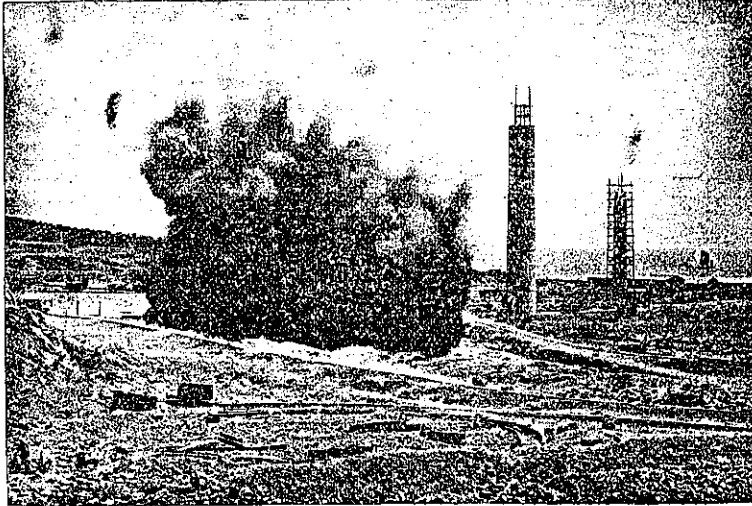
一 般 用 坑 內 用



爆 藥 パ ー ク

製 品 種 類

稻	妻	印	一	號	ア	カ	リ	用	
稻	妻	印	二	號	石	割	用		(有 毒 一 酸 化 炭 素 瓦 斯 無 シ)
甲	キ	リ	ン	印	探	鑛	用		(有 毒 一 酸 化 炭 素 瓦 斯 無 シ)
乙	キ	リ	ン	印	探	鑛	用		隧 道 用 (無 臭 無 害)
甲	キ	リ	ン	印	坑	內	用		



(カ タ ロ グ 贈 呈)

特 徴

1. 純 國 産 過 鹽 素 酸 塩 爆 藥
2. 安 價 ニ シ テ 威 力 強 烈
3. 取 扱 法 簡 易 衝 撃 ニ 鈍 感 ニ シ テ 安 全
4. 成 分 ノ 夏 季 滲 出、冬 季 凍 結 皆 無
5. 坑 內 用 ハ 無 臭 無 害
6. 原 料 全 部 同 系 會 社 ノ 製 造 ニ テ 自 給 自 足

昭 和 火 藥 株 式 會 社

取 締 役 社 長 森 轟 昶

本 社 東 京 市 京 橋 區 寶 町 一 ノ 七 味 ノ 素 ビル
 京 城 營 業 所 京 城 府 南 大 門 通 二 ノ 一 日 本 生 命 ビル
 興 津 作 業 所 千 葉 縣 夷 隅 郡 興 津 町 守 谷

152-156
 (電 話 京 橋 (56) 7111-7115)
 (宿 直 用) 7217
 (電 話 本 局 (2) 3748)
 (電 話 千 葉 縣 興 津 16)

水道工事部新設

水道工事の一元化經濟化

基本調査ヨリ施行マデ

前玉川水道株式會社 技師長 加藤傳七氏招聘

株式會社

エル、レイボルド商館

本店 日本橋區吳服橋三丁目 (東京建物ビル内)
電話日本橋(24)1211—1214

支店 大阪市西區江戸堀二 (日本海上ビル内)
電話土佐堀(44)3610—3612

印	製	各	コ	寫	オ	平	活
利	版	種	ロ	眞	フ	版	版
			タ	銅	セ		
			イ	版	ツ		
			ブ		ト		

平版部

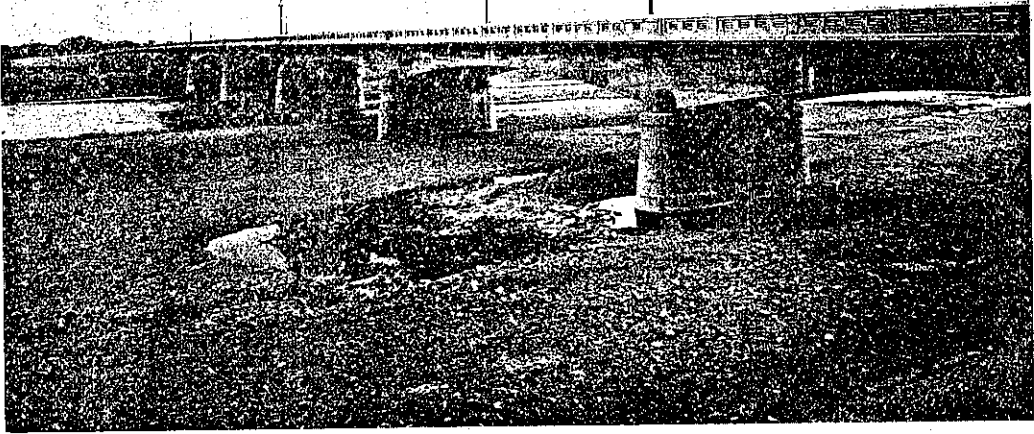
方英社

東京市神田區美土代町
電話神田一三七〇番

活版部

三秀舎

東京市神田區美土代町
電話神田二八五九番
電話神田二八六九番
電話神田三五三〇番



多摩川關戸橋(彙報欄參照)

土木建築請負業

東京市麴町區丸ノ内二丁目十八番地昭和ビル

株式會社 飛 島 組

電話九ノ内(23)

三三〇七番
國三三〇八番



佐世保市水道ヒューム鋼管(徑三〇〇耗)送水管埋設状況

特許
 ヒューム鋼管
 電弧溶接鋼管
 ヒューモゼニアス管
 (ニューヒューム管)
 一般製罐(タンク類)

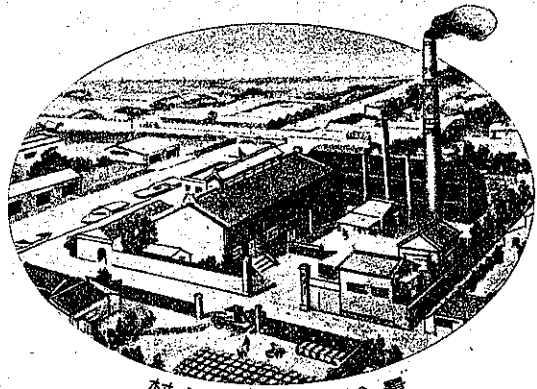
●營業所 東京市丸ノ内仲五號館三號
 電話丸ノ内(23)長三、八九六
 五、四八五
 ●工場 横濱市鶴見區大黒町二四番地
 電話鶴見長二、四五六

帝國ニューヒューム
 鋼管株式會社

(御申越次第型繪圖呈)

玄光塗料

簡單ニシテ經濟的ナル(コンクリート)ノ防水ト保護



村岡商會工場全景

製造元 村岡商會

工場事務所 東京市龜戸町一丁目一〇四
 東京市龜戸町一丁目一〇〇
 電話墨田(74)三二六〇
 振替口座東京四六五八五

コンクリート用

(上塗)

●特徴
 耐酸、耐アルカリ、耐油
 耐水、耐電壓、耐熱、耐寒

鐵管燒付用
 鐵材用

●特徴
 耐酸、耐アルカリ、耐水
 耐電壓、耐熱、耐寒

アスル工學全集書

近刊

鐵道線路の構造及強度	工學博士 小野 諒兄
光學性學	工學博士 辻 二郎
隧道の設計及施工(1-2)	工學博士 小野 諒兄
選炭法	北大教授 高桑 建
發電機	北大教授 山下 英男

以下續々刊行

船舶用機	關東大教授 山内不二雄
超高压機	關北大教授 大賀 應二
化學機	工學博士 八田四郎次
壓延機	法大教授 山内 弘
基礎工	法工學博士 小川敬次郎
基礎工	法工學博士 小川敬次郎
トランシット測量	北大教授 林 猛雄
鐵筋コンクリート	工學博士 小川敬次郎

工業の本日の精粹 各部門を代表する權威者の執筆

工業全般の簡便明瞭最新知識の一大集成

工業特殊用タービン

著 北大教授 大賀 應二
本誌本場特殊用タービンの構造及性能を、各種タービンの内場工の製造法、材料、駆動機構、性能、試験法、保守法、故障原因、修理法等を、豊富な写真、図表、模型、実物等を用いて、詳しく解説する。また、その製造法、材料、駆動機構、性能、試験法、保守法、故障原因、修理法等を、豊富な写真、図表、模型、実物等を用いて、詳しく解説する。

唧筒網要

著 北大教授 佐野 新三郎
本誌本場唧筒の構造及性能を、各種唧筒の内場工の製造法、材料、駆動機構、性能、試験法、保守法、故障原因、修理法等を、豊富な写真、図表、模型、実物等を用いて、詳しく解説する。また、その製造法、材料、駆動機構、性能、試験法、保守法、故障原因、修理法等を、豊富な写真、図表、模型、実物等を用いて、詳しく解説する。

鑄造作業標準

著 日本鑄造協會發行
本誌本場鑄造の技術、材料、製造法、性能、試験法、保守法、故障原因、修理法等を、豊富な写真、図表、模型、実物等を用いて、詳しく解説する。また、その製造法、材料、駆動機構、性能、試験法、保守法、故障原因、修理法等を、豊富な写真、図表、模型、実物等を用いて、詳しく解説する。

連續梁

著 工學博士 野野 福平
本誌本場連續梁の構造及性能を、各種連續梁の内場工の製造法、材料、駆動機構、性能、試験法、保守法、故障原因、修理法等を、豊富な写真、図表、模型、実物等を用いて、詳しく解説する。また、その製造法、材料、駆動機構、性能、試験法、保守法、故障原因、修理法等を、豊富な写真、図表、模型、実物等を用いて、詳しく解説する。

電氣療法学

著 日野 壽一
本誌本場電氣療法の技術、材料、製造法、性能、試験法、保守法、故障原因、修理法等を、豊富な写真、図表、模型、実物等を用いて、詳しく解説する。また、その製造法、材料、駆動機構、性能、試験法、保守法、故障原因、修理法等を、豊富な写真、図表、模型、実物等を用いて、詳しく解説する。

蒸氣汽罐

著 北大教授 吉原 英夫
本誌本場蒸氣汽罐の構造及性能を、各種蒸氣汽罐の内場工の製造法、材料、駆動機構、性能、試験法、保守法、故障原因、修理法等を、豊富な写真、図表、模型、実物等を用いて、詳しく解説する。また、その製造法、材料、駆動機構、性能、試験法、保守法、故障原因、修理法等を、豊富な写真、図表、模型、実物等を用いて、詳しく解説する。

航空發動機理論

著 工學士 森 山 義一
本誌本場航空發動機の理論、材料、製造法、性能、試験法、保守法、故障原因、修理法等を、豊富な写真、図表、模型、実物等を用いて、詳しく解説する。また、その製造法、材料、駆動機構、性能、試験法、保守法、故障原因、修理法等を、豊富な写真、図表、模型、実物等を用いて、詳しく解説する。

航空發動機理論

著 工學士 森 山 義一
本誌本場航空發動機の理論、材料、製造法、性能、試験法、保守法、故障原因、修理法等を、豊富な写真、図表、模型、実物等を用いて、詳しく解説する。また、その製造法、材料、駆動機構、性能、試験法、保守法、故障原因、修理法等を、豊富な写真、図表、模型、実物等を用いて、詳しく解説する。

各冊一圓 定價 送料十錢

アスル電氣工學

全廿三卷
東京・神田・保町
アスル電氣工學

アスル工學大講座

全十九卷
各卷二圓八十錢
送料十四錢
東京・神田・保町
アスル工學大講座

第二十回配本
高橋 實也著
水道

CORE BORING

最新高級掘鑿裝置付
利根式
RL-150型試錐機

正確迅速なる

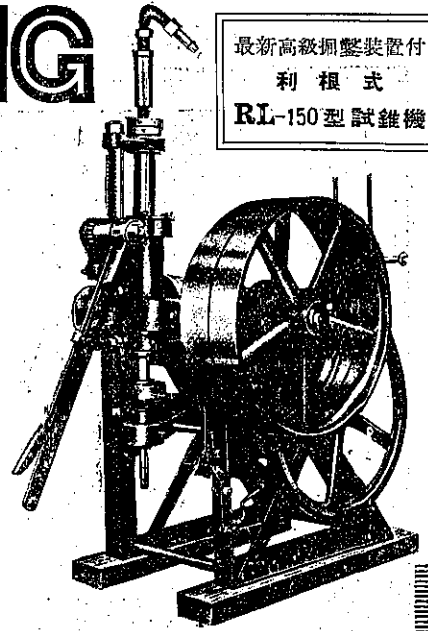
基盤地質調査には

特許

利根式試錐機

營業科目

特許利根式コアホーリング機械各種
並附屬品・掘鑿用具製作販賣
礦山ノ探礦・堰堤橋梁建築工事ノ基盤調査
其他一般地質調査ノ試錐工事請負



型錄完成

利根ボーリング

本社並製作工場

東京・下目黒一丁目 電話 大崎1070, 1071, 1072(營業用) 1073(庶務用)
0350(工場用) 高輪 2711(夜間専用)

(試錐實習場)

東京府下淺川町高尾山麓
(電話淺川70番)

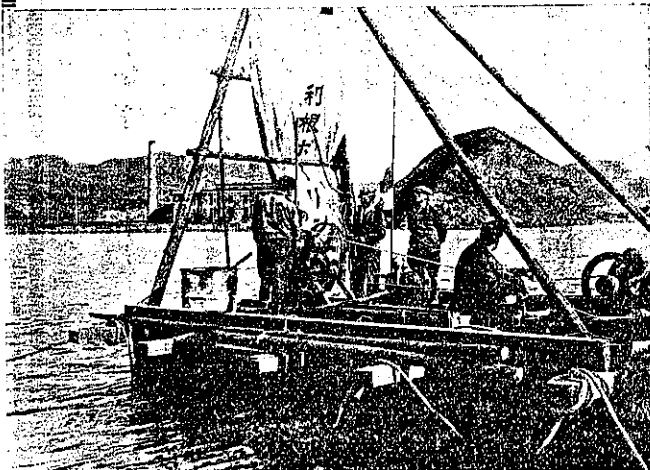
九州出張所

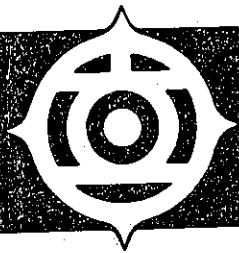
福岡市材木町六番地
電話5566番

大阪出張所

大阪市西區土佐堀通一丁目
大同ビル六階
電話土佐堀5902番

利根式試錐機による海上試錐

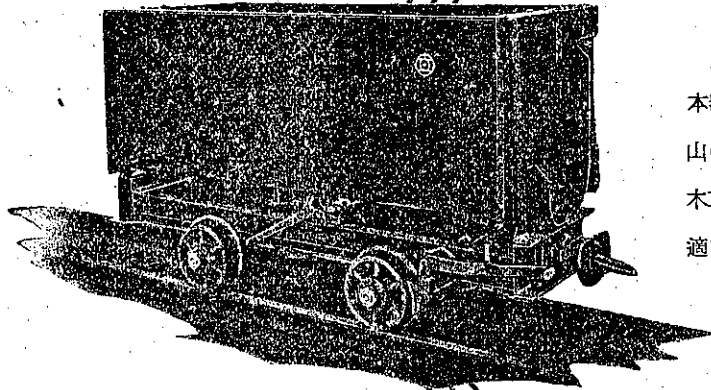




日立製作所

東京・丸ノ内

鋼製運搬車



本器は鑛山の鑛石運搬、炭山の石炭積出、或は各種土木工事場の土砂運搬等に好適であります。

日立サンドポンプ

本機は極めて優秀なる性能を有し次の如き方面に廣く使用されて居ります。

鑛山用 結核に於ける各種砂泥の取扱

炭坑用 坑道掘進中又は洗炭場に於ける泥水の取扱

土木用 砂泥の處理、碎石砂利等の水洗装置、小規模のドレッジャー

化学工業用 製薬、製鹽、製糖、製油、肥料、曹達工業等、其他セメント工業用

