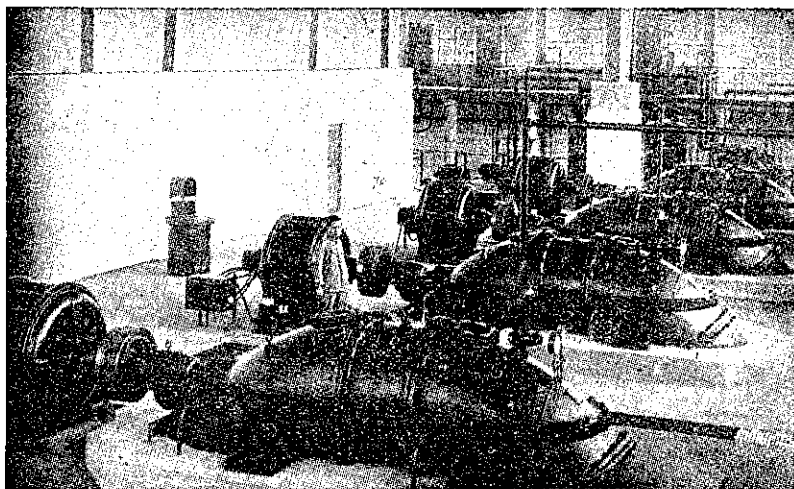


最大 優最

荏原製作所



東京市下水用エハラ軸流ポンプ

ポンプ 水車 送風機 濾過機

東京市品川区西品川二丁目七五〇

大阪朝日ビルディング 福岡市片上居町四一 京城府長谷川町五〇

日立ケーブルクレーン



7.5 匁ケーブル クレーン

九州送電株式会社納
本機は堰堤の築造用コンクリ
ート等の運搬に使用されるも
ので斯の如き大規模なケーブ
ルクレーンは本邦最初のもの
であります。

仕 様

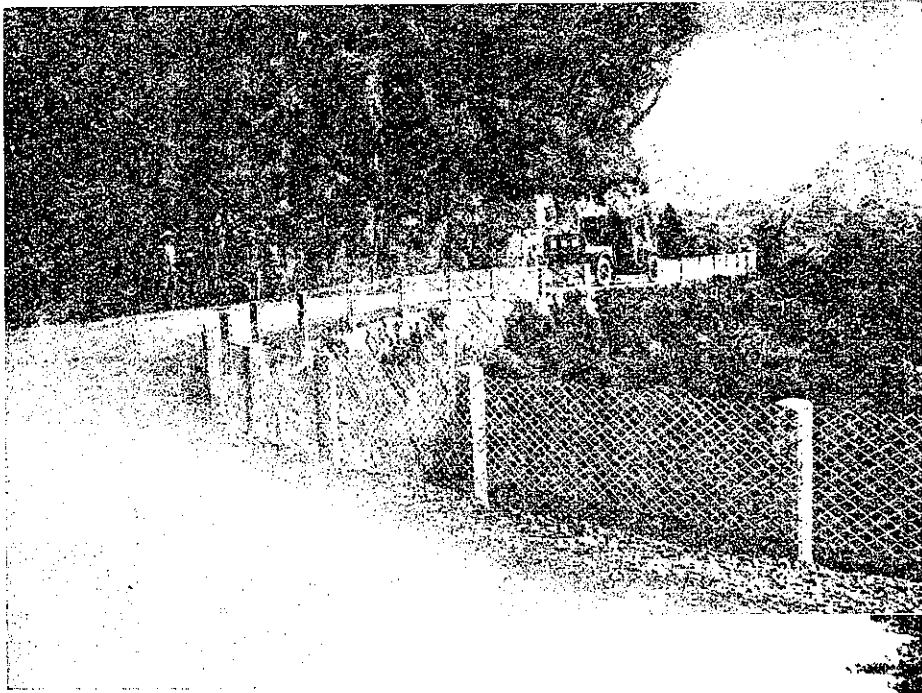
| | |
|----------|------------------------------|
| 型式 | 片側可動型複線式 |
| 荷重 | コンクリート 7.5 匁 |
| 径間 | 340 米 |
| 揚程 | 112 米 |
| 捲揚 捲卸 | 30 米毎分 } 85-110 馬力 60 米毎分 |
| 横行 | 240 米毎分 130 馬力 |
| 縦行 | 6 米毎分 10馬力 2 臺 |
| 電源 | 200 V 50~ |



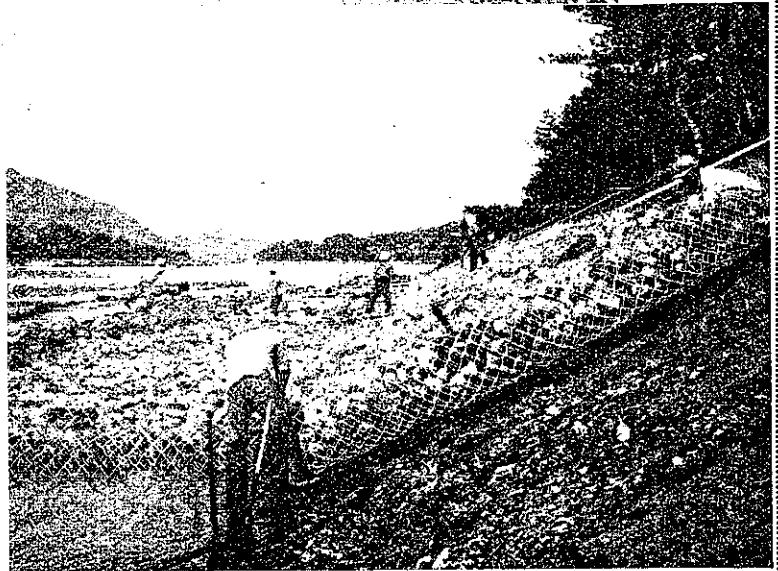
日立製作所

東京・丸の内

川崎式自動車保護網
道路危険防護用



河川工事用
特許川崎式鐵線蛇籠
(形狀各種アリ)



月報カタログ謹呈

東京市芝區田町二丁目

川崎鐵網工場

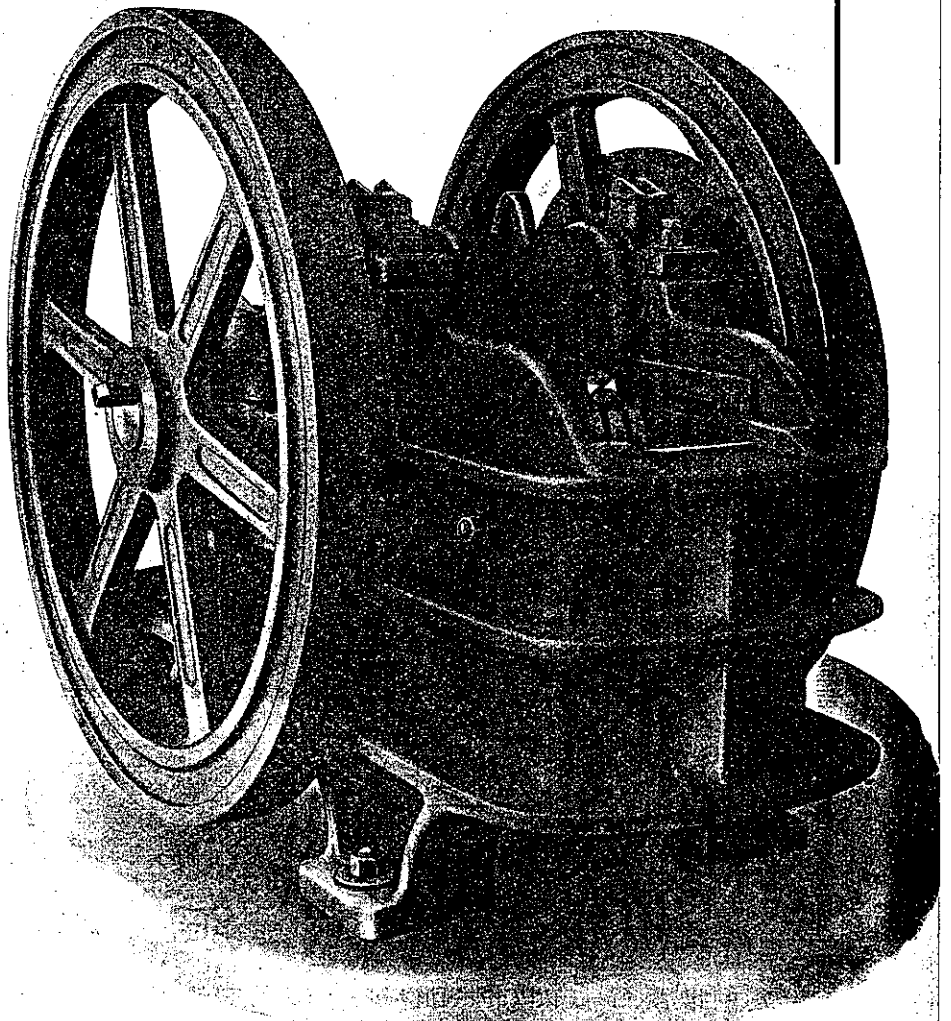
出張所 大阪市北區道本町 京城府古市町四三 札幌市北四條東一丁目

營業種目

各種碎石機
 各種捲揚機
 各種ポンプ
 セメント注入機
 コンクリートミキサー
 アスファルトプラント
 ロードローラー
 各種運搬設備
 特許ローリングダム
 各種水門扉
 鐵骨建築及橋梁
 鐵山用諸機械

設計・製作

10' x 7' 鑄鋼型ブレーキクラツシャー



東京市城東區龜戸町九丁目八十七番地

田原製作所

電話墨田(74)〇〇二六・三四一六・一一〇九番

九州帝國大學教授 工學博士 吉田德次郎著

四六倍判布裝本全一冊・改正定價八圓八十錢
七百四頁・圖三八〇版・内地送料三十三錢

增訂 鐵筋コンクリート設計法 改版

全部增訂改版 內容見本 三封 錢入 呈進

前版に比して五百五十頁

昭和六年六月本書發行以來、多大の好評を博しましたが、其後今日迄の間に、土木學會協定の鐵筋コンクリート標準示方書が昭和十一年十月に改訂された外、日本工學會・建築學會等に於ても斯道關係の諸標準が確立せられ、又鐵筋コンクリートの設計、施工も大分進歩しました。それで第五版に於ては

(一) 應用力學用語及コンクリート用語は、日本工學會用語統一調査委員會決定の用語に一致させ、

(二) 建築に關する監督官廳の許可を必要とする鐵筋コンクリート構造物の設計施工をされる人の爲に土木學會の標準示方書の外、建築學會の標準仕様書及計算規準の條項をも記載し、

(三) 最近進歩せる鐵筋コンクリートの設計及施工に順應し、舊版を徹底的に書改め五百五十頁の増頁をなし、又、多くの表を追加して計算に便ならしめました。故に本書は當事者として必ず知らねばならぬ斯道の理論と實際とを最新平易に詳述したものでありまして、又これから斯學に入門される方も此諸種の標準規定に準據してある本書に學ばれる方が正確で、將來當事者となつて直ぐ役に立つことになり、土木・建築關係者は何をあつても一讀の程を願上ます。

圖五十版を増し面目全く一新す!

其他の内容特色

▼上述の異色ある著述的機構の下に編を〇總編(鐵筋コンクリートの本質及發達、製作、性質等)〇鐵筋コンクリートの部材に於ける應力の計算及斷面の決定〇鐵筋コンクリート部材の設計(章目以下は内容見本参照)等に大別し、一正確な圖と公式並に適切な例題を掲げたること。

▼斯學の入門より容易に其深奥に通曉せしむるやう平易に判り易く詳述したこと、これは斯學界の最高權威たる吉田博士にして初めて成し得る難事である!

▼諸出版費の騰貴に不拘百五十頁、五十圖の大増訂に對し舊版定價七圓八十錢より僅か一圓の値上げに止め、極力購讀者本位に最廉價を以て提供すること。

▼此著者、此内容、此廉價!! 眞に是れ、本邦類書中の最優完備の大著たる所以!!

工學博士 久野重二郎 最小二乗法の用ひ方 正價三圓九十錢 内地送料卅三錢

阪大教授 岡谷辰治著 新力學大要 正價三圓八十錢 内地送料廿一錢

工學博士 關信雄著 測量學精義第一編 正價一圓三十錢 内地送料廿一錢

京大教授 高橋逸夫著 橋梁工學特論第一編 正價五圓五十錢 内地送料卅三錢

養賢堂

株式會社

東京市本郷區森川七〇番 東京替振

發行所

社団法人 土木學會

關西支部編纂

土木用材總覽

昭和十一年四月發行
(第六版)

昭和十一年版

「土木用材總覽」編纂趣旨

「土木用材總覽」頒布先

本書ハ土木測量、設計、工事ニ必要ナル機械器具及ビ諸用材ト其ノ製造販賣業者名及其ノ營業所々在在、電話番號等ヲ最モ迅速ニ且ツ最モ簡單ニ調査シ又選擇スルヲ目的トシテ本學會關西支部ニ於テ専門技術家ニ依頼編纂シ毎年改正増補ノ上刊行ス
本書ハ本會々員、本書掲載業者及一般土木界ニ頒布スルモノニシテ昭和十一年版ハ約一萬冊發行ス

便利と重要・土木業者及技術者の好伴

本邦ニ一ツノ



裝頁組配

頁數版列
定價

表紙ベーパーライオン綴
四六版約四百頁
アポイント活字横組
金壹圓五拾錢
送料八錢

土木用材總覽內容

本書ニ登録セル土木用材ハ下記種類ヲ網羅シテ之ニ詳細ナル索引ヲ附シ一品種毎ニ其製造販賣業者名及其營業所所在地、電話番號等ヲ容易ニ見出シ得ルヤウ編纂セルモノニシテ本書登載會社商店數約千六百、登載用材品種約六千點ノ多キヲ數フ

| | | | |
|----------|----------|--------|------------|
| 鋼鐵銅及金屬材 | ガ | ラ | ス |
| 機械及器具 | 陶 | 磁 | 器 |
| 通信運搬機器 | 設 | 護 | 製 |
| 電氣瓦斯用具 | ロ | ー | プ |
| 鐵 | 石 | 材 | 油、塗料、壁材、藥劑 |
| 木 | 材 | 計 | 量 |
| 石 | 炭 | 測量製圖器具 | |
| アスファルト | 絹、綿、麻布、紙 | | |
| セメント | 草 | | |
| コンクリート製品 | 雜 | | |

發行所 大阪市北區堂島中二丁目九番地
土木學會關西支部

電話北(四五六・五三六
一五八〇・六二〇
播磨日座大阪八二五九九番

土木工學外國雜誌御紹介

購讀料金

1 year 2 years 3 years

1. Engineering News-Record (a) Weekly
 ¥ 27.00 ¥ 42.00 ¥ 57.00

1. Construction Methods (a) Monthly
 ¥ 12.00 ¥ 18.00 ¥ 24.00

上記見本は御申越次第無代進呈致します
 又其他の外國雜誌も取扱致して居ますから御照會次第型録送呈致します
 尙上記雜誌の「バック、ナンバー」も多數取揃へてありますから何時でも御需
 めに應じます

米國 ニューヨーク市
 マグローヒル出版會社代表者

山川隆雄事務所

東京市京橋區銀座六丁目尾張町ビル

振替東京 71304番
 電話銀座 (57) 3689番

活版部
 平版部
 印刷各種
 寫真銅版
 オフセット
 コロタイプ

活版部

三秀舎

東京市神田區美土代町
 電話神田二八五九番
 電話神田二八六九番
 電話神田三五三〇番

平版部

方英社

東京市神田區美土代町
 電話神田一三七〇番

鉄管に優る

ヒュームパイプ

用途

管線集管管管管脚
 壓差導管設用風油水管
 内外話大埋澆送管導及
 水道電用線澆送湯氣管及
 水水信道電水山送電吸
 上下電鐵送排鑄温水脚門



日本ヒューム管株式會社

東京市京橋區銀座六丁目五ノ二

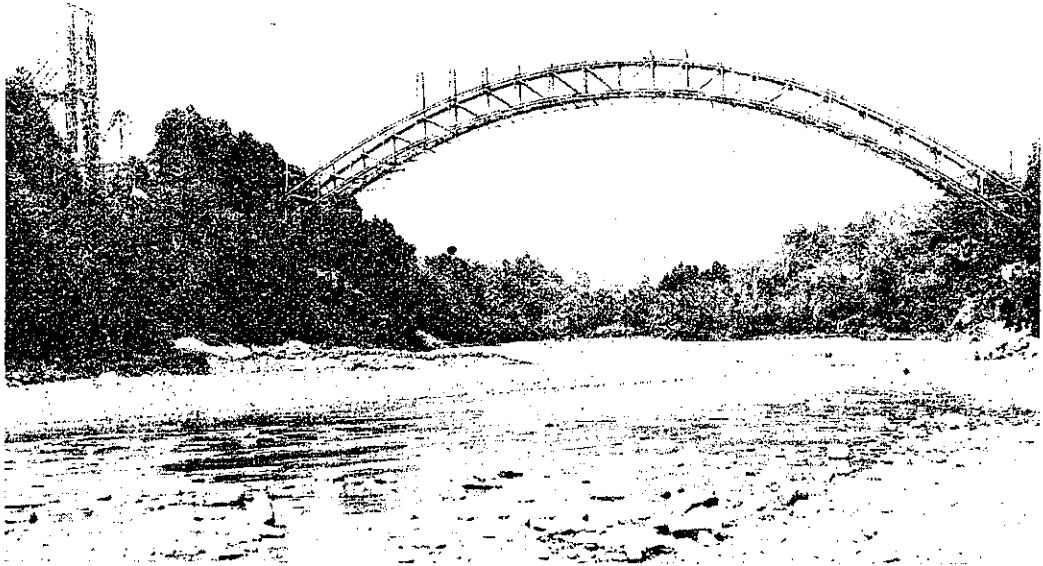
電話銀座區 5426・5427・5428番

支店
工場
出張所

大阪市西區土佐堀通二丁目九番地
 横濱市鶴見區潮田町二八八八
 尼崎市外大庄村中濱北西ノ切五四
 門司市白木崎
 札幌市北三條東四丁目一番地
 朝鮮京城府漢江通一三番地

電話土佐堀 5462.5463.5464
 電話鶴見..... 209
 電話尼崎..... 998
 電話..... 548 區 1931
 電話..... 598
 電話龍山..... 742 區 1226

橋 梁



弊社製作架設ニ係ル東京府奥多摩橋

橋 梁 鐵 骨
鐵 塔 水 門
製作並組立架設

合 資
會 社

宮地鐵工所

社 長 宮 地 榮 治 郎
技 師 長 志 賀 僑 介

工 場 東 京 市 城 東 區 南 砂 町 九 丁 目 二 四 七 〇

電 話 本 所 2 6 3 5, 3 6 0 5, 6 1 3 5

分 工 場 東 京 市 城 東 區 大 島 町 一 丁 目 二 二 六

電 話 本 局 5 3 3 3

名 古 屋 支 店 名 古 屋 市 西 區 本 重 町 一 丁 目 二 〇 三

電 話 本 局 4 1 3 3

大 阪 支 店 大 阪 市 西 淀 川 區 塚 本 町 五 〇 二 〇 三 〇

電 話 福 島 3 8 7 7

躍進工業界の今日の本進力。學界空前の一大編隊

ア工學全書

工業界の全般に亘り簡潔明快最新知識の一大集成
 工業界の今日の本粹を各部門の代表者權威の執筆

各冊
 一圓
 選擇隨意

以下續々刊行

| | | | |
|------------|------------|-------|-------------|
| 航空發動機理論 II | 森山義一 | 建築材料 | 工學博士 小林政一 |
| 蒸氣機 | 北大助教授 吉原英夫 | 光學性學 | 工學博士 辻 二郎 |
| ポンプ綱要 | 北大教授 佐野新三郎 | 基礎工法 | 工學博士 小川敬次郎 |
| 運轉梁 | 工學博士 澤部屋福平 | 發電機 | 東大助教授 山下英男 |
| | | 航空機概論 | 東大助教授 小川太一郎 |

電氣療法は之を巧みに使用すれば殆んどすべての病氣を適應症とする事が出来、藥物、手術療法に及ばざる偉効を収め得る場合が多い。本書は電氣療法の種類に就て其の要點を簡單平易に解説集録し、主として電氣工業に携はる方々の爲に電氣療法の概念を指示された空前の快書である。

電氣療法學
 東大教授 岡田羅一郎
 醫學士 日野壽二

海軍艦政本部が部内構造物製造者及び實地使用者兩方面の一流權威を集め、多年の歳月と數億の研究費を投じて完成せる金屬工業の歴然たる體系と其の作業技術の秘奧ノ技を練り術を秘めたる「鑄造作業標準」二冊こそ日本金屬工業に眞の黎明を招來すべき貴重なる一大資料であり、民間工業界發達のため初めて公開された工業界の福音である。

鑄造作業標準
 海軍艦政本部檢閱
 日本鑄物協會發行

航空の擴充は我が國現下の最大重要事である。日進月歩、止まる處を知らない航空發動機の發達に處し、これを批判檢討し更に飛躍せんにはその理論的基礎知識の修得が絕對必要である。本書はこの深遠の理論を簡潔に平易に要領よく纏めたもので、航空發動機的设计、製作、取扱に従事せらるる方々又は飛行機設計に當られる方々必携の名著である。

航空發動機理論
 工學士
 森山義一著

生産費低下の因をなし、従つて生産工業の隆盛を招來した工場用特殊タービンは實に我が國タービン發達史上特筆すべき異常の躍進を遂げた。本書は工場用特殊タービンに關聯せる重要事項即ち工場内のタービン配置と經濟性、調連一調壓裝置の機構、最近型タービンの構造等に就て簡易明快、而も多數の圖表を掲げて其の要點を解説された唯一の名著である。

工場用特殊タービン
 北大教授
 大賀憲二著

スルア
電氣工學
 大講座
 全各 廿三卷
 卷圓

ア工學大講座

スルア
機械工學
 大講座
 全各 十三卷
 卷圓
 町保神・田神・京東
 振替 東京 四八八八
 電話 九二一七・二七六

- 全十九卷
 各卷 二圓八十錢
 送料十四錢
- ▼ 菊判 三百五十頁 ▲
 - ▼ 圖表、例題等滿載 ▲
 - ▼ 總クローズ裝 ▲
 - ▼ 特製豪華版 ▲
 - ▲ 各卷讀切 ▲
 - ▼ 毎月一回配本 ▲

本配回二十第
 長課水下水京東
 著也甚橋高
水道下



佐世保市水道ヒューム鋼管(徑三〇〇耗)送水管埋設状況

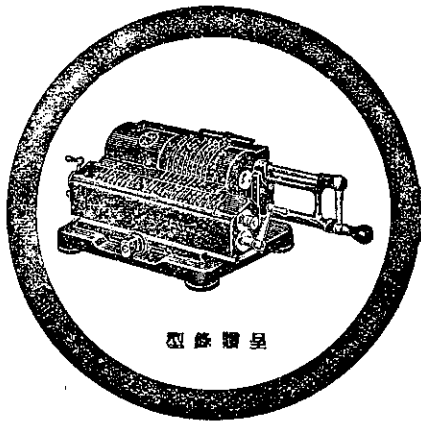
特許
ヒューム鋼管
電弧銲接鋼管
ヒューモゼニアス管
(ニューヒューム管)
一般製織(タンク類)

●營業所 東京市丸ノ内仲五號館三號
電話丸ノ内23(長三、八九六
五、四八五)
●工場 横濱市鶴見區大黒町一四番地
電話鶴見五二、四五六

帝國ニューヒューム
鋼管株式會社

(御申越次第型録圖曼)

タイガー計算器

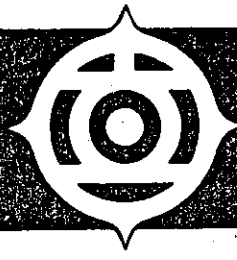


型錄贈呈

測量・設計・賃銀・歩合・原價計算其他煩雜な各種の統計計算も國産タイガーによつて容易に整然と處理出來ます事務簡捷・能率増進にはぜひ國産タイガーを……
普及號・基本型・特裝型・連乘式・

タイガー計算器株式會社
本社工場 大阪市東淀川區野中南通二ノ十
東京支店 東京市日本橋區吳服橋三ノ五
札幌・仙台・名古屋・廣島・福岡
京城・大連・新京・奉天・台北

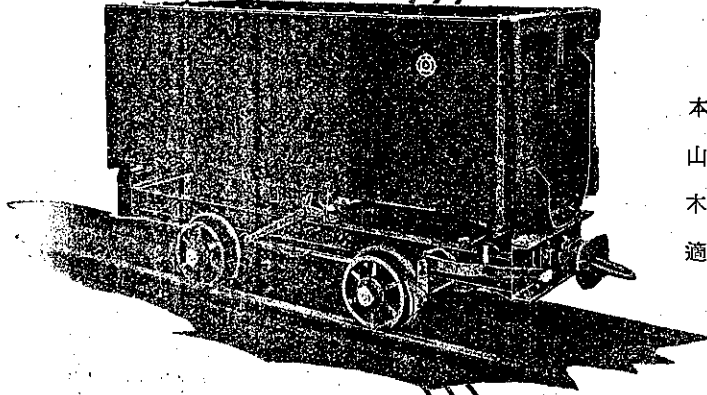
計算器



日立製作所

東京・丸の内

鋼製運搬車



本器は鑛山の鑛石運搬、炭山の石炭積出、或は各種土木工事場の土砂運搬等に好適であります。

日立サンドポンプ

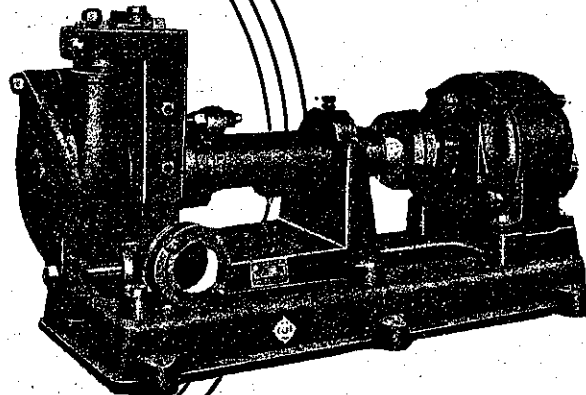
本機は極めて優秀なる性能を有し次の如き方面に広く使用されて居ります。

鑛山用 精練に於ける各種砂泥の取扱

炭坑用 坑道掘進中又は洗炭場に於ける泥水の取扱

土木用 砂泥の処理、碎石砂利等の水洗装置、小規模のドレツジャー

化学工業用 製薬、製鹽、製糖、製油、肥料、曹達工業等、其他セメント工業用

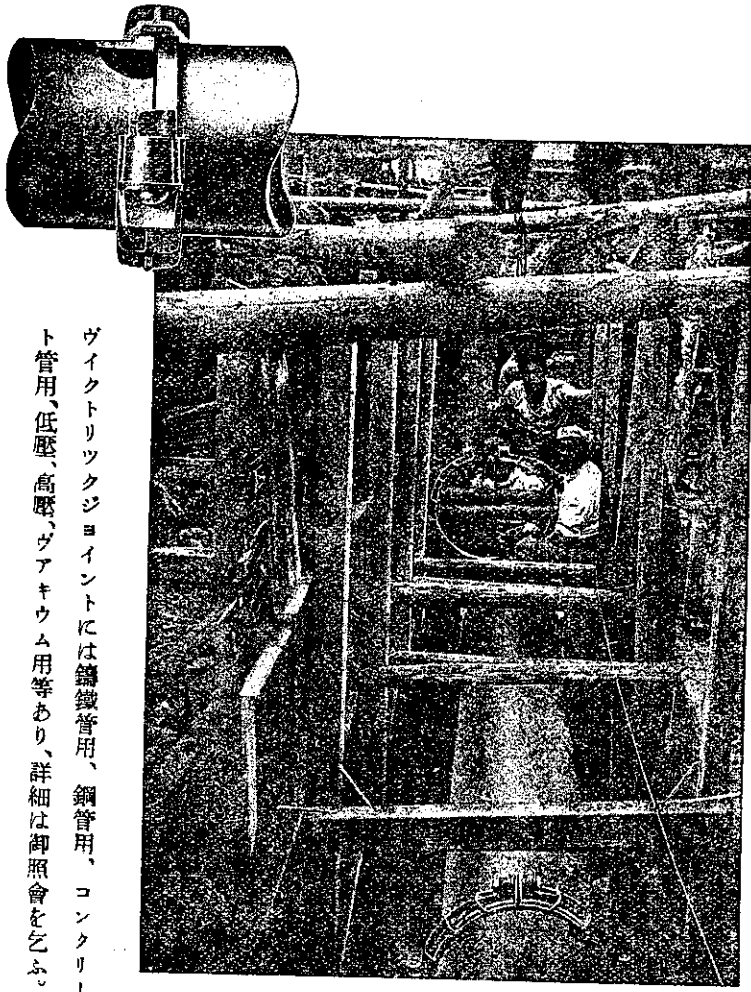


國産特許 ヲイクトリックジョイント

濱松市水道

安間川河底伏越工事實況

(二十吋ウイクトリックジョイント採用)



ウイクトリックジョイントには鑄鐵管用、鋼管用、コンクリート管用、低壓、高壓、ヴァキウム用等あり、詳細は御照會を乞ふ。

本品の特長

- 漏洩絶無
- 屈撓自在
- 鐵管費輕減
- 布設迅速
- 暗所水中にても作業し得
- 橋梁其他震動場所に最適
- 伸縮管不要
- 世界的試練を経たる國産品

東京丸之内七階
海上ビル

日本ウイクトリック株式會社

電話丸之内
(23) 2018