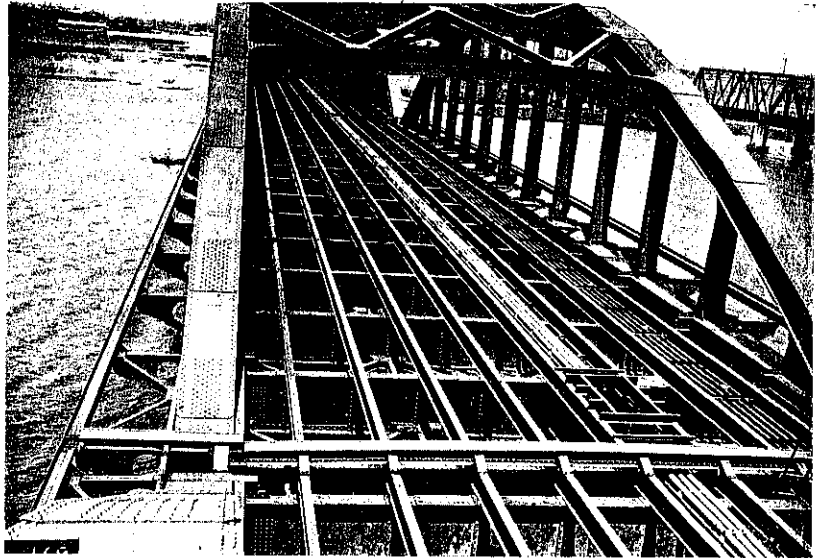
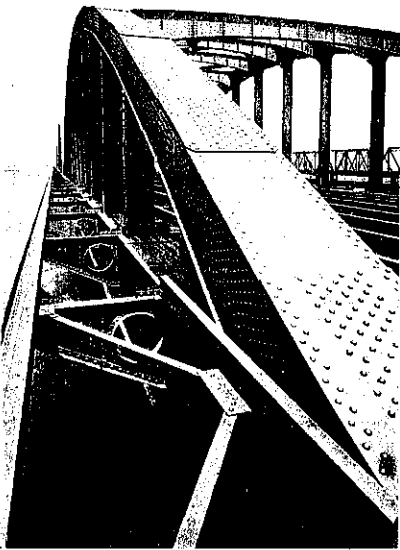
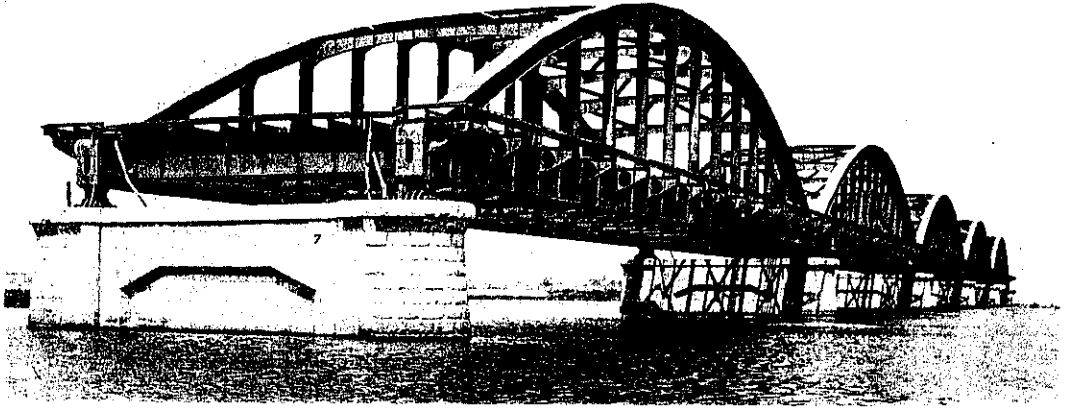


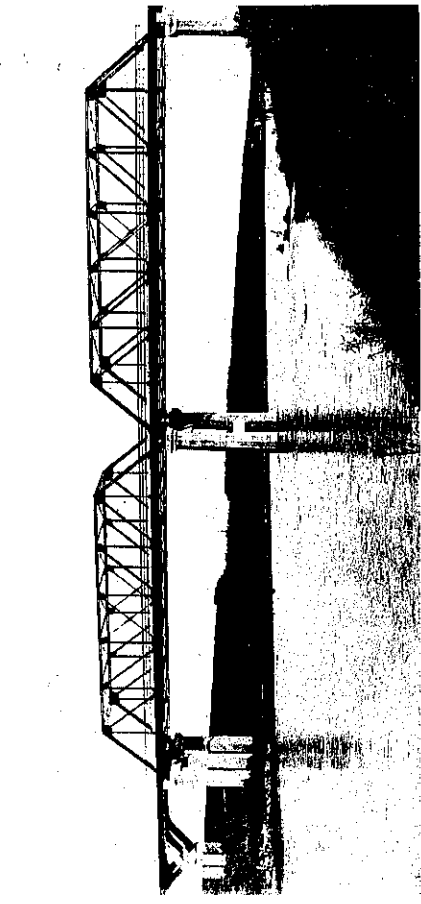
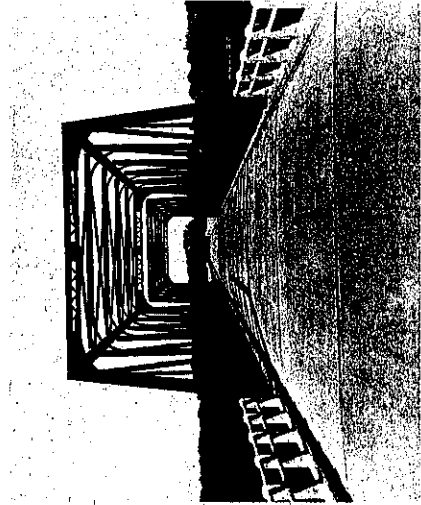
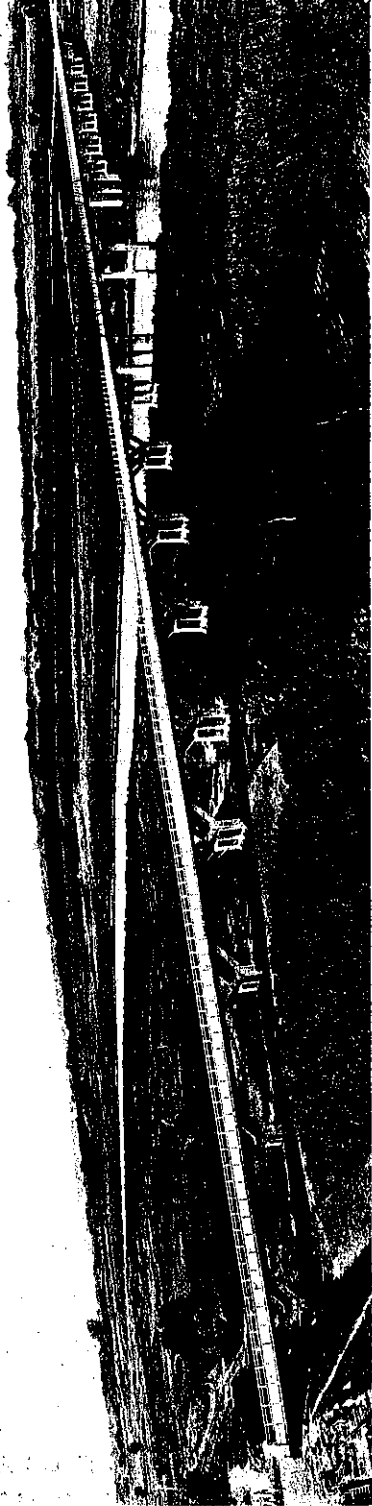
# 工事中の新淀川橋梁



都市計畫事業傳法尼崎線新淀川橋梁

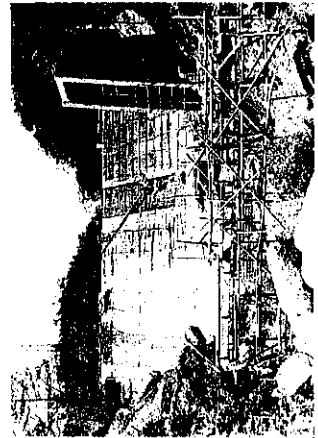
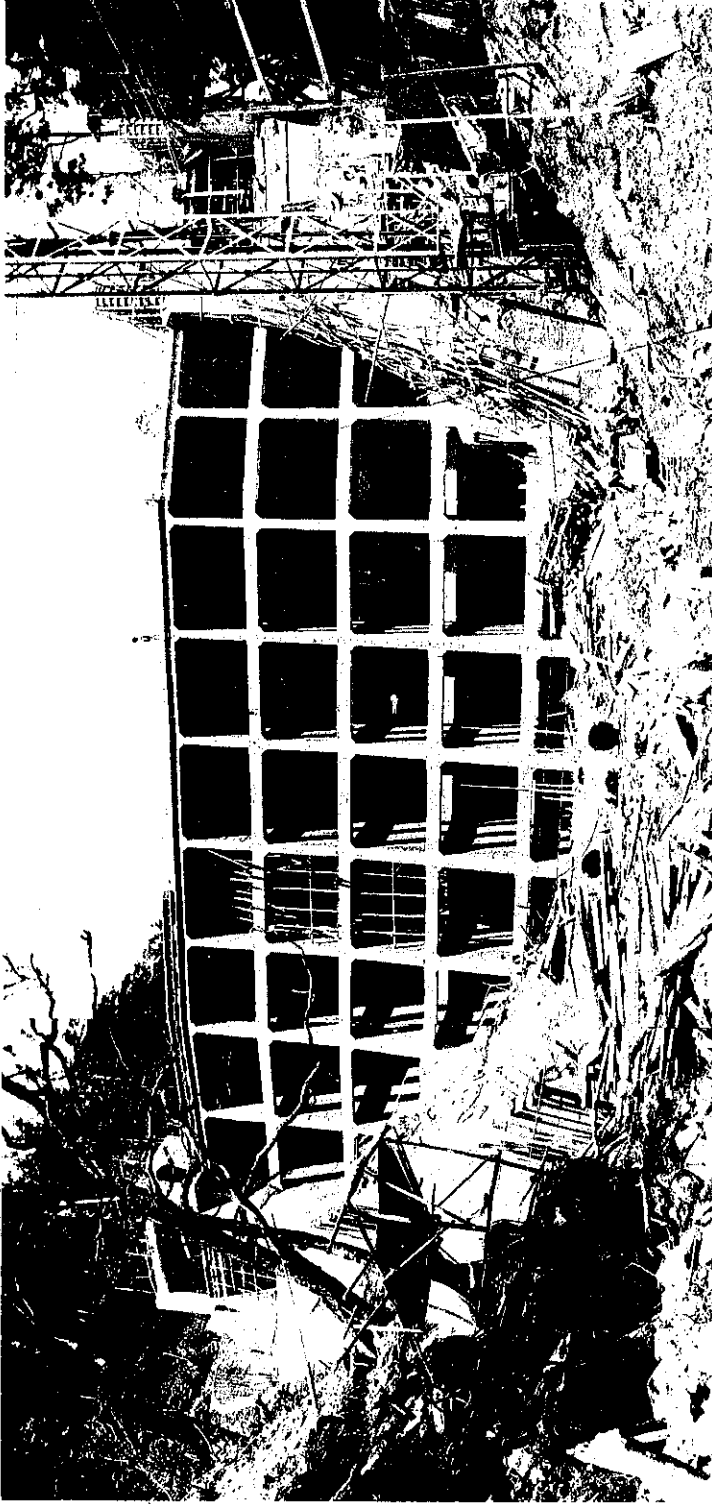
橋	長:	765.1 m (踏掛石前面間距離)
幅	員:	17.0 m 内 車道 12.0 m, 歩道 2.5 m 宛
橋型及径間割:	流心部	ランゲ-式鋼鈹桁 径間長 64.26 m, 5 径間
	兩側部	ゲルバー式鋼鈹桁 径間長 33.21 m, 6 径間宛 径間長 18.54 m, 1 径間宛
勾	配:	縦断勾配 1/300 拋物線型, 横断勾配 車道 1/60 拋物線型 歩道 1/80 直線型
橋	面:	車道 細粒式アスファルトコンクリート舗裝, 歩道 アスファルト ブロック舗裝

竣功せる差働三角型橋“人間大橋”



本橋は金森技師創案になる差働三角型橋脚 (differential triangular pier) を使用し中央 2 径間構桁部分に殆んど全部古軌條を利用製作せり (時報欄参照)。

# 落成せる三瀧堰堤



事業者名：  
 発電所名：  
 水系河川：  
 使用水量：  
 有効落差：  
 発電力：

山陽水力電気株式会社  
 芦津  
 百代川水系北股川  
 最大 1.67 m<sup>3</sup>, 常時 0.557 m<sup>3</sup>  
 200 m  
 最大 2,880 kW, 常時 760 kW

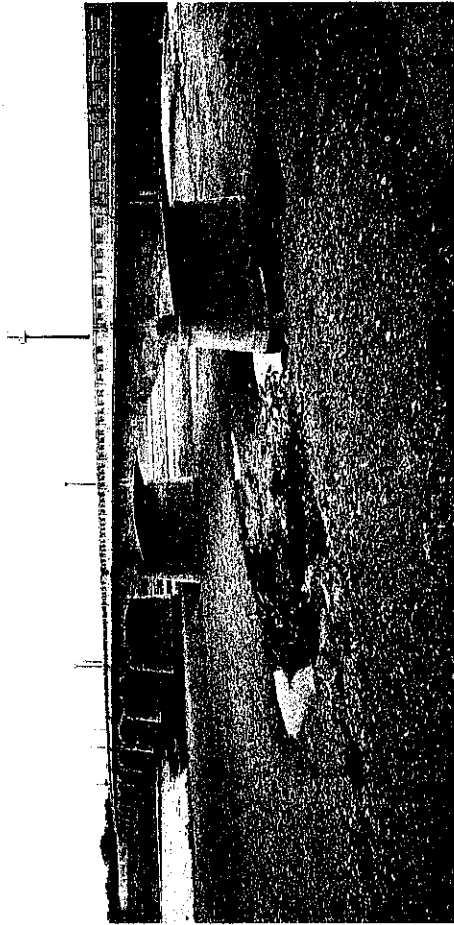
堤高：  
 堤長：  
 堤底幅：  
 貯水容量(有効)：  
 型式：  
 堰堤工費：

25 m  
 88.25 m  
 29.94 m  
 255,760 m<sup>3</sup>  
 非溢流型支壁堰堤  
 280,000.00 円

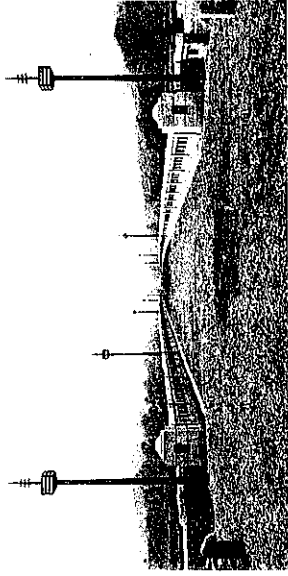
# 竣工せる關戸橋

(時報欄参照)

全 景



正 面



側 面 図

