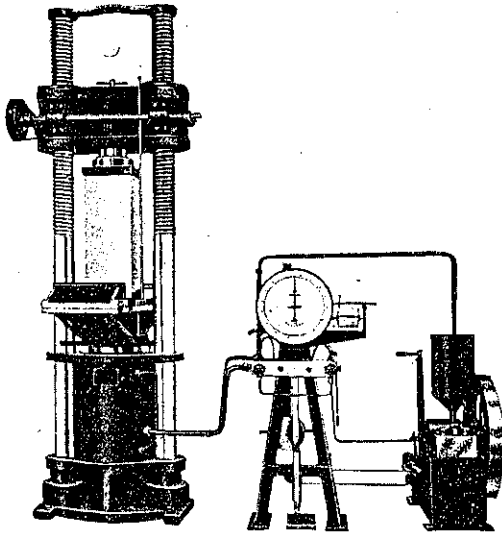


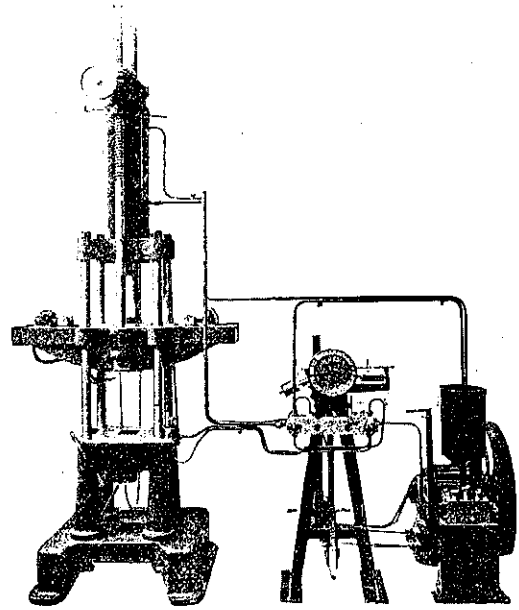
營 業 科 目

各種材料強弱試驗機
セメント試驗機
各種動力計

衡器及天秤類一般
鐵道及鑛山用貨車掛衡橋
專賣特許東京衡機自働秤



東京衡機アムスラー型三百吨耐壓及彎曲試驗機
特許東京衡機式改良振子動力計附



東京衡機アムスラー型萬能材料試驗機
力 量 50 吨

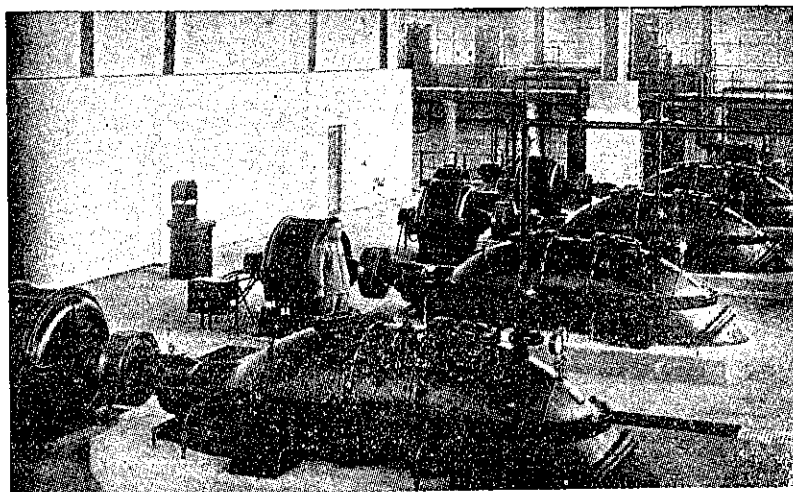
合 資 社
會 社

東 京 衡 機 製 造 所

代表社員 工學博士 伊 東 久 米 藏

本 店 東京市麴町區丸ノ内二丁目六番地 電話九ノ内(23)一七八八番 一九二四番
工 場 東京市品川區北品川四丁目五一六番地 電話高輪(44)一八八五番 一〇七五番

最大 優最
荏原製作所



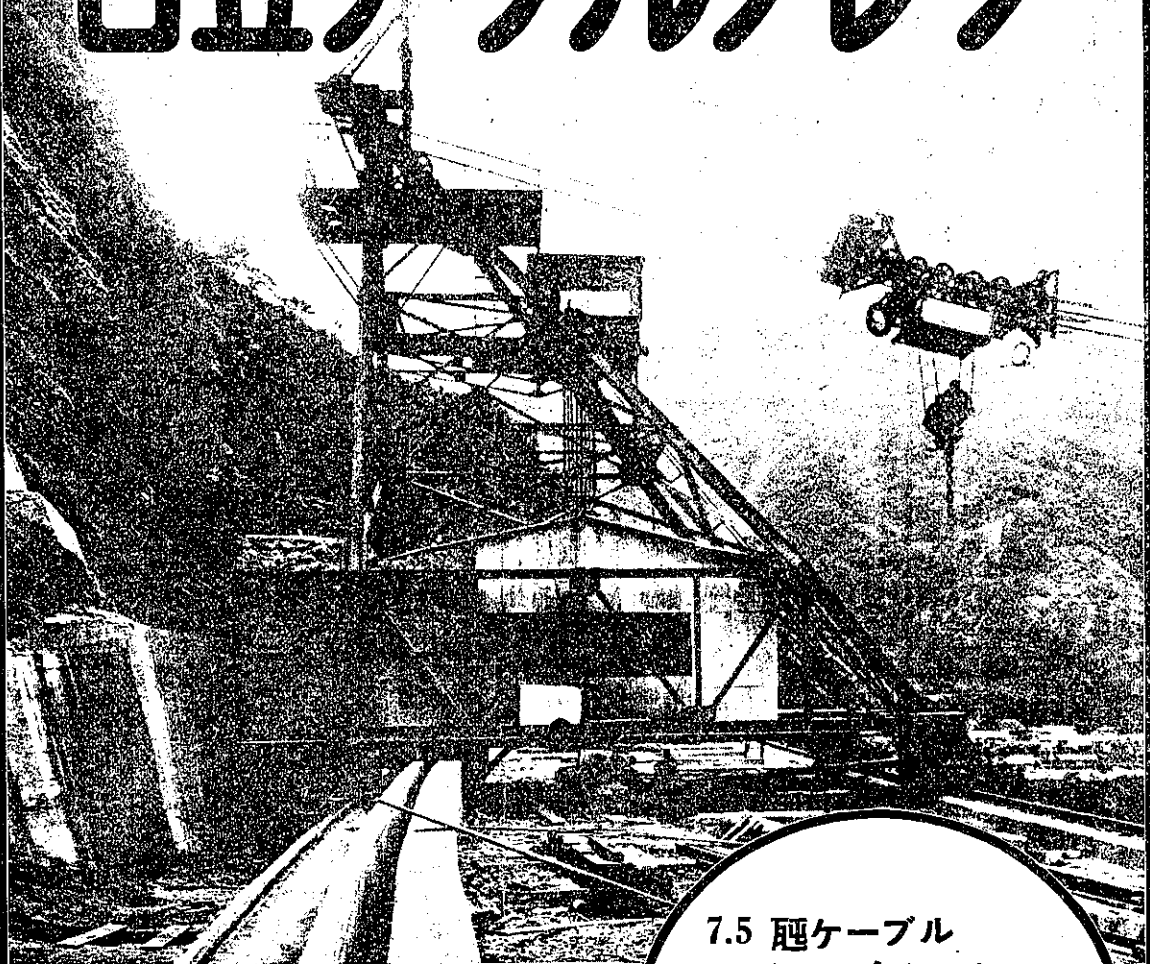
東京市下水用エハラ軸流ポンプ

ポンプ 水車
送風機 濾過機

東京市品川区西品川二丁目七五〇

大阪朝日ビルヂング 福岡市片土居町四一 京城府長谷川町五〇

日立ケーブルクレーン



7.5 噸ケーブル クレーン

九州送電株式会社納
本機は堰堤の築造用コンクリ
ート等の運搬に使用されるも
ので斯の如き大規模なケーブ
ルクレーンは本邦最初のもの
であります。

仕 様

型式	片側可動型複線式
荷重	コンクリート 7.5 噸
徑間	340 米
揚程	112 米
捲揚 捲卸	30 米毎分 85-110 馬力 60 米毎分
横行	240 米毎分 130 馬力
縦行	6 米毎分 10馬力 2 臺
電源 200 V 50 ~	

 日立製作所

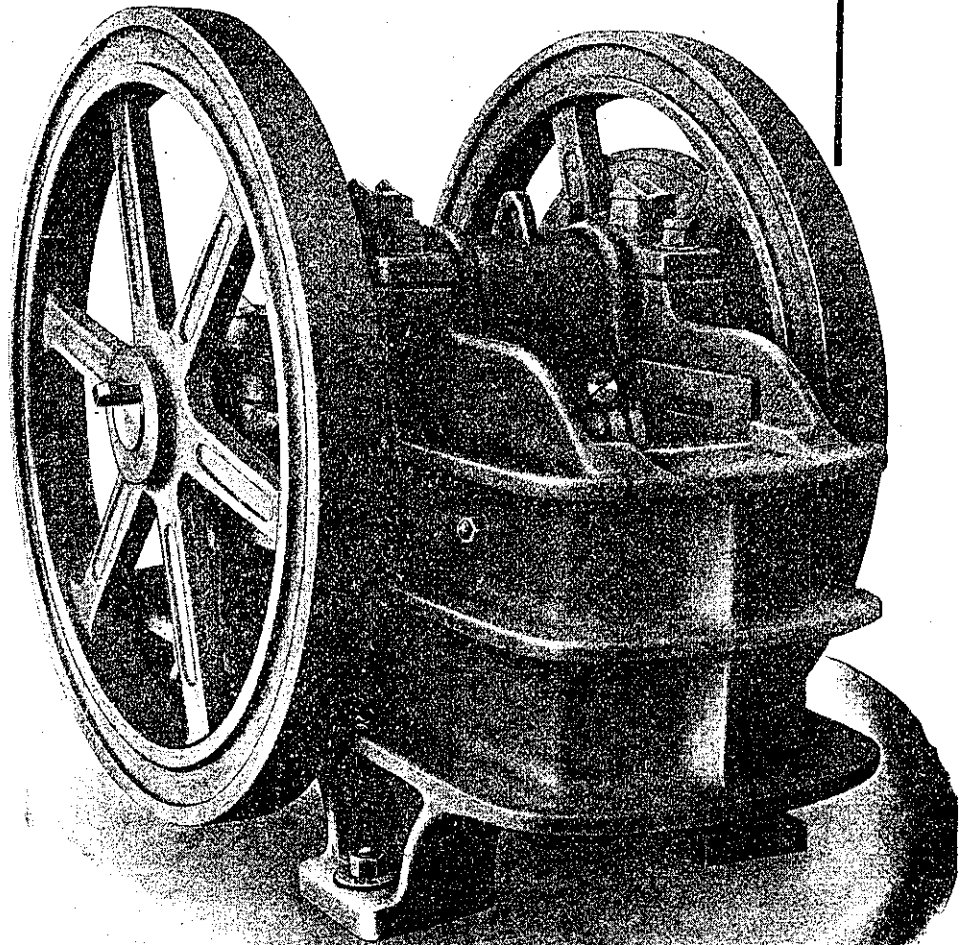
東京・丸の内

營業種目

各種 碎石機
 各種 捲揚機
 各種 ポンプ
 セメント 注入機
 コンクリートミキサ
 アスファルトプラント
 ロードローラー
 各種 運搬設備
 特許ローリングダム
 各種 水門扉
 鐵骨建築及橋梁
 鑛山用諸機械

設計・製作

10' × 7' 鑄鋼型ブレーキクラツシャー



東京市城東區龜戸町九丁目八十七番地

田原製作所

電話墨田(74)〇〇二六・三四一六・一〇九番

土木工學大講座

實務家必備！空前の實際的指導書

絶讚！全土木界

爆發的大盛況！

理論より實際、工事方法は詳細を極め最新の實際知識を徹底的に公開せる劃期的大講座！看よ講師は何れも實際家として研究家として斯界の最高權威者揃！是ぞ全土木家待望の國家的大業實際的指導機關の完成！

目下第12回配本中

第五卷 土木施行法

- ▼全十九卷菊三五〇頁▲
 - ▼表、圖面、例題等滿載▲
 - ▼總クローヌ特製豪華版▲
 - ▼各卷讀切毎月一回配本▲
 - ▼申込 金 不 要▲
- 改正 二圓八拾錢 送料 十四錢

内容見本呈進

御申込は即刻書店へ！

〔右目次巻數の中
太字は既刊・細字は續刊〕

1 測量學	大學助教授 林猛 雄
2 上水學	日大講師 伊藤 剛
2 下應用力學	滿鐵技師 鶴岡鶴吉
3 地質學	內務技師 高田 昭
震家	東京帝國大學 地震研究所 所長 那須信治
氣	農林省林業試驗所 所長 平田德太郎
4 土木工事材料	東大講師 青木楠男
5 土木施工法	鐵道省建設局長 平山復二郎
6 鐵筋コンクリート設計法	內務技師 永田 年
7 道路工學	內務技師 佐藤利恭
8 橋梁工學	內務技師 青木楠男
9 鐵道工學	鐵道技師 岡田信次
10 都市鐵道工學	大原市高速度部長 橋本敬之
11 河川工學	內務技師 宮本武之輔
12 溪流及砂防工學	鐵道技師 赤木正雄
13 灌漑及排水	東大教授 田中貞次
14 港灣工學	內務省第二技術局長 鈴木雅次
15 隧道工學	鐵道技師 佐藤周一郎
16 堰堤工學	設計部長 藤井雄之助
17 發電水力学	通信技師 菊池英彦
18 上水道	東京市給水課長 岩崎富久
19 下水道	東京市下水道課長 高橋甚也

機械工學大講座

全十八卷・各卷讀切講師は斯界の最高權威者高級で完備せる大講座！四八倍大判・滿卷五百頁、口讀挿圖表滿載・毎月一回配本・申込金不要
改正會費三圓 送料十四錢

新大會募員集

スルア

東京 神田 神保町 三
電話 九二九 東京 四二八 八八五
電話 二七三 八七五

改正會費三圓 送料十四錢
四八倍大判滿卷六千八百五〇頁、口讀挿圖表滿載・毎月一回配本 申込金不要
廣汎精緻を極むる高等電氣工學空前の一大體系！
全廿二卷各卷讀切

電氣工學大講座

中山電動鑿岩機

機械工場

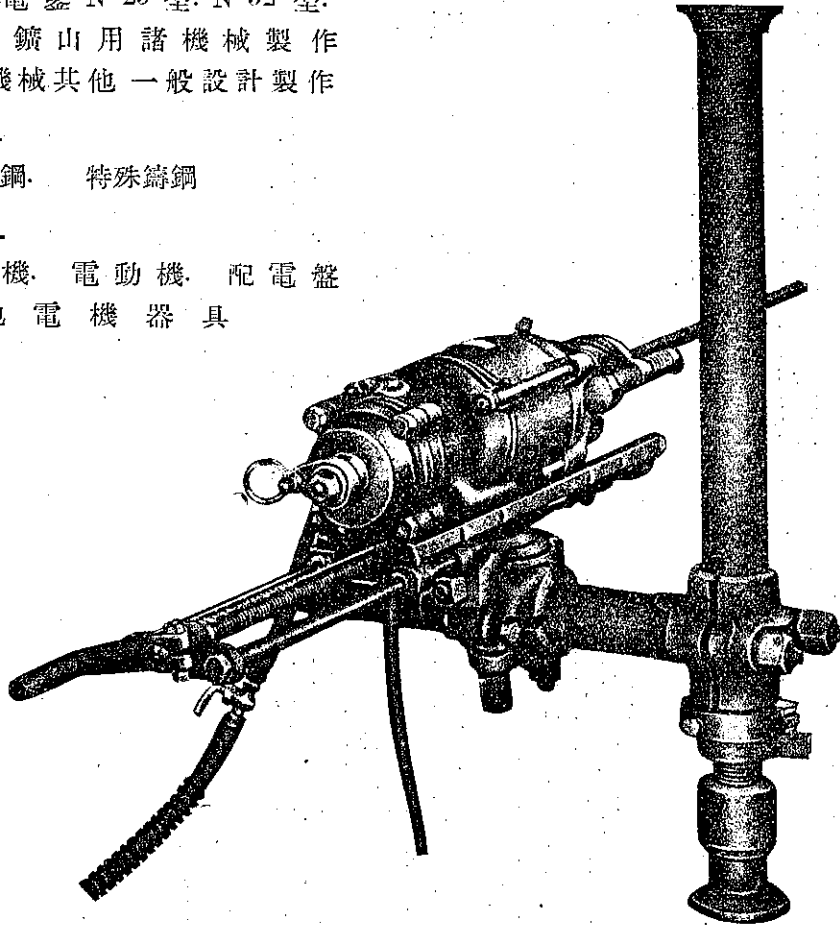
中山電鑿 N 23 型. N 32 型.
土木. 鑛山用諸機械製作
工作機械其他一般設計製作

製鋼工場

電氣鑄鋼. 特殊鑄鋼

電機工場

發電機. 電動機. 配電盤
其他電機器具



◎土木、鑛山、採石に中山の電鑿を。

株式會社
中山工業所
東京營業所

東京市日本橋區通二ノ一 (大同生命館)

電話 日本橋 (24) 3891

工場 大阪市東淀川區野中南通三ノ一八

京城出張所 京城府吉野町一ノ一三一

九州帝國大學教授 工學博士 吉田德次郎著

四六倍判布裝本全一冊・改正定價八圓八十錢
七百四頁・圖三八〇版・内地送料三十三錢

增訂載金鐵筋コンクリート設計法

全部增訂改版

内容見本 三封 錢入 呈進

前版に比して五百五十五頁

昭和六年六月本書發行以來、多大の好評を博しましたが、其後今日迄の間に、土木學會協定の鐵筋コンクリート標準示方書が昭和十一年十月に改訂された外、日本工學會・建築學會等に於ても斯道關係の諸標準が確立せられ、又鐵筋コンクリートの設計、施工も大分進歩しました。それで第五版に於ては

(一) 應用力學用語及コンクリート用語は、日本工學會用語統一調査委員會決定の用語に一致させ、

(二) 建築に關する監督官廳の許可を必要とする鐵筋コンクリート構造物の設計施工をされる人の爲に土木學會の標準示方書の外、建築學會の標準仕様書及計算標準の條項をも記載し、

(三) 軌近進歩せる鐵筋コンクリートの設計及施工に順應し、舊版を徹底的に書改め百五十頁の増頁をなし、又、多くの表を追加して計算に便ならしめました。故に本書は當事者として必ず知らねばならぬ斯道の理論と實際とを最新平易に詳述したものでありまして、又これから斯學に入門される方も此諸種の標準規定に準據してゐる本書に學ばれる方が正確で、將來當事者となつて直ぐ役に立つことになりす。土木・建築關係者は何をおいても一讀の程を願上ます。

圖五十版を増し面目全く一新す!

其他内容特色

▲上述の異色ある著述的機構の下に編を○總編(鐵筋コンクリートの本質及發達、製作、性質等)○鐵筋コンクリートの部材に於ける應力の計算及斷面の算定○鐵筋コンクリート部材の設計(章目以下は内容見本参照)等に大別し、一正確な圖と公式並に適切な例題を掲げたること。

▲斯學の入門より容易に其淵奥に通曉せしむるやう平易に列り易く詳述したこと、これは斯學界の最高權威たる吉田博士にして初めて成し得る難事である!

▲諸出版費の騰貴に不拘百五十頁、五十圖の大増訂に對し舊版定價七圓八十錢より僅か一圓の値上げに止め、極力購讀者本位に最廉價を以て提供すること。

▲此著者、此内容、此廉價!!眞に是れ、本邦類書中の最優完備の大著たる所以!!

工學博士 久野重一郎 最小二乗法の用ひ方 正價三圓九十錢 内地送料卅三錢

阪大教授 岡谷辰治著 新力學大要 正價三圓八十錢 内地送料卅一錢

工學博士 關信雄著 測量學精義第一編 正價一圓三十錢 内地送料卅一錢

京大教授 高橋逸夫著 橋梁工學特論第二編 正價五圓五十錢 内地送料卅三錢

養賢堂

株式會社

東京市本區川森町七〇番 東京替振

發行所

CORE BORING

最新高級掘鑿装置付
利根式
RL-150型試錐機

正確迅速なる

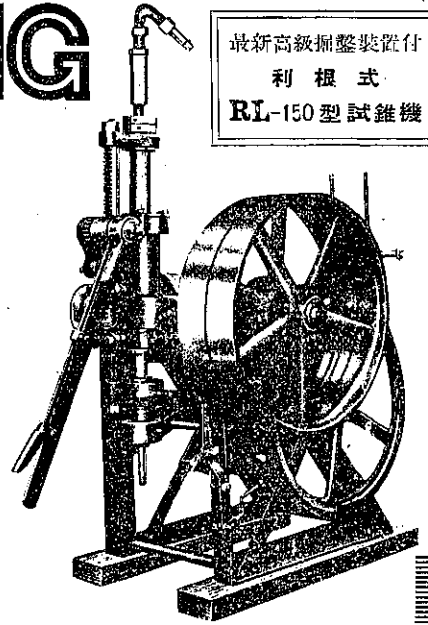
基盤地質調査には

特許

利根式試錐機

營業科目

特許利根式コアボーリング機械各種
並附屬品・掘鑿用具製作販賣
礦山ノ探礦・堰堤橋梁建築工事ノ基盤調査
其他一般地質調査ノ試錐工事請負



型錄完成

利根ボーリング

本社並製作工場

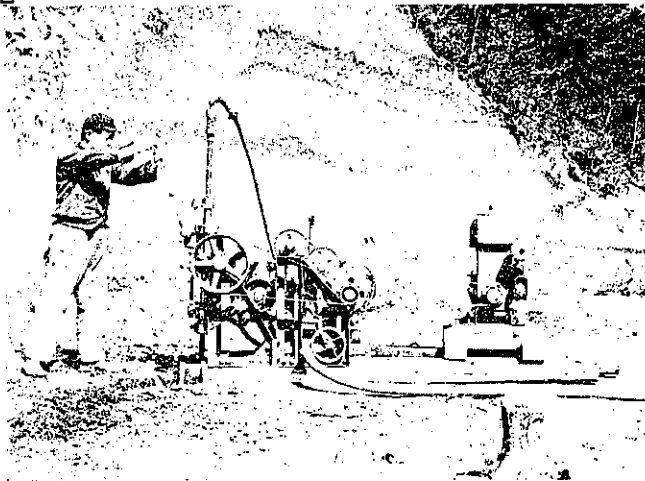
東京・下目黒・一丁目(電話高輪〔營業用〕1070-2070-2021番)
(試錐實習場)東京府下淺川町高尾山麓(電話淺川70番)

九州出張所

福岡市材木町六番地
電話5566番

大阪出張所

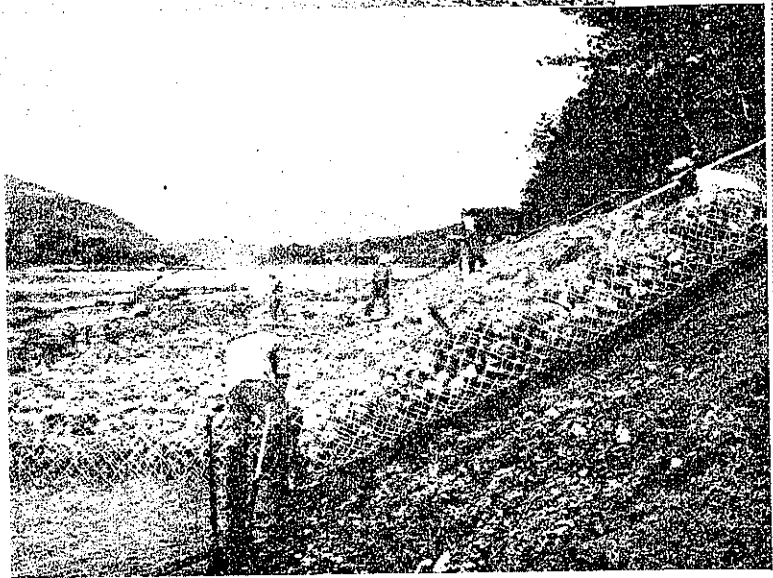
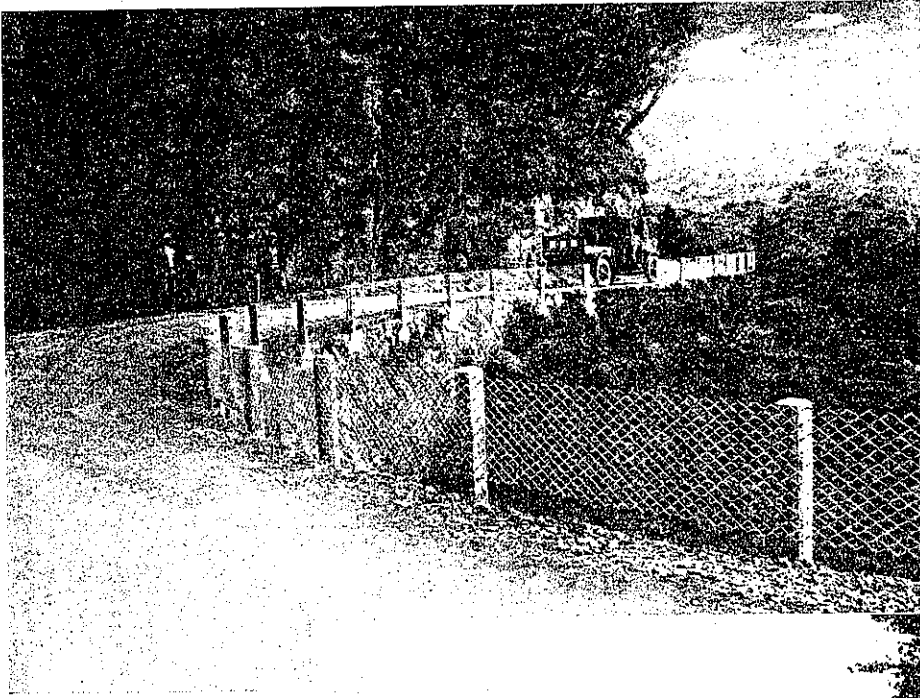
大阪市西區土佐堀通一丁目
大同ビル六階
電話土佐堀5902番



利根式 RL-50型 氣水混合用
ポータブル試錐機(新發賣)

本機は掘鑿機と主動機とに分たれ運搬据付共に甚だ手輕、而も機能大型機に劣らず、五十米内外迄の多數の淺尺試錐には頗る好適

川崎式自動車保護網
道路危険防護用



河川工事用
特許川崎式鐵線蛇籠
(形狀各種アリ)

月報カタログ謹呈

東京市芝區田町二丁目

川崎鐵網工場

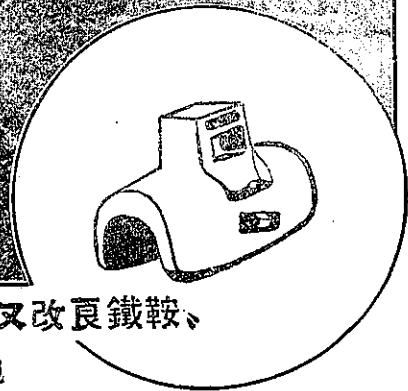
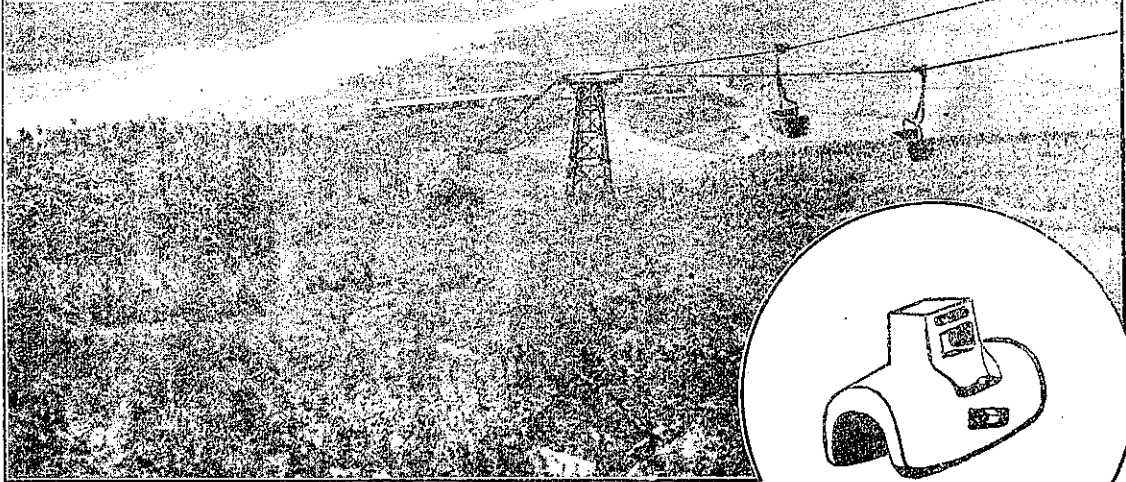
出張所 大阪市北區道本町 京城府古市町四三 札幌市北四條東一丁目

專賣特許

土持式索道

中心把索三點支持屈曲緩和

【カタログ贈呈】



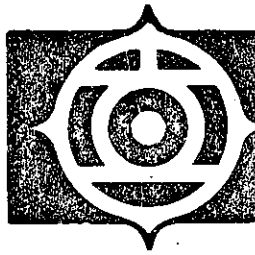
(滿洲國本溪湖索道)

改良鐵鞍、滑ラ

東京市荒川区尾久町五丁目七六三番地

東京索道株式會社

電話 下谷三〇五番 三〇六番



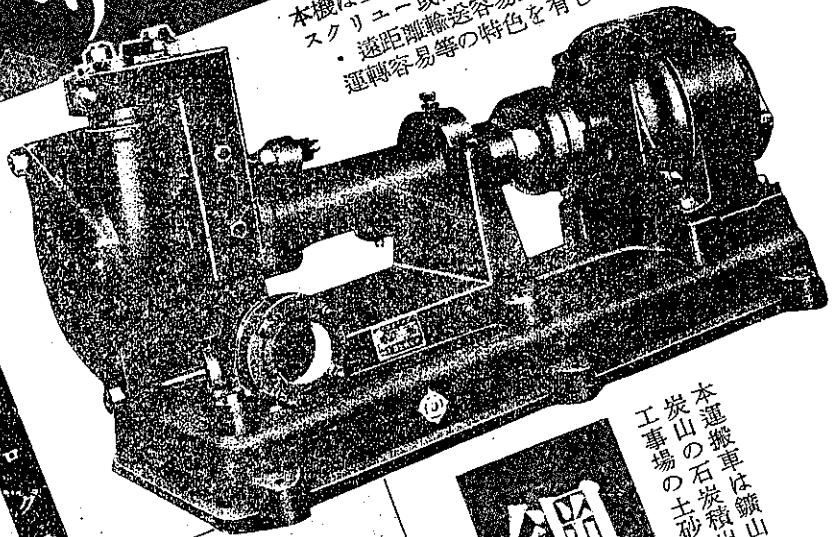
日立製作所

東京丸の内

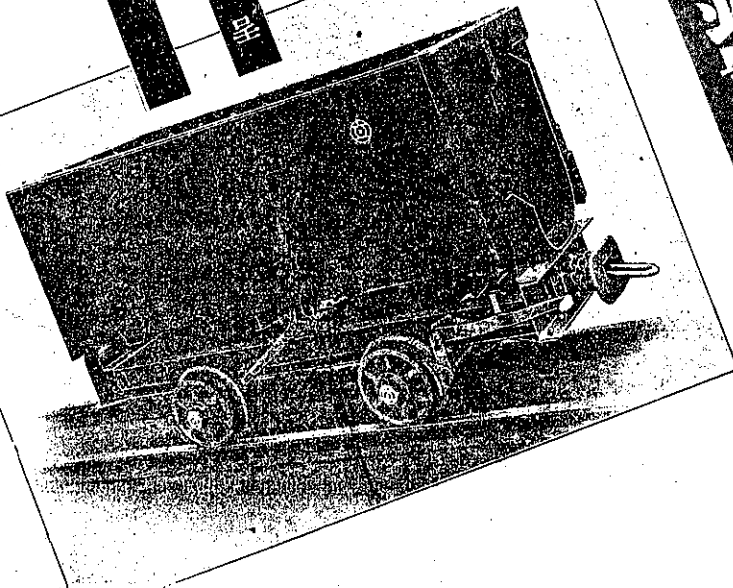
日立

サンドポンプ

本機は土砂を運輸或は高所に運び揚げる
 スクリュー或はバケットコンベア等に比し
 ・遠距離輸送容易且確實・設備費安價
 運轉容易等の特色を有して居ります。



カクログ贈呈



鋼製運搬車

本運搬車は鑛山の鑛石運搬、
 炭山の石炭積出、或は各種土木
 工事場の土砂運搬等に好適であります。

國産特許 ヴィクトリックジョイント

濱松市水道

安間川河底伏越工事實況

(二十吋ヴィクトリックジョイント採用)



ヴィクトリックジョイントには鑄鐵管用、鋼管用、コンクリート管用、低壓、高壓、ヴァキウム用等あり、詳細は御照會を乞ふ。

本品の特長

- 漏洩絶無
- 屈撓自在
- 鐵管費輕減
- 布設迅速
- 暗所水中にても作業し得
- 橋梁其他震動場所に最適
- 伸縮管不要
- 世界的試練を経たる國産品

東京丸之内
海上ビル七階

日本ヴィクトリック株式會社

電話丸之内
(23)2018