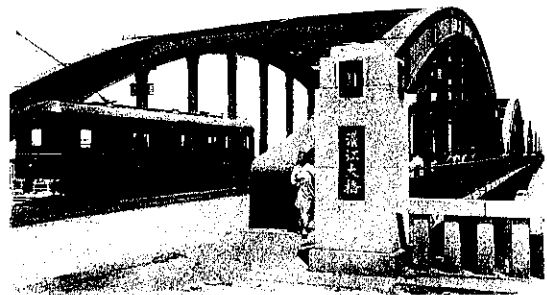
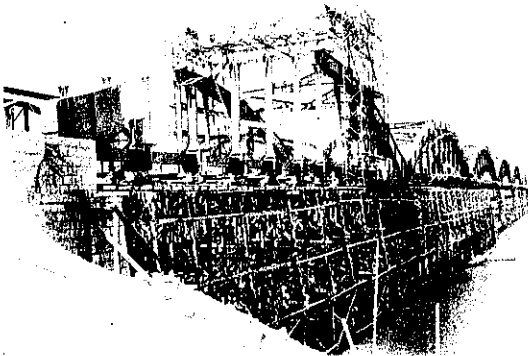
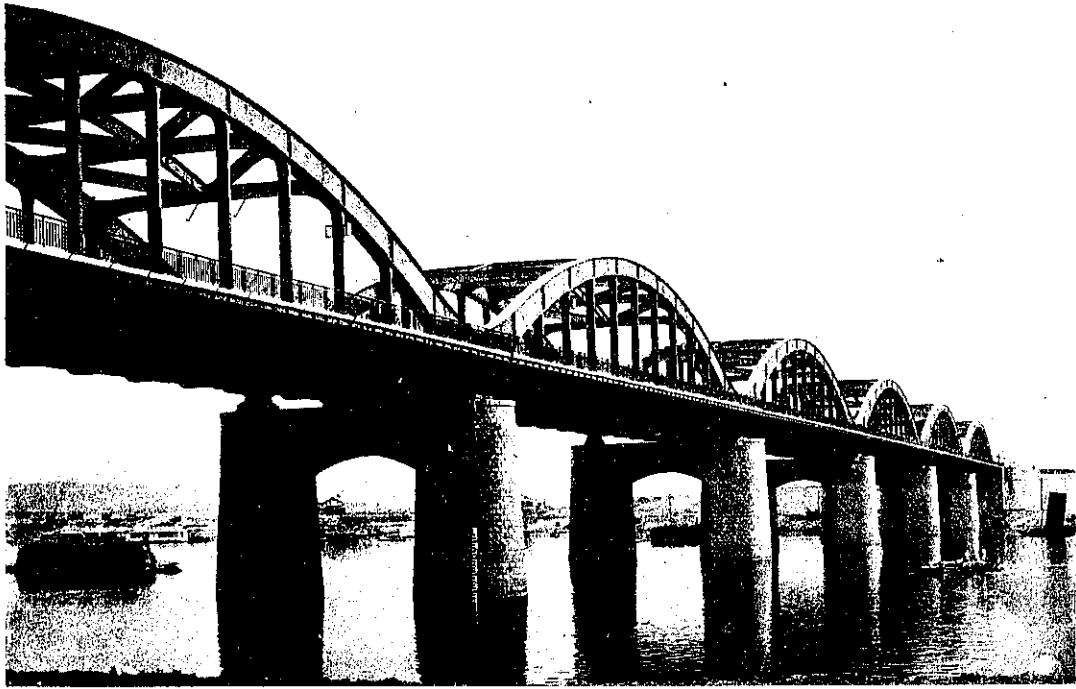


竣工せる漢江大橋(朝鮮)



位置： 京城府二村町本洞町界一等道路京城釜山線
 橋体： 繫拱鋼橋支間 02.04 m 6 連
 橋長： 381.3 m
 幅員： 19 978 m (有效)

東京府下に於ける出水被害

去る 7 月 14 日夜、東京地方に襲来した豪雨は、最大強度 72.4 mm に達し、この結果は 15、16 兩日に互る出水となつて、比較的この種の災害に見舞はれることのない東京府下に於ても寫眞の如き被害を蒙つた。

西多摩郡西秋留村淵上附近に於ける秋川堤防決潰の状況



府縣道第 14 號線五日市町留原地先に於ける道路の被害の状況

