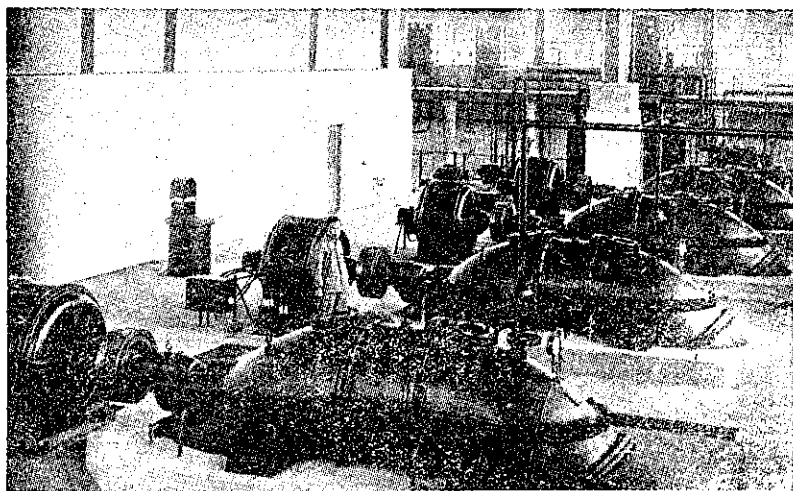


最優最大
荏原製作所



東京市下水用エハラ軸流ポンプ

ポンプ 水車
送風機 濾過機

東京市品川区西品川二丁目七五〇

大阪朝日ビルヂング 福岡市片土居町四一 京城府長谷川町五〇

日立ケーブルクレーン



7.5 匁ケーブル クレーン

九州送電株式会社納
本機は堰堤の築造用コンクリ
ート等の運搬に使用されるも
ので斯の如き大規模なケーブ
ルクレーンは本邦最初のもの
であります。

仕 様

型式	片側可動型複線式
荷重	コンクリート 7.5 匁
径間	340 米
揚程	112 米
捲揚	85-110 馬力
捲卸	
横行	240 米毎分……………130 馬力
縦行	6 米毎分……………10馬力 2 臺
電源	200 V 50~



日立製作所

東京・丸の内

株式會社 橫河橋梁製作所

本社

東京市芝區西芝浦二丁目七番地

電話三田(45)圓1173番

營業 科目	銑綴及電弧鎔接
	鋼橋梁、鐵塔
	鐵骨、鐵管
	ポイントクロッシング
	軌條用タイプレート
	其他附帶業務

東京五場 東京市芝區西芝浦二丁目七番地

電話三田(45) { 1171番
1172番
1173番
1403番

大阪五場 大阪市港區南境川町三丁目三〇番地

電話西(43) { 2582番
2583番
2584番

奉天出張所 奉天八幡町二番地

電話 6189番

國 產 品 創 製

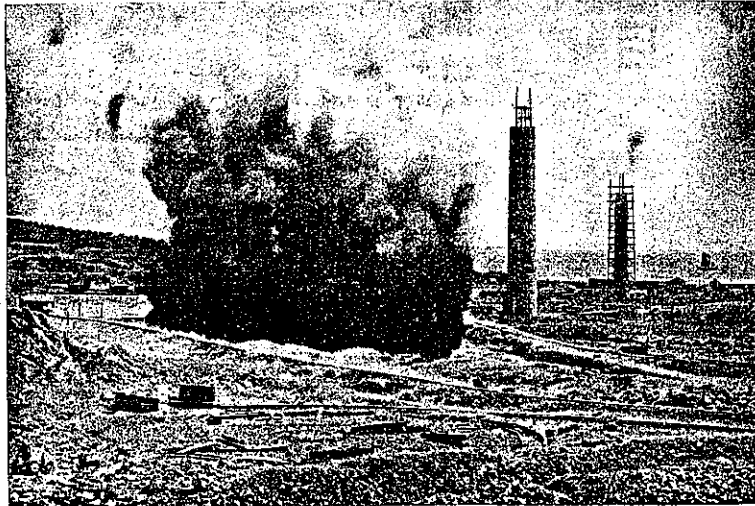
一 般 用 坑 內 用



爆 藥 ハ ー ク 口

製 品 種 類

稻	妻	印	一	號	ア	カ	リ	用	
稻	妻	印	二	號	探	鑛	鑛	用	(有 毒 一 酸 化 炭 素 瓦 斯 無 シ)
キ	リ	印	一	號	探	鑛	割	用	(有 毒 一 酸 化 炭 素 瓦 斯 無 シ)
キ	リ	印	二	號	石	坑	内	用	
虎		印	一	號				用	隧 道 用 (無 臭 無 害)



(カ タ ロ グ 贈 呈)

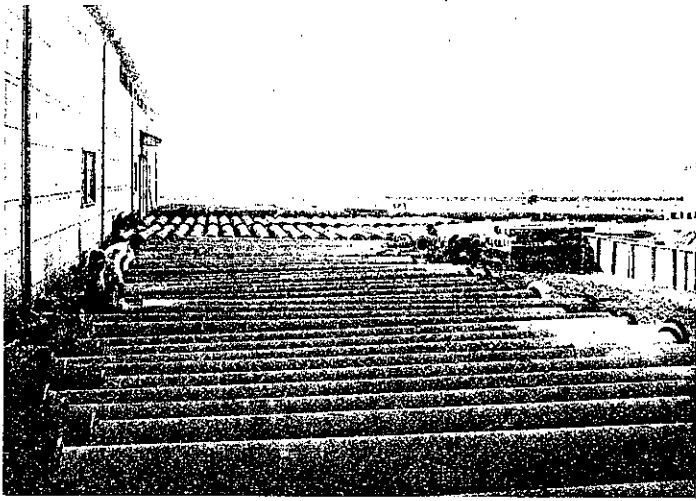
特 徴

1. 純 國 産 過 鹽 素 酸 塩 爆 藥
2. 安 價 ニ シ テ 威 力 強 烈
3. 取 扱 法 簡 易 衝 撃 ニ 鈍 感 ニ シ テ 安 全
4. 成 分 ノ 夏 季 滲 出、冬 季 凍 結 皆 無
5. 坑 内 用 ハ 無 臭 無 害
6. 原 料 全 部 同 系 會 社 ノ 製 造 ニ テ 自 給 自 足

昭 和 火 藥 株 式 會 社

取 締 役 社 長 森 轟 昶

本 社	東 京 市 京 橋 區 寶 町 一 ノ 七 味 ノ 素 ビル	(電 話 京 橋 (56)152-156)
京 城 營 業 所	京 城 府 南 大 門 通 二 ノ 一 日 本 生 命 ビル	(電 話 本 局 7.111-7.115)
作 業 所	千 葉 縣 夷 隅 郡 興 津 町 守 谷	(電 話 本 局 ② 3408) (電 話 千 葉 縣 興 津 16)



徳山曹達株式會社用送水管

内徑 三〇〇 耗
長 六米 フランヂ型ヒューム鋼管

ヒューム鋼管
特電弧銲接鋼管
許ヒューモゼニアス管
(ニューヒューム管)

帝國ニユーヒューム
鋼管株式會社

(御申越次第型録贈呈)

●營業所 東京市丸ノ内仲三號館
電話九ノ内長三八九六
●工場 横濱市生麥町埋立第三地區
電話 鷗見長二、四五六

説明書送呈

本星商店
陽面感光紙

商寫真用品商

丸 星 商 店

本店 東京・赤坂・田町七ノ二

電話 赤坂 1834・1844

支店 大阪・西區本町通一ノ六

電話 西 1523



青寫真機械
青寫真感光紙
セイソ青寫真感光劑
立製健康製圖机

特約店募集

土木工學大講座

實務家必備・空前の實際的指導書

絶讚！全土木界

爆發的大盛況！

理論より實際、工事方法は詳細を極め最新の實際知識を徹底的に公開せる劃期的大講座！看よ講師は何れも實際家として研究家として斯界の最高權威者揃！是ぞ全土木家待望の國家的大業實際的指導機關の完成！

目下第11回配本中

第十七卷 發電水力學

- ▼全十九卷第三五〇頁▲
- ▼表、圖面、例題等滿載▲
- ▼總クローヌ特製豪華版▲
- ▼各卷讀切毎月一回配本▲
- ▼申込金不要▲

各冊二圓五拾錢送料二圓

呈進

御申込は即刻書店へ！

〔右目次巻數の中
太字は既刊・細字は續刊〕

1	測量學	海軍大學助教授 林猛雄
2	上水學	日大講師 伊藤剛
2	下應用力學	滿鐵技師 鶴岡鶴吉
3	地質學	內務技師 高田昭
	地震學	東京帝國大學 地質研究所 那須信治
	氣象學	所長 平田德太郎
4	土木工事材料	東大講師 青木楠男
5	土木施工法	東大講師 平山復二郎
6	鐵筋コンクリート設計法	內務技師 永田年
7	道路工學	內務技師 佐藤利恭
8	橋梁工學	東大講師 青木楠男
9	鐵道工學	鐵道技師 岡田信次
10	都市鐵道工學	大阪市高速鐵道部長 橋本敬之
11	河川工學	內務技師 宮本武之輔
12	溪流及砂防工學	鐵道工學博士 赤木正雄
13	灌溉及排水	東大教授 田中貞次
14	港灣工學	內務省第二技術課長 鈴木雅次
15	隧道工學	鐵道技師 佐藤周一郎
16	堰堤工學	日大電力設計課長 藤井雄之助
17	發電水力學	通信技師 菊池英彦
18	上水道	東京市給水課長 岩崎富久
19	下水道	東京市下水道課長 高橋甚也

機械工學大講座

全十八卷・各卷讀切
講師は斯界の最高權威者
高級で完備せる大講座！
四六倍大判・通巻五千三百頁、口繪挿
繪圖表滿載・毎月一回配本申込金不要
會費毎月二圓八拾錢送料廿錢

新大會募員集
東京 神田 神保町
スルア
四六倍大判・通巻六千八百五〇頁、口繪
挿繪滿載、毎月一回配本 申込金不要
廣汎精緻を極むる高等電
氣工學空前の一大體系！
全廿二卷各卷讀切

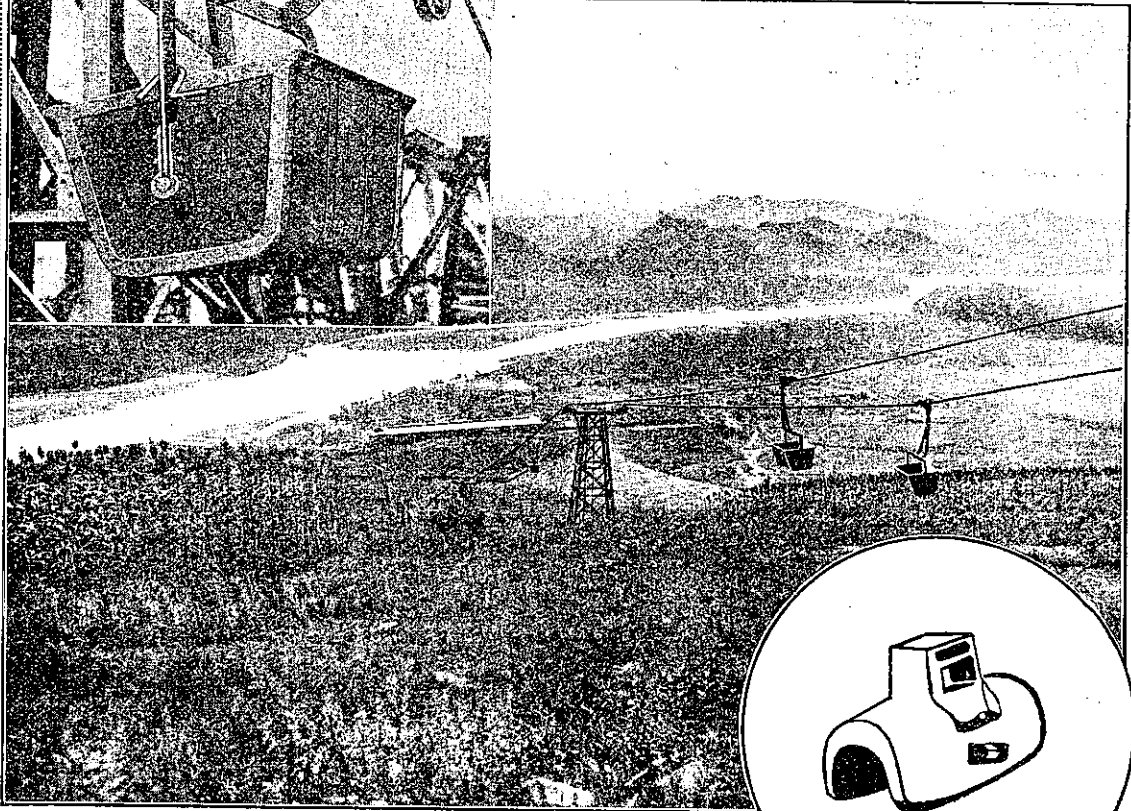
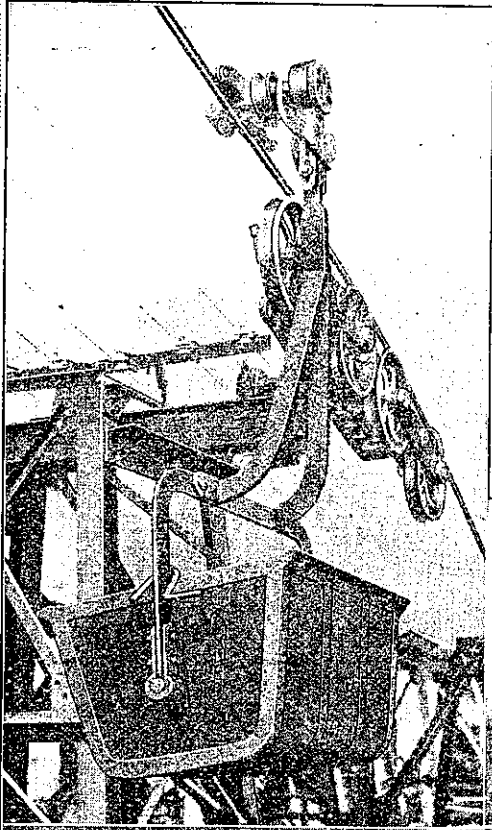
電氣工學大講座

專賣特許

土持式索道

中心把索三點支持屈曲緩和

【カタログ贈呈】



(滿洲國本溪湖索道)

滑ラ又改良鐵鞍

東京市荒川区尾久町五丁目七六三番地

東京索道株式會社

電話 下谷三〇五番 三〇六番



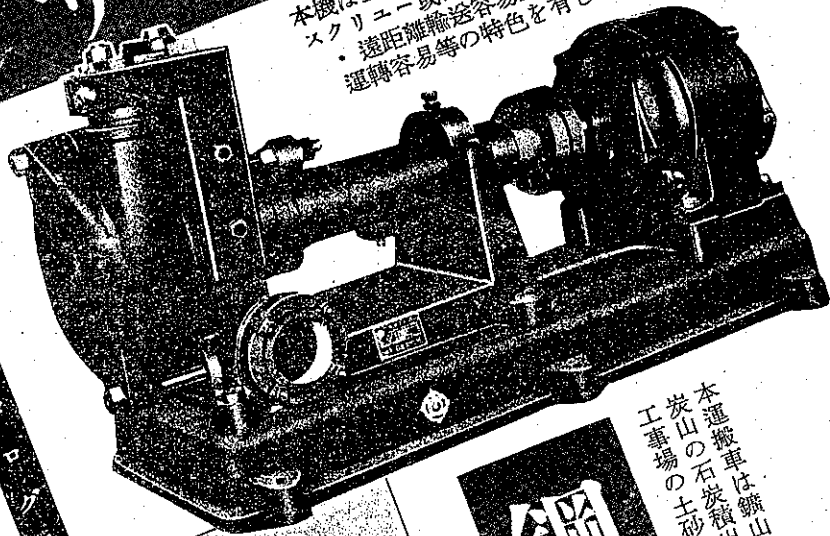
日立製作所

東京丸の内

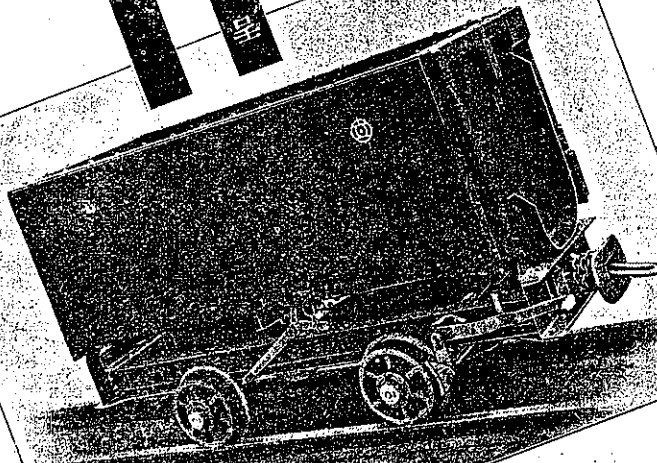
日立

サンドポンプ

本機は土砂を運輸或は高所に運び揚げる
スクリーン或はバケットコンベア等と比し
・遠距離輸送容易且確實・設備費安價
運轉容易等の特色を有して居ります。



カタログ贈呈



鋼製運搬車

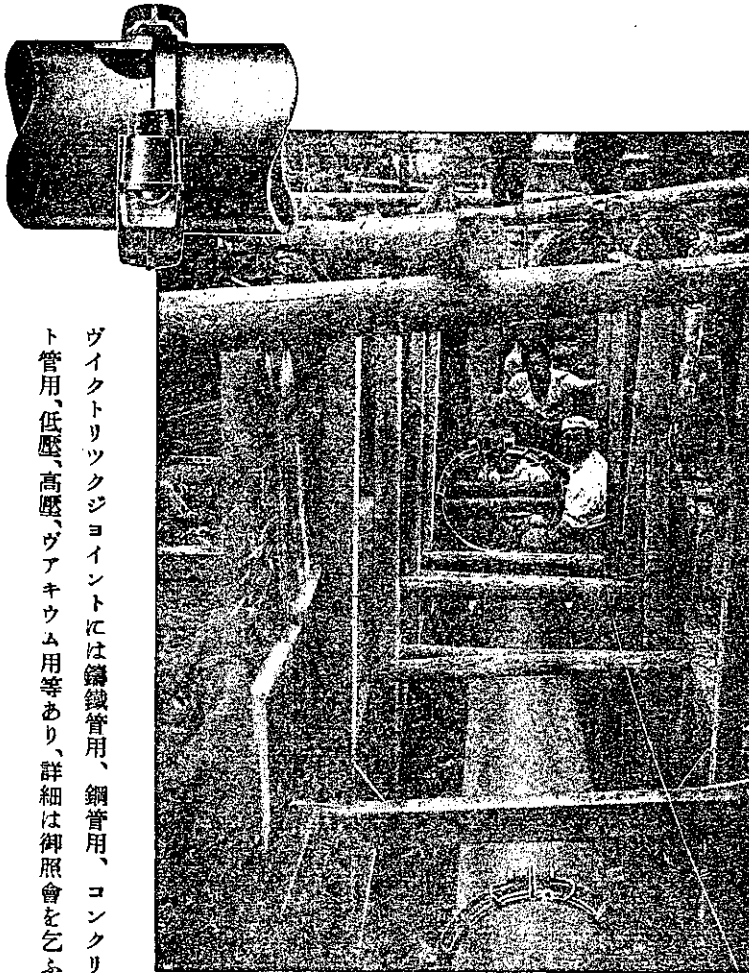
本運搬車は鑛山の鑛石運搬、
炭山の石炭積出、或は各種土木
工事場の土砂運搬等に好適であり、其の。

國產特許 ヴィクトリックジョイント

濱松市水道

安間川河底伏越工事實況

(二十吋ヴィクトリックジョイント採用)



ヴィクトリックジョイントには鑄鐵管用、鋼管用、コンクリート管用、低壓、高壓、ヴァキウム用等あり、詳細は御照會を乞ふ。

本品の特長

- 漏洩 絶 無
- 屈撓 自 在
- 鐵管費 輕 減
- 布 設 迅 速
- 暗所水中にても 作業し得
- 橋梁其他震動場 所に最適
- 伸縮管 不 要
- 世界的試練を経 たる國産品

東京丸之内
海上ビル七階

日本ヴィクトリック株式會社

電話丸之内
(23) 2018