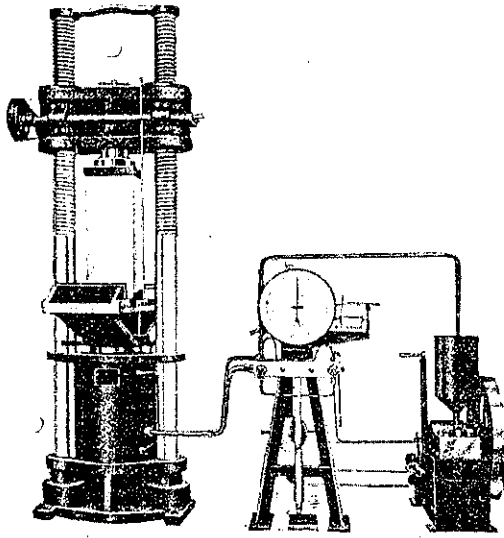


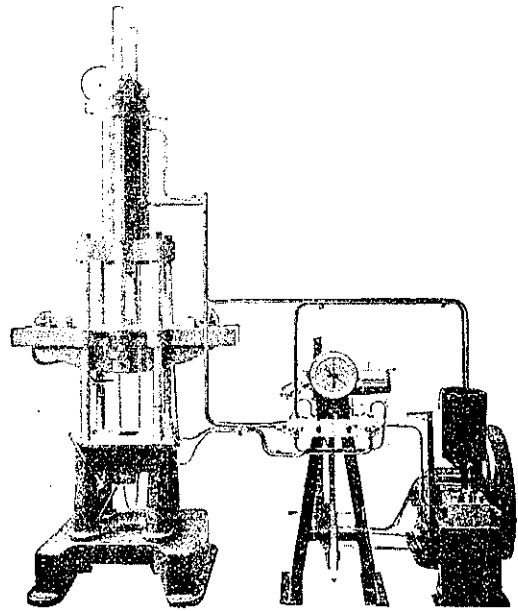
營 業 科 目

各種材料強弱試驗機
セメント試驗機
各種動力計

衡器及天秤類一般
鐵道及鑛山用貨車掛衡橋
專賣特許東京衡機自動秤



東京衡機アムスラー型三百吨耐壓及彎曲試驗機
特許東京衡機式改良振子動力計附



東京衡機アムスラー型萬能材料試驗機
力 量 50 吨

資 社
會 合

東 京 衡 機 製 造 所

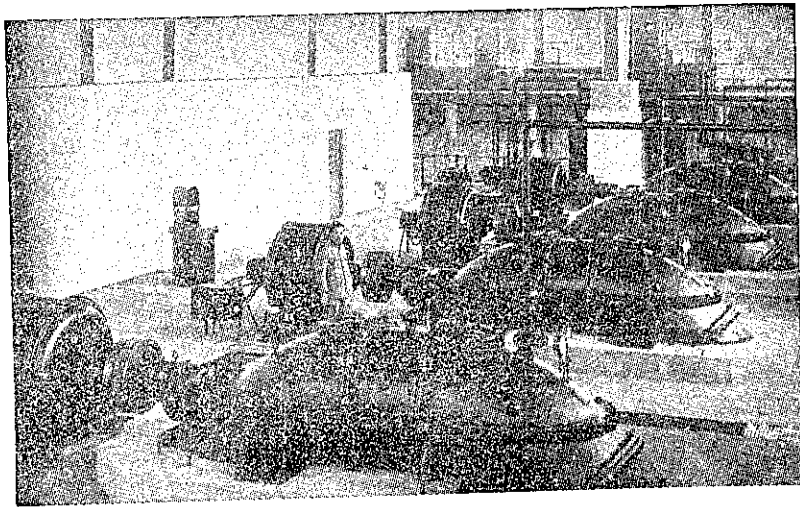
代表社員 工學博士 伊 東 久 米 藏

本 店 東京市麴町區丸ノ内二丁目六番地
工 場 東京市品川區北品川四丁目五一六番地

電話丸ノ内(23)一七八八番 一九二四番
電話高輪(44)一八八五番 一〇七五番

最大 優最

荏原製作所



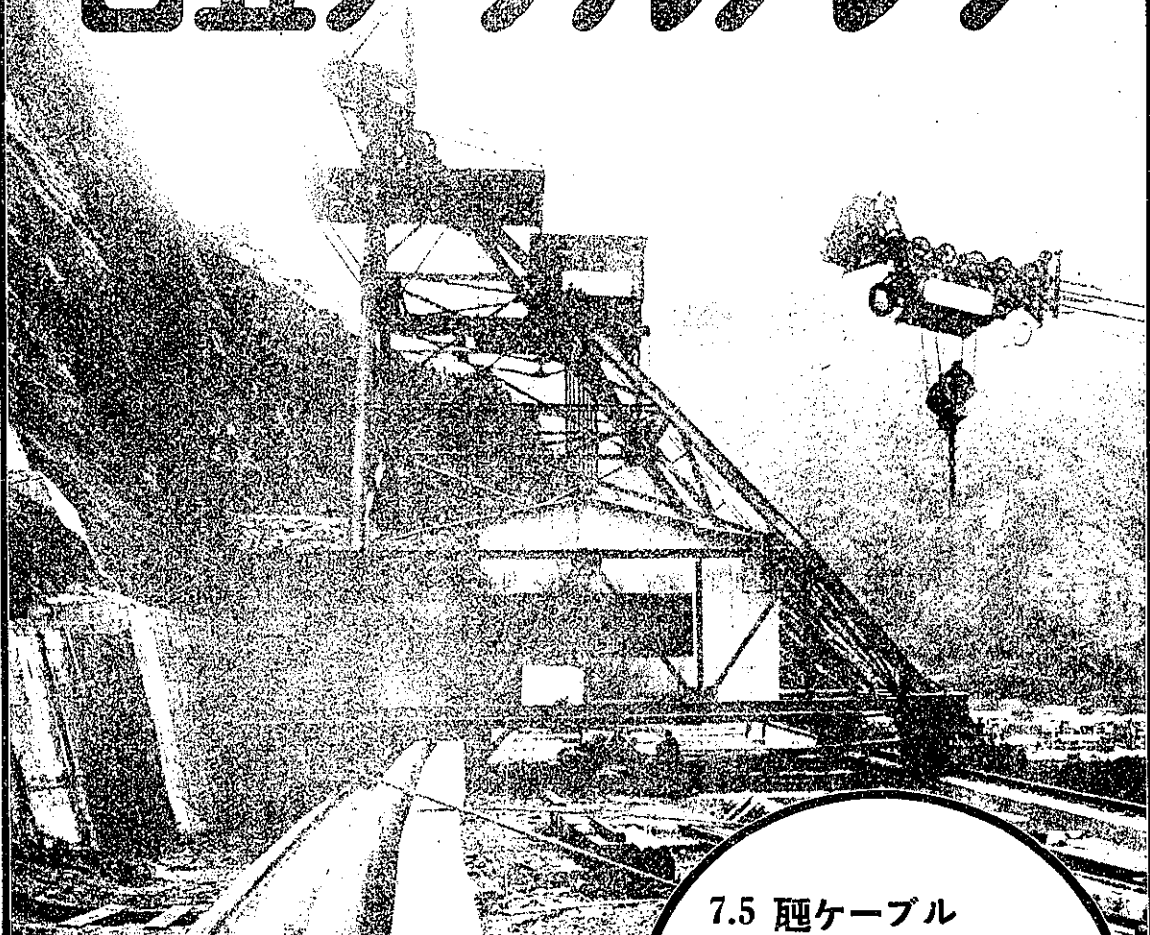
東京市下水用エハラ軸流ポンプ

ポンプ 水車 送風機 濾過機

東京市品川区西品川二丁目七五〇

大阪朝日ビルヂング 福岡市片土居町四一 京城府長谷川町五〇

日立ケーブルクレーン



7.5 噸ケーブル クレーン

九州送電株式会社納
本機は堰堤の築造用コンクリ
ート等の運搬に使用されるも
ので斯の如き大規模なケーブ
ルクレーンは本邦最初のもの
であります。

仕 様	
型式	片側可動型複線式
荷重	コンクリート 7.5 噸
徑間	340 米
揚程	112 米
捲揚 捲卸	30 米毎分 } 85-110 馬力 60 米毎分
横行	240 米毎分 130 馬力
縦行	6 米毎分 10 馬力 2 臺
電源	200 V 50~



日立製作所

株式會社 橫河橋梁製作所

本社

東京市芝區西芝浦二丁目七番地

電話三田(45)圓1173番

營業
科目

銑綴及電弧鎔接

鋼橋梁、鐵塔

鐵骨、鐵管

ポイントクロッシング

軌條用タイプレート

其他附帶業務

東京工場 東京市芝區西芝浦二丁目七番地

電話三田(45) { 1171番
1172番
1173番
1403番

大阪工場 大阪市港區南境川町三丁目三〇番地

電話西(43) { 2582番
2583番
2584番

奉天出張所 奉天八幡町二番地

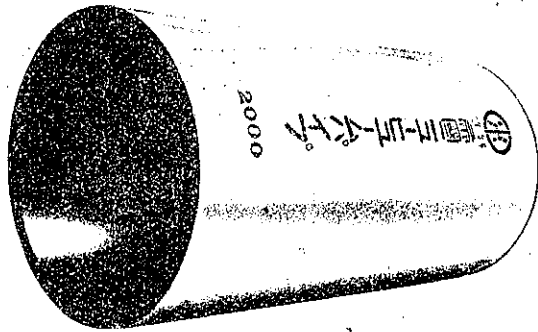
電話 6189番

管鋼管 鋼管
ヒューム 電弧 鋸接 鋼管
ヒューモゼニアス管
(ニユーヒューム管)

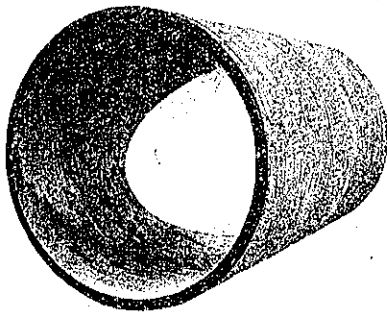
●營業所 東京市丸ノ内仲三號館
電話丸ノ内長三、八九六
●工場 横濱市生麥町埋立第三地區
電話鶴見長二、四五六

帝國ニユーヒューム
鋼管株式會社

[御申越次第型錄贈呈]



大口径
帝國ニユーヒュームパイプ
内徑二、〇〇〇耗



大口径
特許ヒューム鋼管
内徑一、四五〇耗

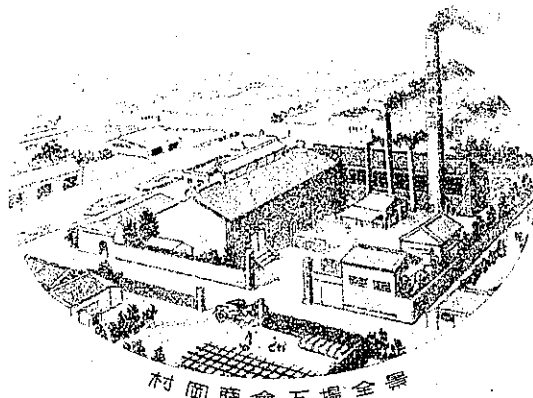
光塗料

簡單ニシテ經濟的ナル(コンクリート)ノ防水ト保護

コンクリート用

(上塗塗)

●特徵
耐酸、耐アルカリ、耐油
耐水、耐電壓、耐熱、耐寒



村岡商會工場全景

製造元 村岡商會

工場事務所
東京市龜戸町一丁目一〇四
東京市龜戸町一丁目一〇〇
電話墨田(74)三二六〇
振替口座東京四六五八五

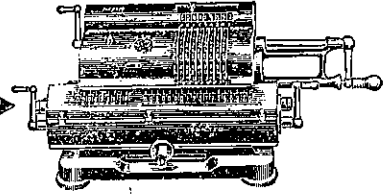
鐵管燒付用
鐵材用

●特徵
耐酸、耐アルカリ、耐水
耐電壓、耐熱、耐寒

絶対正確な計算!

凡ゆる仕事の計畫と處理には絶対正確な計算がその根幹であります
 測量・設計・賃銀・歩合・原價計算其他煩雜な各種の統計々算も
 國産タイガーによつて容易に整然と處理出來ます

タイガー 計算器



普及號・基本型・特製型・連乘式
 正價 ¥ 160.00 以上 カタログ贈呈

タイガー計算器株式會社

本社工場 大阪市東淀川區野中南通二ノ十・東京支店 東京市日本橋區吳服橋三ノ五
 札幌・仙台・名古屋・廣島・福岡・京城・大連・新京・奉天・台北

説明書送呈

本星商店 陽面感光紙

青寫眞用品商

丸 星 商 店

本店 東京・赤坂・田町七ノ二
 電話 赤坂 1834・1844
 支店 大阪・西區本町通一ノ一六
 電話 西 1523

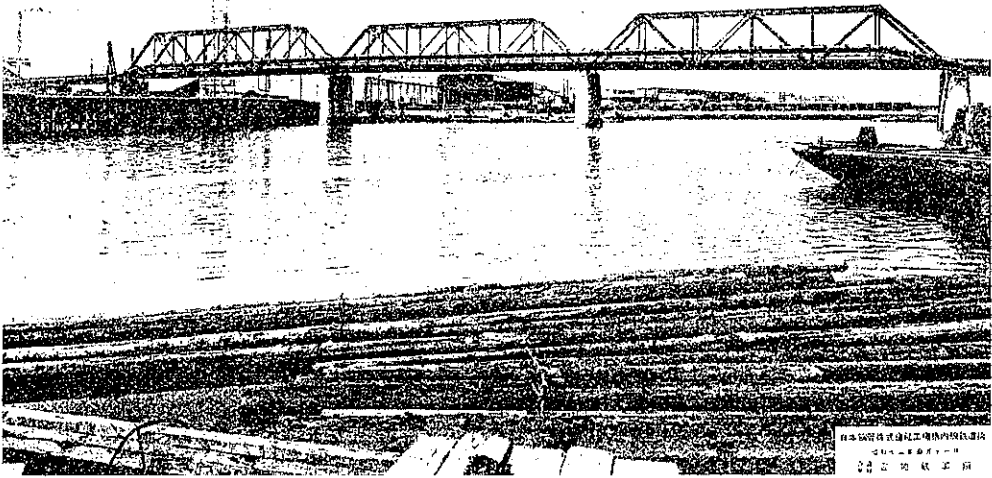
登 録 商 標



青寫眞機械
 青寫眞感光紙
 セイソク青寫眞感光劑
 立型健康製圖机

特約店募集

橋 梁



日本鋼管株式會社工場構内線鐵道橋

橋 梁 鐵 骨
鐵 塔 水 門
製作並組立架設

合 資
會 社

宮地鐵工所

社 長 宮 地 榮 治 郎

技 師 長 志 賀 僑 介

工 場 東 京 市 城 東 區 南 砂 町 九 丁 目 二 四 七 〇

電 話 本 所 2 6 3 5, 3 6 0 5, 6 1 3 5

分 工 場 東 京 市 城 東 區 大 島 町 一 丁 目 二 二 六

電 話 本 所 5 3 3 3

名 古 屋 支 店 名 古 屋 市 西 區 本 重 町 一 丁 目 二 〇 三

電 話 本 局 4 1 3 3



國 産 爆 薬

カーリット

營業品目

型 録 贈 呈	黒	印	カーリット	土	木	用	
	黒	L	印	カーリット	採	石	用
	紫		印	カーリット	鑛	山	用
	樺		印	カーリット	隧	道	用
	緑	印二〇	號	カーリット	炭	鑛	用
	炭		鑛	カーリット	指	定	炭坑用

特 徴

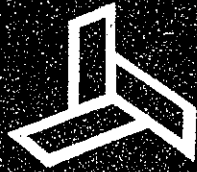
爆 發 威 力 ノ 強 大
 取 扱 ヒ ノ 安 全
 貯 藏 運 搬 ノ 簡 易
 大 爆 破 ニ ヨ ル
 土 木 工 事 ノ 經 濟 化

淺野カーリット株式會社

東京丸ノ内海上ビル

電話丸ノ内(23)2964 4959番

製品工場 横濱市保土ヶ谷區佛向町 電話長者町3762番
 原料工場 群馬縣群馬郡古卷村 電話澁川277番



水瓦 衛簡 弁
 道斯 生易
 用水類
 用事道消
 高級
 鑄鐵
 S
 PL
 管
 管
 管
 品
 鑄鐵
 附
 其
 他
 精
 鐵
 所

カクダ商報進呈

株會東
 式社京
 隅
 田
 川
 島
 寺
 區
 向
 島
 田
 墨
 電話
 一五〇
 六六四
 七五〇
 五六〇
 番番番
 精
 鐵
 所
 九
 六
 の
 三
 町
 島

國 產 品 創 製

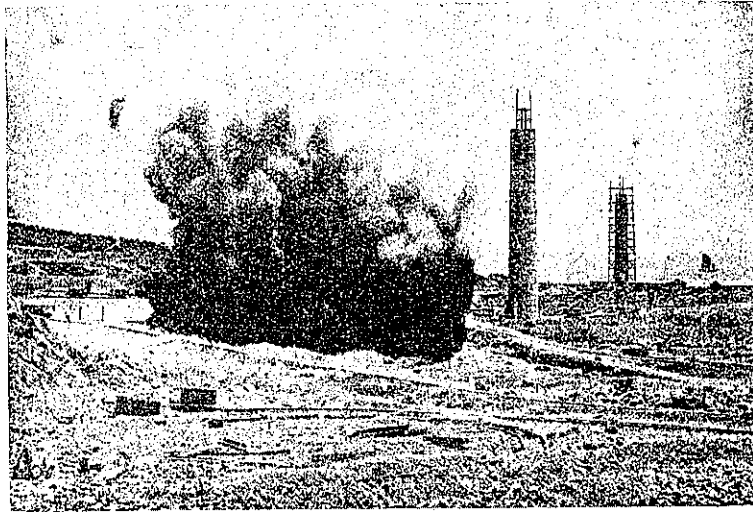
一 般 用 坑 內 用



爆 藥 パ ー ク 口

製 品 種 類

稻	妻	印一號	ア	カ	用	
稻	妻	印二號	採	鑛	用	(有毒一酸化炭素瓦斯無シ)
キ	リ	印一號	採	鑛	用	(有毒一酸化炭素瓦斯無シ)
キ	リ	印二號	石	割	用	
虎		印一號	坑	內	用	隧道用(無臭無害)



(カ
タ
ロ
グ
贈
呈)

特 徴

1. 純 國 産 過 鹽 素 酸 塩 爆 藥
2. 安 價 ニ シ テ 威 力 強 烈
3. 取 扱 法 簡 易 衝 撃 ニ 鈍 感 ニ シ テ 安 全
4. 成 分 ノ 夏 季 滲 出、冬 季 凍 結 皆 無
5. 坑 内 用 ハ 無 臭 無 害
6. 原 料 全 部 同 系 會 社 ノ 製 造 ニ テ 自 給 自 足

昭 和 火 藥 株 式 會 社

取 締 役 社 長 森 轟 昶

本 社	東 京 市 京 橋 區 寶 町 一 ノ 七 味 ノ 素 ビル	(電 話 京 橋 (56)152-156)
京 城 營 業 所	京 城 府 南 大 門 通 二 ノ 一 日 本 生 命 ビル	(電 話 本 局 7.111-7.115)
作 業 所	千 葉 縣 夷 隅 郡 興 津 町 守 谷	(電 話 本 局 ② 3408) (電 話 千 葉 縣 興 津 16)

專賣特許

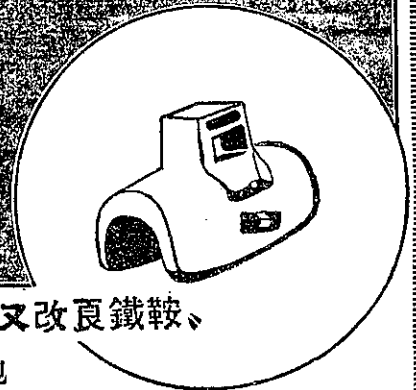
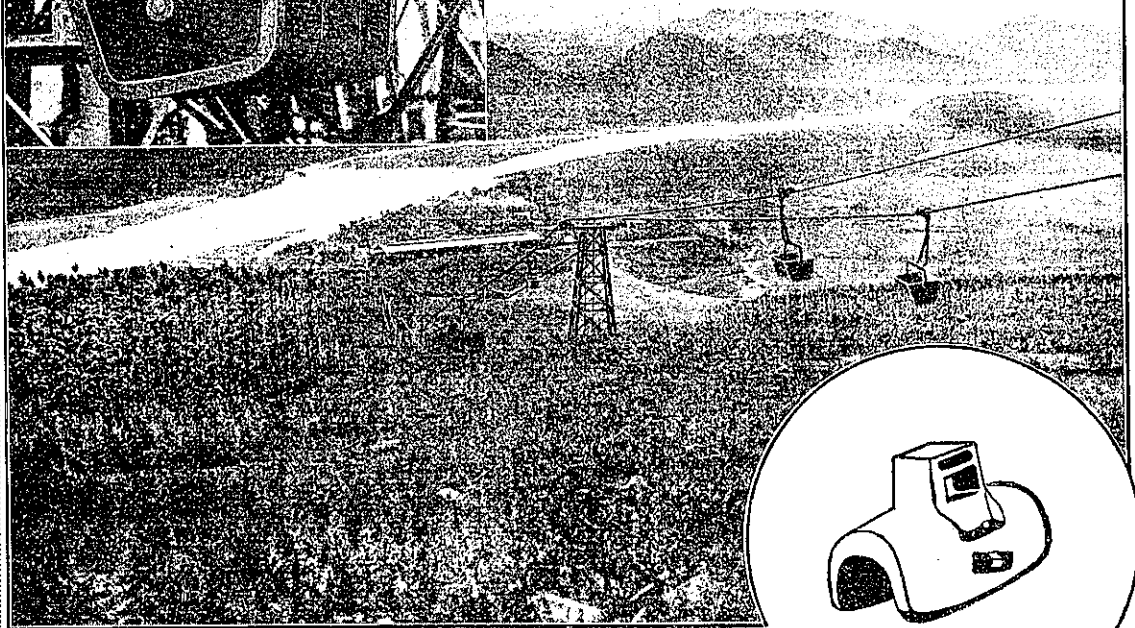
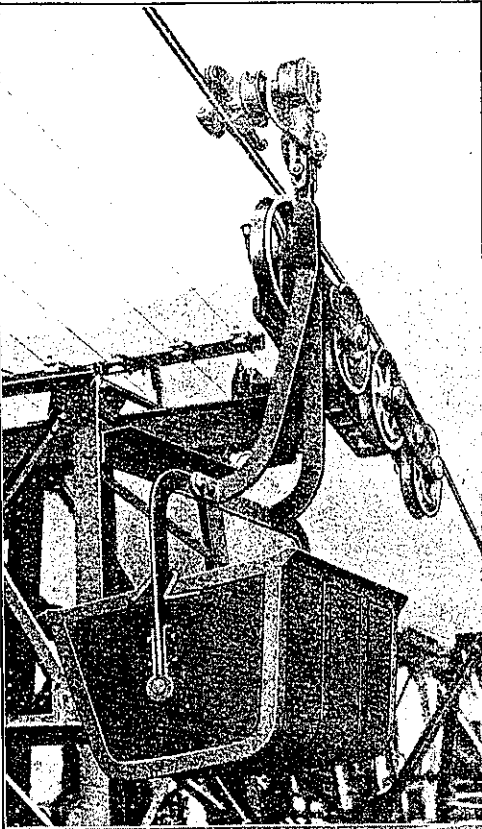
土持式索道

中心把索三點支持屈曲緩和

專任技術者

工學士 佐藤 公 平
發明者 土 持 治

【カ タ ロ グ 贈 呈】



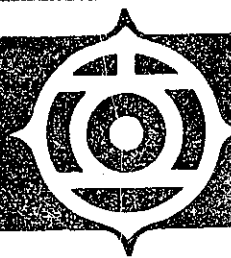
(滿洲國本溪湖索道)

「滑ラ又改良鐵鞍」

東京市荒川區尾久町五丁目七六三番地

東京索道株式會社

電話 下谷 三〇五番 三〇六番



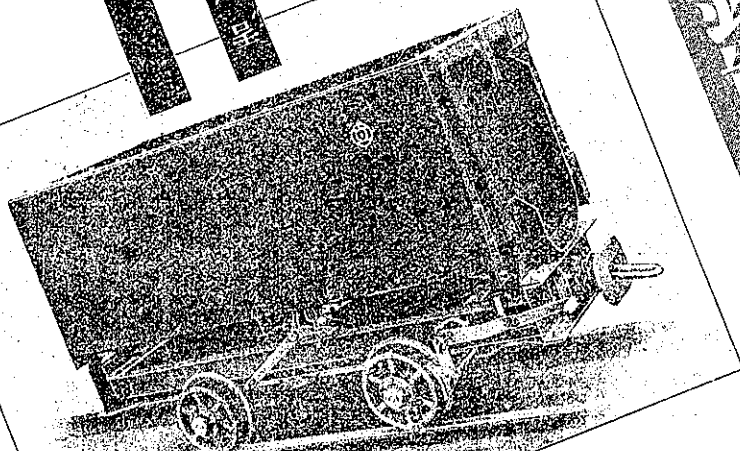
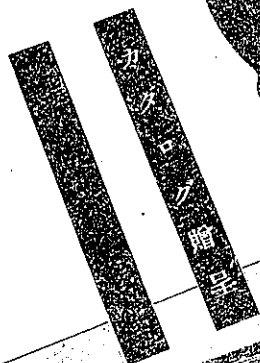
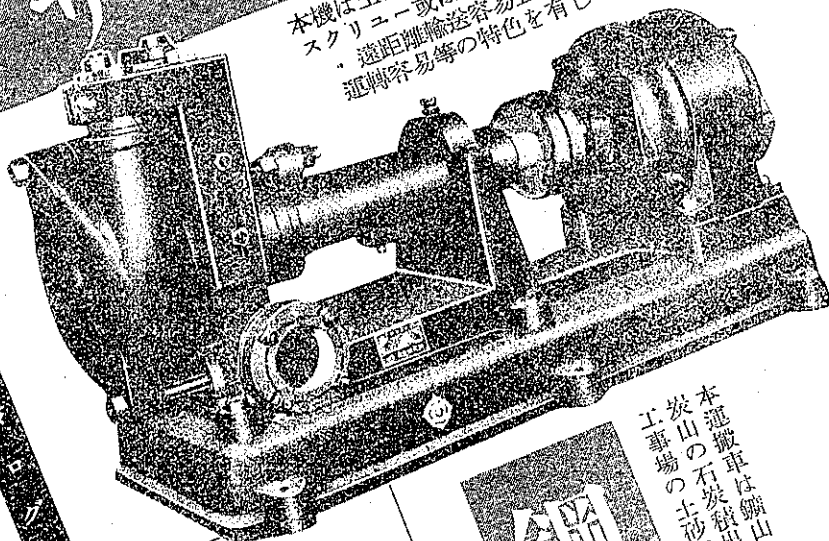
日立製作所

東京丸の内

日立

サンドポンプ

本機は土砂を運輸或は高所に運び揚げるスクリーン或はバケットコンベア等に比し、遠距離輸送容易且確實・設備費安價・運轉容易等の特色を有して居ります。



鋼製運搬車

本運搬車は鑛山の鑛石運搬、炭山の石炭積出、或は各種土木工事場の土砂運搬等に好適であります。

國産特許 ヴィクトリックジョイント

濱松市水道

安間川河底伏越工事實況

(二十吋ヴィクトリックジョイント採用)



ヴィクトリックジョイントには鑄鐵管用、鋼管用、コンクリート管用、低壓、高壓、ヴァーフウム用等あり、詳細は御照會を乞ふ。

本品の特長

- 漏洩 絶 無
- 屈撓 自 在
- 鐵管費 輕 減
- 布 設 迅 速
- 暗所水中にても 作業し得
- 橋梁其他震動場所に最適
- 伸縮管 不 要
- 世界的試練を経たる國産品

東京丸之内
海上ビル七階

日本ヴィクトリック株式會社

電話丸之内
(23) 2018