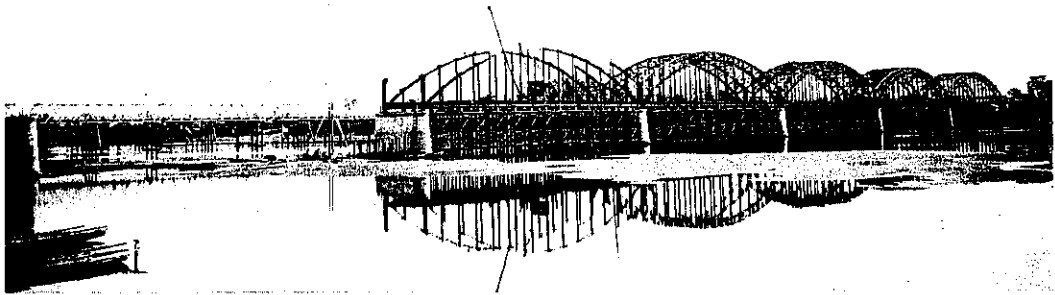


工事中の木曾川橋

愛知側より望む

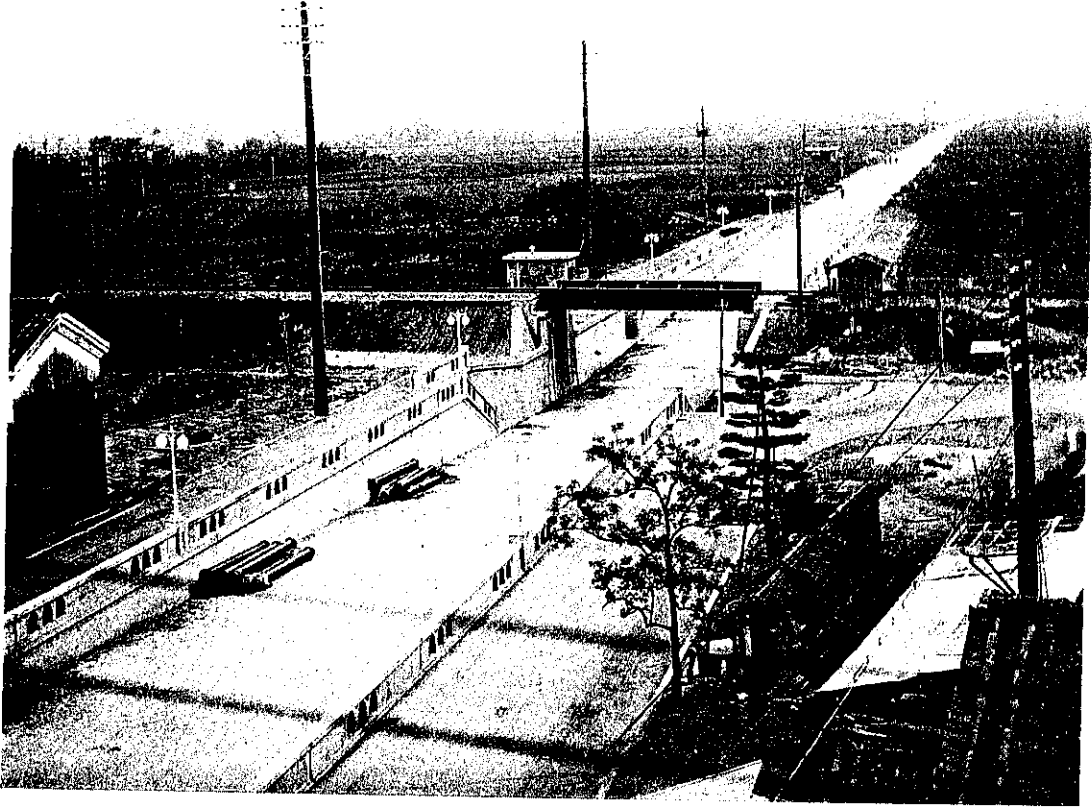


岐阜側より望む



- 位 置： 岐阜縣羽島郡松枝村立會
愛知縣葉栗郡北方村
- 路 線 名： 國道第 12 號線
- 橋 格： 2 等橋
- 全 橋 長： 462.4 m, 縦斷勾配 1/384 拋物線, 横斷勾配 1/50
- 有 效 幅 員： 9.0 m
- 橋 体： 鋼梁構拱橋, 支間 65.1 m 7 連, 鉄筋コンクリート床版, アスファルトブロック舗装
鑄鉄製高欄
- 橋 臺： 扶壁式鉄筋コンクリート構造, 杭打基礎, 末口 21 cm, 長 9 m
- 橋 脚： 鉄筋コンクリート中空構造, 井筒基礎楕円形高さ 20 m
- 工事施行年度： 昭和 9~11 年度
- 總 工 費： 700 000 円

奈良縣丹波市町立体交叉 (省線と道路)



位 置： 奈良縣山邊郡丹波市町

道路延長： 172.08 m

有效幅員： 9.00 m

頭 空： 4.50 m

縦断勾配： 最急 1:21.5

總工事費： 108,324.00 円

地下水位在來地盤より 30 cm なる爲 湧水量多く 床削作業に困難した。従て排水設備 (ポンプ室, 導水管等) を設けた。

