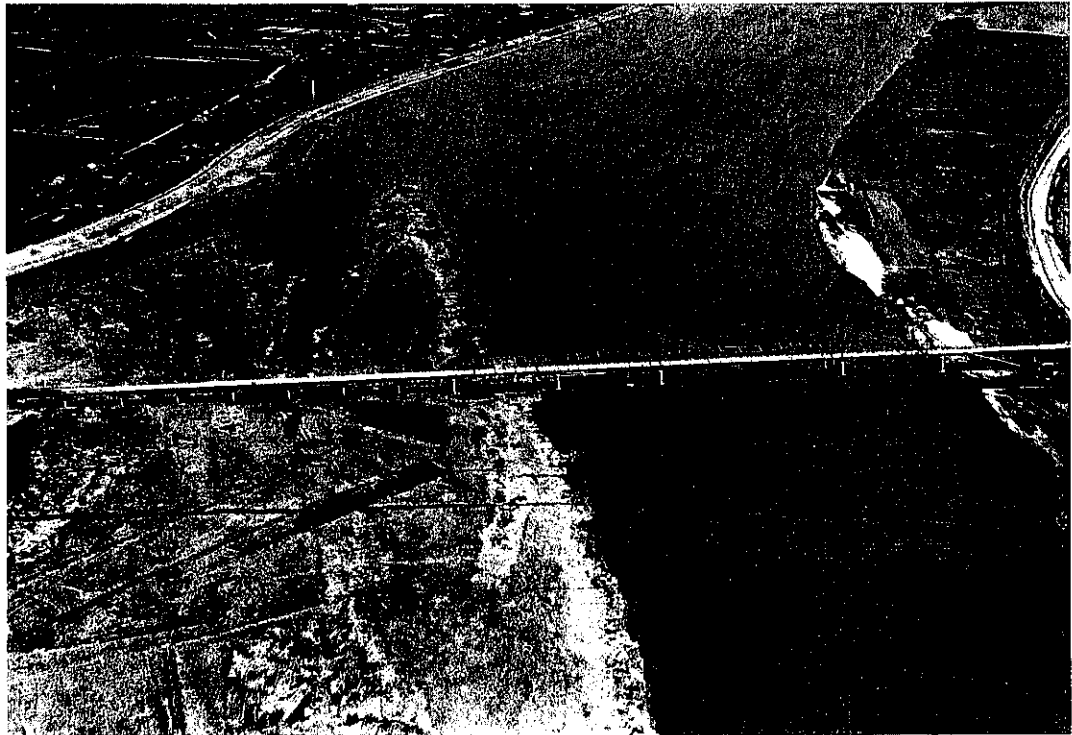
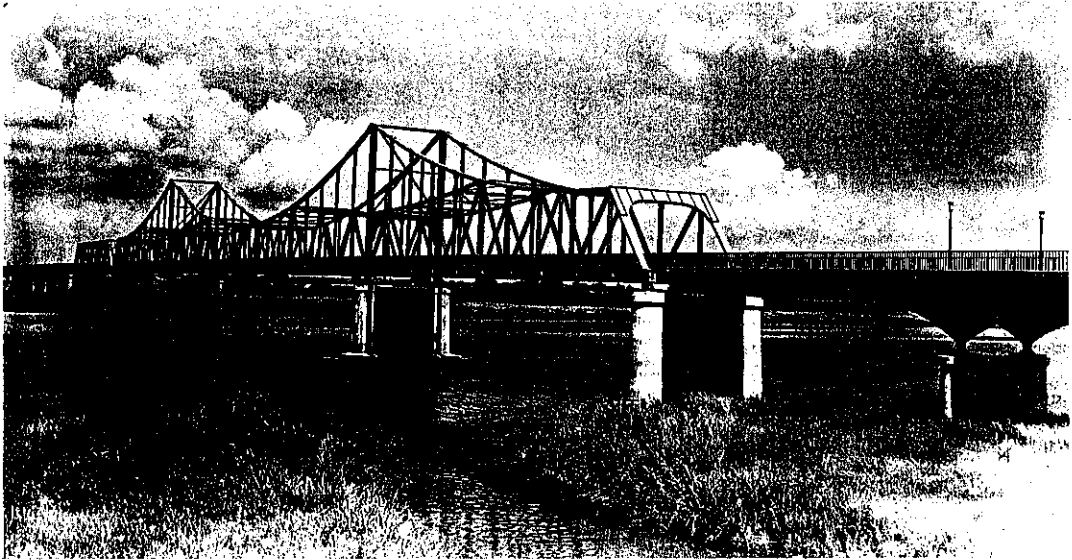


水郷大橋 (千葉県)



空中より見たる工事中の橋梁

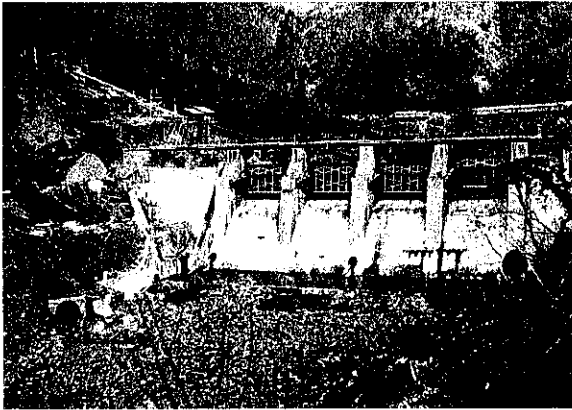
(衆報欄参照)

# 橋原第2発電所 (高知縣)

堰堤湛水後 (上流側)



堰堤下流側



堰堤湛水前 (上流側)



サージタンク, 水圧鉄管路, 発電所

事業者名: 橋原水力電気株式会社  
発電所位置: 高知縣高岡郡橋原村大字中平  
使用河川: 渡川水系橋原川  
使用水量: 平均最大 13.64 m<sup>3</sup>/sec,  
常時 2.94 m<sup>3</sup>/sec  
有効落差: 平均 53.62 m  
発電力: 最大 6 000 kw, 常時 1 050 kw,  
常時尖頭 6 000 kw  
発電様式: 堰堤水路式  
堰堤: 最大高 17.5 m, テンターゲート  
高さ 6.30 m, 幅 10.0 m 4 門

