

最大 優最

# 荏原製作所



東京市下水用エハラ軸流ポンプ

## ポンプ 水車

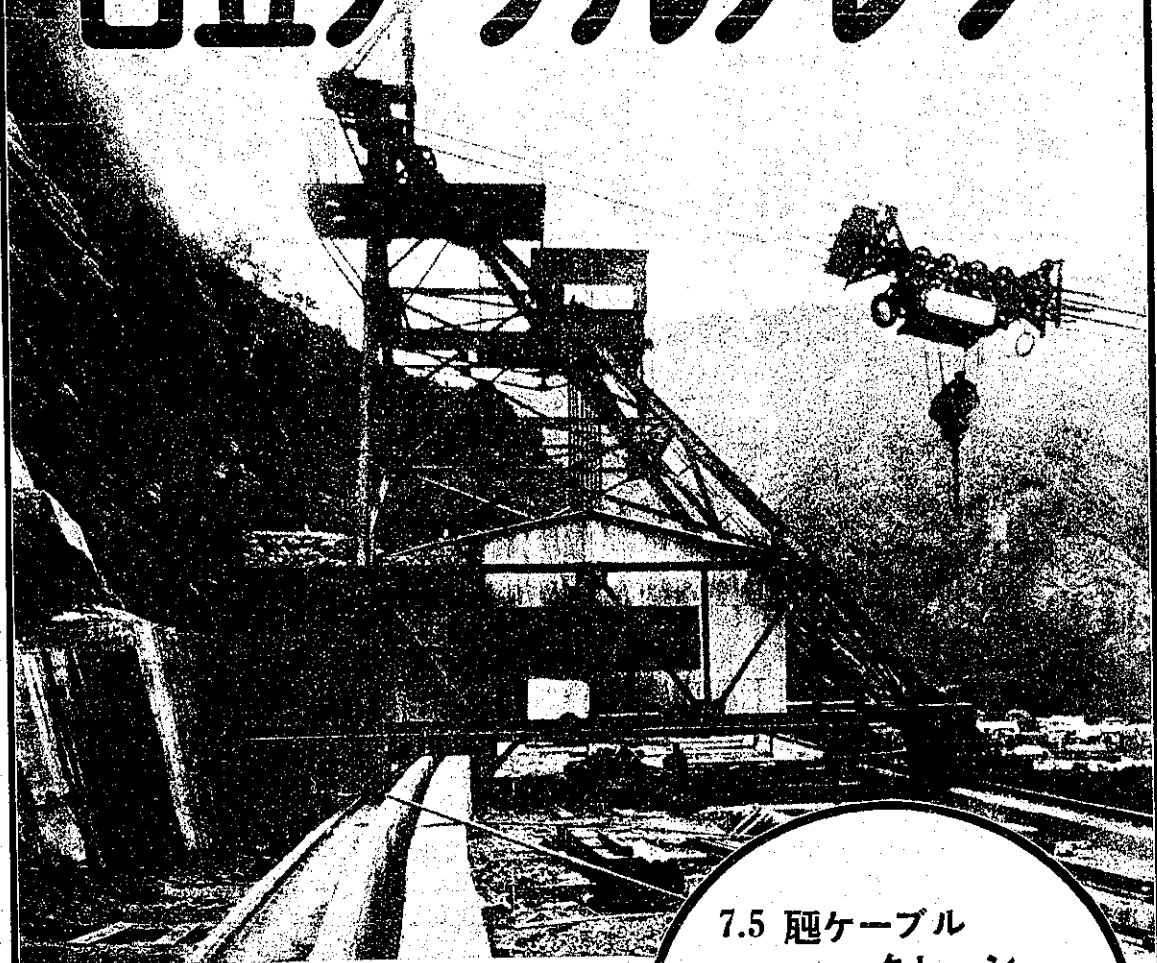
## 送風機 濾過機

東京市品川区西品川二丁目七五〇

大阪朝日ビルディング

京城府長谷川町五〇

# 日立ケーブルクレーン



## 7.5 噸ケーブル クレーン

九州送電株式会社納  
本機は堰堤の築造用コンクリ  
ート等の運搬に使用されるも  
ので斯の如き大規模なケーブ  
ルクレーンは本邦最初のもの  
であります。

### 仕 様

型式	片側可動型複線式	
荷重	コンクリート 7.5噸	
徑間	340 米	
揚程	112 米	
捲揚	30 米毎分 } 85-110 馬力 60 米毎分 }	
捲卸		
横行	240 米毎分 ..... 130 馬力	
縦行	6 米毎分 ..... 10馬力 2 臺	
電源	200 V 50~	



# 日立製作所

東京・丸の内

國 產 品 創 製

一 般 用 坑 內 用



# 爆 藥 パ ー ク 口

製 品 種 類

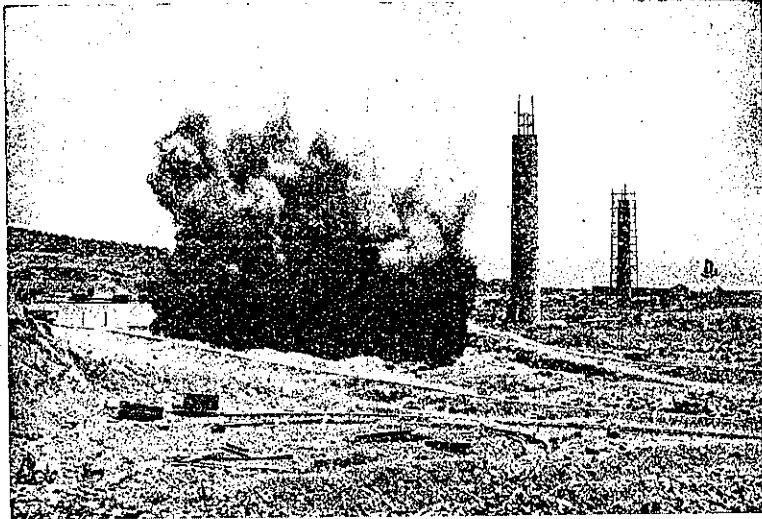
稻	妻	印	一	號
稻	妻	印	二	號
キ	リ	印	一	號
リ	ン	印	二	號
キ	リ	印	一	號
虎		印	一	號

ア カ リ 用  
探 採 用  
探 採 用  
石 割 用  
坑 內 用

(有 毒 一 酸 化 炭 素 瓦 斯 無 シ)

(有 毒 一 酸 化 炭 素 瓦 斯 無 シ)

隧 道 用 (無 臭 無 害)



(カ タ ロ グ 贈 呈)

### 特 徴

1. 純 國 産 過 鹽 素 酸 塩 爆 藥
2. 安 價 ニ シ テ 威 力 強 烈
3. 取 扱 法 簡 易 衝 撃 ニ 鈍 感 ニ シ テ 安 全
4. 成 分 ノ 夏 季 滲 出、冬 季 凍 結 皆 無
5. 坑 內 用 ハ 無 臭 無 害
6. 原 料 全 部 同 系 會 社 ノ 製 造 ニ テ 自 給 自 足

## 昭 和 火 藥 株 式 會 社

取 締 役 社 長 森 轟 昶

本 社	東 京 市 京 橋 區 寶 町 一 ノ 七 味 ノ 素 ビ ル	(電 話 京 橋 56) 152-156)
		7.111-7.115)
京 城 營 業 所	京 城 府 南 大 門 通 二 ノ 一 日 本 生 命 ビ ル	(電 話 本 局 ② 3408)
作 業 所	千 葉 縣 夷 隅 郡 興 津 町 守 谷	(電 話 千 葉 縣 興 津 16)

# 株式會社 橫河橋梁製作所

本社

東京市芝區西芝浦二丁目七番地

電話三田(45)園1173番

營業科目  
鉄綴及電弧溶接  
鋼橋梁、鐵塔  
鐵骨、鐵管  
ポイントクロッシング  
軌條用タイプレート  
其他附帶業務

東京五場 東京市芝區西芝浦二丁目七番地

電話三田(45) { 1171番  
1172番  
1173番  
1403番

大阪五場 大阪市港區南境川町三丁目三〇番地

電話西(43) { 2582番  
2583番  
2584番

奉天出張所 奉天八幡町二番地

電話 6189番

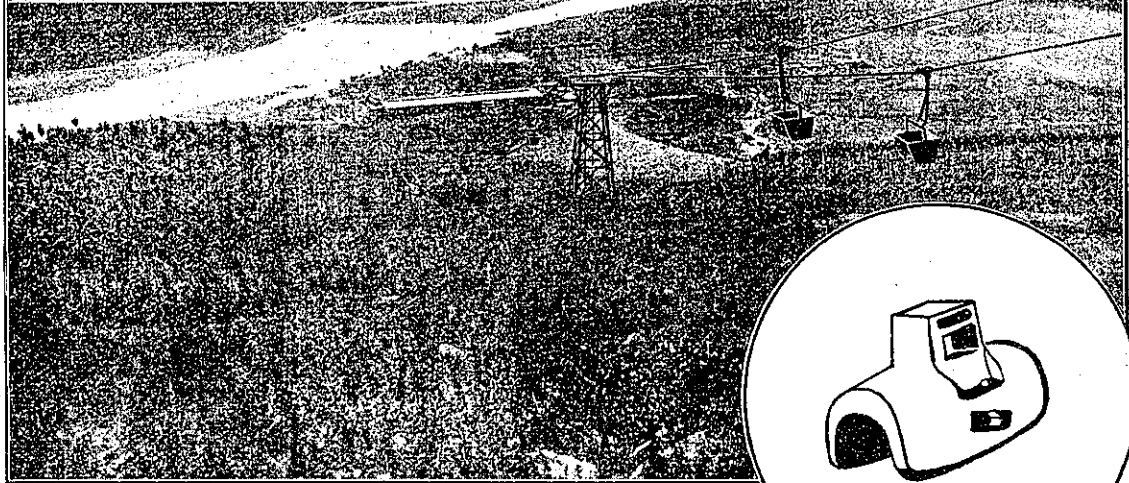
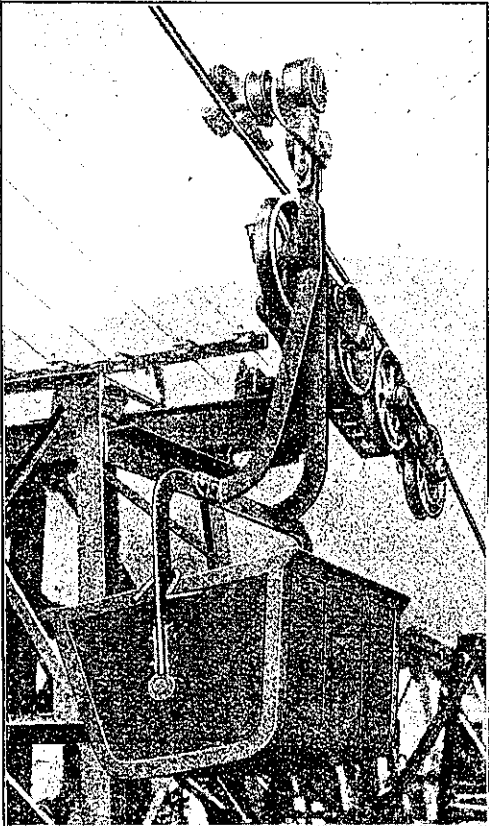
專賣特許  
**土持式索道**

中心把索三點支持屈曲緩和

專任技術者

工學士 佐藤 公平  
 發明者 土持 治

【カタログ贈呈】



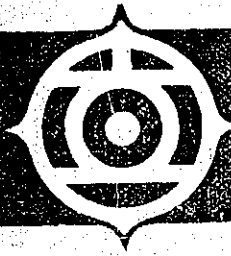
(滿洲國本溪湖索道)

「滑ラ又改良鐵鞍」

東京市荒川區尾久町五丁目七六三番地

**東京索道株式會社**

電話 下谷 三〇五番 三〇六番



# 日立製作所

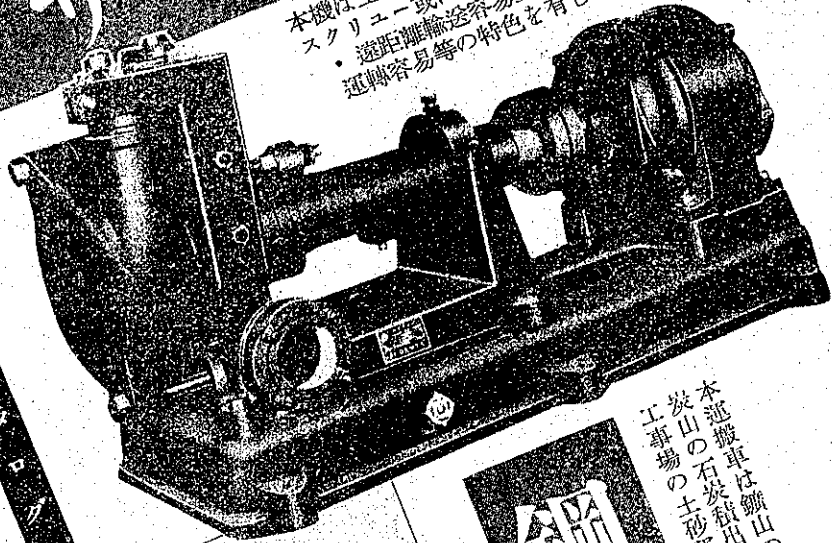
東京丸の内

## 日立

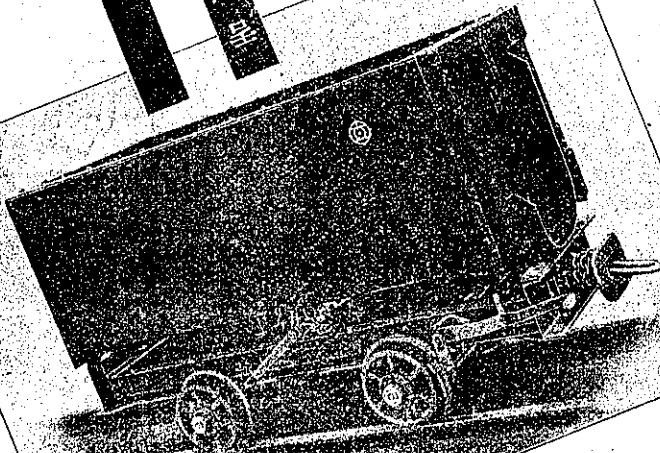
## サンドポンプ

本機は土砂を運輸或は高所に運び揚げるスクリーン或はバケットコンベア等に比し

- ・ 遠距離輸送容易且破費・設備費安價
- ・ 運轉容易等の特色を有して居ります。



カタロク 附送



## 鋼製運搬車

本運搬車は鑛山の鑛石運搬、炭山の石炭積出、或は各種土木工事場の土砂運搬等に好適であります。

# 三星印

# 萬年

# タスト



## 特 徴

- 本品は堤防道路等のコンクリートのエクスパンションジョイントに使用するアスファルト目地板なり。
- 特種優良なるアスファルトコンパウンドに石綿類を混和したる故寒暑にもよく耐へ蒸發減量少なく、永久……萬年に能耐久力を有す。

商工省選定舶來對比國產優良品  
大藏省營繕管財局並諸官省御採用品  
滿鐵關東軍並朝鮮總督府御採用品

三星印ギルソイド

ルーフイング (御報次第店員參上カタクログ進呈)

特許	第 70210 號	號
上上	第 94126 號	號
上上	第 84903 號	號
上上	第 86080 號	號
上上	第 95227 號	號
上上	第 95176 號	號
上上	第 116875 號	號
新案	第 159715 號	號
實用	第 134191 號	號
同上	第 199056 號	號
同上	第 14162 號	號(公)
同上	第 14813 號	號(公)

## 田島應用化學工業所

營業所及小工場	東京市足立區小塚町六三三(町名變更)	電話	上 84)6797 番 淺 5513 番 淺 2569 番
尾久工場	東京市荒川區尾久町二丁目三二一	電話	下 谷(83)6569 番
宮城工場	東京市足立區南宮城町四六六		
大阪支店	大阪市北區中之島六丁目六番地	電話	土佐堀 7294 番 土佐堀 5682 番
滿洲支店	大連市山縣通一四九	電話	本局 5776 番
代理店	東京・北海道・九州・臺灣・朝鮮・滿洲・上海・青島		