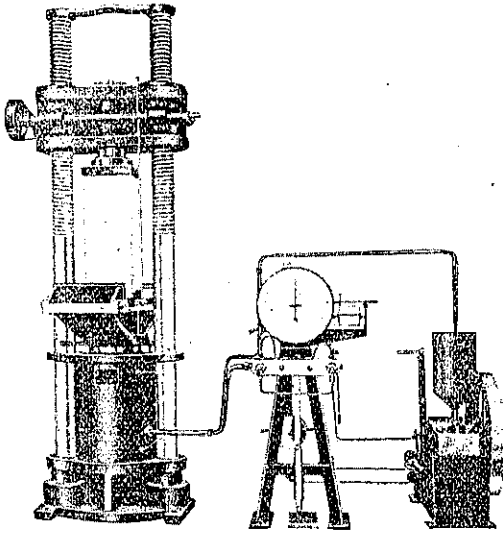


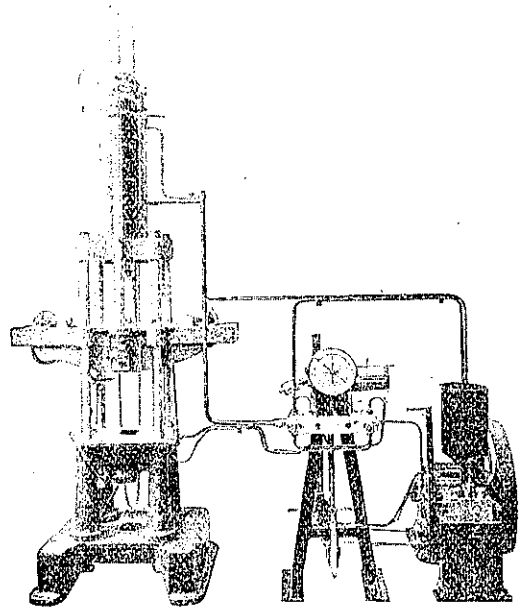
營業科目

各種材料強弱試驗機
セメント試驗機
各種動力計

衡器及天秤類一般
鐵道及鑛山用貨車掛衡橋
專賣特許東京衡機自働秤



東京衡機アムスラー型三百吨耐壓及彎曲試驗機
特許東京衡機式改良振子動力計附



東京衡機アムスラー型萬能材料試驗機
力 量 50 吨

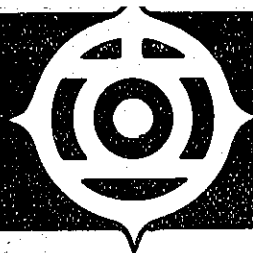
合資
會社

東京衡機製造所

代表社員 工學博士 伊東久米藏

本店 東京市麴町區丸ノ内二丁目六番地
工場 東京市品川區北品川四丁目五一六番地

電話九ノ内(23)一七八八番 一九二四番
電話高輪(44)一八八五番 一〇七五番



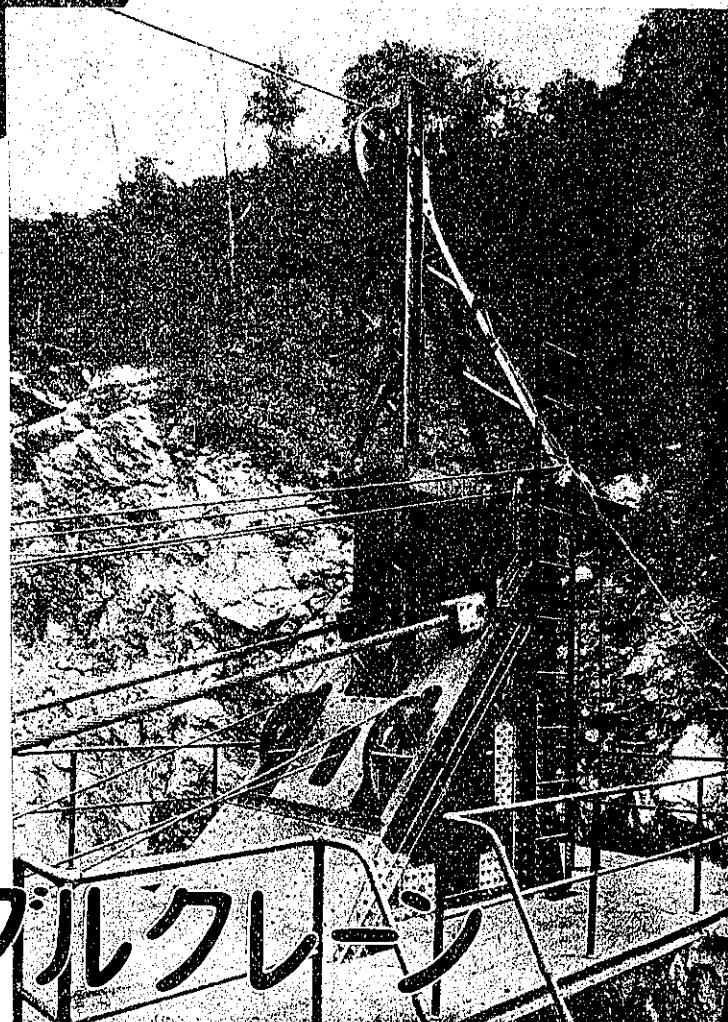
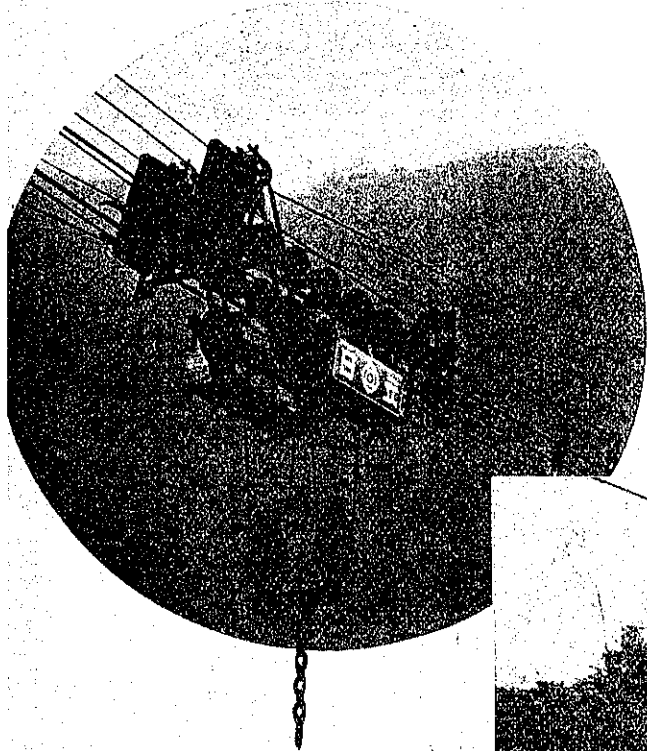
日立製作所

東京・丸ノ内

7.5 吨ケーブルクレーン

九州送電株式会社納

本機は堰堤の築造用コンクリート等の運搬に使用されるもので斯の如き大規模なケーブルクレーンは本邦最初のものであります。

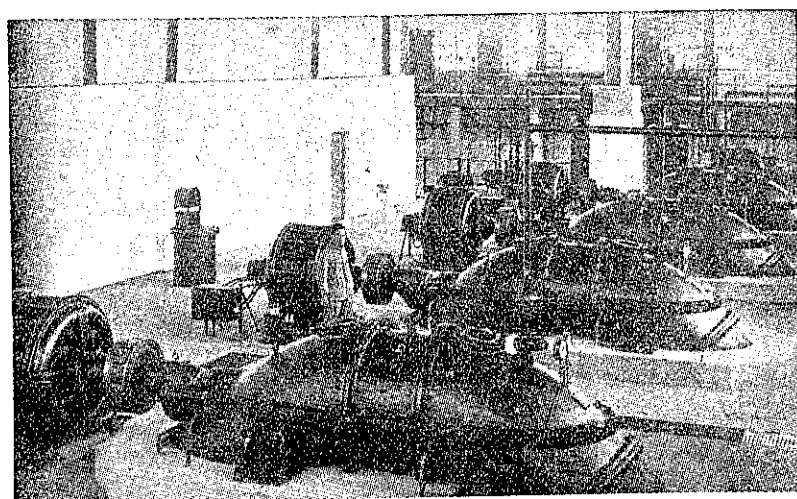


仕様

型式	片側可動型複線式
荷重	コンクリート 7.5 吨
径間	340 米
揚程	112 米
捲揚	30 米毎分
捲卸	60 米毎分
	85-110 馬力
横行	240 米毎分
	130 馬力
縦行	6 米毎分
	10 馬力 2 臺
電源	200 V 50~

日立ケーブルクレーン

最大 最優
荏原製作所



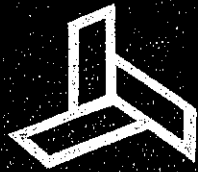
東京市下水用エハラ軸流ポンプ

ポンプ 水車
送風機 濾過機

東京市品川区西品川二丁目七五〇

大阪朝日ビルディング

京城府長谷川町五〇



水瓦 衛簡 弁
 道斯 生易 水類
 用 事道 消
 高 用
 級 鑄 鐵 管
 S PL 其 他 附 屬 管 品
 火 柱

カク商報進呈

株會東
 武社宗
 隅 尚
 田 島 寺
 川 町 三
 精 六 九
 鐵 所

電話

一一五〇
 六六一四
 七七五〇
 五六〇四
 番番番番



國 産 爆 薬

カーリット

營業品目

型錄贈呈

黒	印	カーリット	土	木	用
黒	L	印	採	石	用
紫		印	鑛	山	用
樺		印	隧	道	用
緑	印二〇	號	炭	礦	用
炭		礦	指	定	炭坑用

特 徴

爆 發 威 力 ノ 強 大
 取 扱 ヒ ノ 安 全
 貯 藏 運 搬 ノ 簡 易
 大 爆 破 ニ ヨ ル
 土 木 工 事 ノ 經 濟 化

淺野カーリット株式會社

東京丸ノ内海上ビル

電話丸ノ内(23)2964 4959番

製品工場 横濱市保土ヶ谷區佛向町 電話 長者町 3762 番
 原料工場 群馬縣群馬郡古卷村 電話 澁川 277 番

加 藤 誠 平 著

内務省國立公園技術員

橋 梁 美 學

最 新 刊

新四六倍判布裝・140 頁・定價三圓五十錢
色刷挿繪 6 葉・挿圖 108・内地送料 12 錢

本書は橋梁界待望の的なりし本邦最初の橋梁美學書にして、正に日進月歩の我が橋梁技術界の動行に適合し、明日の橋梁界に指針を與ふ可き世界の最高水準を行く豪華版にして、明解なる理論と、複雑なる實際問題の解析は廣く内外の實例に就きて、懇切なる説明餘す所なく、言々句々之れ著者の實務より得たる貴き體驗に基かざるなし。著者が東京帝國大學農學部に於て造園學を修め、更に進んで帝大大學院に於て工學部土木學科を專攻せる眞摯なる新進學者であると共に、時代の尖端を行く内務省國立公園のエキスパートとして名聲高き少壯技術官である。橋梁設計家・公園技術者、學生諸士は素より廣く土木家、造園家、並に觀光事業、風景地經營に携はる人士必讀の良書として敢て一讀を薦める。時代に生き、良き設計家たらんとする者は座右に本書を備へられよ。

主 要 目 次

◇第一章 緒論 ◇第二章 橋梁美學思潮 ◇第三章 美的構成の諸原則 ◇第四章 橋梁の型と其の美的構成 ◇第五章 各種橋梁の美的價值並に其の環境との關係 ◇第六章 各種風景型式に對する橋梁設計の標準

東 京・神 田・神保町・二丁目・振替東京二一六九一

山 海 堂 出 版 部

社団法人 土木學會

關西支部編纂

土木用材總覽

昭和十一年四月發行

(第六版)

昭和十一年版

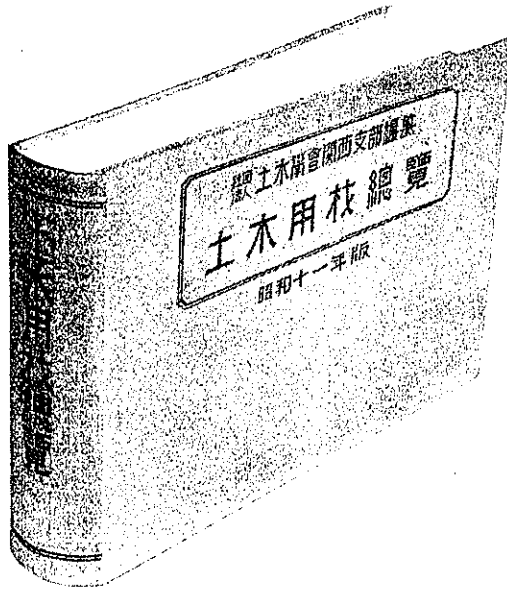
「土木用材總覽」編纂趣旨

「土木用材總覽」頒布先

本書ハ土木測量、設計、工事ニ必要ナル機械器具及ビ諸用材ト其ノ製造販賣業者名及其ノ營業所々在地、電話番號等ヲ最モ迅速ニ且ツ最モ簡單ニ調査シ又選擇スルヲ目的トシテ本學會關西支部ニ於テ専門技術家ニ依頼編纂シ毎年改正増補ノ上刊行ス
 本書ハ本會々員、本書掲載業者及一般土木界ニ頒布スルモノニシテ昭和十一年版ハ約一萬冊發行ス

便利と重要・土木業者及技術者の好伴

本邦ニ一ツノ



裝幀頁數
 表紙ペーパーライン横線
 四六版約四百頁
 アポイント活字横組
 七ポイントエオ順組
 定價 金壹圓五拾錢 送料八錢

土木用材總覽內容

本書ニ登録セル土木用材ハ下記種類ヲ網羅シテ之ニ詳細ナル索引ヲ附シ一品種毎ニ其製造販賣業者名及其營業所所在地、電話番號等ヲ容易ニ見出し得ルヤウ編纂セルモノニシテ本書登載會社商店數約千六百、登載用材品種約六千點ノ多キヲ數フ

鋼鐵鋼及金屬材	ガ	ラ	ス
機械及器具	陶	磁	器
通信運搬機器	護	謨	製品
電氣瓦斯用具	ロ	1	ア
鐵	石	油	塗料、壁材、藥劑
木	材	計	量
石	炭	測量製圖器具	
アスファルト	絹、綿、麻	布、紙	
セメント	草		
コンクリート製品	雜		

大阪市北區堂島中二丁目九番地

發行所 土木學會關西支部

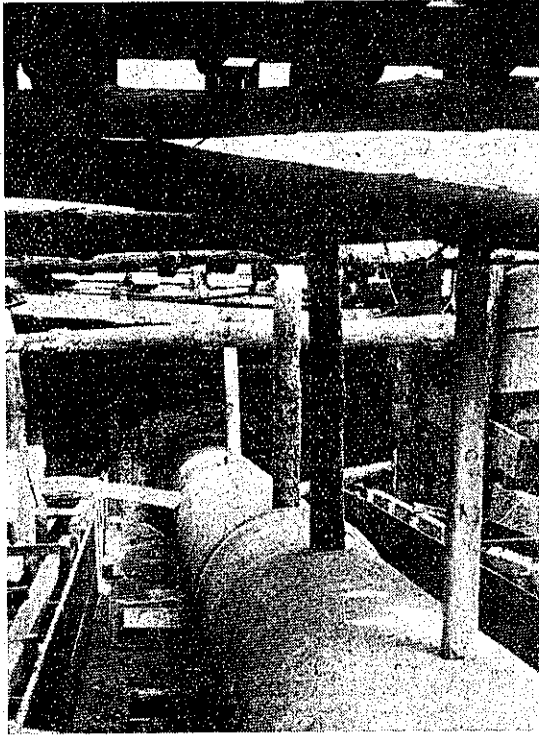
電話北 (四五六・五三六) (五八〇・六二〇)
 振替口座大阪八二五九九番

御申越次第
型録贈呈

特許
ヒューム鋼管
電弧溶接鋼管
ヒューモゼニアス管
(ニューヒューム管)

中央線國分寺驛構内

内徑六〇〇耗ヒューム鋼管布設實況



●營業所

東京市丸ノ内仲三號館

電話九ノ内長三八九六

●工場

横濱市生麥町埋立第三地區

電話鶴見長二、四五六

帝國ニューヒューム

鋼管株式會社

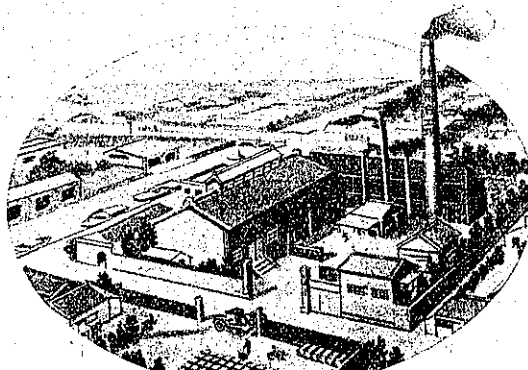
光塗料

簡單ニシテ經濟的ナル(コンクリート)ノ防水ト保護

コンクリート用

(上塗)

●特徴
耐酸、耐アルカリ、耐油
耐水、耐電壓、耐熱、耐寒



村岡商會工場全圖

製造元 村岡商會

工場事務所

東京市龜戸町一丁目一〇四
東京市龜戸町一丁目一〇〇
電話墨田(74)三二六〇
振替口座東京四六五八五

鐵管燒付用
鐵材用

●特徴
耐酸、耐アルカリ、耐水
耐電壓、耐熱、耐寒

專賣特許

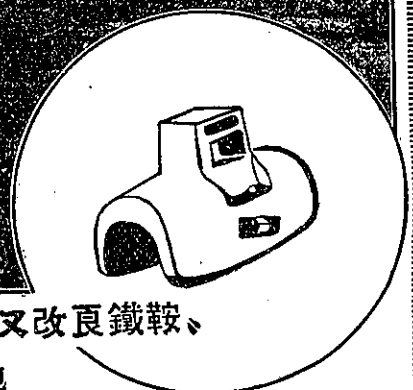
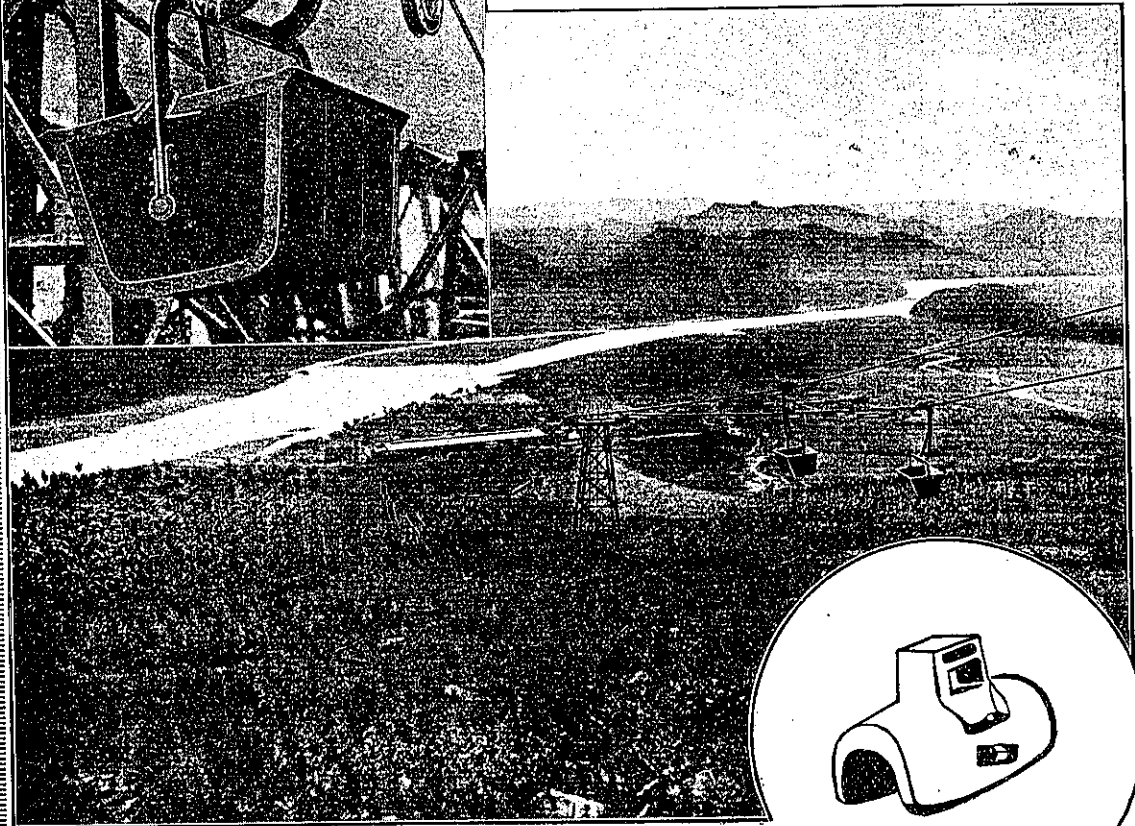
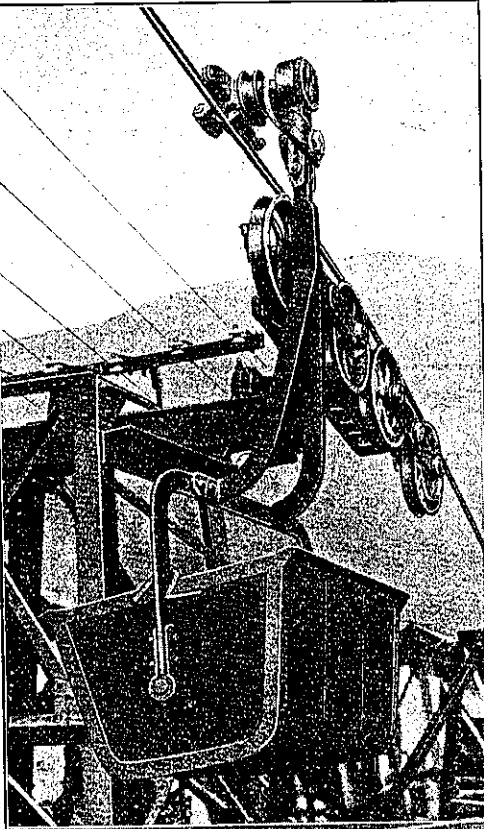
土持式索道

中心把索三點支持屈曲緩和

專任技術者

工學士 佐藤 公 平
發明者 土 持 治

【カタログ贈呈】



(滿洲國本溪湖索道)

「滑ラ又改良鐵鞍」

東京市荒川區尾久町五丁目七六三番地

東京鋼鐵工業株式會社 索道部

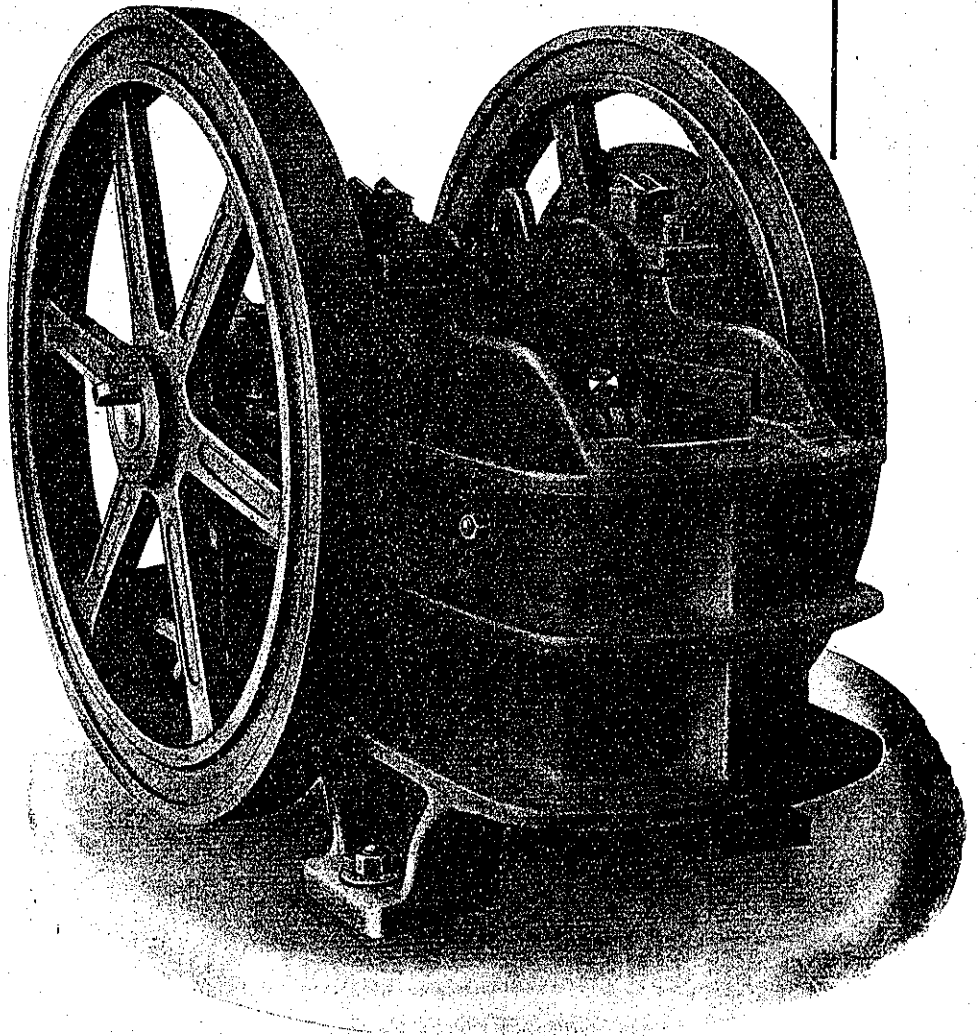
電話 下谷四六五六番 六五八二番

營業種目

各種 碎石機
各種 捲揚機
各種 ポンプ
セメント注入機
コンクリートミキサ
アスファルトプラント
ロードローラー
各種 運搬設備
特許ローリングダム
各種 水門扉
鐵骨建築及橋梁
鑛山用諸機械

設計・製作

10" × 7" 鑄鋼型ブレーキクラツシャー

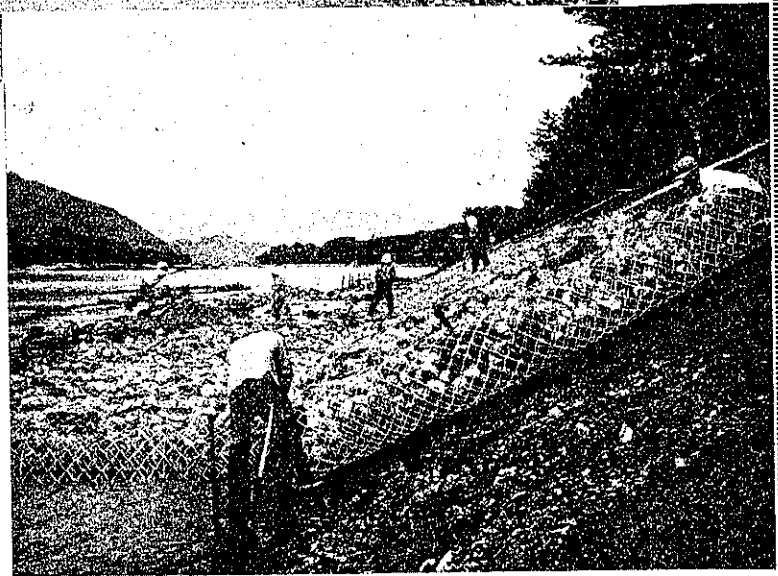
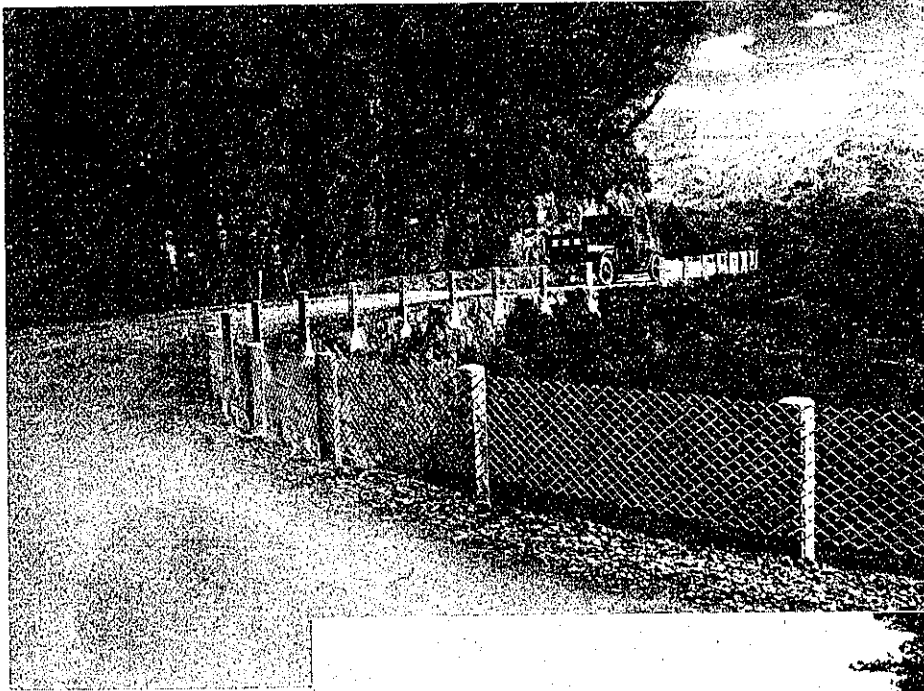


東京市城東區龜戸町九丁目八十七番地

田原製作所

電話墨田(74)〇〇二六・三四一六・五一〇九番

川崎式自動車保護網
道路危険防護用



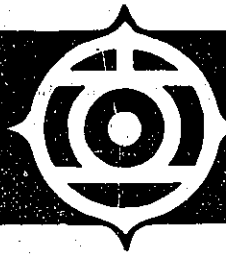
河川工事用
特許川崎式鐵線蛇籠
(形狀各種アリ)

月報カタログ謹呈

東京市芝區田町二丁目

川崎鐵網工場

出張所 大阪市北區道本町 京城府古市町四三 札幌市北四條東一丁目



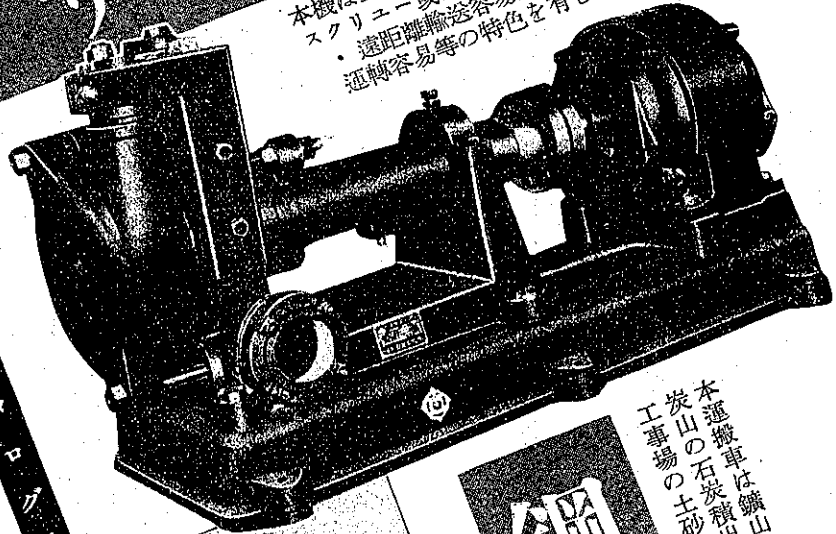
日立製作所

東京丸の内

日立

サンドポンプ

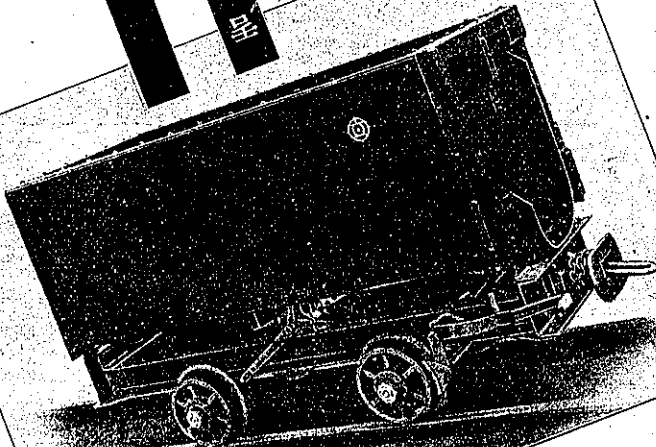
本機は土砂を運輸或は高所に運び揚げる
スクリーン或はバケットコンベア等
・遠距離輸送容易且確實・設備費安價
運轉容易等の特色を有して居ります。



カタログ贈呈

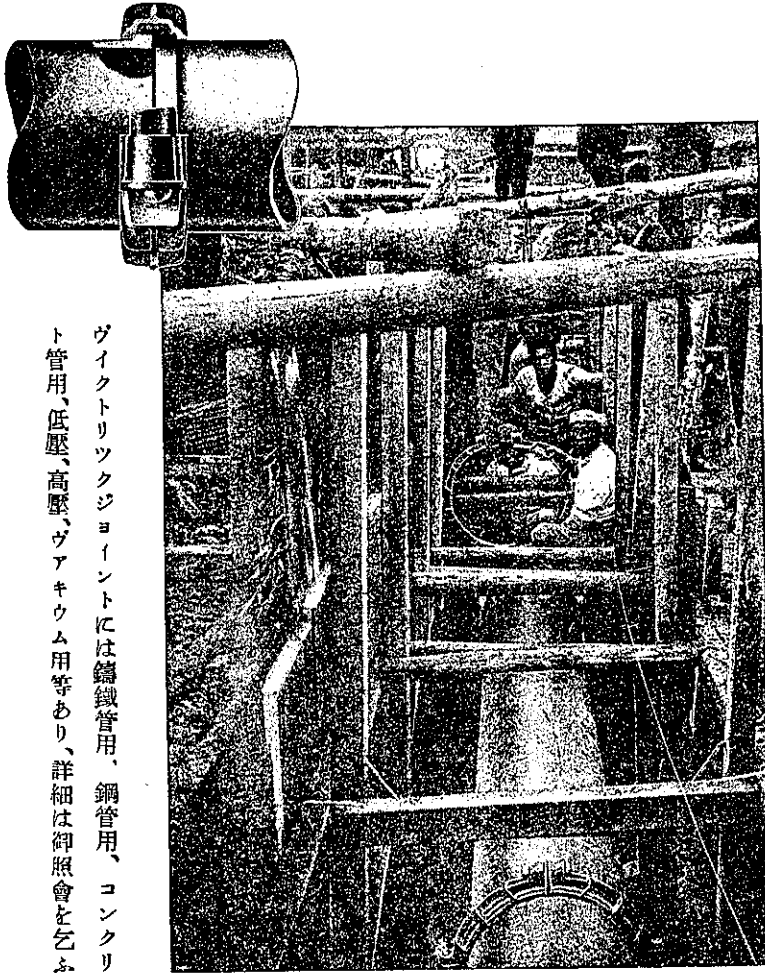
本運搬車は鑛山の鑛石運搬、
炭山の石炭積出、或は各種土木
工事場の土砂運搬等に好適であります。

鋼製運搬車



國產特許 ヲイクトリックヅョイント

濱松市水道
安間川河底伏越工事實況
(二十吋ヲイクトリックヅョイント採用)



ヲイクトリックヅョイントには鑄鐵管用、鋼管用、コンクリート管用、低壓、高壓、ヴァキウム用等あり、詳細は御照會を乞ふ。

本品の特長

- 漏洩絶無
- 屈撓自在
- 鐵管費輕減
- 布設迅速
- 暗所水中にても作業し得
- 橋梁其他震動場所に最適
- 伸縮管不要
- 世界的試練を経たる國産品

内階
七之
丸ビル
東京上
海

日本ヲイクトリック株式會社

電話丸之内
(23) 2018