



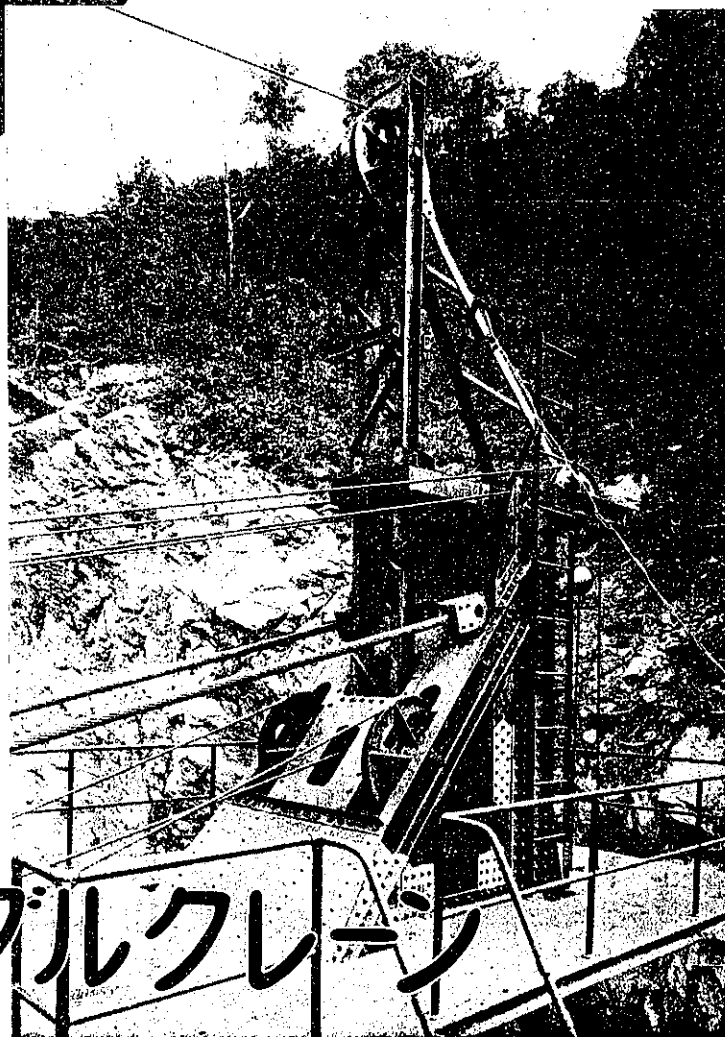
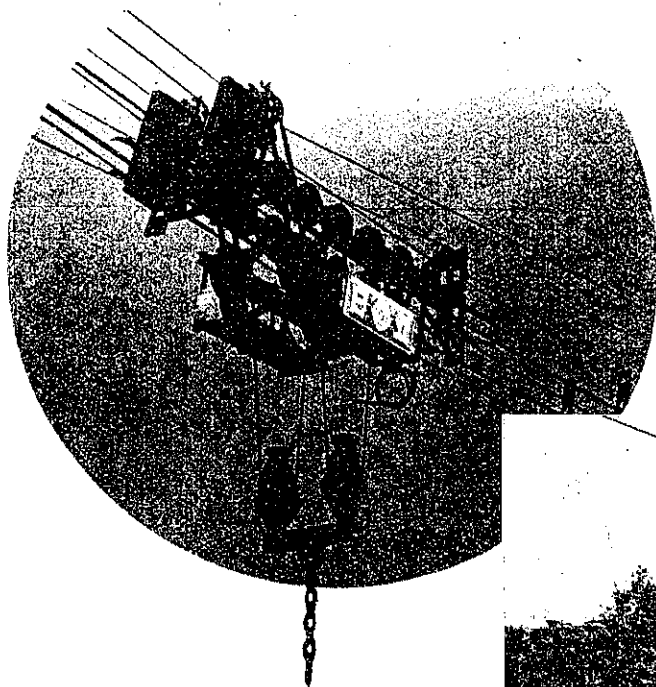
日立製作所

東京・丸ノ内

7.5 噸ケーブルクレーン

九州送電株式会社納

本機は堰堤の築造用コンクリート等の運搬に使用されるもので斯の如き大規模なケーブルクレーンは本邦最初のものであります。



仕 様	
型式	片側可動型複線式
荷重	コンクリート 7.5 噸
徑間	340 米
揚程	112 米
捲揚	30 米毎分
捲卸	60 米毎分
	85-110 馬力
横行	240 米毎分…130 馬力
縦行	6 米毎分…10馬力 2 臺
電源	200 V 50~

日立ケーブルクレーン

活版
 平版
 オフセット
 寫眞銅版
 コロタイプ
 各種
 製版
 印刷

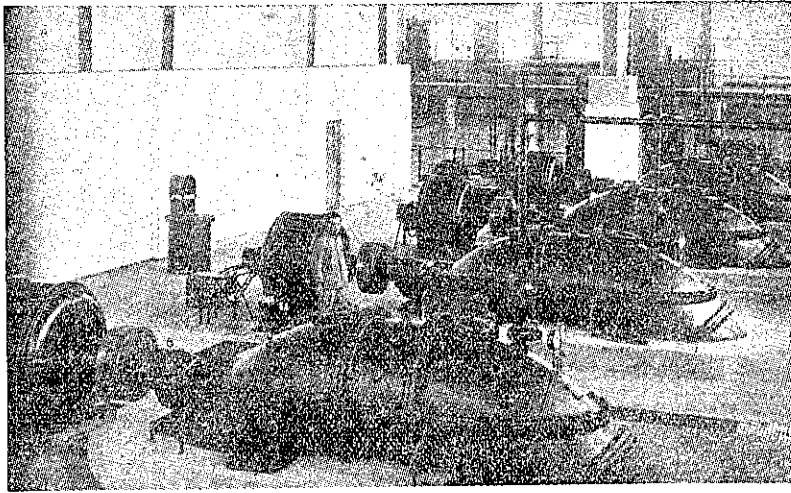
活版部 三秀舎

東京市神田區美土代町
 電話神田二八五九番
 電話神田二八六九番
 電話神田三五三〇番

平版部 方英社

東京市神田區美土代町
 電話神田一三七〇番

最大 優
荏原製作所



東京市下水用エハラ軸流ポンプ

ポンプ 水車
送風機 濾過機

東京市品川区西品川二丁目七五〇

大阪朝日ビルディング

京城府長谷川町五〇

專賣特許

土持式索道

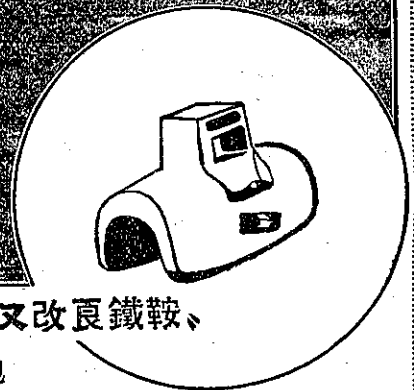
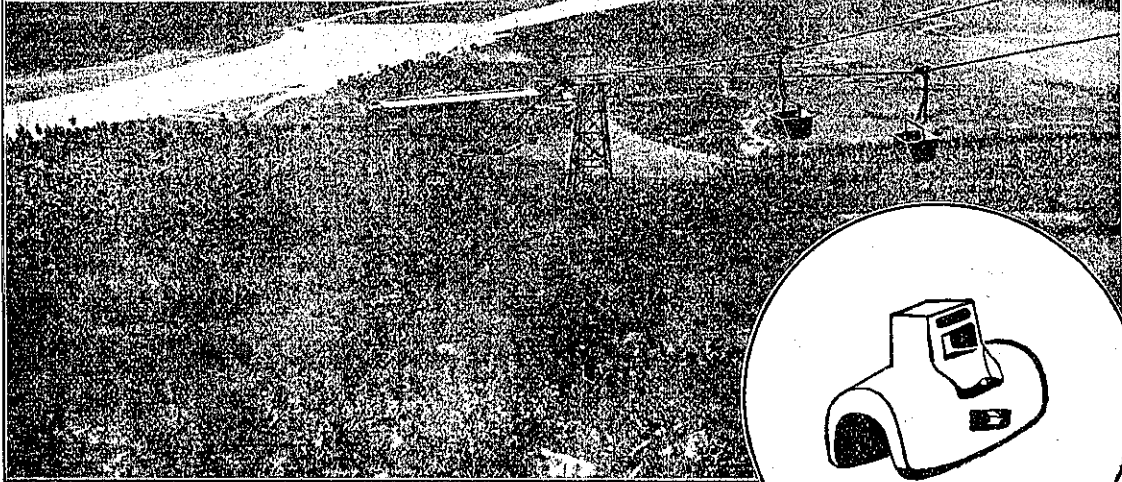
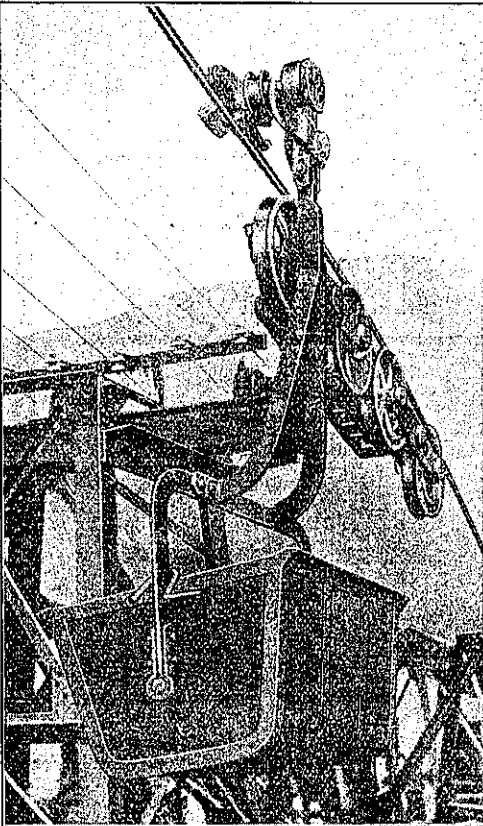
專任技術者

工學士 佐藤 公平

發明者 土持 治

【カタログ贈呈】

中心把索三點支持屈曲緩和



(滿洲國本溪湖索道)

「滑ラ又改良鐵鞍」

東京市荒川區尾久町五丁目七六三番地

東京鋼鐵工業株式會社 索道部

電話 下谷四六五六番 六五八二番

株式會社 橫河橋梁製作所

本社

東京市芝區西芝浦二丁目七番地

電話三田(45)園1173番

營業
科目

銑綴及電弧銲接

鋼橋梁、鐵塔

鐵骨、鐵管

ポイントクロッシング

軌條用タイプレート

其他附帶業務

東京工場 東京市芝區西芝浦二丁目七番地

電話三田(45) { 1171番
1172番
1173番
1403番

大阪工場 大阪市港區南境川町三丁目三〇番地

電話西(43) { 2582番
2583番
2584番

奉天出張所 奉天八幡町二番地

電話 6189番

國 產 品 創 製

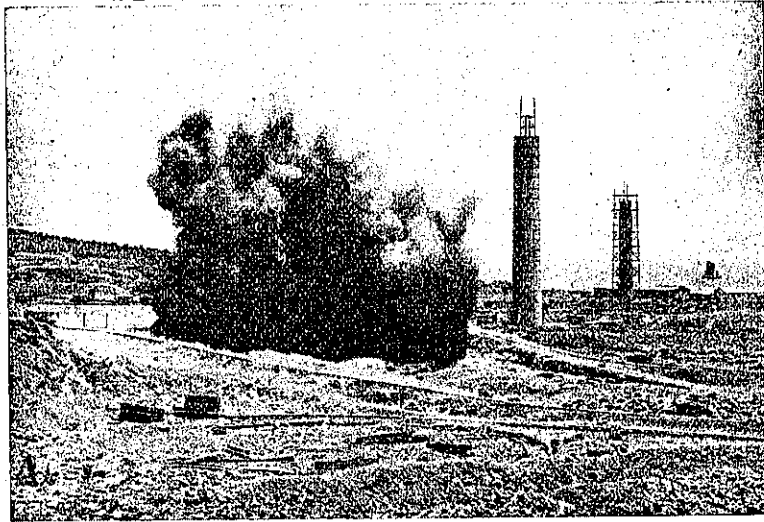
一 般 用 坑 內 用



爆 藥 パ ー ク 口

製 品 種 類

稻	妻	印	一	號	ア	カ	リ	用	
稻	妻	印	二	號	探	鑛	用	用	(有 毒 一 酸 化 炭 素 瓦 斯 無 シ)
キ	リ	印	一	號	探	鑛	用	用	(有 毒 一 酸 化 炭 素 瓦 斯 無 シ)
キ	リ	印	二	號	石	割	用	用	
虎		印	一	號	坑	內	用	用	隧 道 用 (無 臭 無 害)



(カ タ ロ グ 贈 呈)

特 徴

1. 純 國 産 過 鹽 素 酸 塩 爆 藥
2. 安 價 ニ シ テ 威 力 強 烈
3. 取 扱 法 簡 易 衝 撃 ニ 鈍 感 ニ シ テ 安 全
4. 成 分 ノ 夏 季 滲 出、冬 季 凍 結 皆 無
5. 坑 内 用 ハ 無 臭 無 害
6. 原 料 全 部 同 系 會 社 ノ 製 造 ニ テ 自 給 自 足

昭 和 火 藥 株 式 會 社

取 締 役 社 長 森 轟 昶

本 社	東 京 市 京 橋 區 寶 町 一 ノ 七 味 ノ 素 ビ ル	(電 話 京 橋 56) 152-156
京 城 營 業 所	京 城 府 南 大 門 通 二 ノ 一 日 本 生 命 ビ ル	7.111-7.115
作 業 所	千 葉 縣 夷 隅 郡 興 津 町 守 谷	(電 話 本 局 ② 3408)
		(電 話 千 葉 縣 興 津 16)

河海工學 第六編

海工上卷

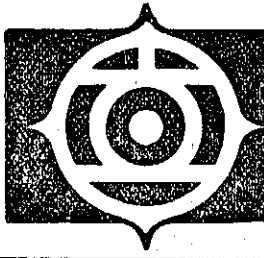
工學博士 君島 八郎 著 菊判六二頁 圖版五四二圖 定價七圓五〇錢 送料一二錢

我國海工學上の最良參資・斯界の現狀に即した大增訂版

我邦は四面海を環らし太平洋の一隅に在つて風浪地震等の外力に曝される事多く、防波堤其の他の工作物が破壊の運命に遭遇した例に乏しくない。それにも拘らず我邦に於ける波力又は波壓等の研究は尙不充分の憾がある。従つて外は風浪地震等の暴力に抵抗し、内は水陸の連絡を順滑にして交通經濟の要衝をなさしむべき海工の良參考書を望むこと甚だ切なるものがある。本書は即ちかかる渴望を癒すべき命を以て出版せられたのであるが、最近我邦のこの方面に於ける諸狀勢の進展に伴ひ、更に今回改版を行つて益々その完璧を期したものである。即ちこの上巻には港灣、港灣外堤、港岸、埠頭設備、上屋及倉庫、埠頭倉庫及船車の連絡の各章を収めてゐるが最近の波力の研究及その實際上の真相の把握に努めると共に更に其他の海工上の豫備的調査と共に最近行はれる防波堤又は岸壁の函塊築造を詳説して、その理論と實際とに亘つて遍く述べてある。之を量的に見れば内容に於ては前版に比して倍加、圖數に於ては五割を増した大增補改訂版である。蓋し、我國河海工學界に於ける最尖端を行く最良の參考書として江湖に推薦するに憚らざるものである。(内容見本送呈)

<p>河海工學第一編 工學博士 君島 八郎 著 價四・五〇 送價一・一四</p>	<p>河海工學第二編 同 著 價六・〇〇 送價一・一四</p>	<p>河海工學第三編 工學博士 君島 八郎 著 價七・五〇 送價一・一四</p>	<p>河海工學 工學博士 君島 八郎 著 價三・八〇 送價一・一四 送價二・二二</p>	<p>地象</p>	<p>氣象</p>
<p>再補訂君島測學 同 著 價五・〇〇 送價一・一四</p>	<p>帝國森林會著 新刊 價一・〇〇 送價〇・〇八</p>	<p>再補訂君大測量學 工學博士 君島 八郎 著 價前各六・〇〇 送價二・二二</p>	<p>日本築港史 同 著 價五・五〇 送價二・二二</p>	<p>地象</p>	<p>氣象</p>

丸善株式會社 (發行所) 東京 日本橋區本町二丁目
 (振替東京第五番)
 東京 丸 田 早 三 田 神 丸
 大 阪 神 戶 京 都 名 古 屋
 廣 島 瀧 岡 仙 臺 札 幌 京 城



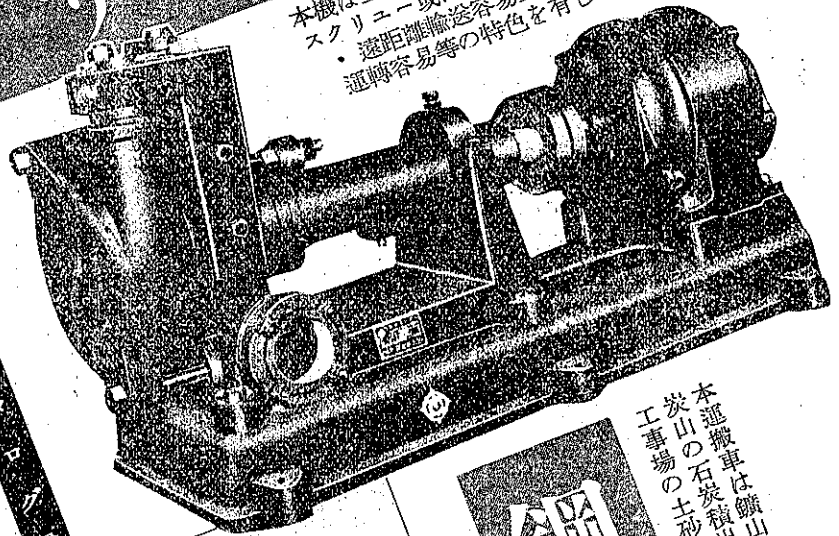
日立製作所

東京丸の内

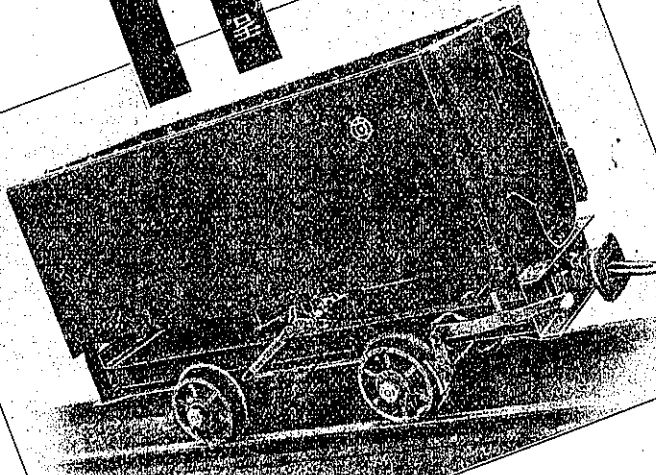
日立

サンドポンプ

本機は土砂を運輸或は高所に運び揚げるスクリュー或はバケットコンベア等に比し
・ 遠距離輸送容易且確實・設備費安價
・ 運轉容易等の特色を有して居ります。



カタクロク輸送



鋼製運搬車

本運搬車は鑛山の鑛石運搬、炭山の石炭積出、或は各種土木工事場の土砂運搬等に好適であります。