

謹 賀 新 年



株 式 會 社

土 木 建 築 請 負 業

支 店

間

組

取 締 役 社 長 小 谷 清

本 店 東 京 市 赤 坂 區 青 山 南 町 一 丁 目 一 番 地

電 話 赤 坂 代 表 二 六 二 三 三 六 二 五

出 張 所

〔 名 古 屋 福 岡 新 京 哈 爾 濱 其 他 內 鮮 滿 各 地 〕

大 阪 市 北 區 中 ノ 島 朝 日 ビ ル 內
電 話 本 局 八 八 一 四 五 〇 〇 夜 局 二 七 〇 〇
下 關 市 新 町 一 丁 目 一 二 一 五 七 番 地
電 話 下 關 三 八 五 一 三 四 八
朝 鮮 京 城 府 漢 江 通 十 一 番 地
電 話 龍 山 四 四 〇 七 七 八 一 〇 九 五 一 二 五 一
大 連 市 東 公 園 町 五 拾 五 番 地
電 話 大 連 本 局 三 六 八 五 同 四 五 四 〇

謹賀新年



株式會社

大林組

本店

大阪市東區京橋三ノ七五

支店

東京市麴町區丸ノ内一ノ二
橫濱市中區相生町三ノ五三
名古屋市中區新柳町六ノ三
福岡市中區島町五九
大連市東公園町三五
京城府南大門通二ノ一

營業所

京都市中京區堺町通御池下丸木材木町六七五
神戶市神戶區海岸通十二番
金澤市下堤町六一
靜岡市傳馬町一三七
廣島市研屋町四
仙臺市南町六
北臺市榮町一
新京市永樂町三
奉天市青葉町四

謹賀新年

創業明治二十年
土木建築請負業

株式會社

錢

高

組

東京
大阪

東京市京橋區木挽町五丁目二番地

電話銀座一圓 三八八〇番 三八八一番
三八八二番 四四四八番

大阪市西區土佐堀通三ノ廿四番地

電話土佐堀一長 三四一七番 二四一八番
一一二四番

出張所

名古屋市東區武平町四丁目五番地
電話東四三四四番

京城府竹添町二丁目四十五番地
電話光化門一四一八番

大連市楓町百二十番地
電話五九二四九番
五七七九番

奉天藤浪町四五番地
電話六七二五番

新京八島通り十八番地ノ二

電話三五九〇三番
三五四七番

取締役 錢高太郎
取締役 錢高久吉

謹賀新年

土木建築請負業

特許日新式火葬裝置築造

特許
高新式
塵芥燒却爐築造並販賣

中央土木株式會社

專務取締役 宮長平作

本社 東京市芝區田村町一丁目一番地

電話銀座一、七九八番

出張所

大阪、名古屋、橫濱、富山
大助 川(茨城縣)、木戶川(福島縣)
宇部(山口縣)、因島(廣島縣)

謹賀新年

株式會社 組島飛

取締役會

吉文島飛

取締役會

繁島飛

本社 福井市豐島中町百六十番地
電話 七二三番

營業所 東京市麴町區丸ノ内二丁目十八番地
昭和ビル

電話 丸ノ内(23) 三三〇七
三三〇八

出張所 名古屋市中區西日置町市二八番地
札幌市北三條西十七丁目二番地
大阪市西區靱南通一丁目 日清生命二階
京城府古市町十四番地
大連市山縣通り五五第二山縣ビル
新京朝日通り八十一ノ二

謹 賀 新 年

創業明治二十四年 土木建築請負業

本店 秋田市龜ノ丁東土手町二十九番地

電話秋田 長 二一三番
二三四番

合資 會社 栗原組

代表社員 栗原源藏

東京支店 東京市淺草區柳橋一丁目十五番地

電話淺草 (84) 長 〇〇三番
〇二三番

旭川支店 北海道旭川市四條通四丁目右八號

電話旭川 長 二七一三番
二八四七番

大連支店 大連市菫蒲町二十六番地

電話大連 (三) 一七七〇番

土木建築 請負業

和歌山市小野町三丁目三十番地

電話 (四五五) 四五五番



合資 會社

西本組

代表社員 西本健次郎

同 西本竹吉

東京支店 東京市京橋區木挽町二丁目十七番地

電話京橋 四、七一〇番

大阪支店 大阪府北區中之島三丁目三番地朝日ビル七〇八號

電話本局 自四、五〇〇一至四、五〇五番

京城支店 京城府若草町一〇六番地

電話本局 二、九五六番

謹 賀 新 年

株 式 會 社

鴻 池 組

本 店 大 阪 市 西 淀 川 區 傳 法 町 北 三 丁 目 六 七

支 店 東 京 市 京 橋 區 銀 座 六 丁 目 三 番 地 二

支 店 福 岡 縣 戶 畑 市 明 治 町 一 丁 目 五 〇 三 八

出 張 所

名 古 屋 市、神 戶 市、松 江 市、京 都 市
函 館 市

東 京 市 芝 區 田 村 町 三 丁 目 十 一 番 地 一

星 野 合 資 會 社

電 話 園 芝 (43) 一 七 五 五 番

謹 賀 新 年

大阪市北區宗是町一番地

宇 治 川 電 氣 株 式 會 社

社 長 林 安 繁

東京市麴町區丸ノ内一丁目二番地

上 毛 電 力 株 式 會 社

謹 賀 新 年

東京市京橋區銀座四丁目三番地二

大日本電力株式會社

電話京橋(56) 自二〇〇〇番
至二〇〇二番

東京市京橋區銀座四丁目三番地二

帝國電力株式會社

電話京橋(56) 二五二七番

謹 賀 新 年

土木建築電氣工事請負

大阪市東區高麗橋詰町參拾壹番地ノ壹



若 林 工 業 株 式 會 社

電 話 東 四 三 六 四 番

永 久 性 壓 力 管
エ タ ニ ッ ト パ イ プ

用 途

上水道管、電纜管、瓦斯管、溫泉引湯管、鹽田鹹水輸送管、工業用水管、其他

特 徵

耐高内壓力、酸化腐蝕電蝕作用絶無、耐久力無限、熱ノ不良導體、價格低廉、流水量大、長尺輕量、施工簡單、切斷穿孔自由

規 格

管長 3m—4m 管徑 75m/m—80m/m 静水壓 15m—75m

日 本 エ タ ニ ッ ト パ イ プ 株 式 會 社

東 京 ・ 大 手 町

謹 賀 新 年

弊社儀今般一層時局ニ對應スル爲メ工場諸設備ノ擴張ヲ計リ資本金ヲ倍增シ
社名並ニ本店所在地ヲ變更仕候間此段謹告候

追而一般事務ハ従前ノ通り横濱市鶴見區末廣町二丁目壹番地鶴見工場ニ於テ執務致居候間
申添候

資本金 貳千五百萬圓

社 長 淺野 良三

鶴見製鐵造船株式會社

(舊稱 株式會社淺野造船所)

本 店 東京市麴町區丸ノ内一丁目六番地壹

(海上ビル新館三階)

鶴見工場 横濱市鶴見區末廣町二丁目壹番地

淺野船渠 横濱市神奈川區橋本町二丁目壹番地

謹 賀 新 年

尼崎築港株式會社

京濱運河株式會社

東京灣埋立株式會社

港灣工業株式會社

鶴見臨港鐵道株式會社

謹 賀 新 年

強 度 高 く
硬 り 早 く
工 期 短 縮
使 つ て 經 濟 な

低 發 熱
大 塊 コ ン ク リ ー ト 用



一般工事用

説明書送呈

浅野セメント株式会社

東京市丸ノ内
海上ビル新館

謹 賀 新 年

コンクリート工事の 合理化とは？

⊗ 秩父高級セメント

品 質： 高珪酸系ノ高級セメントトシテ獨特ノ品質ヲ保有シ内外ニ聲價アリ。

性 能： 特ニ急運工事、寒中施工ニ好適、混凝土ハ物理化學的ニ耐久性强大、骨材トノ混和良好、長期増進率多大ナルコト等。

⊗ 秩父珪酸セメント

品 質： 一般ニ普通セメントト差異ナク且ツ特殊ノ製造法ト珪酸質物質ノ配合ニヨリ防水耐酸耐熱等ノ特徴アリ。

性 能： 道路床面舗装用、隧道地下鐵工用、爐壁、煙突、煙道、鍛冶爐、炭燒窯等、河海水中工用、薬液及醬油槽、製鹽製糖タンク、水槽用、各種加工製品用ニ好適。

⊗ 秩父普通セメント

品 質： 一般市販品ニ對シ斷然優良ナルコト勿論ナルモ獨特ノ製法ニヨリコンクリート強度ノ強大ナルコト他ノ追隨ヲ許サズ。

性 能： 一般土木建築工事ニ好適。

秩父セメント株式會社

東京市丸ノ内一ノ二
電話(代)丸ノ内一三六一番

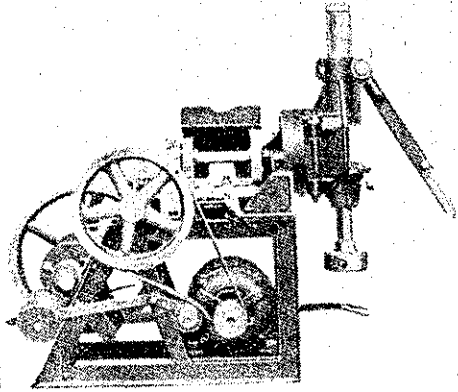
謹 賀 新 年

淺野物産の國産試錐機と 鑛山、炭礦、溫泉調査

(1) 國産試錐機の本流ヤマト式試錐機

★我國鑛業界ボーリング技術のオーソリ
チー工學博士日下部義太郎氏により考
案國産化せられたる世界的優秀機にし
て下記特徴を有す。

1. 鑛床、炭層、一般地質、調査用と
して正確なるコアを採用し得。
2. 高價なるダイヤモンドの代りにヤ
マト硬合金及ショットボールの併用
に依り工程増大錐進費低減す。(ダ
イヤモンドの二分之一乃至三分之
一)
3. 手動又は三馬力乃至十馬力程度の
モーター又はガソリンエンジン運
轉の小型機にして運搬移動取扱輕
便、且つ運轉操作簡易なり。
4. 同一箇所にて掘付けたる儘にて三百
六十度全方向に掘鑿可能なる上回
轉數の變化調節自在なる機構にし
て斷然歐米型より優秀なるものに
即ち此所に掲げたるヤマト式B型
あり。
5. 本機は回轉専用機、衝撃専用機、
回轉衝撃兼用機の三種に大別し孔
徑深度に依り小型、中型、大型、特大型に分類し回轉式機構のものにA型(ク
レリヤス式)とB型(日下部式)とあり衝撃式機能のものに緩衝撃式と急衝撃
式とあり、ユニバーサル(回轉衝撃兼用機)B型急衝撃式こそは弊社が全世界
に向つて誇り得る最優秀機なり。



最新ヤマト式B型回轉専用試錐機

★納入數 昭和九年春以來已に約二百臺を販賣せり全國的に殆んど當社のヤマト式使
用せらる。

★ヤマト式グラウチング 即ちセメンテーションは最近鑛山炭鑛の如く鑛業界のみな
らずボーリングと共に土木建築工事界に於て盛に施行せらるるに至りしを以て之に
適するが如きヤマト式グラウチング装置を製作し斯界技術の向上に資す。

(2) 鑛山、炭礦、溫泉の調査と試錐工事請負

鑛山、炭鑛、溫泉の地質鑛床調査より一般探鑛指導と試錐工事を請負ひ本邦鑛業の
開展に資し大方各位より調査を一任せらる。

東京 淺野物産株式會社 大阪
機 械 部

東京丸ノ内海上ビル 電話丸ノ内(23) { 2580—2589
4170—7179



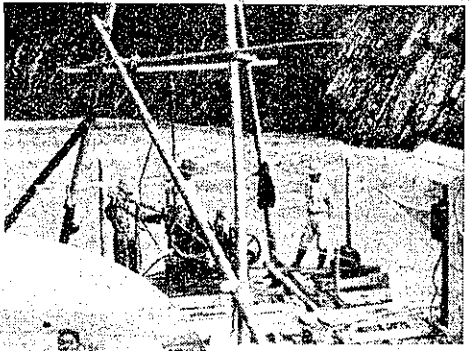
謹 賀 新 年

CORE BORING

正確・迅速なる基盤地質調査
試錐機製作販賣と試錐工事請負

特許利根式試錐機
の 特 徴

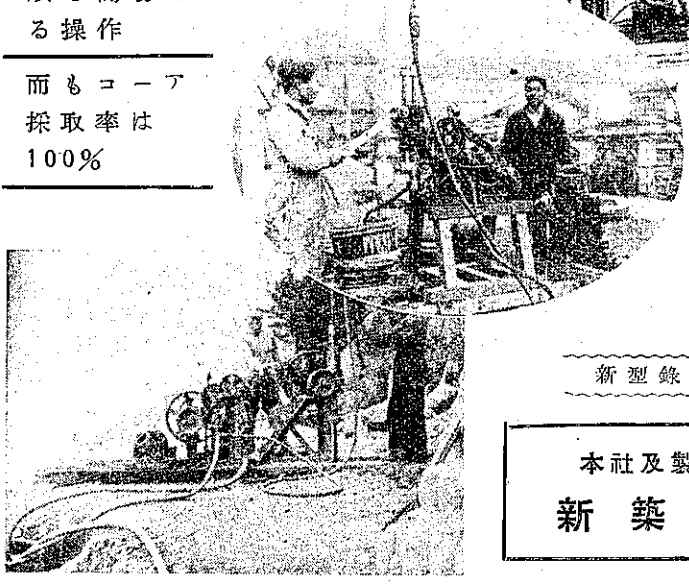
- 堅 牢 無 比 なる 機 體
- 優 秀 無 類 なる 性 能
- 頗 る 簡 易 な
る 操 作
- 而 も コ ー ア
採 取 率 は
100%



上圖—利根式最新高級N.L型試錐機による堰堤基盤調査

中圖—世界最小の利根式ポータブルP.L型試錐機（運搬至便而も性能優秀）

下圖—超スピード掘鑿利根式氣水混合試錐機



新 型 録 (新 築 落 成 號) 完 成

本 社 及 製 作 工 場 第 一 期 工 事
新 築 落 成 移 轉

利 根 ボ ー リ ン グ

(利 根 製 作 所)

本 社 並 製 作 工 場 東 京 市 目 黒 區 下 目 黒 一 丁 目

電 話 高 輪 (44) 1070, 2070, 2021, 2711(夜 間 専 用), 199(工 場 専 用)

九 州 出 張 所
大 阪 出 張 所
銀 座 出 張 所

福 岡 市 材 木 町 六 番 地 電 話 福 岡 5 5 6 6
大 阪 市 西 區 土 佐 堀 通 一 丁 目 大 同 ビ ル 電 話 土 佐 堀 (44) 5 9 0 2
東 京 市 京 橋 區 銀 座 一 丁 目 櫻 田 ビ ル 電 話 京 橋 (56) 1897, 4615

謹 賀 新 年

創 立 明 治 29 年 9 月

㊤ 汽 車 製 造 株 式 會 社

本 店 東 京 市 麴 町 區 丸 ノ 内 2 丁 目 2 番 地

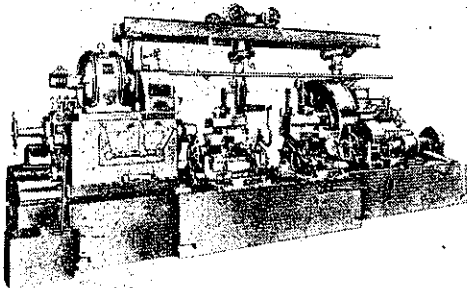
(丸ノ内ビルヂング第367區)

大 阪 支 店 及 大 阪 工 場

大 阪 市 此 花 區 島 屋 町 406 番 地

東 京 支 店 及 東 京 工 場

東 京 市 城 東 區 南 砂 町 4 丁 目 652 番 地



客 貨 車 用 強 力 車 輪 旋 盤

主 要 製 品

機 關 車 (蒸 汽 電 氣 內 燃 機)

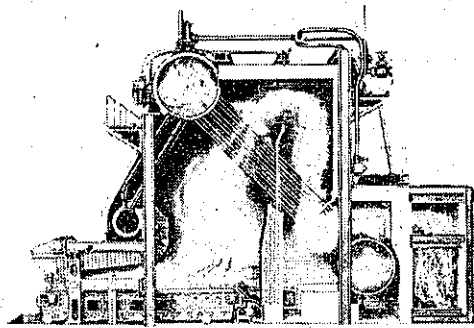
客 車 貨 車 電 車 內 燃 動 車

自 動 車 車 體

橋 梁 及 鐵 骨

轉 轍 器 及 轍 叉

鋼 製 サ ッ シ ュ 及 扉



K.S.K. ス ト ー カ 附 タ ク マ 式 水 管 罐

陸 用 罐

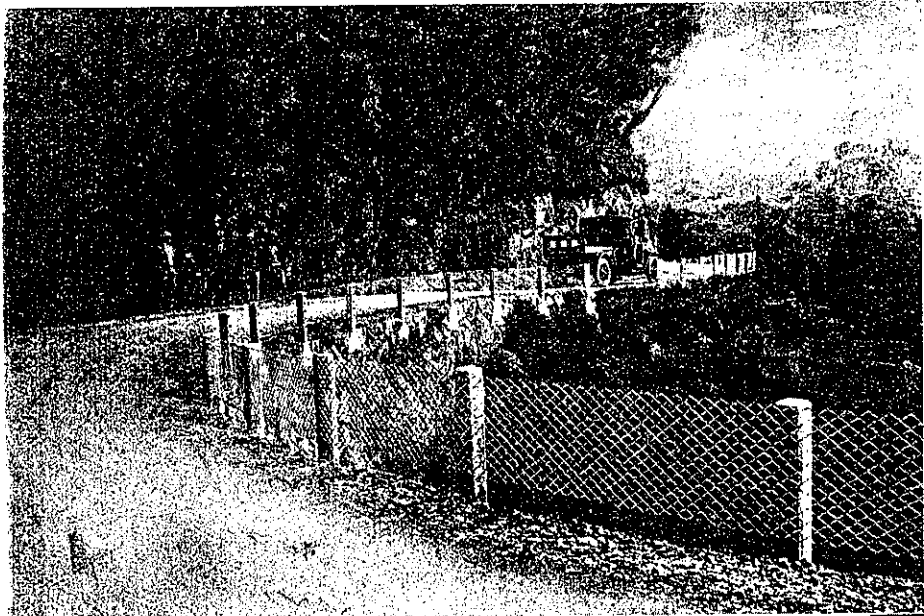
ス ト ー カ

工 作 機 械

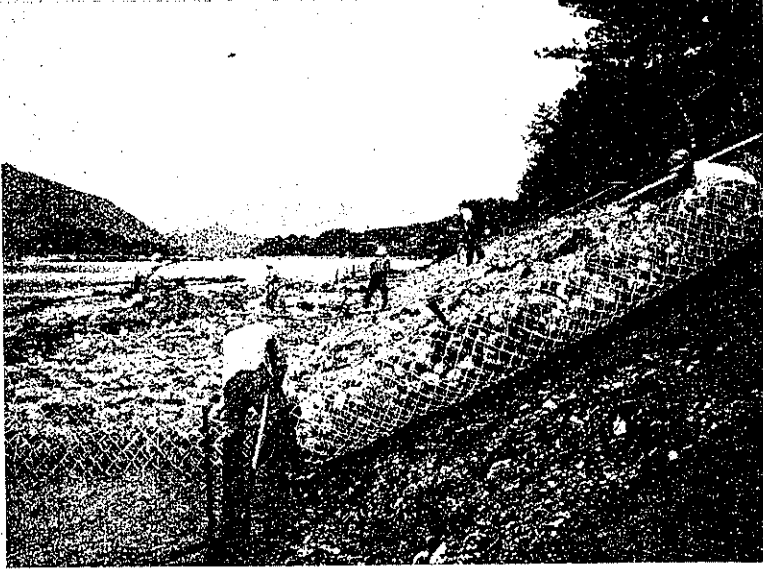
砂 金 採 集 船

ヂ ー ゼ ル 地 均 機

謹 賀 新 年



川崎式自動車保護網
道路危険防護用



河川工事用
特許川崎式鐵線蛇籠
(形狀各種アリ)

月報カタログ謹呈

東 京 市 芝 區 田 町 二 丁 目

川 崎 鐵 網 工 場

出張所 大阪市北區道本町 京城府古市町四三 札幌市北四條東一丁目

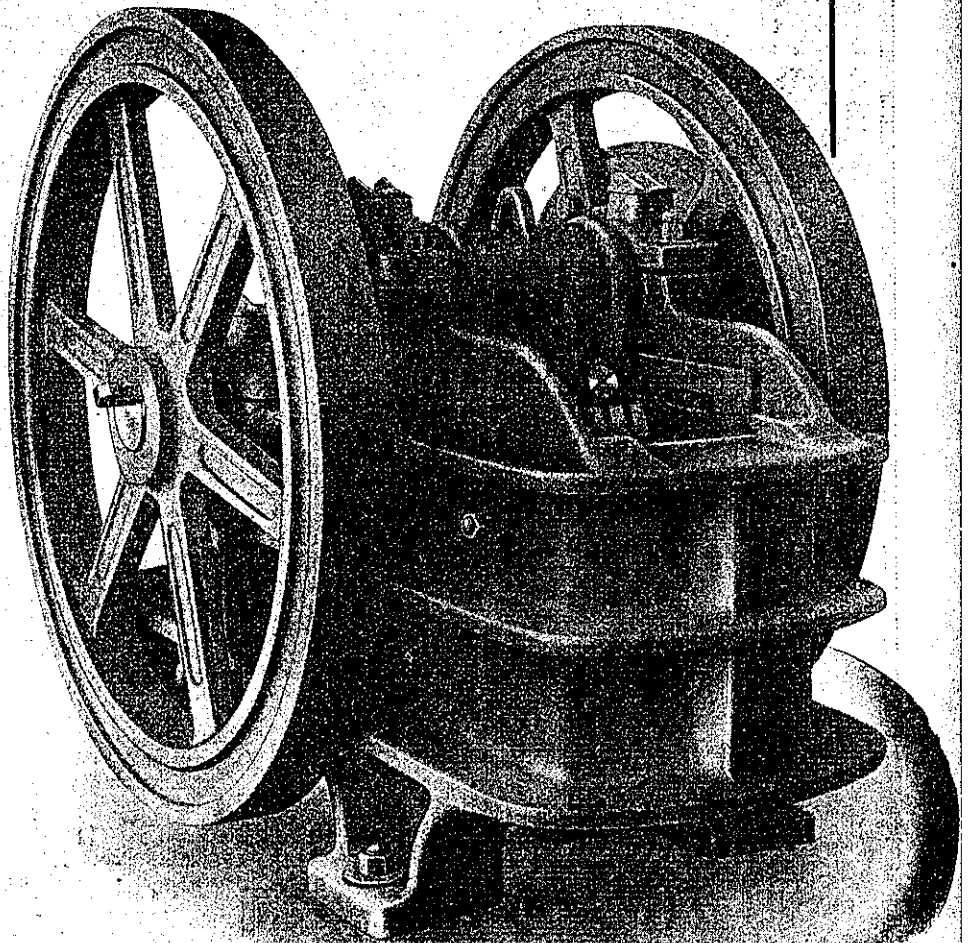
謹 賀 新 年

營業種目

各種碎石機
 各種捲揚機
 各種ポンプ
 セメント注入機
 コンクリートミキサ
 アスファルトプラント
 ロードローラー
 各種運搬設備
 特許ローリングダム
 各種水門扉
 鐵骨建築及橋梁
 鑛山用諸機械

設計・製作

10" × 7" 鑄鋼型ブレーキクラツシャー



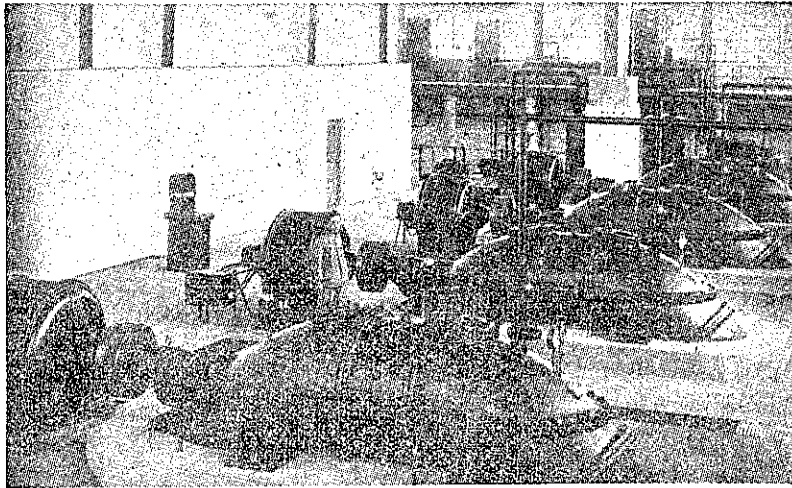
東京市城東區龜戸町九丁目八十七番地

田原製作所

電話墨田(74)〇〇二六・三四一六・一〇九番

謹 賀 新 年

最 優 最 大
荏原製作所



東京市下水用エハラ軸流ポンプ

ポンプ 水車
送風機 濾過機

東京市品川区西品川二丁目七五〇

大阪朝日ビルディング

京城府長谷川町五〇



謹 賀 新 年



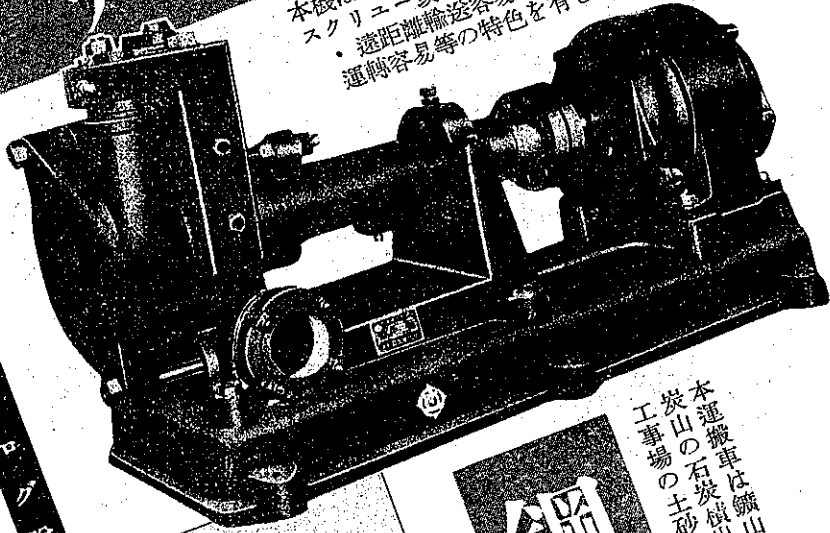
日立製作所

東 京 丸 ノ 内

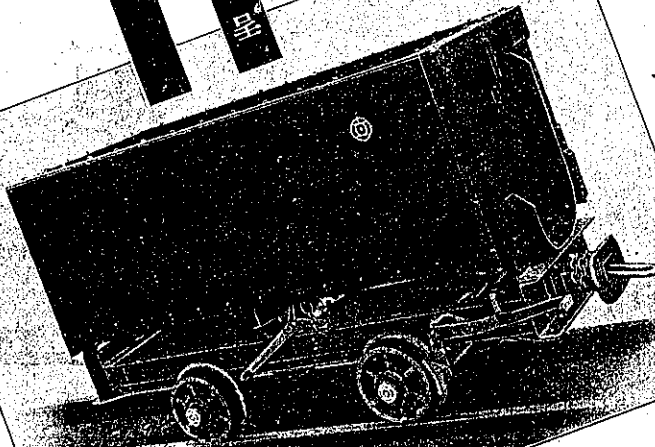
日立

サンドポンプ

本機は土砂を運輸或は高所に運び揚げる
スクリーン或はバケットコンベア等に比し
・ 遠距離輸送容易且確實・設備費安價
・ 運轉容易等の特色を有して居ります。



カタログ贈呈



鋼製運搬車

本運搬車は鑛山の鑛石運搬、
炭山の石炭運出、或は各種土木
工場の土砂運搬等に好適であります。

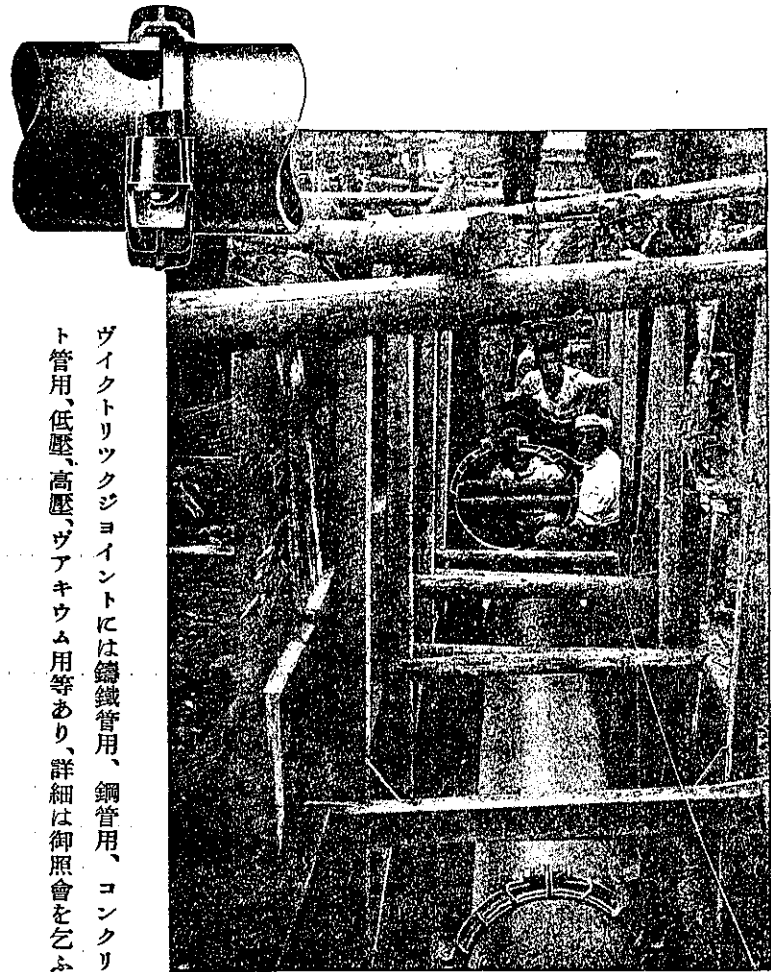
謹賀新年

國産特許 ヲイクトリックジョイント

濱松市水道

安間川河底伏越工事實況

(二十吋ウイクトリックジョイント採用)



ウイクトリックジョイントには鑄鐵管用、鋼管用、コンクリート管用、低壓、高壓、ヴァキウム用等あり、詳細は御照會を乞ふ。

本品の特長

- 漏洩絶無
- 屈撓自在
- 鐵管費軽減
- 布設迅速
- 暗所水中にても作業し得
- 橋梁其他震動場所に最適
- 伸縮管不要
- 世界的試練を経たる國産品

東京丸之内
海上海ビル七階

日本ウイクトリック株式會社

電話丸之内
(23) 2018