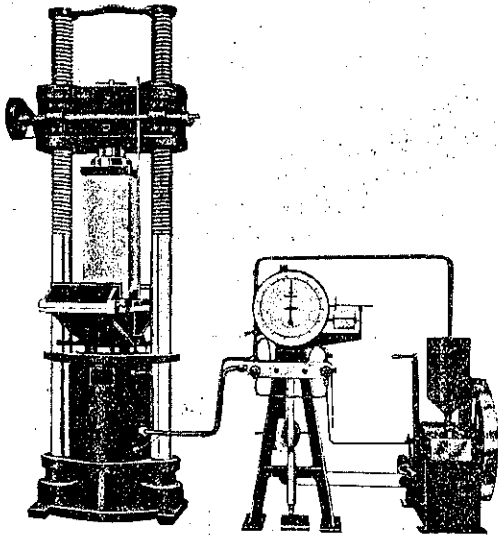


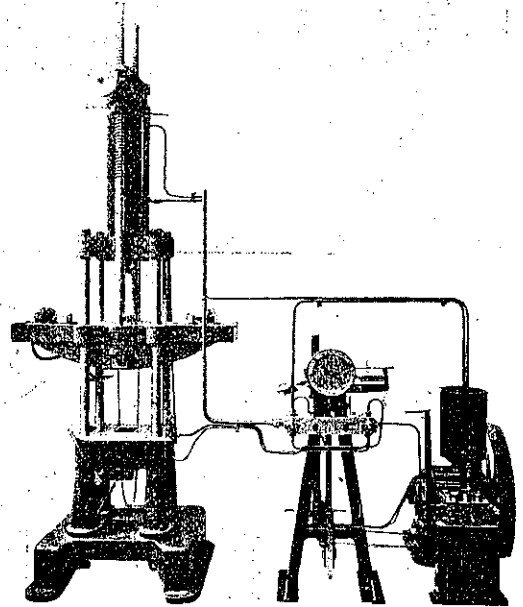
營業科目

各種材料強弱試驗機
セメント試驗機
各種動力計

衡器及天秤類一般
鐵道及鑛山用貨車掛衡橋
專賣特許東京衡機自動秤



東京衡機アムスラー型三百磅耐壓及彎曲試驗機
特許東京衡機式改良振子動力計附



東京衡機アムスラー型萬能材料試驗機
力量 50 吨

資
社
合
會

東京衡機製造所

代表社員 工學博士 伊東久米藏

本店 東京市麴町區丸ノ内二丁目六番地

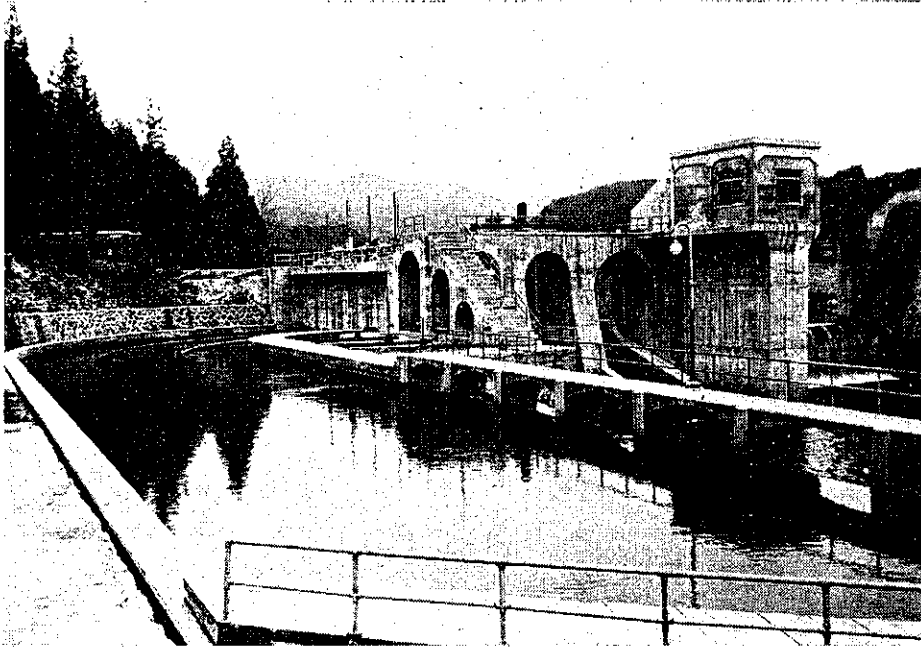
電話丸ノ内(23)一七八八番 一九二四番

工場 東京市品川區北品川四丁目五一六番地

電話高輪(44)一八八五番 一〇七五番

大鳥川落合發電所沈砂池

本文自一二一四頁參照
至一二一八頁



支店

大阪市北區中ノ島朝日ビル内
 電話本局 八八一、四五〇〇、戎局 二七〇〇
 下關市新町一丁目一二五七番地
 電話 下關 三八五、一三四八
 朝鮮京城府漢江通十一番地
 電話龍山四四〇、七七八、一〇九五、一二五一
 大連市東公園町五拾五番地
 電話大連 本局 三六八五、同 四五四〇

土木建築請負業



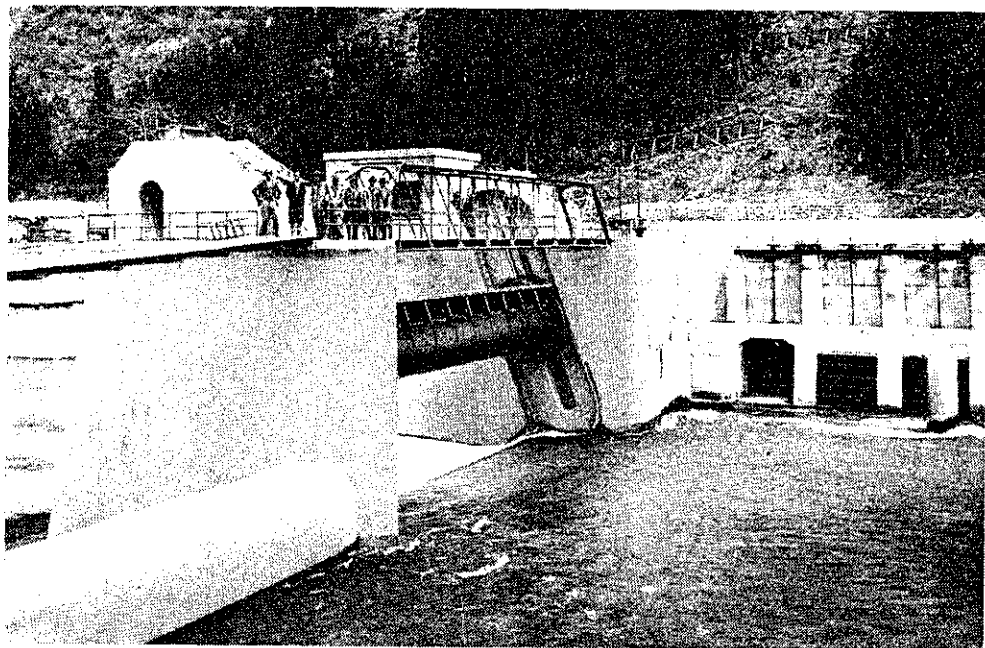
株式會社 間組

取締役社長 小谷清

本店 東京市赤坂區青山南町一丁目一番地

電話赤坂 代表 三二七六、三二七七、
三二七八、三二七九

出張所 名古屋、福岡、新京、哈爾濱
他、内鮮滿各地



鶴岡水力電気株式会社殿御下命

特許SR型 18米×3米ローリングダム及捲揚装置 一聯
18米 プラット式歩道鐵橋 一連

營業種目

水電並ニ灌漑用水門扉並ニ附屬機械

鑛山用諸機械並ニ土木用諸機械

設計製作

東京・龜戸

田原製作所

電話墨田(74)〇〇二六・五一〇九・優三四一六番

專賣特許

土持式索道

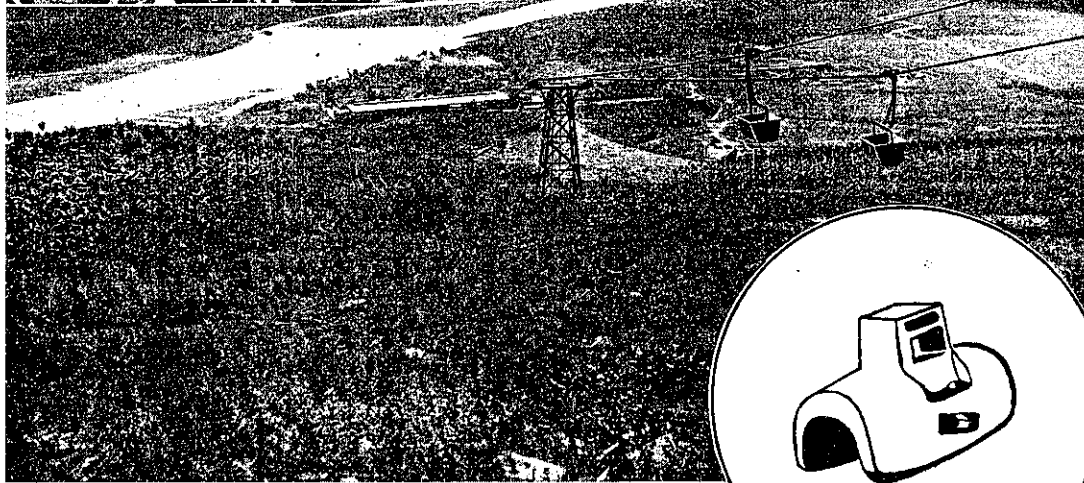
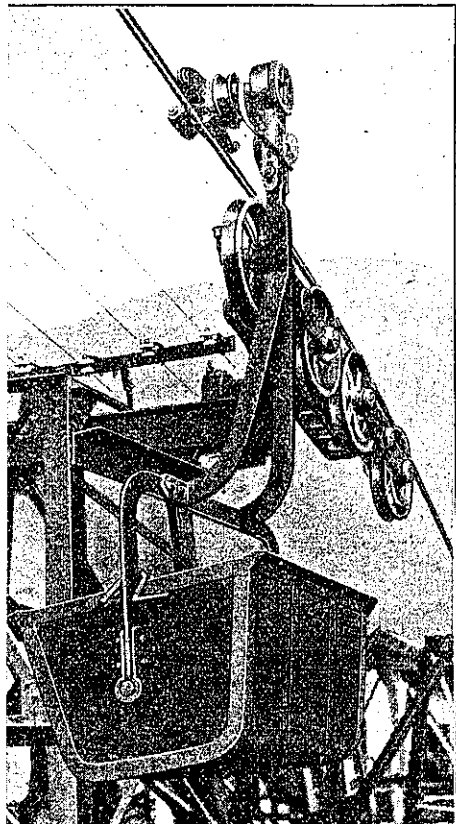
專任技術者

工學士 佐藤 公平

發明者 土持 治

【カタログ贈呈】

中心把索三點支持屈曲緩和



(滿洲國本溪湖索道)

滑ラ又改良鐵鞍、

東京市荒川區尾久町五丁目七六三番地

東京鋼鐵工業株式會社 索道部

電話 下谷四六五六番 六五八二番

三星印

萬年

タスト

商工省選定舶來對比國產優良品
大藏省營繕管財局並諸官署御採用品
滿鐵關東軍並朝鮮總督府御採用品

三星印ギルソイド

ルーフィング

（御報次第店員參上）
カタタログ進呈

特 徴

● 本品は堤防道路等のコンクリートのエクスパンションジョイントに使用するアスファルト目地板なり。

● 特種優良なるアスファルトコンパウンドに毛及石綿類を混和したる

故寒暑にもよく耐へ、

減量少なく、

永久に萬年

に能く耐劣

を有す

許	第 70210 號
上	第 94126 號
上	第 84903 號
上	第 86080 號
上	第 95227 號
上	第 95176 號
上	第 116875 號
新	第 159715 號
案	第 134191 號
上	第 14162 號(公)
上	第 14813 號(公)
上	第 199056 號

田島應用化學工業所

營業所及 小森工場	東京市足立區小森町六三三(町名變更)	電 話	草(84)6797番 5513番 2569番
尾久工場	東京市荒川區尾久町二丁目三二一	電 話	下谷(83)6569番
大阪支店	大阪市北區中之島六丁目六番地	電 話	土佐堀 7294番 土佐堀 5682番
滿洲支店	大連市山縣通一四九	電 話	本局 5776番
代 理 店	東京・北海道・九州・臺灣・朝鮮・滿洲・上海・青島		

外國雜誌御紹介

McGRAW-HILL PUBLICATIONS

Engineering News-Record.

Weekly

御購讀料金

1 Year :	Yen 27.00
2 Years:	Yen 42.00
3 Years:	Yen 57.00

Construction Methods.

Monthly

1 Year :	Yen 12.00
2 Years:	Yen 21.00
3 Years:	Yen 30.00

土木ニ關スル權威アル上記外國雜誌ヲ御紹介致シマス。御照會次第型錄送呈致シマス。上記雜誌ノ「バック・ナンバー」モ多數取揃エテアリマスカラ精々御利用願ヒマス。又他雜誌ニ關シテハ御照會次第御回答申上ゲマス。

米國ニユーヨーク市

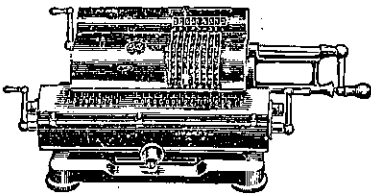
マグローヒル出版會社

代、表、者

山川隆雄事務所

東京市京橋區銀座六丁目尾張ビル
電話(57)3689番 振替東京71304番

タイガー計算器



使用簡單・絕對正確に計算が處理されます

加減乗除總べて器械が運算しますので誰方にも
一樣に正確なる答が得られ 而かも要する時間
はホンの僅か・執務能率は數倍されます

正價 ¥160.00以上 型錄贈呈

タイガー計算器株式會社

本社工場 大阪市東淀川區野中南通二ノ十 札幌 仙台 名古屋 廣島 福岡
東京支店 東京市日本橋區吳服橋三ノ五 京城 大連 新京 奉天 台北



國 產 爆 藥

カーリット

營業品目

型錄贈呈

黒	印	カーリット	土	木	用
黒	L 印	カーリット	採	石	用
紫	印	カーリット	鑛	山	用
樺	印	カーリット	隧	道	用
緑	印二〇	號カーリット	炭	礦	用
炭	礦	カーリット	指	定	炭坑用

特 徴

爆 發 威 力 ノ 強 大
 取 扱 ヒ ノ 安 全
 貯 藏 運 搬 ノ 簡 易
 大 爆 破 ニ ヨ ル
 土 木 工 事 ノ 經 濟 化

淺野カーリット株式會社

東 京 丸 ノ 内 海 上 ビ ル
 電 話 丸 ノ 内 (23) 2964 圓 4959 番

製品工場 横濱市保土ヶ谷區佛向町 電話 長者町 3762番
 原料工場 群馬縣群馬郡古卷村 電話 澁川 277番

鉄管に優る

ヒュームパイプ

用 途

管線 管管 管管 管脚
 壓導 暗設 用風 油水
 內外 話大 埋送 管導
 道電 用線 灌溉 湯氣
 水信 道電 水山 送電
 上下 電鐵 送排 舖温 水唧
 門柱



日本ヒューム管株式會社

東京市京橋區銀座六丁目五ノ二
 電話銀座園 5426・5427・5428番

支店	大阪市西區土佐堀通二丁目九番地	電話土佐堀 5462.5463.5464
	横濱市鶴見區潮田町二八八四	電話鶴見 209
工場	尼崎市外大庄村中濱北西ノ切五	電話尼崎 998
	門司市白木崎地	電話 548 區長 1931
出張所	札幌市北三條東四丁目一番地	電話 598
	朝鮮京城府漢江通一三番地	電話龍山 742 區長 1226

社団法人 土木學會

關西支部編纂

土木用材總覽

昭和十一年四月發行
(第六版)
昭和十一年版

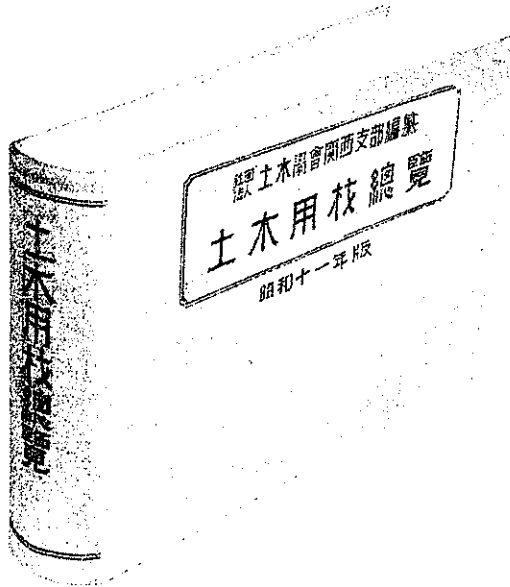
「土木用材總覽」編纂趣旨

「土木用材總覽」頒布先

本書ハ土木測量、設計、工事ニ必要ナル機械器具及ビ諸用材ト其ノ製造販賣業者名及其ノ營業所々在地、電話番號等ヲ最モ迅速ニ且ツ最モ簡單ニ調査シ又選擇スルヲ目的トシテ本學會關西支部ニ於テ専門技術家ニ依頼編纂シ毎年改正増補ノ上刊行ス
本書ハ本會々員、本書掲載業者及一般土木界ニ頒布スルモノニシテ昭和十一年版ハ約一萬冊發行ス

便利と重寶・土木業者及技術者之好伴

本邦ニ一ツノ



裝頁組配
表紙バーライン横綴
四六版約四百頁
七ポイント活字横組
アイウエオ順

定價 金壹圓五拾錢 送料八錢

土木用材總覽內容

本書ニ登錄セル土木用材ハ下記種類ヲ網羅シテ之ニ詳細ナル索引ヲ附シ一品種毎ニ其製造販賣業者名及其營業所所在地、電話番號等ヲ容易ニ見出し得ルヤウ編纂セルモノニシテ本書登載會社商店數約千六百、登載用材品種約六千點ノ多キヲ數フ

鋼鐵銅及金屬材	ガ	ラ	ス
機械及器具	陶	磁	器
通信運搬機器	護	謨	製品
電氣瓦斯用具	口	口	口
鑛石	油、塗料、壁材、藥劑		
木材	計	量	器
石	炭	測量製圖器具	
アスファルト	絹、綿、麻布、紙		
セメント	草		
コンクリート製品	雜		

發行所 大阪市北區堂島中二丁目九番地
土木學會關西支部

電話北(四五六・五三六)
(五八〇・六二〇)
振替口座大阪八二五九九番

國 產 品 創 製

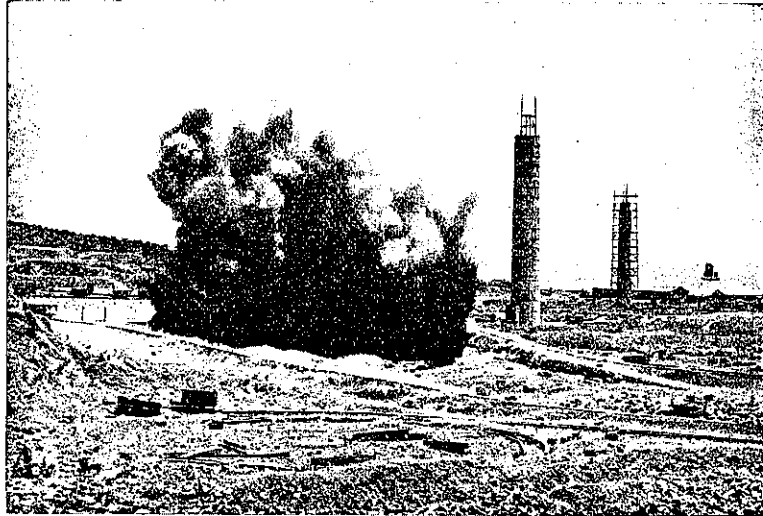
一 般 用 坑 內 用



爆 藥 パ ー ク 口

製 品 種 類

稻	妻	印	號	ア	カ	リ	用	
稻	妻	印	號	採	鑛	用	用	(有 毒 一 酸 化 炭 素 瓦 斯 無 シ)
キ	リ	印	號	採	鑛	用	用	(有 毒 一 酸 化 炭 素 瓦 斯 無 シ)
キ	リ	印	號	石	割	用	用	
虎		印	號	坑	內	用	用	隧 道 用 (無 臭 無 害)



(カ タ ロ グ 贈 呈)

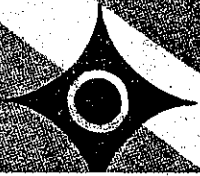
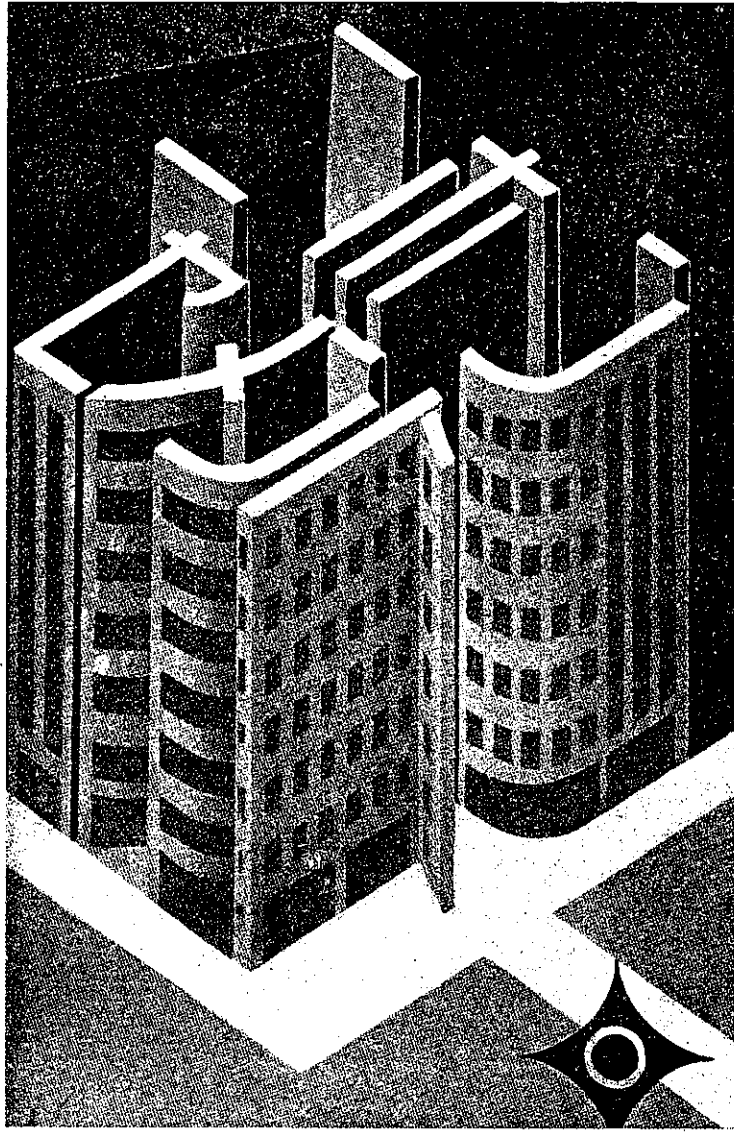
特 徴

1. 純 國 産 過 鹽 素 酸 塩 爆 藥
2. 安 價 ニ シ テ 威 力 強 烈
3. 取 扱 法 簡 易 衝 撃 ニ 鈍 感 ニ シ テ 安 全
4. 成 分 ノ 夏 季 滲 出、冬 季 凍 結 皆 無
5. 坑 內 用 ハ 無 臭 無 害
6. 原 料 全 部 同 系 會 社 ノ 製 造 ニ テ 自 給 自 足

昭 和 火 藥 株 式 會 社

取 締 役 社 長 森 轟 昶

本 社 東 京 市 京 橋 區 寶 町 一 ノ 七 味 ノ 素 ビ ル (電 話 京 橋 (56)152-156)
 京 城 營 業 所 京 城 府 南 大 門 通 二 ノ 一 日 本 生 命 ビ ル (電 話 本 局 7.111-7.115)
 作 業 所 千 葉 縣 夷 隅 郡 興 津 町 守 谷 (電 話 本 局 ② 3408)
 (電 話 千 葉 縣 興 津 16)



日本セメント

株式會社

本社 東京市丸ノ内一ノ六

營業所 大阪市東區今橋二・信銀ビル

工場 八代 熊本縣八代郡八代町建馬

同 佐伯 大分縣南海部郡八幡村

内外一手販賣

淺野セメント

株式會社

營業所 東京市丸ノ内海上ビル新館

× × ×

× × ×



水瓦

衛簡

弁

道斯

生易

五水類

用

事道

用

消

高

級

S

火栓

鑄

PL

其

他

鑄

附

鐵

鐵

屬

管

管品

カダク商報進呈

株會

東

式社

京

隅

向

島

區

田

寺島

川

町

三

精

の

六

鐵

所

電話

墨

田

一五〇

六六一四

七五〇

五六〇

番番番

株式會社 橫河橋梁製作所

本社

東京市芝區西芝浦二丁目七番地

電話三田(45)園1173番

營業
科目

銑綴及電孤熔接

鋼橋梁、鐵塔

鐵骨、鐵管

ポイントクロッシング

軌條用タイプレート

其他附帶業務

東京五場 東京市芝區西芝浦二丁目七番地

電話三田(45) {
1171番
1172番
1173番
1403番

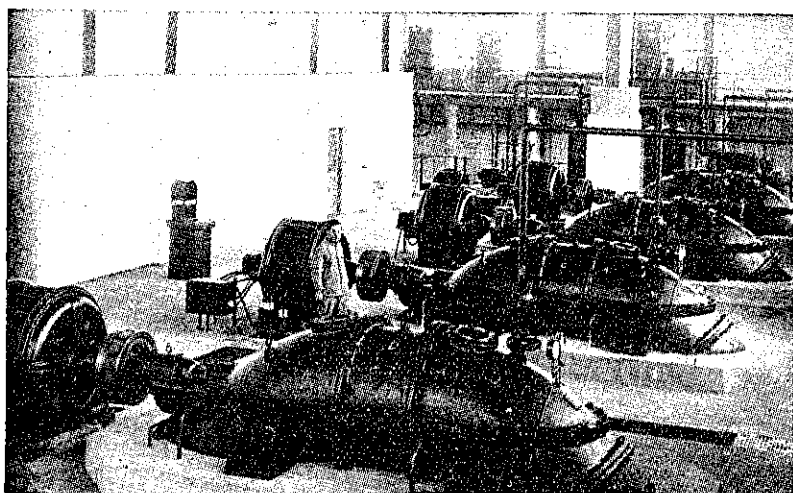
大阪五場 大阪市港區南境川町三丁目三〇番地

電話西(43) {
2582番
2583番
2584番

奉天出張所 奉天八幡町二番地

電話 6189番

最大 優最
荏原製作所



東京市下水用エハラ軸流ポンプ

ポンプ 水車
送風機 濾過機

東京市品川区西品川二丁目七五〇

大阪朝日ビルヂング

京城府長谷川町五〇



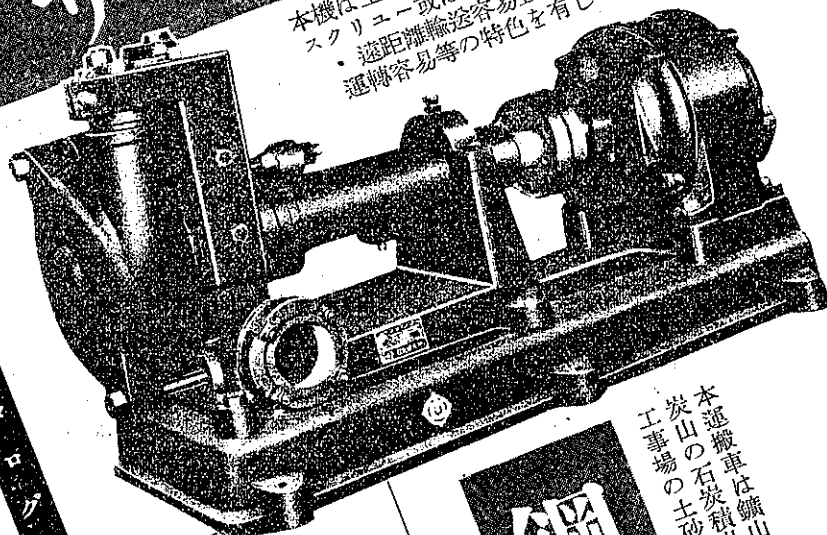
日立製作所

東京九ノ内

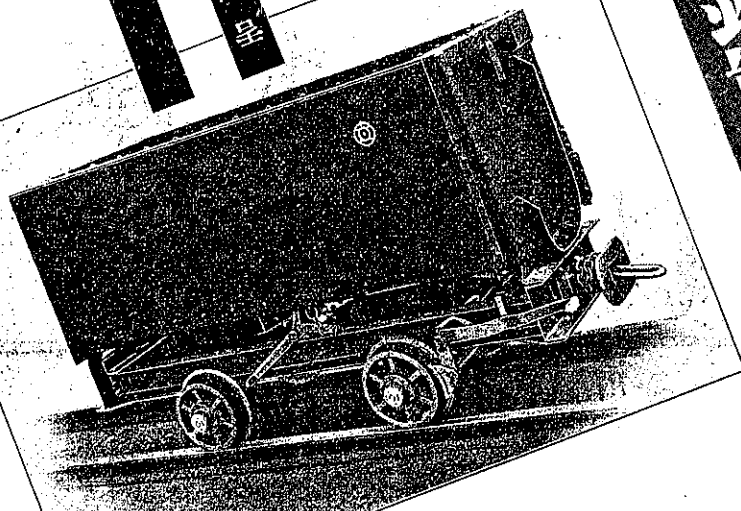
日立

サンドポンプ

本機は土砂を運輸或は高所に運び揚げる
 スクリュー或はバケットコンベア等に比し
 ・遠距離輸送容易且確實・設備費安價
 運轉容易等の特色を有して居ります。



ガタログ贈呈



鋼製運搬車

本運搬車は鑛山の鑛石運搬、
 炭山の石炭積出、或は各種土木
 工事場の土砂運搬等に好適であります。