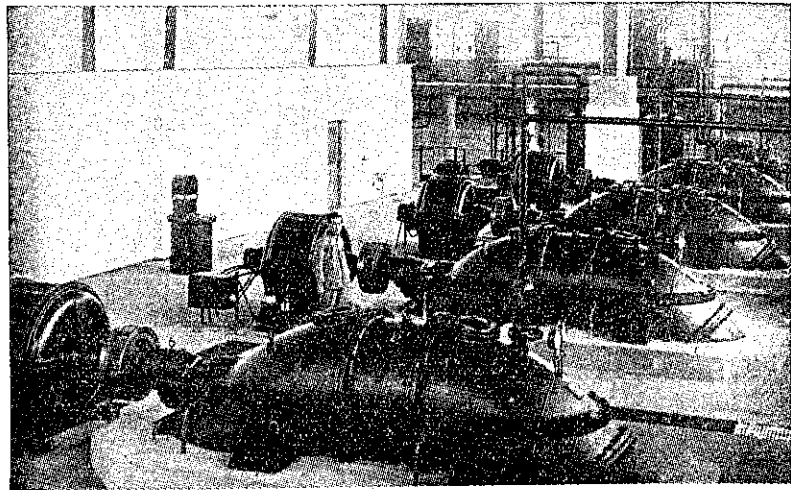


最大 最優
荏原製作所



東京市下水用エハラ軸流ポンプ

ポンプ 水車
送風機 濾過機

東京市品川区西品川二丁目七五〇

大阪朝日ビルディング

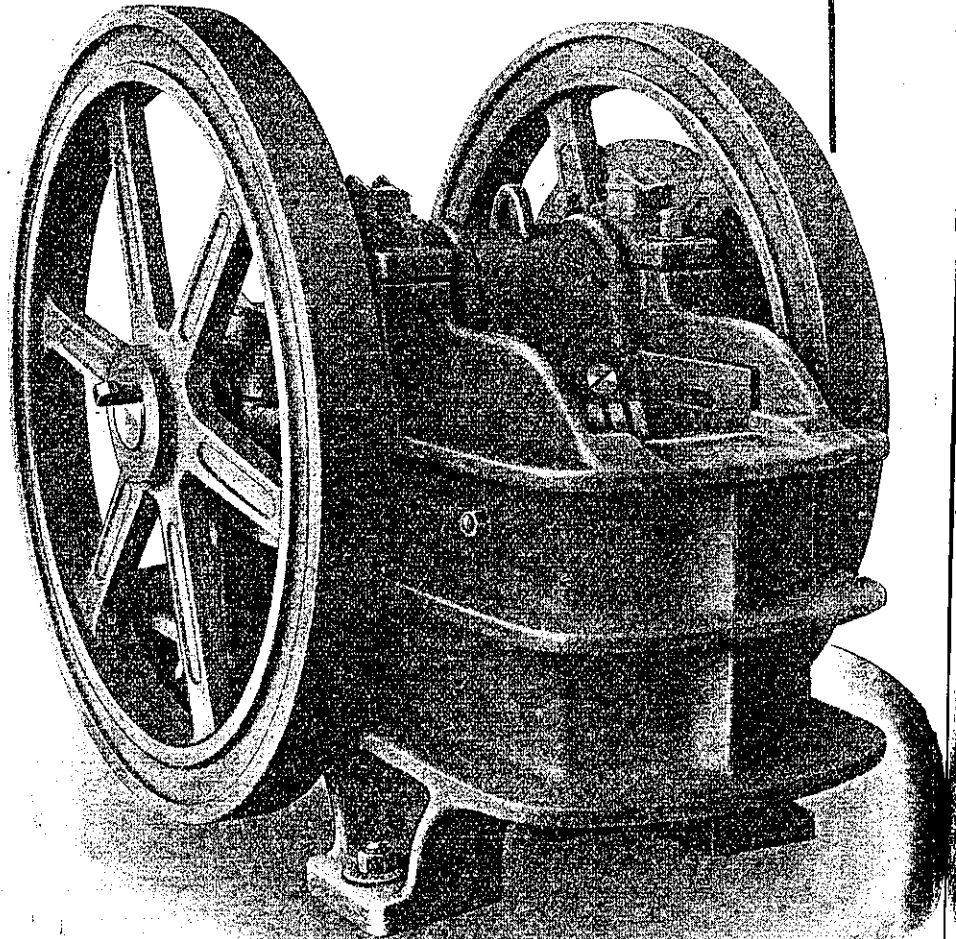
京城府長谷川町五〇

營業種目

各種 碎石機
 各種 捲揚機
 各種 ポンプ
 セメント 注入機
 コンクリートミキサ
 アスファルトプラント
 ロードローラー
 各種 運搬設備
 特許ローリングダム
 各種 水門扉
 鐵骨建築及橋梁
 鑛山用諸機械

設計・製作

10" × 7" 鑄鋼型ブレーキクラツシャー



東京市城東區龜戸町九丁目八十七番地

田原製作所

電話墨田(74)〇〇二六・三四一六・一〇九番

株式會社 橫河橋梁製作所

本社

東京市芝區西芝浦二丁目七番地

電話三田(45)圓1173番

營業 科目	鉄綴及電弧溶接
	鋼橋梁、鐵塔
	鐵骨、鐵管
	ポイントクロッシング
	軌條用タイプレート
	其他附帶業務

東京工場 東京市芝區西芝浦二丁目七番地

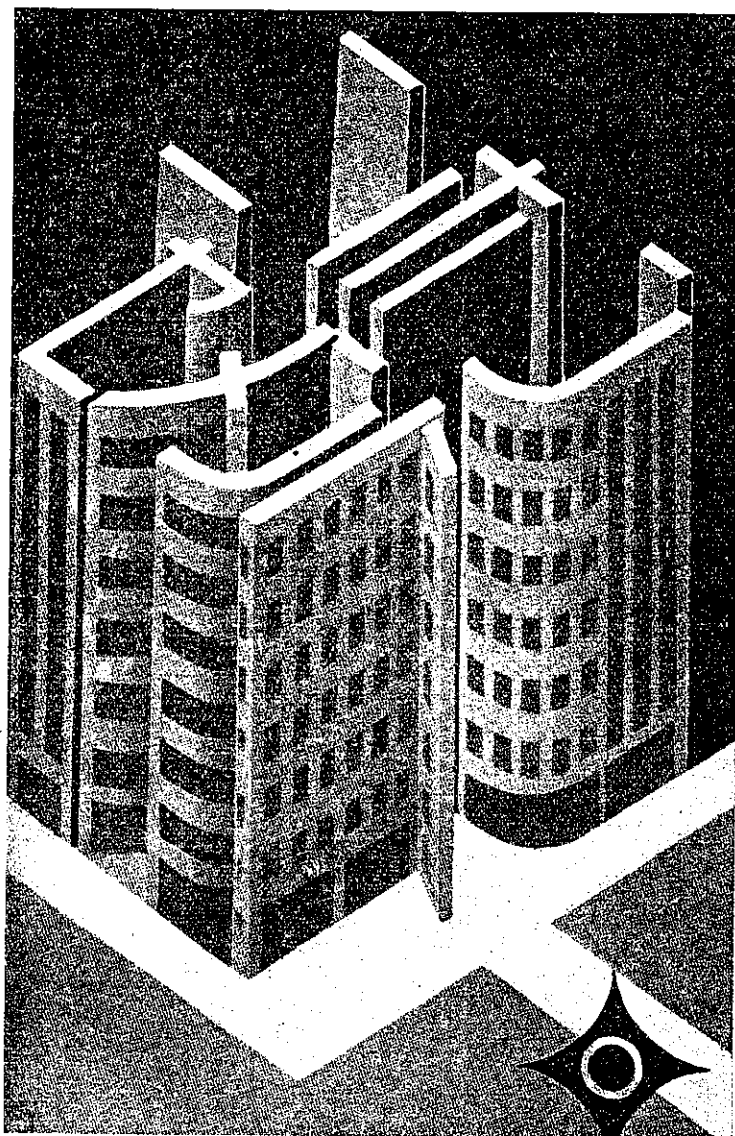
電話三田(45) { 1171番
1172番
1173番
1403番

大阪工場 大阪市港區南境川町三丁目三〇番地

電話西(43) { 2582番
2583番
2584番

奉天出張所 奉天八幡町二番地

電話 6189番



日本セメント

株式會社

本社 東京市丸ノ内一ノ六

營業所 大阪市東區今橋二、
信銀ビル

工場 八代 熊本縣八代郡
八代町建馬

同 佐伯 大分縣南海部
工場 郡八幡村

内外一手販賣

淺野セメント

株式會社

營業所 東京市丸ノ内
海上ビル新館

× × ×

× × ×

謹 告

弊社は本年九月一日を以て從來東京市丸ノ内ビルディング内に設置致候丸ノ内事務所を本店とし從來の大阪本店は之を大阪支店と相改め申候尤も營業向に就ては従前と何等變り無き儀に有之候間御諒承の上倍舊の御眷顧希上候

㊦ 汽車製造株式會社

本 店

東京市麴町區丸ノ内二丁目二番地一
丸ノ内ビルヂング第三六七區

大阪支店及大阪工場

大阪市此花區島屋町四〇六番地

東京支店東京工場

東京市城東區南砂町四丁目六五二番地

取締役會長 島 安 次 郎 (本店 詰)

専務取締役 出 羽 政 助 (大阪支店詰)

常務取締役 的 場 啓 藏 (同)

常務取締役 佐 々 木 和 三 郎 (東京支店詰)

主要製品

大阪工場

機關車 (蒸汽、電氣、ディーゼル) 陸用罐

ストーカ、橋梁及鐵骨、工作機械、紡機

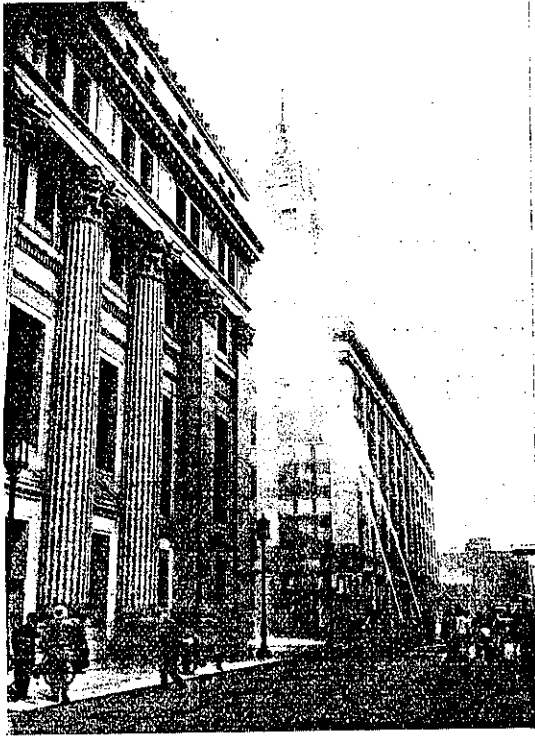
ディーゼル道路轉壓機

東京工場

客車、貨車、電車、ガソリン動車、チー

ゼル動車、自動車車體

砂金採集船、轉轍器及轍叉



(ヒューム鋼管及同耐震接手御採用)

水試験實況
日本橋區室町三井、三越、日銀、正金四大館聯絡防火水道放

特許

ヒューム鋼管
電弧溶接鋼管
ヒューモゼニアス管
(ニューヒューム管)

御申越次第
型錄贈呈

●營業所

東京市丸ノ内仲三號館

電話丸ノ内長三、八九六

●工場

横濱市生麥町埋立第三地區

電話鶴見長二、四五六

帝國ニューヒューム

鋼管株式會社

説明書送呈

本星丸
陽面感光紙



青寫真用品商

丸星商店

東京・赤坂・田町七ノ二
電話 赤坂 1834・1844

青寫真機 青寫真感光紙
セイソク青寫真感光劑
立型健康製圖機

特約店募集

最新刊 前内務技監 工學博士 川中吉造 先生監修 大評好 前鐵道官 工學博士 爵男 久保田一敬 先生監修 大評好

— 土木工學ポックケツク編纂會編纂 —

土木工學ポックケツク

！よ見を觀壯の書本る成に作著合綜の名一十七家六の道斯

我土木界待望久しき本邦未曾有の快著
土木工學百科辭典とも云ふべき大豪華版！！

土木工學ポックケツクが我土木界に要望せられてゐたのは實に久しい事であり、殊に他の機械學界、電氣學界、建築學界等には既にそれらのポックケツクを有するも獨り我土木學界にのみ之を有せざるは甚だ遺憾とする處であつた。そこで本書はこの要望に應ずべく、昭和五年東京帝大・内務・鐵道兩省等に於ける七十一名の専門大家諸士が一團となりて土木工學ポックケツク編纂會を組織し、爾來各同志が誠心誠意各々その專攻せる科目を擔當して綜合著述の實を擧げ萬難を排して茲にこの刊行を見るに至つた次第である。而して本書の内容は土木工學の全般に亘る左記三十七科目の一大集成であつて、斯くの如き豊富なる内容を有する文獻は歐米諸國にも未だ會てその例を見ざる處である。

本書は眞に我土木業界必須缺くべからざる寶典にして、前途多事なる我土木界に、又滿洲國等の開發に貢獻する處極めて大なるものがあるを確信する。敢て之を官衙・公署・學校・圖書館・工場・會社・技術家及びその他あらゆる土木・鐵道關係者に推奨す。

◎ 内容の書本るた々堂 ◎

第1編 數學	第20編 道路
第2編 應用力學	第21編 道路橋
第3編 水理學	第22編 鋼橋の工作・築設
第4編 水文學	第23編 軌道及無軌條式電車
第5編 土地地質	第24編 鐵道線路建設
第6編 測量	第25編 鐵道橋
第7編 土木材料	第26編 鐵道保險
第8編 土木材料	第27編 鐵道停車場
第9編 土工及石工	第28編 鐵道運轉及保安
第10編 基礎	第29編 裝置並に車輛
第11編 土版及掘鑿	第30編 高速鐵道
第12編 堰堤	第31編 登山鐵道及索道
第13編 耐震構造	第32編 航空港
第14編 河川	第33編 都市計畫
第15編 砂防	第34編 發電機
第16編 砂防	第35編 土木機械
第17編 港灣	第36編 土木行政
第18編 上下水	第37編 工事執行方法
第19編 下水	

★ 大特價 全拾六圓 ★
(日末月二十年一十和昭切締)

的仕奉 大特價提供

一、定價 金氣拾圓
(送料内地四拾五錢・其他七拾五錢)

一、卷數 上下二卷(分賣セズ)

一、頁數 特殊判約四千頁

一、挿圖 四千五百餘個

一、裝幀 最上總羊革洋裝
天金・背平金文字

一、製本 堅牢・優雅

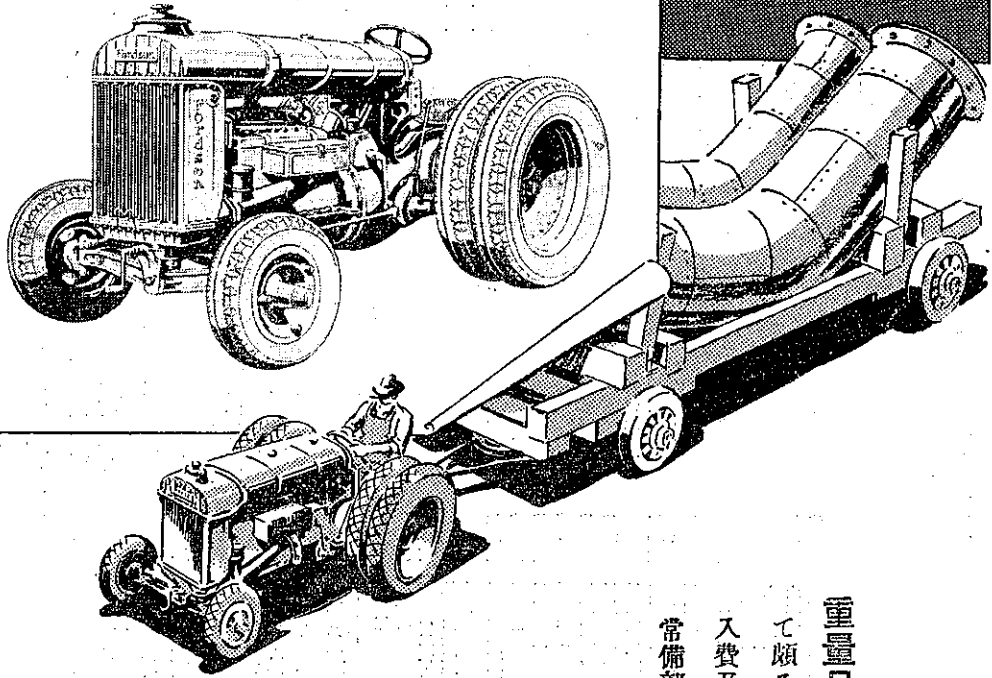
一、印刷 六號六活字高級印刷

一、用紙 特製最上印刷紙

官衙・公署・學校・工場・會社・技術家及び
その他土木・鐵道關係者必備不朽の大寶典！！

部版出堂海山 目丁二町保神區田神市京東 (呈進本見容内麗佳) 番一九六一二京東座口替振

フォードソートラクター



重量品 牽引用或は移動式動力發生機として頗る廣範圍に亘つて使用。取扱容易。購入費及び維持費低廉。機構簡單。堅牢長壽常備部分品豊富

主要なる用途——工業用

1. 重量長尺貨物運搬用——鐵骨、橋梁、建築材料——電柱、レール其他
2. 土木建築移動動力用——道路建設用、掘削らし用、其他
3. 工場、倉庫、棧橋、停車場内移動動力用——移動小形起重機、ホイスト、ウィンチ裝備、其他
4. 坑山、石切場、木材伐出、發電所移動動力用
5. 積雪部移動動力用——道路排雪用、除雪作業用

破格の定價

其他詳細に關しては何卒最寄のフォード特約販賣店或は弊社へ直接御照會を願ひませう

國 產 品 創 製

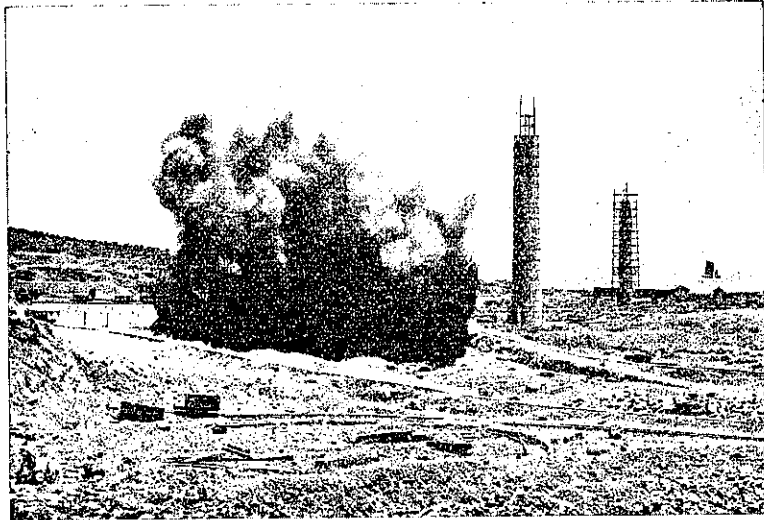
一 般 用 坑 內 用



爆 藥 パ ー ク 口

製 品 種 類

稻	妻	印	一	號	ア	カ	リ	用	(有	毒	一	酸	化	炭	素	瓦	斯	無	シ)
稻	妻	印	二	號	探	鑛	鑛	用	(有	毒	一	酸	化	炭	素	瓦	斯	無	シ)
キ	リ	印	一	號	探	鑛	割	用											
キ	リ	印	二	號	坑	割	内	用											
虎		印	一	號				用											隧
																			道
																			用
																			(無
																			臭
																			無
																			害)



(カ
タ
ロ
グ
贈
呈)

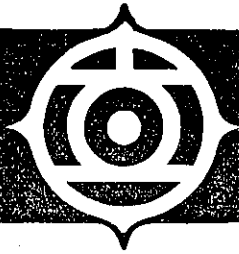
特 徴

1. 純 國 産 過 鹽 素 酸 塩 爆 藥
2. 安 價 ニ シ テ 威 力 強 烈
3. 取 扱 法 簡 易 衝 撃 ニ 鈍 感 ニ シ テ 安 全
4. 成 分 ノ 夏 季 滲 出、冬 季 凍 結 皆 無
5. 坑 内 用 ハ 無 臭 無 害
6. 原 料 全 部 同 系 會 社 ノ 製 造 ニ テ 自 給 自 足

昭 和 火 藥 株 式 會 社

取 締 役 社 長 森 轟 昶

本 社	東 京 市 京 橋 區 寶 町 一 ノ 七 味 ノ 素 ビル	(電 話 京 橋 (56) 152-156)
京 城 營 業 所	京 城 府 南 大 門 通 二 ノ 一 日 本 生 命 ビル	(電 話 本 局 7.111-7.115)
作 業 所	千 葉 縣 夷 隅 郡 興 津 町 守 谷	(電 話 本 局 ② 3408)
		(電 話 千 葉 縣 興 津 16)



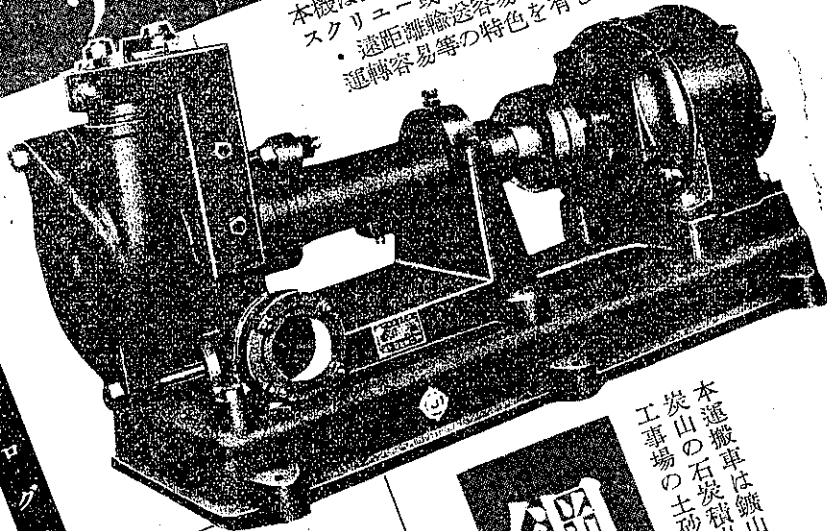
日立製作所

東京丸ノ内

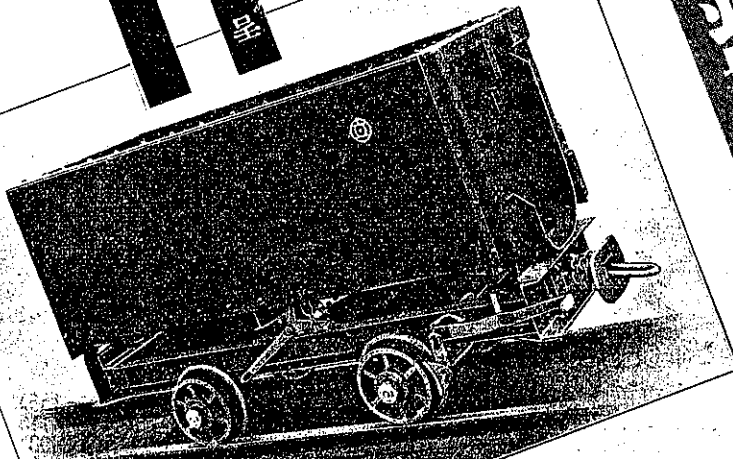
日立

サンドポンプ

本機は土砂を運輸或は高所に運び揚げる
スクリーン或はバケットコンベア等
・遠距離輸送容易且確實・設備費安價
・運轉容易等の特色を有して居ります。



カタログ贈呈



鋼製運搬車

本運搬車は鑛山の鑛石運搬、
炭山の石炭積出、或は各種土木
工事場の土砂運搬等に好適であります。