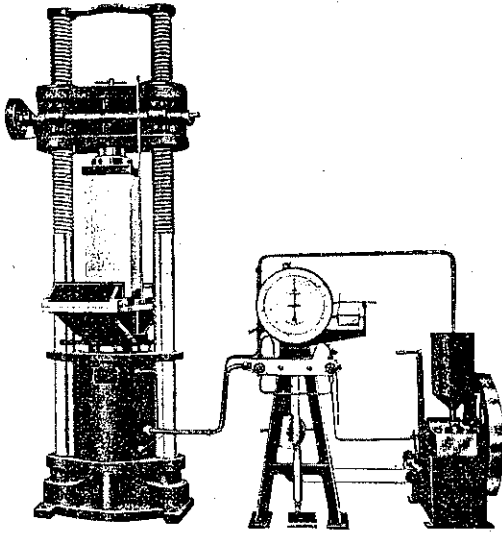


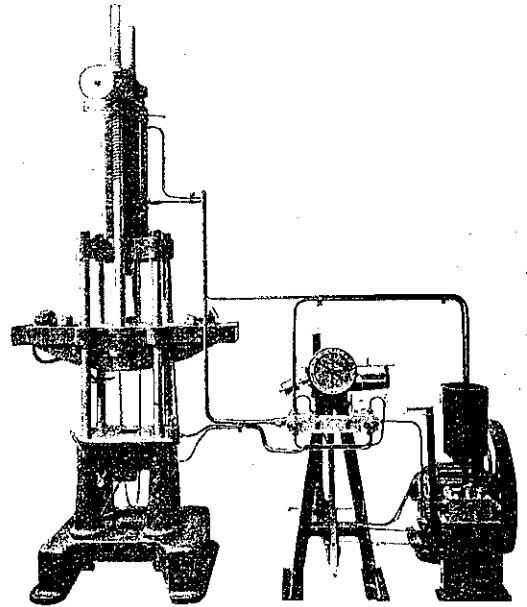
營業科目

各種材料強弱試驗機  
セメント試驗機  
各種動力計

衡器及天秤類一般  
鐵道及鑛山用貨車掛衡橋  
專賣特許東京衡機自働秤



東京衡機アムスラー型三百吨耐壓及彎曲試驗機  
特許東京衡機式改良振子動力計附



東京衡機アムスラー型萬能材料試驗機  
力量 50 吨

合資  
會社

東京衡機製造所

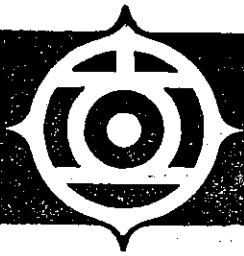
代表社員 工學博士 伊東久米藏

本店 東京市麴町區丸ノ内二丁目六番地

電話丸ノ内(23)一七八八番 一九二四番

工場 東京市品川區北品川四丁目五一六番地

電話高輪(44)一八八五番 一〇七五番

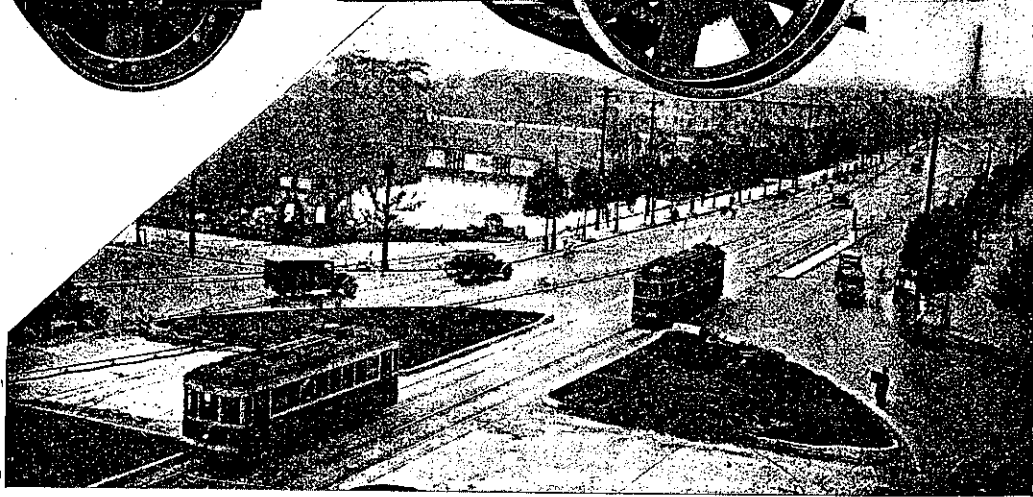
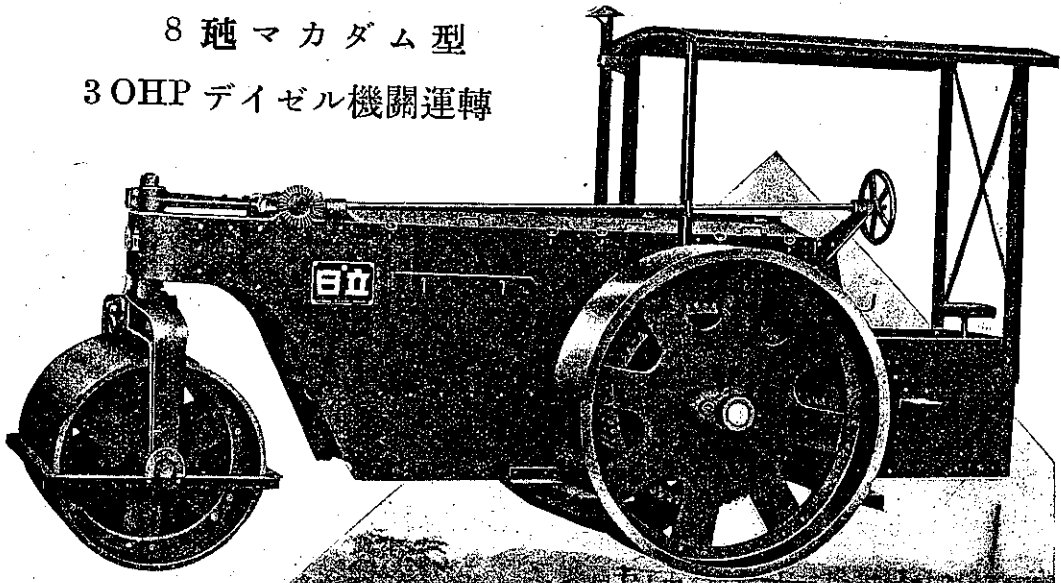


# 日立製作所

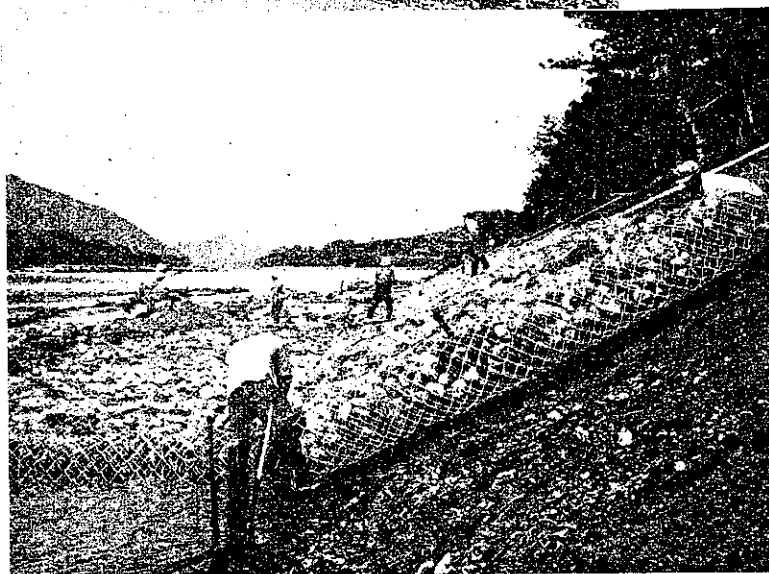
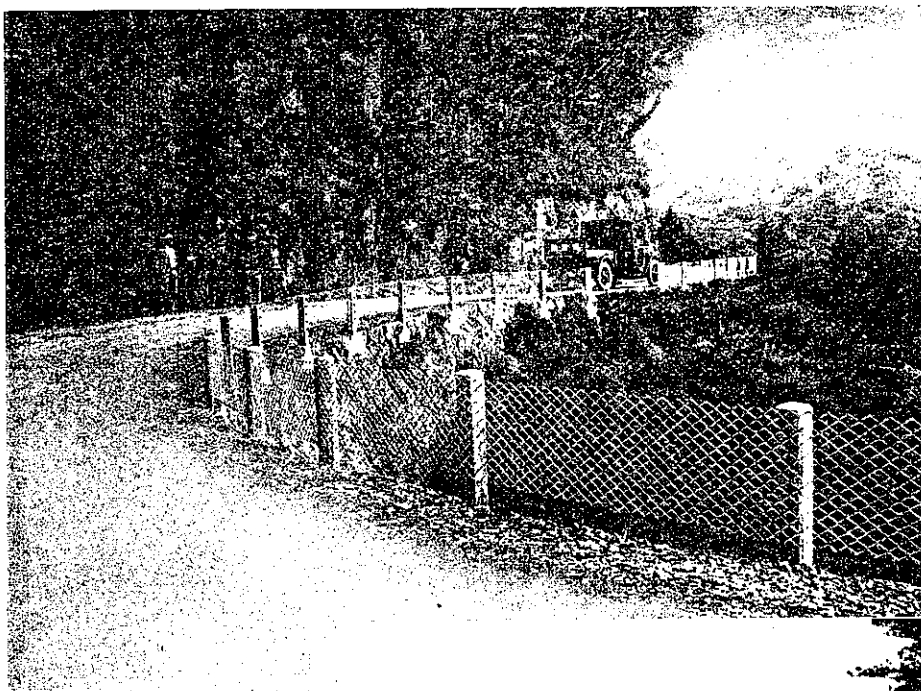
東京丸の内

## 日立ロードローラー

8 軸マカダム型  
3 OHP デイゼル機関運轉



川崎式自動車保護網  
道路危険防護用



河川工事用  
特許川崎式鐵線蛇籠  
(形狀各種アリ)

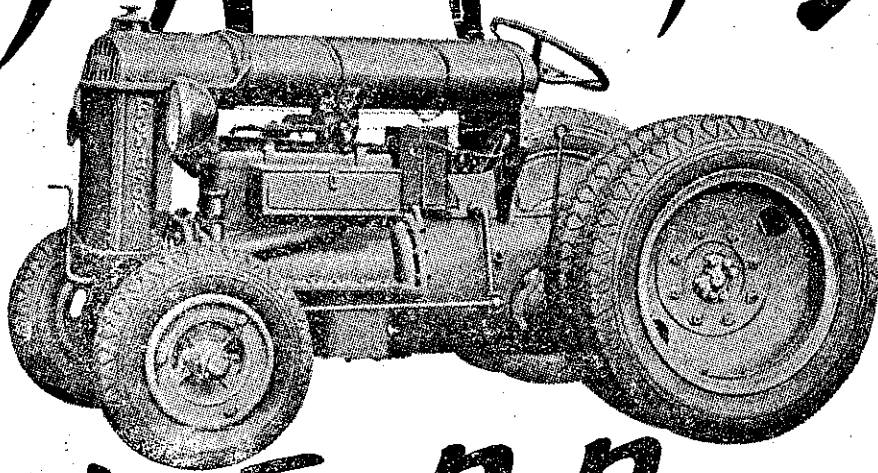
月報カタログ謹呈

東京市芝區田町二丁目

# 川崎鐵網工場

出張所 大阪市北區道本町 京城府古市町四三 札幌市北四條東一丁目

# フォードソン



# トラクター

**重量品** 牽引用或は移動式動力發生機として頗る廣範圍に亘つて使用。取扱容易。購入費及び維持費低廉。機構簡單。堅牢長壽常備部分品豊富

## 主要なる用途——工業用

1. 重量長尺貨物運搬用——鐵骨、橋梁、建築材料——電柱、レール其他
2. 土木建築移動動力用——道路建設用、運均らし用、其他
3. 工場、倉庫、棧橋、停車場内移動動力用——移動小型起重機、ホイスト、ウインチ設備、其他
4. 坑山、石切場、木材伐出、發電所移動動力用
5. 積雪地移動動力用——道路排雪用、除雪作業用

## 破格の定價

其他詳細に關しては何卒最寄のフォード特約販賣店或は弊社へ直接御照會を願ひます

社団法人 土木學會

關西支部編纂

# 土木用材總覽

昭和十一年四月發行

(第六版)

昭和十一年版

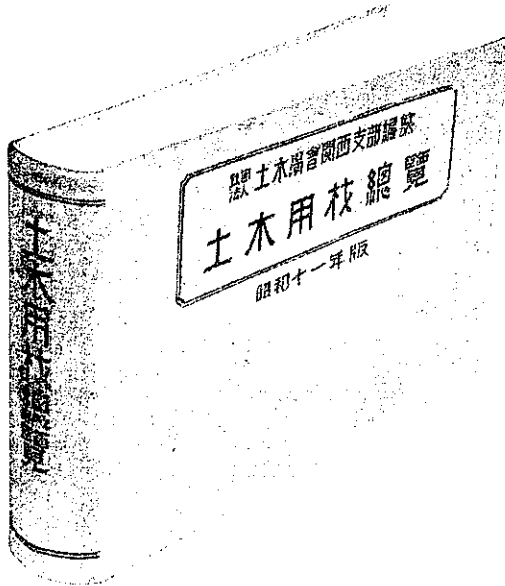
「土木用材總覽」編纂趣旨

「土木用材總覽」頒布先

本書ハ土木測量、設計、工事ニ必要ナル機械器具及ビ諸用材ト其ノ製造販賣業者名及其ノ營業所々在地、電話番號等ヲ最モ迅速ニ且ツ最モ簡單ニ調査シ又選擇スルヲ目的トシテ本學會關西支部ニ於テ専門技術家ニ依囑編纂シ毎年改正増補ノ上刊行ス  
 本書ハ本會々員、本書掲載業者及一般土木界ニ頒布スルモノニシテ昭和十一年版ハ約一萬冊發行ス

利便と重要・土木業者及技術者の好伴

本邦ニ一ツノ



裝幀頁數 表紙ペーパーライン幅綴  
 四六版約四百頁  
 七ポイント活字横組  
 アイウエオ順  
 定價 金壹圓五拾錢 送料八錢

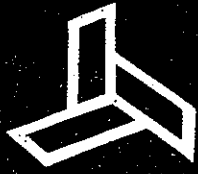
## 土木用材總覽內容

本書ニ登錄セル土木用材ハ下記種類ヲ網羅シテ之ニ詳細ナル索引ヲ附シ一品種毎ニ其製造販賣業者名及其營業所所在地、電話番號等ヲ容易ニ見出し得ルヤウ編纂セルモノニシテ本書登載會社商店數約千六百、登載用材品種約六千點ノ多キヲ數フ

|          |   |            |    |
|----------|---|------------|----|
| 鋼鐵鋼及金屬材  | ガ | セラ         | ス  |
| 機械及器具    | 陶 | 磁          | 器  |
| 通信運搬機器   | 護 | 謨          | 製品 |
| 電氣瓦斯用具   | 口 | 「          | ブ  |
| 鑛石       | 材 | 油、塗料、壁材、藥劑 |    |
| 木材       | 材 | 計量器具       |    |
| 石炭       | 炭 | 測量製圖器具     |    |
| アスファルト   | ト | 絹、綿、麻布、紙   |    |
| セメント     | ト | 草          |    |
| コンクリート製品 | 雜 | 木          |    |

發行所 大阪市北區堂島中二丁目九番地  
 土木學會關西支部

電話北(四五六・五三六)  
 (五八〇・六二〇)  
 播替日座大阪八二五九九番



水瓦

衛簡

弁

道斯

生易

工水類

用

事道

用

消

高

級

S

火栓

鑄

PL

其

鑄

附

鐵

鐵

屬

管

管品

力夕久商報進呈

株

會

東

式

社

精

陽

昌

田

川

精

鐵

所

電

墨

田

一五〇

六六一

七七五〇

五六〇

番番番番

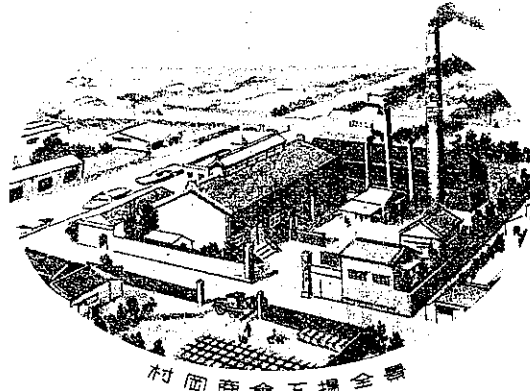
# 玄光塗料

簡單ニシテ經濟的ナル(コンクリート)ノ防水ト保護

コンクリート用

(上塗)  
(下塗)

●特 徴  
耐酸、耐アルカリ、耐油  
耐水、耐電壓、耐熱、耐寒



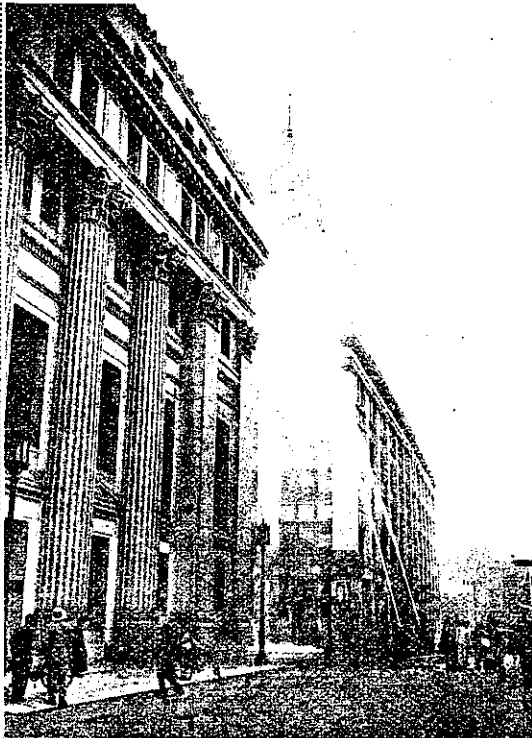
製造元 村岡商會

工場事務所

東京市龜戸町一丁目一〇四  
東京市龜戸町一丁目一〇〇  
電話墨田(74)三二六〇  
振替口座東京四六五八五

鐵管燒付用  
鐵材用

●特 徴  
耐酸、耐アルカリ、耐水  
耐電壓、耐熱、耐寒



ヒューム鋼管  
電弧銲接鋼管  
ヒューモゼニアス管  
(ニューヒューム管)

御申越次第  
型錄贈呈

三越、正金、日銀及三井合名四社共同防火水道放水試験實況  
(ヒューム鋼管御採用)

●營業所 東京市丸ノ内仲三號館  
電話九ノ内長三、八九六

●工場 横濱市生麥町埋立第三地區  
電話鶴見長二四五六

帝國ニューヒューム

鋼管株式會社

國 產 品 創 製

一 般 用 坑 內 用

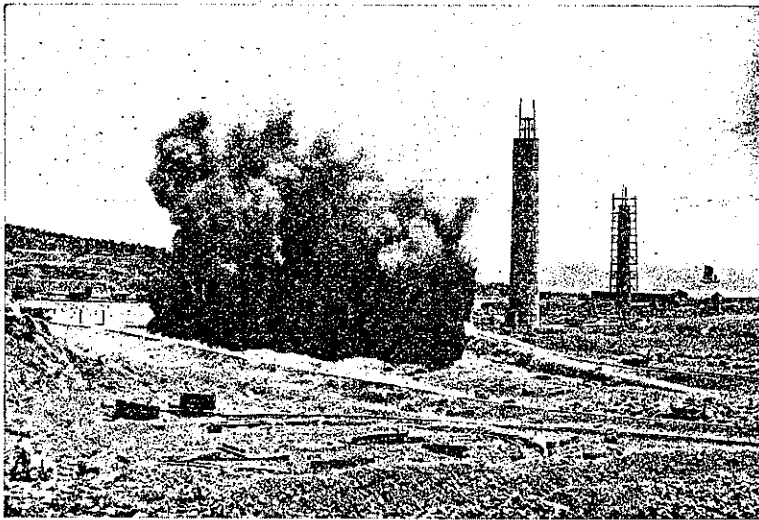


# 爆 藥 パ ー ク 口

製 品 種 類

|   |   |   |   |   |
|---|---|---|---|---|
| 稻 | 妻 | 印 | 一 | 號 |
| 稻 | 妻 | 印 | 二 | 號 |
| キ | リ | 印 | 一 | 號 |
| キ | リ | 印 | 二 | 號 |
| 虎 |   | 印 |   |   |

|       |                         |
|-------|-------------------------|
| 一 般 用 | (有 毒 一 酸 化 炭 素 瓦 斯 無 シ) |
| 採 鑛 用 | (有 毒 一 酸 化 炭 素 瓦 斯 無 シ) |
| 採 鑛 用 | (有 毒 一 酸 化 炭 素 瓦 斯 無 シ) |
| 採 石 用 |                         |
| 坑 內 用 | 隧 道 用 (無 臭 無 害)         |



(カ タ ロ グ 贈 呈)

### 特 徴

1. 純 國 産 過 鹽 素 酸 塩 爆 藥
2. 安 價 ニ シ テ 威 力 強 烈
3. 取 扱 法 簡 易 衝 撃 ニ 鈍 感 ニ シ テ 安 全
4. 成 分 ノ 夏 季 滲 出、冬 季 凍 結 皆 無
5. 坑 內 用 ハ 無 臭 無 害
6. 原 料 全 部 同 系 會 社 ノ 製 造 ニ テ 自 給 自 足

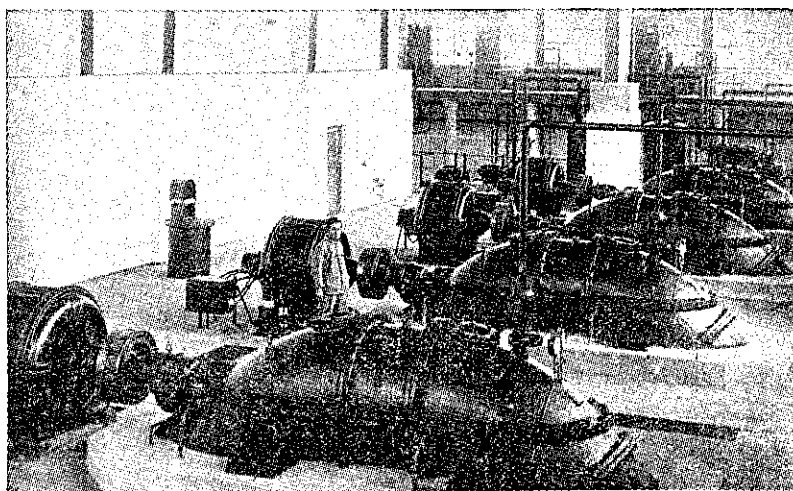
## 昭 和 火 藥 株 式 會 社

取 締 役 社 長 森 轟 昶

本 社 東 京 市 京 橋 區 寶 町 一 ノ 七 味 ノ 素 ビル (電 話 京 橋 (56)152-156)  
 7.111-7.115)  
 作 業 所 千 葉 縣 夷 隅 郡 興 津 町 守 谷 (電 話 千 葉 縣 興 津 16)



最大 優最  
**荏原製作所**



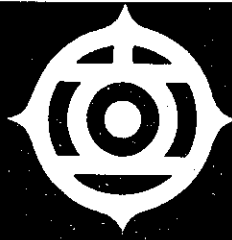
東京市下水用エハラ軸流ポンプ

**ポンプ 水車**  
**送風機 濾過機**

東京市品川区西品川二丁目七五〇

大阪朝日ビルディング

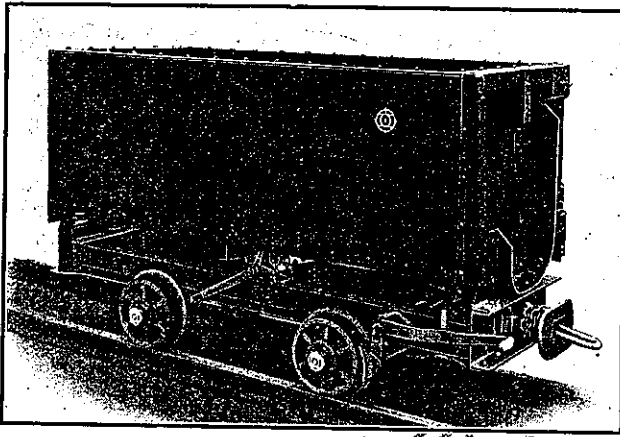
京城府長谷川町五〇



# 日立製作所

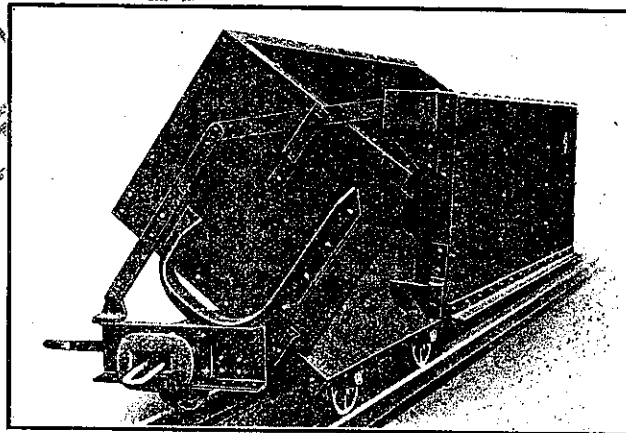
東京・丸ノ内

## 日立鋼製運搬車



### 日立鋼製運搬車

本運搬車は取扱簡易にしてトンネル坑内の土砂運搬或は鑛山の鑛石運搬用として最適の構造を有し盛んに使用されて居ます。

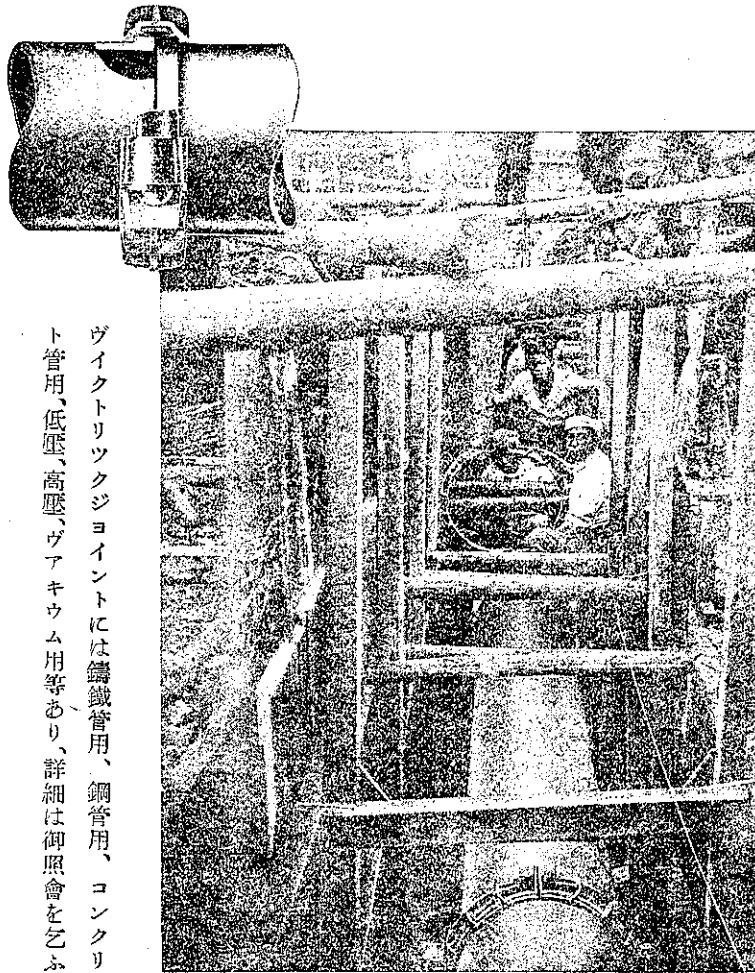


# 國產特許 ヴィクトリックジョイント

濱松市水道

安間川河底伏越工事實況

(二十吋ヴィクトリックジョイント採用)



ヴィクトリックジョイントには鑄鐵管用、鋼管用、コンクリート管用、低壓、高壓、ヴァキウム用等あり、詳細は御照會を乞ふ。

## 本品の特長

- 漏洩絶無
- 屈撓自在
- 鐵管費輕減
- 布設迅速
- 暗所水中にても作業し得
- 橋梁其他震動場所に最適
- 伸縮管不要
- 世界的試練を経たる國産品

東京丸之内  
海上ビル七階

日本ヴィクトリック株式會社

電話丸之内  
(23) 2018