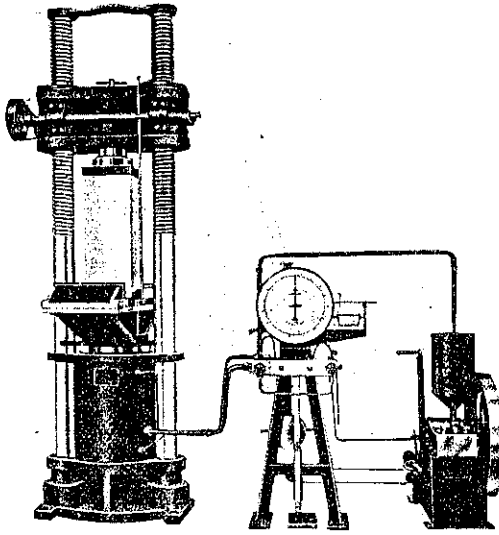


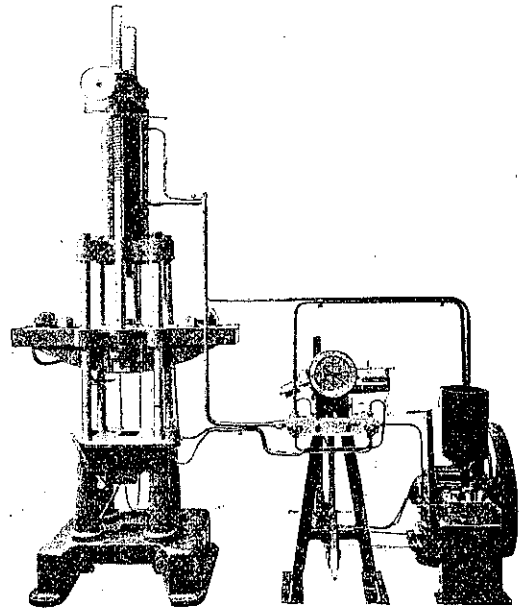
營業科目

各種材料強弱試驗機  
セメント試驗機  
各種動力計

衡器及天秤類一般  
鐵道及鑛山用貨車掛衡橋  
專賣特許東京衡機自動秤



東京衡機アムスラー型三百磅耐壓及彎曲試驗機  
特許東京衡機式改良振子動力計附



東京衡機アムスラー型萬能材料試驗機  
力量 50 磅

資 會  
社

東京衡機製造所

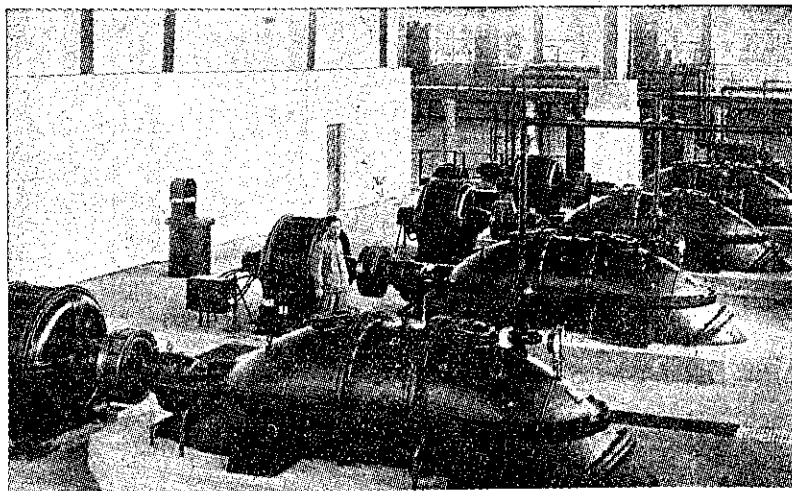
代表社員 工學博士 伊東久米藏

本店 東京市麴町區丸ノ内二丁目六番地  
工場 東京市品川區北品川四丁目五一六番地

電話丸ノ内(23)一七八八番 一九二四番  
電話高輪(44)一八八五番 一〇七五番

最大 優最

# 荏原製作所



東京市下水用エハラ軸流ポンプ

## ポンプ 水車

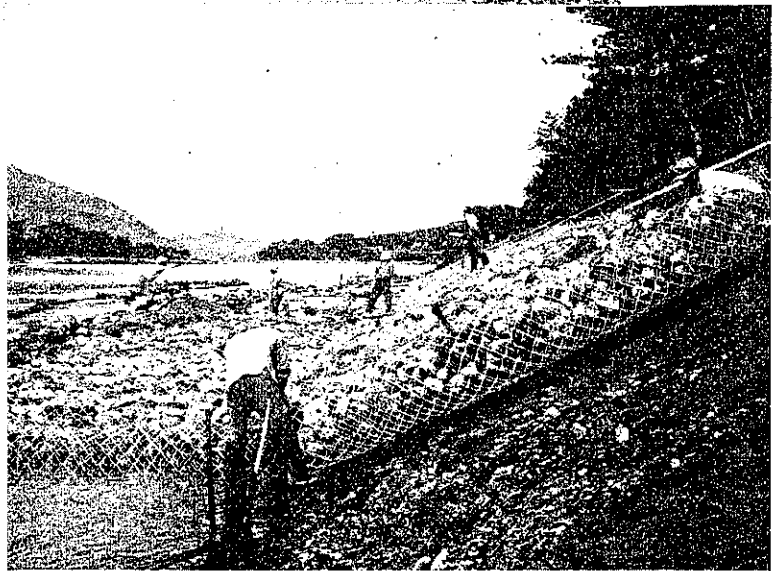
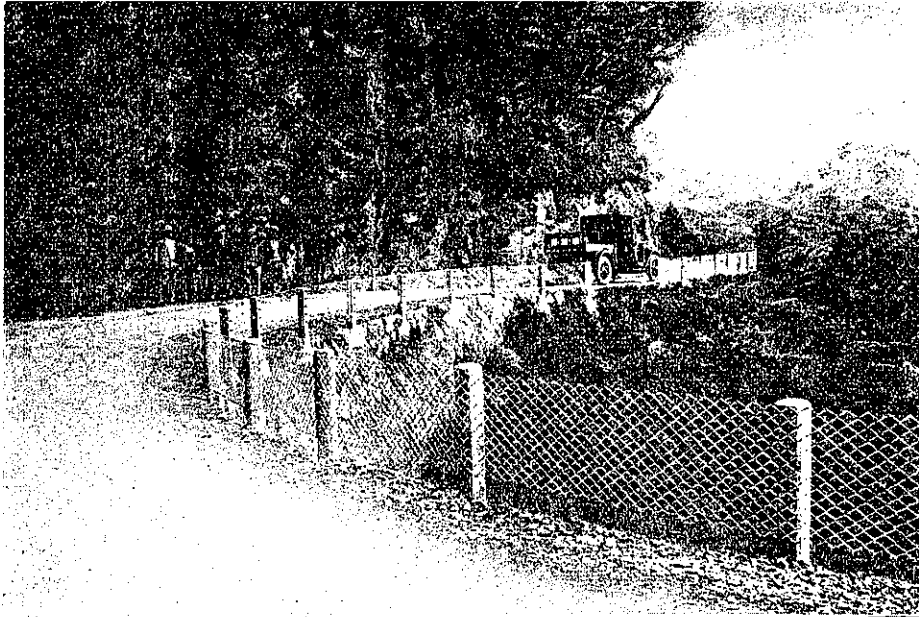
## 送風機 濾過機

東京市品川区西品川二丁目七五〇

大阪朝日ビルディング

京城府長谷川町五〇

川崎式自動車保護網  
道路危険防護用



河川工事用  
特許川崎式鐵線蛇籠  
(形状各種アリ)

月報カタログ謹呈

東京市芝區田町二丁目

# 川崎鐵網工場

出張所 大阪市北區道本町 京城府古市町四三 札幌市北四條東一丁目

國 產 品 創 製

一 般 用 坑 內 用



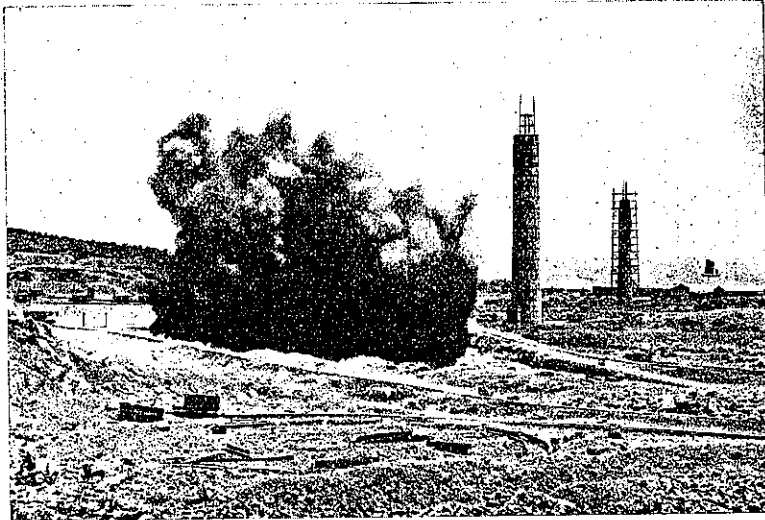
# 爆 藥 パ ー ク 口

製 品 種 類

一 般 用 一 號 印  
 二 號 印  
 一 號 印  
 二 號 印  
 一 號 印  
 二 號 印

一 般 用 (有 毒 一 酸 化 炭 素 瓦 斯 無 シ)  
 探 採 用 (有 毒 一 酸 化 炭 素 瓦 斯 無 シ)  
 探 採 用  
 探 採 用  
 坑 內 用  
 隧 道 用 (無 臭 無 害)

稻 妻 印  
 稻 妻 印  
 キ リ ン 印  
 キ リ ン 印  
 キ リ ン 印  
 キ リ ン 印



(カ タ ロ グ 贈 呈)

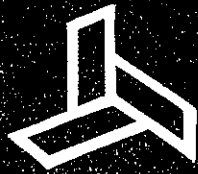
### 特 徴

1. 純 國 産 過 鹽 素 酸 塩 爆 藥
2. 安 價 ニ シ テ 威 力 強 烈
3. 取 扱 法 簡 易 衝 撃 ニ 鈍 感 ニ シ テ 安 全
4. 成 分 ノ 夏 季 滲 出 、 冬 季 凍 結 皆 無
5. 坑 內 用 ハ 無 臭 無 害
6. 原 料 全 部 同 系 會 社 ノ 製 造 ニ テ 自 給 自 足

## 昭 和 火 藥 株 式 會 社

取 締 役 社 長 森 轟 昶

本 社 東 京 市 京 橋 區 寶 町 一 ノ 七 味 ノ 素 ビ ル (電 話 京 橋 (56)152-156)  
 7.111-7.115  
 作 業 所 千 葉 縣 夷 隅 郡 興 津 町 守 谷 (電 話 千 葉 縣 興 津 16)



水瓦

衛簡

弁

道斯

生易

工水類

用

事道

消

高

用

火栓

級

鑄

PLS

鑄

其他

鐵

鐵屬

管

管品

カクダ商報進呈

株會東

式社

京

隅

向

島

區

田

寺

川

町

島

精

鐵

所

九

六

の

三

電話

墨田

一五〇

六六四

七五〇

五六〇

番番番

社団法人 土木學會

關西支部編纂

# 土木用材總覽

昭和十一年四月發行  
(第六版)  
昭和十一年版

「土木用材總覽」編纂趣旨

「土木用材總覽」頒布先

本書ハ土木測量、設計、工事ニ必要ナル機械器具及ビ諸用材ト其ノ製造販賣業者名及其ノ營業所々在在、電話番號等ヲ最モ迅速ニ且ツ最モ簡單ニ調査シ又選擇スルヲ目的トシテ本學會關西支部ニ於テ專門技術家ニ依囑編纂シ毎年改正増補ノ上刊行ス  
本書ハ本會々員、本書掲載業者及一般土木界ニ頒布スルモノニシテ昭和十一年版ハ約一萬冊發行ス

便利と重要・土木業者及技術者の好伴

本邦ニ一ツノ



裝幀頁數 表紙一、パーライン横線、四六版約四百頁、アポイント活字横組、配列版數、定價 金壹圓五拾錢、送料八錢

### 「土木用材總覽」內容

本書ニ登錄セル土木用材ハ下記種類ヲ網羅シテ之ニ詳細ナル索引ヲ附シ一品種毎ニ其製造販賣業者名及其營業所所在地、電話番號等ヲ容易ニ見出し得ルヤウ編纂セルモノニシテ本書登載會社商店數約千六百、登載用材品種約六千點ノ多キヲ數フ

鋼鐵銅及金屬材	ガ
機械及器具	陶磁器
通信運搬機器	護謄製品
電氣瓦斯用具	ロ
鐵石	油、塗料、壁材、藥劑
木材	計量器具
石	測量製陶器具
アスファルト	絹、綿、麻、布、紙
セメント	草
コンクリート製品	雜

發行所 大阪市北區堂島中二丁目九番地  
土木學會關西支部

電話北一四五六・五三六  
一五八〇・六二〇  
振替口座大阪八二五九九番

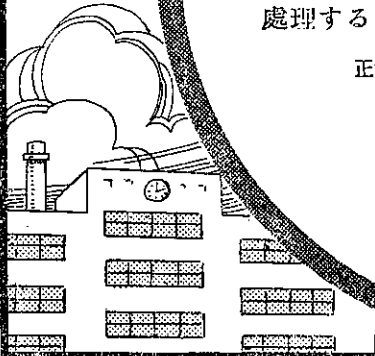
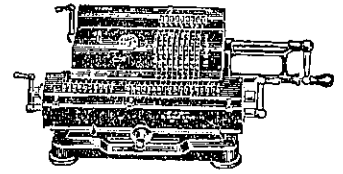
國産

# タイガー計算器



開平・開立其他各種測量・設計・統計・  
貸銀・歩合計算等如何に複雑多岐な  
計算も簡単な操作で即座に正確なる  
結果が得られ恒に計算事務を明快に  
処理する事が出来ます

正價¥160. 以上      カタログ贈呈



タイガー計算器株式会社

本社工場 大阪市東淀川区野中南通二ノ十  
東京支店 東京市日本橋區吳服橋三ノ五

出張所 札幌・仙臺・名古屋・廣島・福岡・京城・大連・新京・奉天・臺北

活	平	オ	寫	コ	各	製	印
版	版	フ	眞	ロ	種	刷	刷
部	部	セ	銅	タ	版	版	版
三	秀	ツ	版	イ	種	種	種
秀	舍	ト	版	プ	種	種	種
舍							

活版部

三秀舍

東京市神田區美土代町

電話 神田 二八五九番

電話 神田 二八六九番

電話 神田 三五三〇番

平版部

方英社

東京市神田區美土代町

電話 神田 一三七〇番





# 土木工學大講座

**實務家必備！空前の實際的指導書**

理論より實際、工事方法は詳細を極め、最新の實際知識を徹底的に公開せる劃期的大講座、講師は何れも實際家として研究家として斯界の最高權威、全土木家待望の國家的大業。實際的指導機關の完成！

**第一回 鐵筋コンクリート設計法**

内務技師 永田年先生著・四百頁の大冊  
土木材料として最も廣汎に使用せられ、土木家必須の知識として重要視されるものは實に鐵筋コンクリートである。本書は内務技師としての長年の體験と新研究の全所産を披露された最も新しく最も特色ある名著である。

**内容** 全十八卷各卷讀切菊判三五〇頁  
▼表、圖面、例題等滿載▼總ク  
見本 配本 配本 配本 配本 配本 配本 配本 配本 配本  
呈 呈 呈 呈 呈 呈 呈 呈 呈 呈  
書店でも取扱ひます。

## 見よ此の内容

1 測量學	北海道帝國大學助教授 林 猛雄	9 鐵道工學	鐵道省東京鐵道技師 岡田信次
2 應用力學	交 涉 中	10 都市鐵道工學	大阪市高速鐵道技師 橋本敬之
3 地質學	內務技師 高田昭	11 河川工學	內務技師 宮本武之輔
4 地震學	東京帝國大學地震研究所 那須信治	12 溪流及砂防工學	工學博士 赤木正雄
5 土木工學	農林省林業試驗所 藤田德太郎	13 港灣工學	內務省第二技師 鈴木雅次
6 鐵筋コンクリート設計法	東大講師 青木楠男	14 隧道工學	鐵道技師 佐藤周一郎
7 道路工學	東大講師 平山復二郎	15 堰堤工學	日本電力技師 藤井雄之助
8 橋梁工學	東大講師 永田年	16 發電水學	逓信技師 菊池英彦
17 上下水道	東大講師 青木楠男	17 上下水道	東京市給水課長 岩崎富久
18 下水	東京市下水課長 高橋甚也	18 下水	東京市下水課長 高橋甚也

**新會員 大募集**

**スルア機械大講座**

全十八卷、講師は斯界の最高權威、高級にして完備せる劃時代的一大講座  
挿繪圖表滿載、毎月一回配本、申込金不要、會費毎月二円八十錢、送料二十二錢、書店でも扱ひます

**スルア電氣大講座**

全二十二卷、廣汎精緻を極むる高等電氣工學の一大體系  
四六倍大判、通巻六千八百五十頁、挿繪圖表滿載、毎月一回配本、申込金不要、會費毎月二円八十錢、送料二十二錢、書店でも扱ひます

スルア 町保神神東京東  
八八四二東東  
五七二二京京  
六五七三京京  
八八二二京京  
五七二二京京

# 流量表

名古屋水道局長 池田篤三郎著 新刊 菊判166頁 價2圓50錢 送 .14  
工學博士

## 管路流量計算法を變革せる劃期的名篇

上水道、下水道、水力、水利等に於ける管路流量の計算は煩雜にして、その公式及表は永く各方面の待望する所であつたが、理想的なものは皆無であつた。

本書は池田公式及それを基礎とした表よりなるものにて、公式は管路の新舊、大小、勾配、材質並に水質等を異にする總ての通水要素に適用し得て、一般水理公式としては適用範圍の廣き點他に類例がなく、その適合性は過去十餘年の久しきに亙る、本邦各地に於ける多數管路の實驗に依つて實證せられて居り、この結果として、昭和十年度優秀論文として、土木賞牌を授與せられたのである。流量表はこの池田公式を基礎とし尙著名な實驗を網羅参照し、之等より新舊各種管路の流量並に損失水頭を計算表示せるもので、良く實際に適合するは勿論、煩雜なる計算の勞を省き米式を採用し、使用上の簡便正確を旨とし、數字其他に就ても見易く、引き易くしてある。而して表の適用範圍は上下水道、水力、水利等の凡ゆる水理計算に際し、管路の新舊、種類の如何を問はず何れの場合にも適用し得、建設後年と共に減少する管路流量についても計畫當初に於て後年の流量を正確に知ることができ、從來技術的に難事とされてゐた舊管路の價格評價も本表に依り容易に算出できるのであつて、眞に管路流量計算に變革を興へ得る名著であると云ふも過言ではないのである。

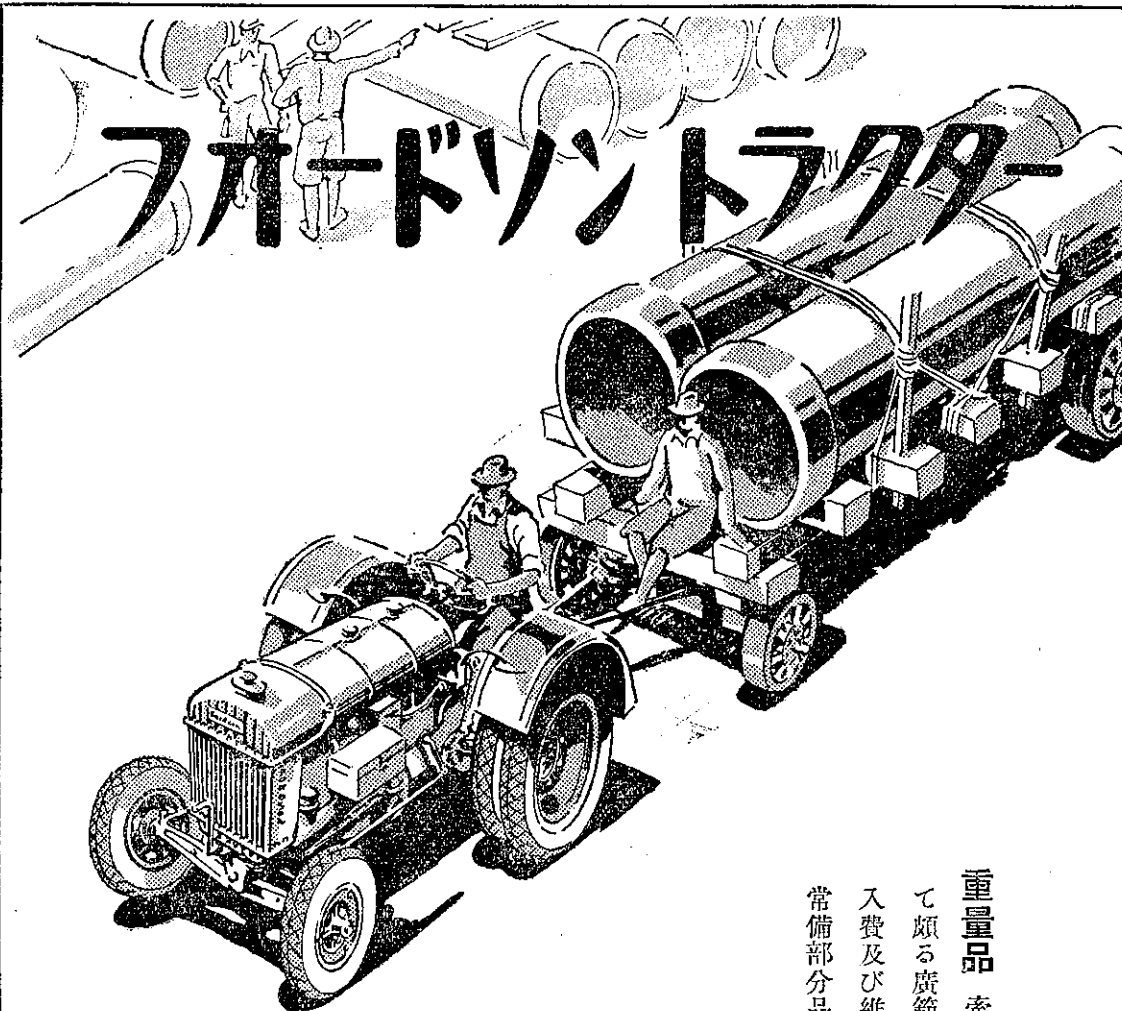
學士 森慶三郎著 價5圓50錢送.14 最近 上 水 道	工學博士 君島八郎著 價4圓50錢送.14 改 版 河海工學氣 象 第 一 編
同 價 5 圓送.14 下 水 道	同 價 6 圓送.14 改 版 同 地 下 水 第 二 編
學士 鶴見一之著 價 3 圓送.14 鶴 見 下 水 道	同 價 7 圓50錢送.14 改 版 同 地 表 水 第 三 編
學士 宮島忠雄著 價 3 圓送.14 下水道其他の 漂白粉並に鹽素 菌劑としての	同 (上卷)6圓(下卷)5圓50錢送(各).14 同 第 五 編 海 工

(發行所) 東京日本橋通

丸善株式會社 横 福 仙 札 京  
阪 戸 都 名 古 屋 濱 岡 臺 幌 城

(振替東京第五番)

東京=神田・三田・早稻田・丸ビル



# フォードソントラクター

重量品 牽引用或は移動式動力發生機として頗る廣範圍に亘つて使用 取扱容易 購入費及び維持費低廉。機構簡單。堅牢長壽 常備部分品豊富

## 主要なる用途——工業用

1. 重量長尺貨物運搬用——鐵骨、橋梁、建築材料——電柱、レール其他
2. 土木建築移動動力用——道路建設用、道均らし用 其他
3. 工場、倉庫、棧橋、停車場内移動動力用——移動小型起重機、ホイスト、ウインチ裝備、其他
4. 坑山、石切場、木材伐出、發電所移動動力用
5. 積雪地移動動力用——道路排雪用、除雪作業用

## 破格の定價

其他詳細に關しては何卒最寄のフォード特約販賣店或は弊社へ直接御照會を願ひます

混凝土伸縮接合用目地板

# ジョイント

(アスファルト目地板)

EXPANSION JOINT  
JOINTAIT

CONCRETE

## 営業科目

特許メタリヤン  
メッシュ製造元

(鋼線入コットンフアブリック)

ジョイント製造元  
(土木建築道路用目地板)

ストツアルーフ製造元  
(耐酸、耐震、防水塗材)

SK断熱ブロック發賣元  
(断熱、防水、防音、保温)

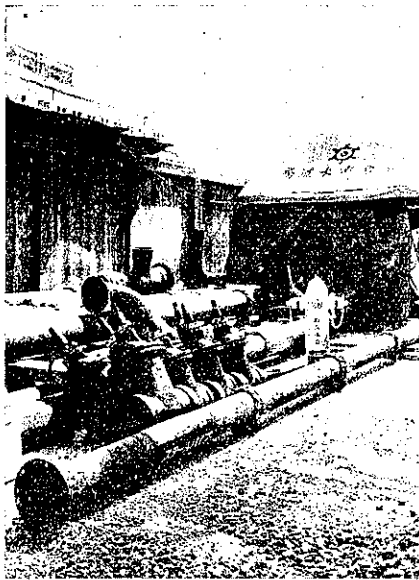
其他 {アスファルト並ニ應用製品一式  
一般防水工事並ニアスファルト工事一式}

製造發賣元

# 高山商會

東京市神田区小川町一丁目(電車交叉点)

電話 神田(25) 1.386



特許

ヒューム鋼管

電弧溶接鋼管

ヒューモゼニアス管

ニューヒューム管

(御申越次第型録贈呈)

営業所 工場

東京市丸ノ内仲三號館 横濱市鶴見區生麥町埋立第三區地

電話 丸ノ内 區 3.896

電話 鶴見 區 2.456



帝國ニューヒューム鋼管株式會社

# 玄光塗料

簡單ニシテ經濟的ナル(コンクリート)ノ防水ト保護

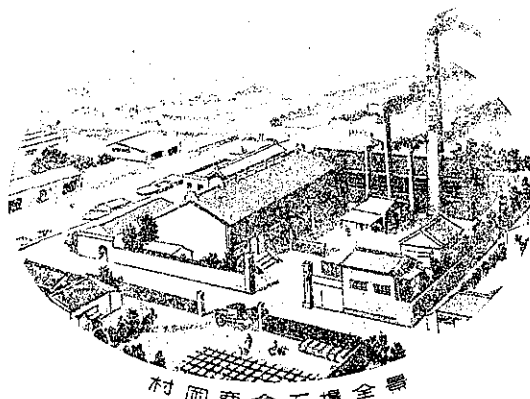
コンクリート用

(上塗)

● 特徴  
耐酸、耐アルカリ、耐油  
耐水、耐電壓、耐熱、耐寒

鐵管燒付用  
鐵材用

● 特徴  
耐酸、耐アルカリ、耐水  
耐電壓、耐熱、耐寒

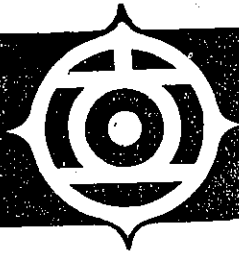


村岡商會工場全景

製造元 村岡商會

工場事務所

東京市總戶町一丁目一〇四  
東京市總戶町一丁目一〇〇  
電話 墨田 (74) 三二六〇  
振替口座 東京四六五八五



# 日立製作所

東京丸の内

## 日立ロードローラー

8 種マカダム型  
3 OHP デイゼル機関運轉

