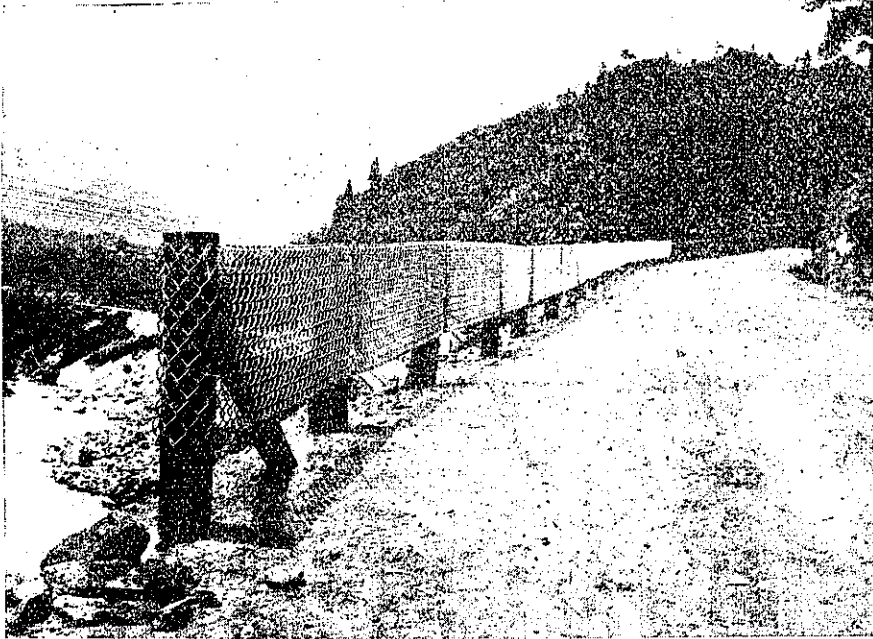


川崎鐵網月報 謹呈

河川工事用鐵線籠各種



道路危險防止用 川崎式 自動車保護網

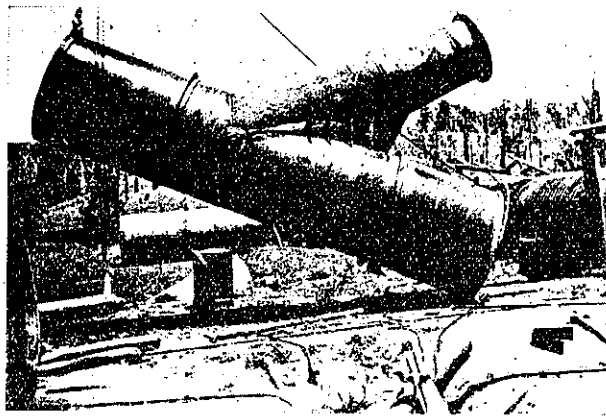
東京市芝區田町二丁目

川崎鐵網工場

大阪市北區道本町 京城府古市町 札幌市北四條東一

# 鋼管界の革新

1. ヒューム スチール管……鋼管とコンクリート管の合成管
2. 一般鋼管……特許電弧溶接各種鋼管
3. ヒューモゼニアス コンクリート管……均質コンクリート管
4. ヒュームクリート管……耐酸鹽、耐電特殊コンクリート管



資本金參百萬圓  
創立昭和九年八月四日

本 社

東京市丸ノ内丸ビル

電話丸ノ内(23)1033

工 場

横濱市鶴見區生麥理立第三地區

電話鶴見2456

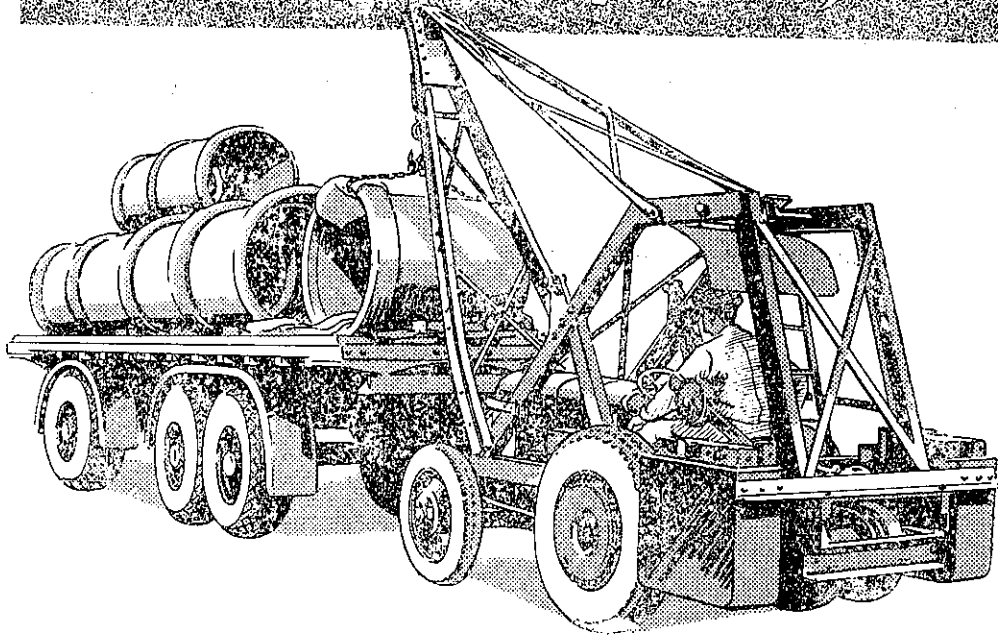


帝國ニューヒューム鋼管株式會社

受信略號 テイコクヒウム

— 型錄御申越次第送呈 —

# フォードソントラクター



重量品牽引用或は移動式動力発生機として  
頗る廣範圍に亘つて使用。取扱容易。購入  
費及び維持費低廉。機構簡單。堅牢長壽。  
常備部分品豊富。

## 主要なる用途——工業用

1、重量長尺貨物運搬用——鐵骨、橋梁、建築材料——  
電柱、レール其他

2、土木建築移動動力用——道路建設用、道均らし用、  
其他

3、工場、倉庫、棧橋、停車場内移動動力用——移動小  
型起重機、ホイスト、ウインチ裝備、其他

4、坑山、石切場、木材伐出、發電所移動動力用

5、積雪地移動動力用——道路排雪用、除雪作業用

## 破格の定價

其他詳細に關しては何卒最寄のフォード特約販賣店或  
は弊社へ直接御照會を願ひます。



國 産 爆 薬

# カーリット

## 營業品目

型錄贈呈

黒	印	カーリット	土	木	用
黒	L	印	採	石	用
紫		印	鑛	山	用
樺		印	隧	道	用
緑	印二〇	號	炭	礦	用
炭		礦	指	定	炭坑用

## 特 徴

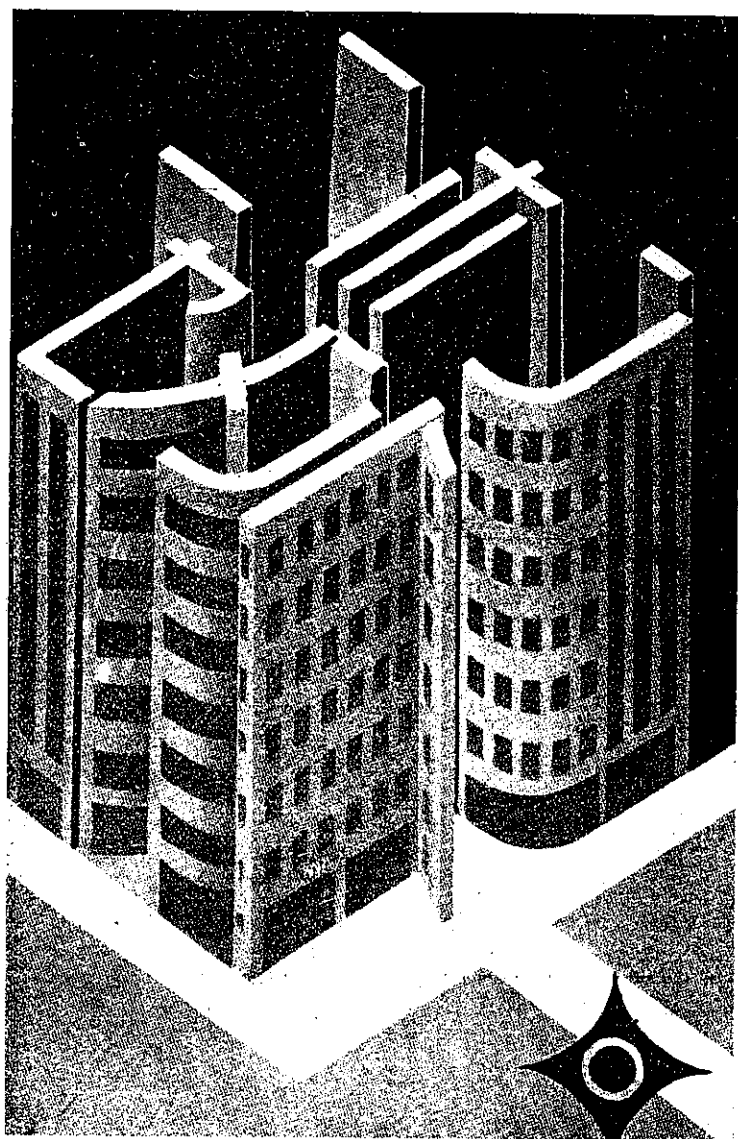
爆 發 威 力 ノ 強 大  
 取 扱 ヒ ノ 安 全  
 貯 藏 運 搬 ノ 簡 易  
 大 爆 破 ニ ヨ ル  
 土 木 工 事 ノ 經 濟 化

# 淺野カーリット株式會社

東京丸ノ内海上ビル

電話丸ノ内(23)2964 4959番

製品工場 横濱市保土ヶ谷區佛向町 電話長者町 3762番  
 原料工場 群馬縣群馬郡古卷村 電話澁川 277番



日本セメント

株式會社

本社 東京市丸ノ内一ノ六

營業所 大阪市東區今橋二・信銀ビル

工場 八代 熊本縣八代郡八代町建馬

同 佐伯 大分縣南海部郡八幡村

内外一手販賣

淺野セメント

株式會社

營業所 東京市丸ノ内海上ビル新館

× × ×

× × ×

國 產 品 創 製

一 般 用 坑 內 用

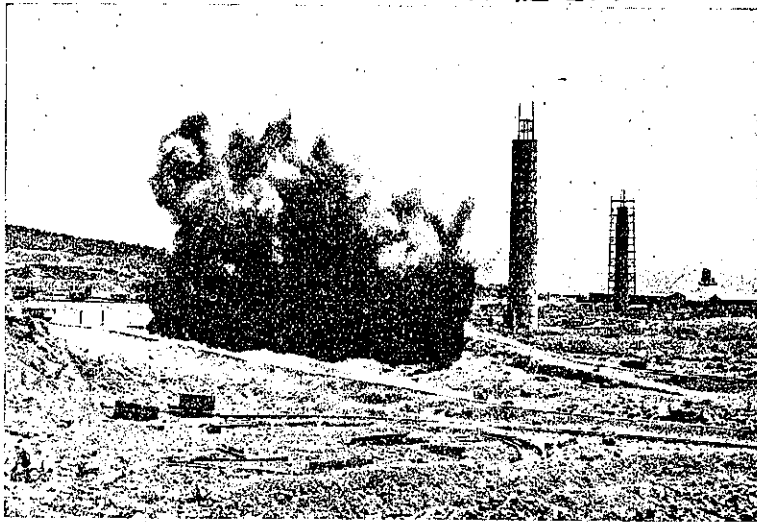


# 爆 藥 パ ー ク 口

製 品 種 類

稻 妻 印 一 號  
稻 妻 印 二 號  
キ リ ン 印 一 號  
キ リ ン 印 二 號  
虎 印

一 般 用  
探 鑛 用 (有 毒 一 酸 化 炭 素 瓦 斯 無 シ)  
探 鑛 用 (有 毒 一 酸 化 炭 素 瓦 斯 無 シ)  
探 石 用  
坑 內 用 隧 道 用 (無 臭 無 害)



(カ タ ロ グ 贈 呈)

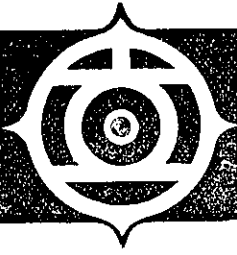
### 特 徴

1. 純 國 産 過 鹽 素 酸 塩 爆 藥
2. 安 價 ニ シ テ 威 力 強 烈
3. 取 扱 法 簡 易 衝 撃 ニ 鈍 感 ニ シ テ 安 全
4. 成 分 ノ 夏 季 滲 出、冬 季 凍 結 皆 無
5. 坑 內 用 ハ 無 臭 無 害
6. 原 料 全 部 同 系 會 社 ノ 製 造 ニ テ 自 給 自 足

## 昭 和 火 藥 株 式 會 社

取 締 役 社 長 森 轟 昶

本 社 東 京 市 京 橋 區 寶 町 一 ノ 七 味 ノ 素 ビ ル (電 話 京 橋 (56) 152--156) |  
作 業 所 千 葉 縣 夷 隅 郡 興 津 町 守 谷 (電 話 千 葉 縣 興 津 16) |  
7.111-7.115)



# 日立製作所

東京丸の内

## 日立ロードローラー

8 種マカダム型  
3 OHP デイゼル機関運轉

