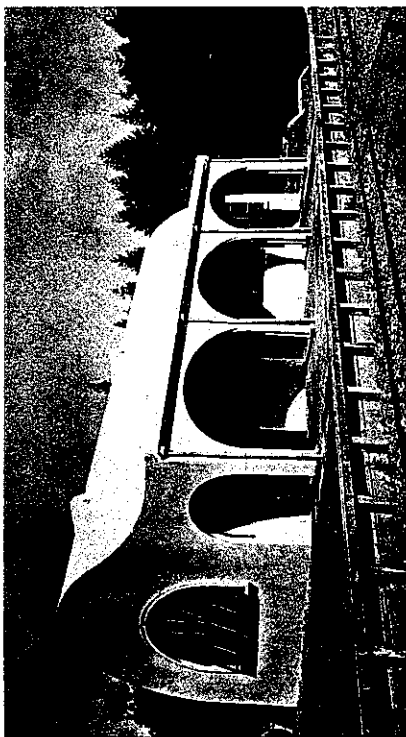


全通せる小海線(我國有鐵道の最高線路)

小海線は信越本線小諸驛より中央本線小淵澤驛に至るものにして我國最高の線路である、その最高所は海拔1374.906 mであつて、昭和10年11月29日全通した。

(1) 小海線野邊山停車場(海拔1346 m, 小淵澤起點 23 km)



(2) 小海線野邊山・川上間, 小淵澤起點 24 km 720 m 西川橋梁附近



(3) 小海線甲斐小泉・甲斐大泉間 11 km 800 m 附近

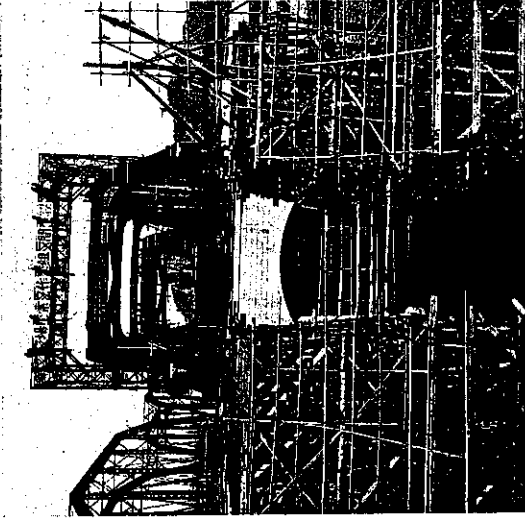


南アルプスの眺望

土 22巻

頁 11

朝鮮漢江橋架換工事狀況



京城府郊外の發展に伴ひ、舊漢江橋は狹隘なるのみならず強度、剛度不充分の爲新橋と架換へることとなつた。

橋梁形式： 繫掛橋支間 62.04 m, 幅員 20 m 6 連
 橋臺橋脚： 基礎： 圧氣潜面工法にして潜面取口を岩盤に 30 cm~2.0 m 位喰ひ込ませた

”： 躯体： 花崗岩跟石
 請負金額： 80 萬圓(鋼材, セメント支給, 舊橋撤去, 取付道路を含む)

請負者： 株式會社間組
 着手年月日： 昭和 9 年 8 月 21 日
 竣工豫定年月日： 昭和 12 年 3 月 31 日

