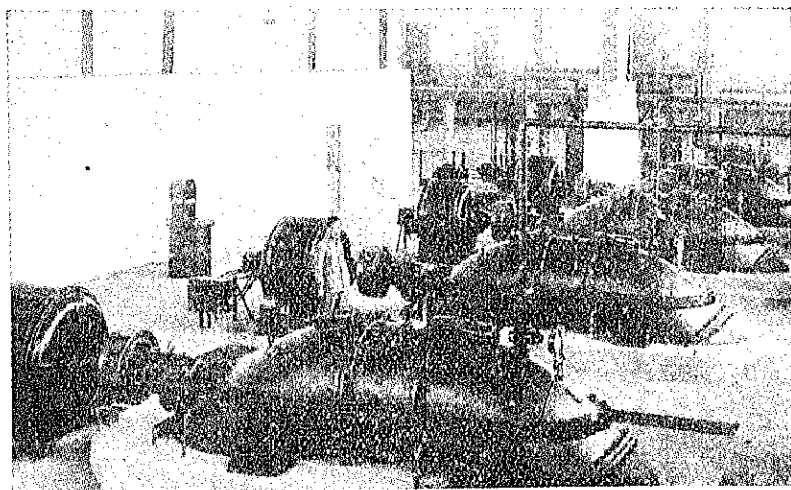


最大 優最
荏原製作所



東京市下水用エハラ軸流ポンプ

ポンプ 水車
送風機 濾過機

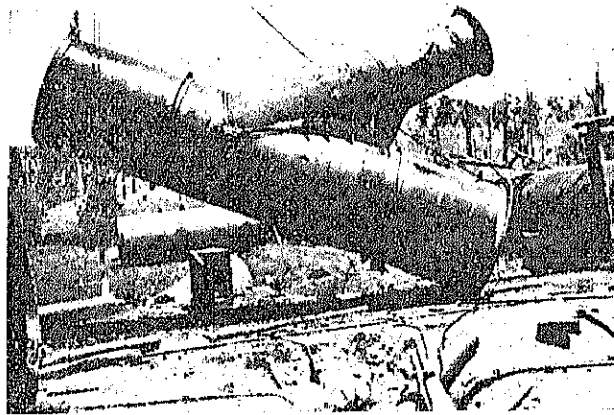
東京市品川区西品川二丁目七五〇

大阪朝日ビルディング

京城府長谷川町五〇

鋼管界の革新

1. ヒューム スチール管……鋼管とコンクリート管の合成管
2. 一般鋼管……特許電弧溶接各種鋼管
3. ヒューモゼニアス コンクリート管……均質コンクリート管
4. ヒュームクリート管……耐酸鹽、耐電特殊コンクリート管



資本金 參百萬圓
創立昭和九年八月四日

本社
東京市丸ノ内丸ビル
電話丸ノ内(23)1033

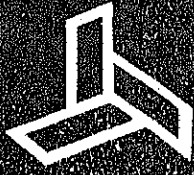
工場
横濱市鶴見區生麥埋立第三地區
電話鶴見2456



帝國ニューヒューム鋼管株式會社

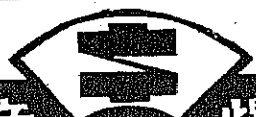
受信略號 テイコクヒウム

— 型錄御申越次第送呈 —



水瓦 衛生筒 弁
 道斯 生易 水類
 用 事道 消
 高 用 消
 級 用 消
 鑄 鐵 管
 管 鐵 鑄 鐵 屬
 管 品
 其 他 附 屬
 火 柱
 PL S
 力夕夕商報進呈

株會 東
 式社 京
 隅 向
 田 島
 川 區
 精 寺
 鐵 島
 所 三
 田
 電話 墨
 一五〇
 六六一四
 七五〇
 五六〇四
 番番番番



國 產 爆 藥

カーリット

營 業 品 目

型 錄 贈 呈

黑	印	土	木	用
黑	L 印	採	石	用
紫	印	鑛	山	用
樺	印	隧	道	用
綠	印二〇號	炭	礦	用
綠	印二五號	指	定	炭坑用

特 徵

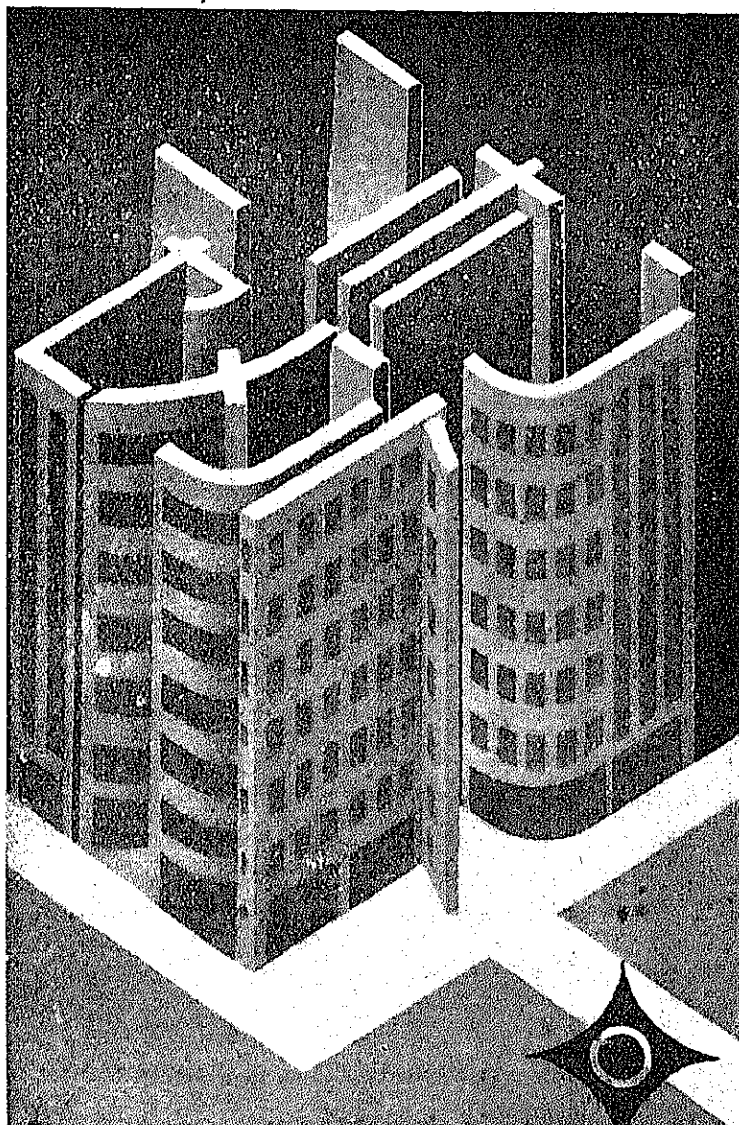
爆 發 威 力 ノ 強 大
 取 扱 ヒ ノ 安 全
 貯 藏 運 搬 ノ 簡 易
 大 爆 破 ニ ヨ ル
 土 木 工 事 ノ 經 濟 化

淺野カーリット株式會社

東 京 丸 ノ 内 海 上 ビ ル

電 話 丸 ノ 内 (23) 2964 圓 4959 番

製品工場 横濱市保土ヶ谷區佛向町 電話 長者町 3762 番
 原料工場 群馬縣群馬郡古卷村 電話 澁川 277 番



日本セメント

株式會社

本社 東京市丸の内一ノ六

營業所

大阪市東區今橋二

信銀ビル

工場

八代 熊本縣八代郡
八代町建馬

同

佐伯 大分縣南海部
郡八幡村

内外一手販賣

淺野セメント

株式會社

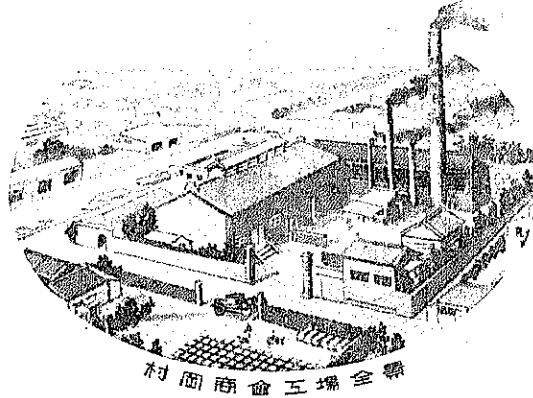
營業所

東京市丸の内
海上ビル新館



右光塗料

簡單ニシテ經濟的ナル(コンクリート)ノ防水ト保護



村岡商會工場全貌

製造元 村岡商會

工揚
事務所

東京市龜戸町一丁目一〇四
東京市龜戸町一丁目一〇〇
電話墨田(74)三二六〇
振替口座東京四六五八五

コンクリート用

(上塗)
下塗

● 特 徴

耐酸、耐アルカリ、耐油
耐水、耐電壓、耐熱、耐寒

鐵管燒付用
鐵材用

● 特 徴

耐酸、耐アルカリ、耐水
耐電壓、耐熱、耐寒

活版部
三秀舎
平版部
方英社

活版部

三秀舎

東京市神田區美土代町

電話神田二八五九番
電話神田二八六九番
電話神田三五三〇番

平版部

方英社

東京市神田區美土代町

電話神田一三七〇番

印刷各種
各種銅版
オフセット
平版
活版

社團
法人 土木學會關西支部編纂

土木用材總覽

裝幀 洋裝 橫綴
頁數 四六版 三二四頁
組版 六號活字 橫組
配列 アイウエオ順
定價 金壹圓五拾錢
送料 金拾錢

「土木用材總覽」編纂趣旨

本書ハ土木測量、設計、工事ニ必要ナル機械器具及ビ諸用材ト其ノ製造販賣業者名及ビ其ノ營業所々在地、電話番号等ヲ最モ迅速ニ且ツ最モ簡單ニ調査シ又選擇スルヲ目的トシテ本學會關西支部ニ於テ專門技術家ニ依屬編纂シ、毎年改正増補ノ上刊行スルモノデアル。

「土木用材總覽」內容

本書ニ登錄セル土木用材ハ製造販賣業者數一千五百七十一、用品數五千六百五十五種ニシテ左記種類ヲ網羅シ之ニ詳細ナル索引ヲ附シ一品種毎ニ其製造販賣業者名及ビ其ノ營業所々在地、電話番号等ヲ容易ニ見出シ得ルヤウ編纂シテアル。

銅鐵鋼及金屬材	鑛	石	材	セメント	護	膜	製	品	測量製圖器具
機械及器具	木	材	コンクリート製品	ロ	ア	布	紙	絹、綿、麻、布、紙	
通信運搬機器	石	炭	ガ	ラ	ス	油、塗料、壁材、藥劑	草	木	
電氣瓦斯用具	ア	ス	フ	アル	ト	陶	磁	器	計
									雜

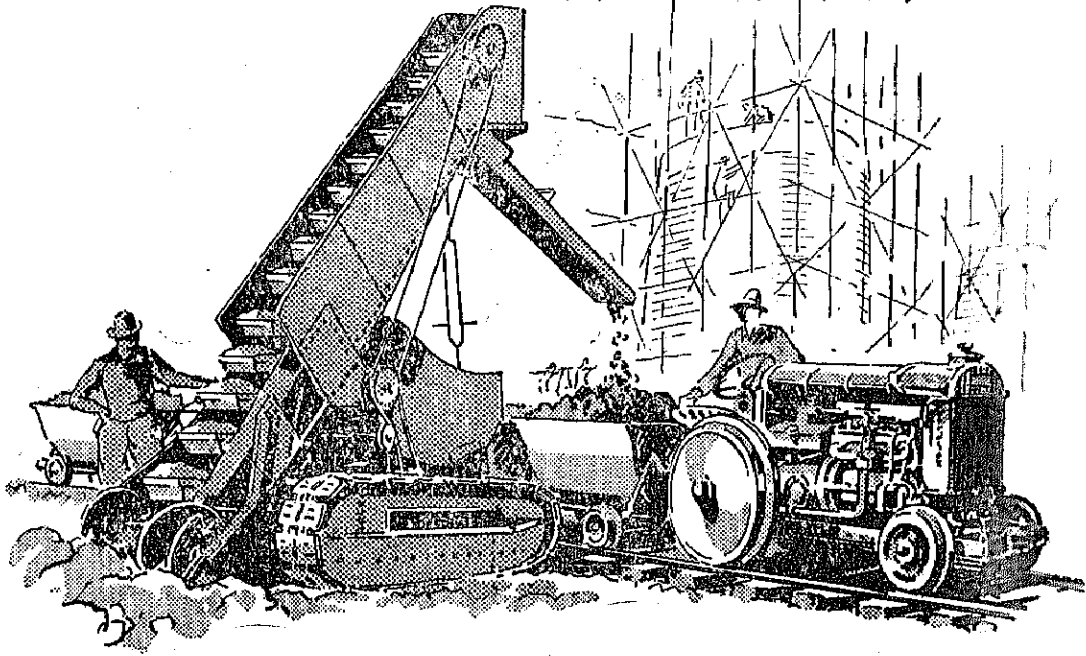
大阪市北區堂島中二丁目九番地

發行所

土木學會關西支部

電話北(四五)八〇六・五三〇六
振替口座大阪八二五九九番

フォードソットラクター



重量品牽引用或は移動式動力發生機として
頗る廣範圍に亘つて使用。取扱容易。購入
費及び維持費低廉。機構簡單。堅牢長壽。
常備部分品豊富。

主要なる用途——工業用

- 1、重量長尺貨物運搬用——鐵骨、橋梁、建築材料
電柱、レール其他
- 2、土木建築移動動力用——道路建設用、並均らし用、
其他
- 3、工場、倉庫、棧橋、停車場内移動動力用——移動小
型起重機、ホイスト、ウインチ裝備、其他
- 4、坑山、石切場、木材伐出、發電所移動動力用
- 5、積雪地移動動力用——道路排雪用、除雪作業用

破格の新定價

其他詳細に關しては何卒最寄のフォード特約販賣店或
は弊社へ直接御照會を願ひます

國 產 品 創 製

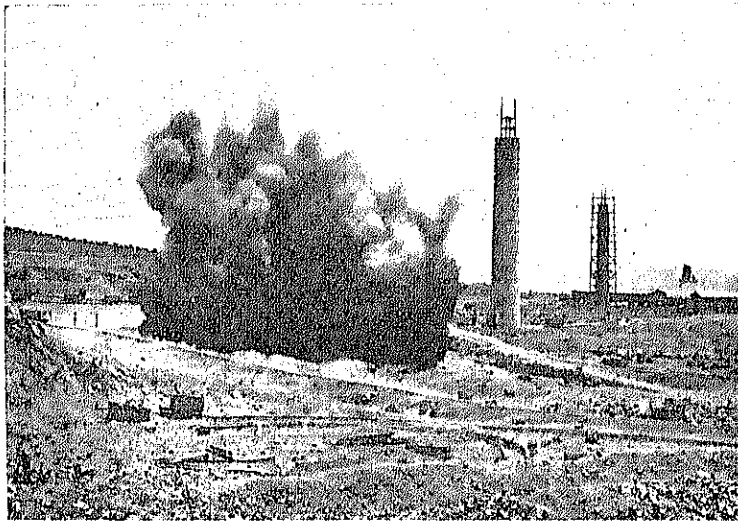
一 般 用 坑 內 用



爆 藥 パ ー ク 口

製 品 種 類

稻	妻	印一號	一	般	用	
稻	妻	印二號	探	鑛	用	(有毒一酸化炭素瓦斯無シ)
キ	リ	印一號	探	鑛	用	(有毒一酸化炭素瓦斯無シ)
リ	ン	印二號	探	石	用	
キ	リ	印	坑	內	用	隧道用(無臭無害)
虎						



(カ
タ
ロ
グ
贈
呈)

特 徴

1. 純 國 産 過 鹽 素 酸 塩 爆 藥
2. 安 價 ニ シ テ 威 力 強 烈
3. 取 扱 法 簡 易 衝 撃 ニ 鈍 感 ニ シ テ 安 全
4. 成 分 ノ 夏 季 滲 出、冬 季 凍 結 皆 無
5. 坑 內 用 ハ 無 臭 無 害
6. 原 料 全 部 同 系 會 社 ノ 製 造 ニ テ 自 給 自 足

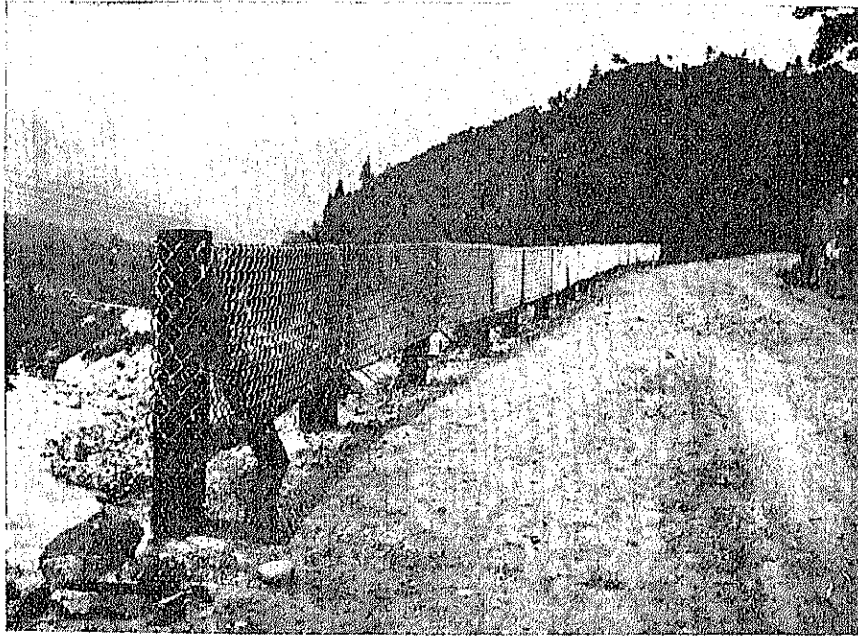
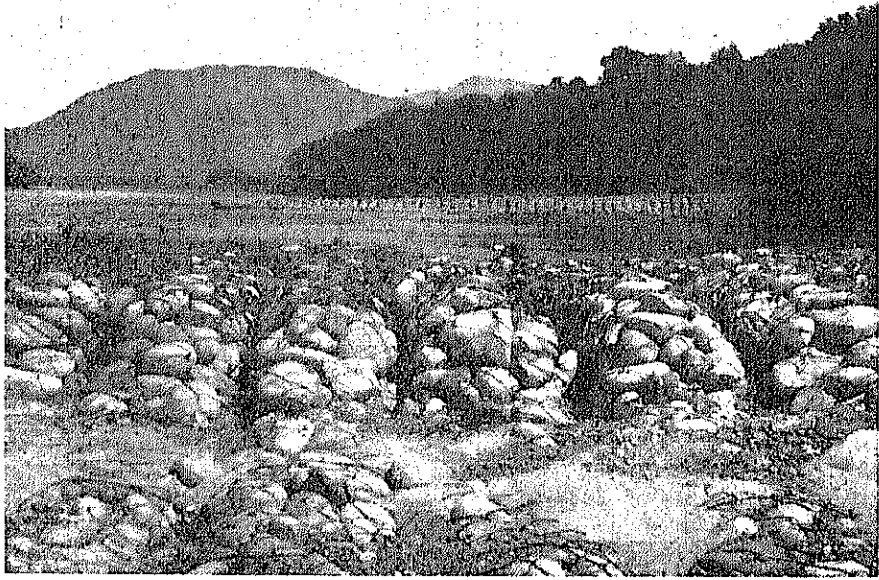
昭 和 火 藥 株 式 會 社

取 締 役 社 長 森 齋 昶

本 社 東 京 市 京 橋 區 寶 町 一 ノ 七 味 ノ 素 ビル (電 話 京 橋 (56)152-156)
 7.111-7.115)
 作 業 所 千 葉 縣 夷 隅 郡 興 津 町 守 谷 (電 話 千 葉 縣 興 津 16)

川崎鐵網月報……謹呈

河川工事用鐵線籠各種

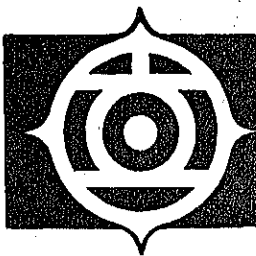


道路危險防止用 川崎式 自動車保護網

東京市芝區田町二丁目

川崎鐵網工場

大阪市北區道本町 京城市府古市町 札幌市北區條東一

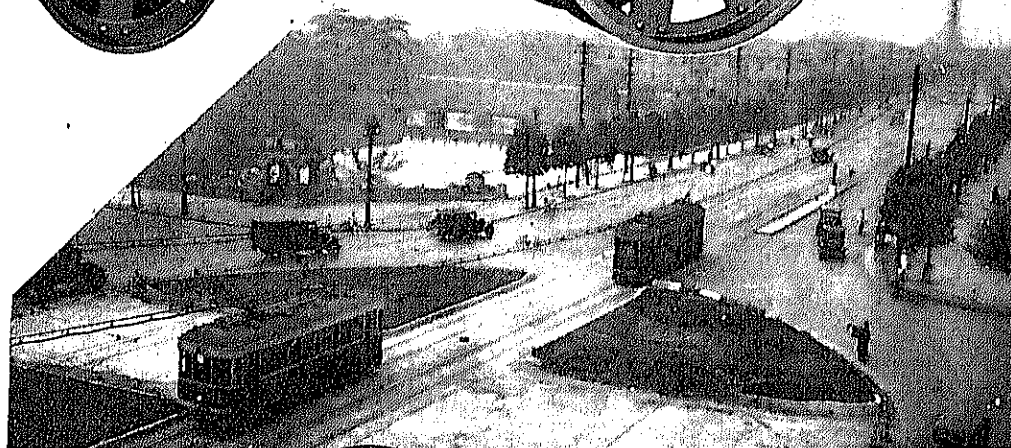
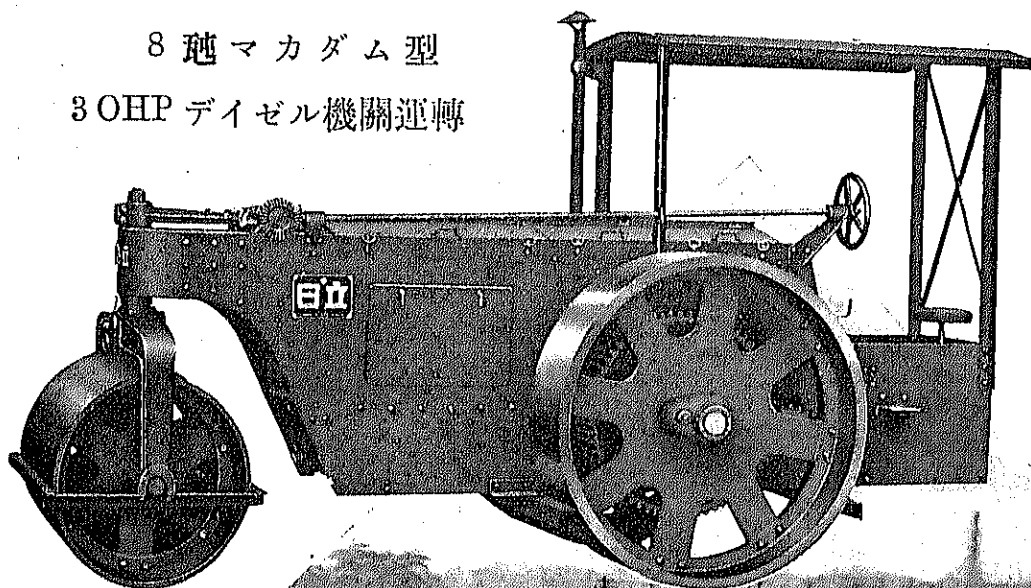


日立製作所

東京丸の内

日立ロードローラー

8 種マカダム型
3 OHP デイゼル機関運轉

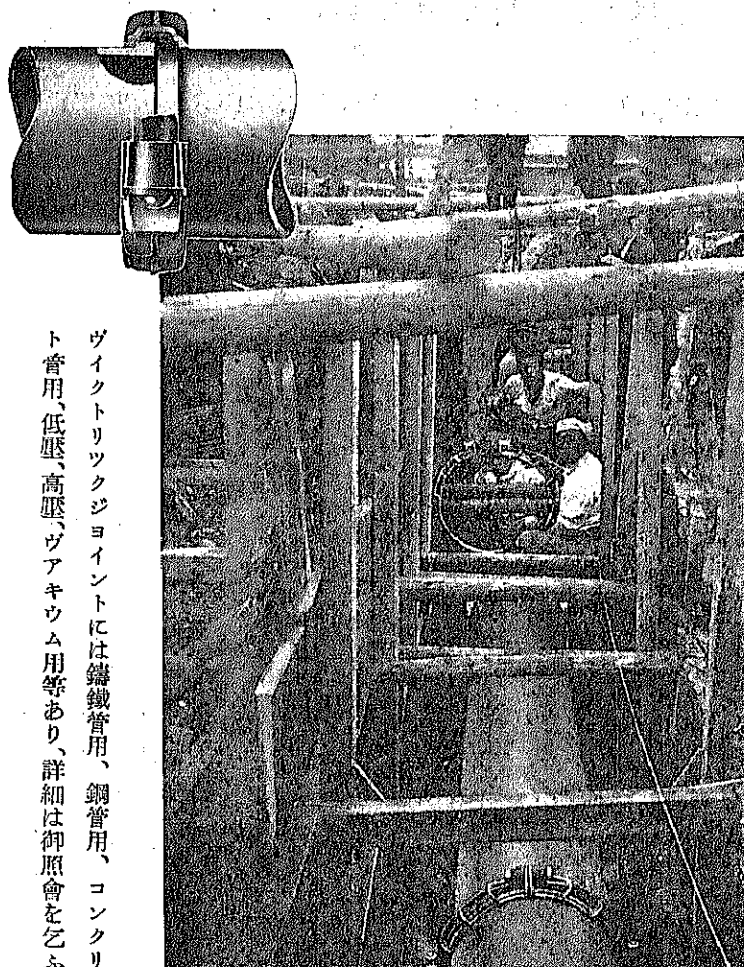


國產特許 ヴィクトリックジョイント

濱松市水道

安開川河底伏越工事實況

(二十吋ヴィクトリックジョイント採用)



ヴィクトリックジョイントには鑄鐵管用、鋼管用、コンクリート管用、低壓、高壓、ヴァキウム用等あり、詳細は御照會を乞ふ。

本品の特長

- 漏洩絶無
- 屈撓自在
- 鐵管費輕減
- 布設迅速
- 暗所水中にても作業し得
- 橋梁其他震動場所に最適
- 伸縮管不要
- 世界的試練を経たる國産品

東京丸之内
海上ビル七階

日本ヴィクトリック株式會社

電話丸之内
(23) 2018