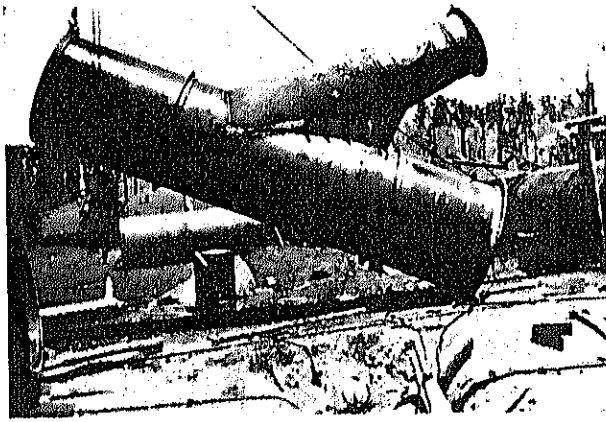


# 鋼管界の革新

1. ヒューム スチール管……鋼管とコンクリート管の合成管
2. 一般鋼管……特許電弧溶接各種鋼管
3. ヒューモゼニアス コンクリート管……均質コンクリート管
4. ヒュームクリート管……耐酸鹽、耐電特殊コンクリート管



資本金參百萬圓  
創立昭和九年八月四日

本社

東京市丸ノ内丸ビル

電話丸ノ内(四)1033

工場

横濱市鶴見區生麥理立第三地區

電話鶴見2456



帝國ニユーヒューム鋼管株式會社

受信略號テイコクヒウム

— 型錄御申越次第送呈 —

# 土木工學

## 中卷 材料力學

### 全訂改版

川口虎雄  
三浦鍋太郎  
小溝茂橋  
遠藤金市  
松本岩太郎  
徳弘春美

菊判七二頁  
挿圖四九八圖  
定價六圓五十錢  
送料廿二錢

土木工學は其範圍廣汎にして、關係する基礎學科も數學、靜力學、動力學、水力学、材料強弱學、構造強弱學等々の多方面に亘つてゐる。本書はこの廣汎な土木工學の基礎知識を授けることを目的として著されたもので、初學者が理解に苦しむ部分は殊更に反覆詳述して、中等學校以上の學力あるものには容易に理解出来るやう懇切に配慮し、且尙實用に重きを置き例題を實地問題により、理論と實際との密接な關係を知らしめ、各篇の連絡を計つて一貫した原則を明瞭ならしめてゐる。初版發行以來斯方面の知識普及に寄與する所多年、上巻は昨年改版せられ通計十二版、中、下巻は各八版を重ねてゐる。今回改版せられた中巻は、最近長足の進歩を遂げた我が土木工學界並に土木事業界の要求に應ずべく、根本的に書き改められ、その内容を著しく増大せるため材料力學の項のみに限定され、再版に包含せられたるコンクリート及鐵筋コンクリートは之を續卷に譲るの仕方なきに到つた。専門學校程度の教科書及參考書として適當なるは云ふまでもなく、實地作業に携る技術家諸賢の好參考として推奨するを擧げない。

### 上巻 (改版)

豫備數學・靜力学・動力學  
結構應力・水力学  
菊判五八七頁 價五圓三十錢  
挿圖四一九圖 送料廿二錢

工學博士 大藤高彦 工學士 鹿藤泰夫共著  
**構造強弱學**

上巻改版 價(註) 六・五〇 送(各) 三・二〇  
出來價 八・五〇

工學博士 濱田稔 工學士 小野 巖共著  
工學士 非坂富士雄 工學士 坪井 厚勝共著  
**應用力学演習**

前編 價 二圓八十錢 送・一四

工學博士 平野正雄著  
**圖解力学學**

(増補改訂版) 價三圓三十錢 送・一四

工學博士 柴田 睦 作著  
**工業力学學**

價六圓 送・一四

工學士 森 慶三郎著  
**水力学學**

價五圓五十錢 送・一四

廣井工學博士記念事業會編纂  
**訂英和工學辭典**

價二圓五十錢 送・一〇

丸善株式會社 (發行所) 東京 日本橋通  
(東京五番街)

東京 丸 田 橋 早 田 三 田 神

東京 丸 田 橋 早 田 三 田 神

東京 丸 田 橋 早 田 三 田 神

# 改版 構造強弱學 上卷

工學博士 大藤 高彦 共著 四六倍判 500 頁 定價 6 圓 50 錢  
 工學士 近藤 泰夫 挿圖 425 圖 送料 22 錢

構造強弱學は基礎工學の一文科に屬し、土木建築工學の根本的原理を教ふる最も重要な學科であるが、その理論は深奥にして遽に理解し得ない憾がある。本書は斯學權威によりて苦心撰説せられた懇切なる教導書たるものにして、前後の脈絡に注意して、粗より細に入り、顯より微に入る秩序整然たる叙述は、多數の應用例及問題等の附載と相俟つて基本的理論も平易に理解せしめて、實地の運用にも示唆多きものである。

好評噴々として舊版は四版を重ねたが今回改版せらるゝに當つては、昭和八年日本工學會用語統一調査委員會より發表の應用力學の決定用語、及昭和六年土木學會鐵筋コンクリート調査委員會發表の鐵筋コンクリート標準示方書に依つて、用語其他を訂正し、全編悉く活字を改め完璧を期してゐる。

〔下卷〕 四六倍判 593 頁 挿圖 337 圖 定價 8 圓 50 錢 送 .22

# 図解力学

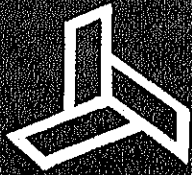
工學博士 平野 正雄 著 菊判 338 頁 定價 3 圓 30 錢  
 挿圖 253 圖 送料 14 錢

増  
補  
改  
訂  
版

本書は土木建築等の設計に必要缺く可からざる應用力學の一般を、幾何學的作圖に依つて説けるもの。まづ其原理より説き起し、順次梁、トラス、石工、アーチ、構造物等に及ぼし、更にその應用を論盡してゐる。大正五年圖式力学の名で初版が上梓され、以來好評を以て十版を重ねたが、時宜に適應せしむべく、今や全的に改訂かつ増補を行ひ図解力学の表題で新版が刊行された。

舊版の文語體を讀み易い平假名書き口語文に改め、術語は總て昭和八年三月日本工學會選定のものに準據し、單位はメートル法を採用し、曩に省略した不靜定トラス及鋼アーチ、鐵筋コンクリートアーチの應力決定法を加へ、荷重應力等に関しては規定の改廢に應じて適宜に之を變更し、巻尾に單位換算表を附して全然而目を一新してゐる。

(發行所) 東京・日本橋通  
 大 神 京 名 横 仙 札 京  
 阪 戸 都 古 濱 川 橋 丸  
**丸善株式會社**  
 (振替東京第五番)  
 東京=神田・芝三田・早稲田・丸ビル



水瓦

衛簡

生易

弁

道斯

工水類

用

事道

高

用

消

級

S

柱

鑄

PL

其

鐵

鑄

附

管

管品

鐵屬

カク商報推堂

株會東

式社

隅

田

川

精

鐵

所

電話

墨

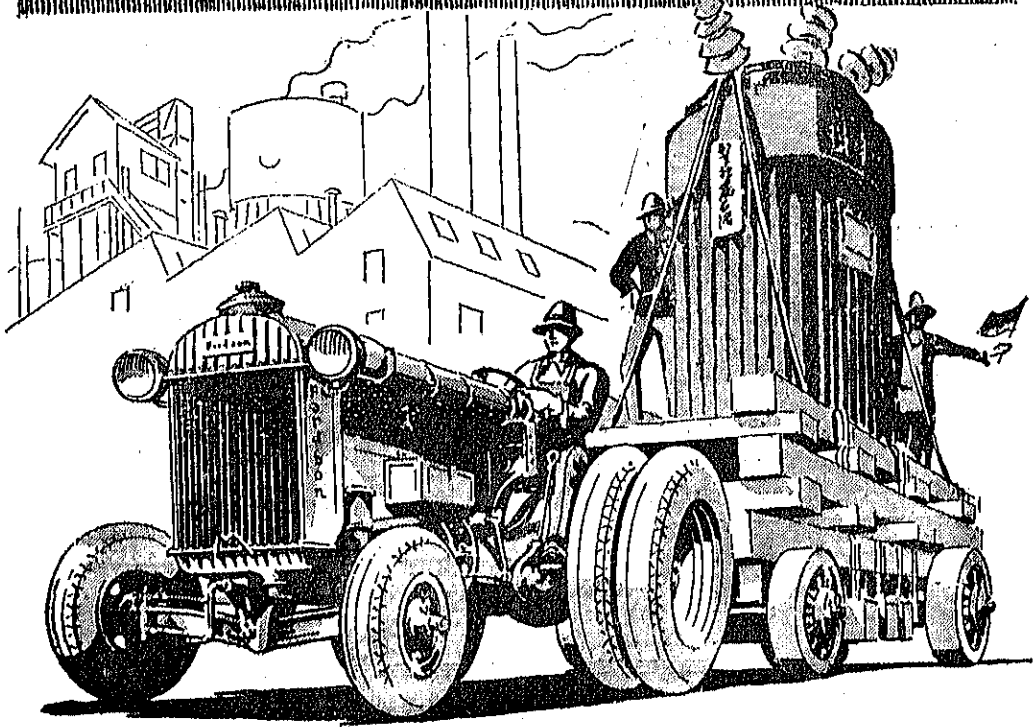
一五〇

六六一〇

七七五〇

番番番番

# フォードツツトラクター



重質品牽引用或は移動式動力発生機として頗る廣  
 範圍に亘つて使用。取扱容易。購入費及び維持費  
 低廉。携携簡單。堅牢長壽。常備部分品豊富。

## 主要なる用途——工業用

- 1、重載長尺貨物運搬用——鐵骨、橋梁、建築  
 材料、電柱、レール其他
- 2、土木建築移動動力用——道路建設用、道均  
 らし用、其他
- 3、工場、倉庫、棧橋、停車場内移動動力用——  
 移動小型起重機、ホイスト、ウチンチ裝備、  
 其他
- 4、坑山、石切場、木材伐出、發電所移動動力用、
- 5、積雪地移動動力用——道路排雪用、雪掃除  
 作業用

## 破格の新定價

其他詳細に關しては何卒最寄のフォード特約  
 販賣店或は弊社へ直接御照會を願ひます

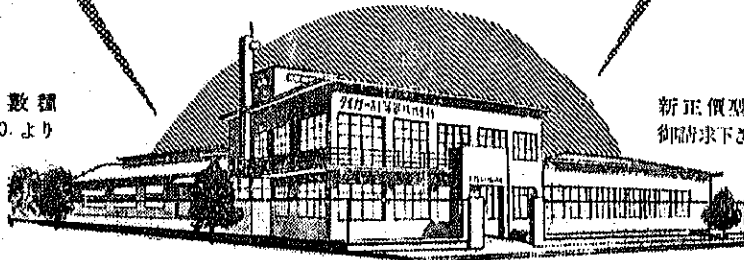
# 國産 **タイガー** 計算器

本社・工場新築移轉記念

創業以來十餘年の貴重なる經驗と凡ゆる新鋭自動  
機械の設置・最新工場管理科學に合致せる  
東洋唯一の計算器製作専門工場完成

値 下 斷 行

規格十數種  
價格¥100.より



新正價型錄  
御函索下さい

## タイガー計算器株式會社

本社—大阪市東淀川區野中南通二丁目一〇—工場  
東京・札幌・仙台・名古屋・廣島・福岡・京城・大連・新京・台北

活 版 寫 眞 銅 版  
平 版 コロタイプ  
オフセット 各種製版印刷

活版部 **三 秀 舍**

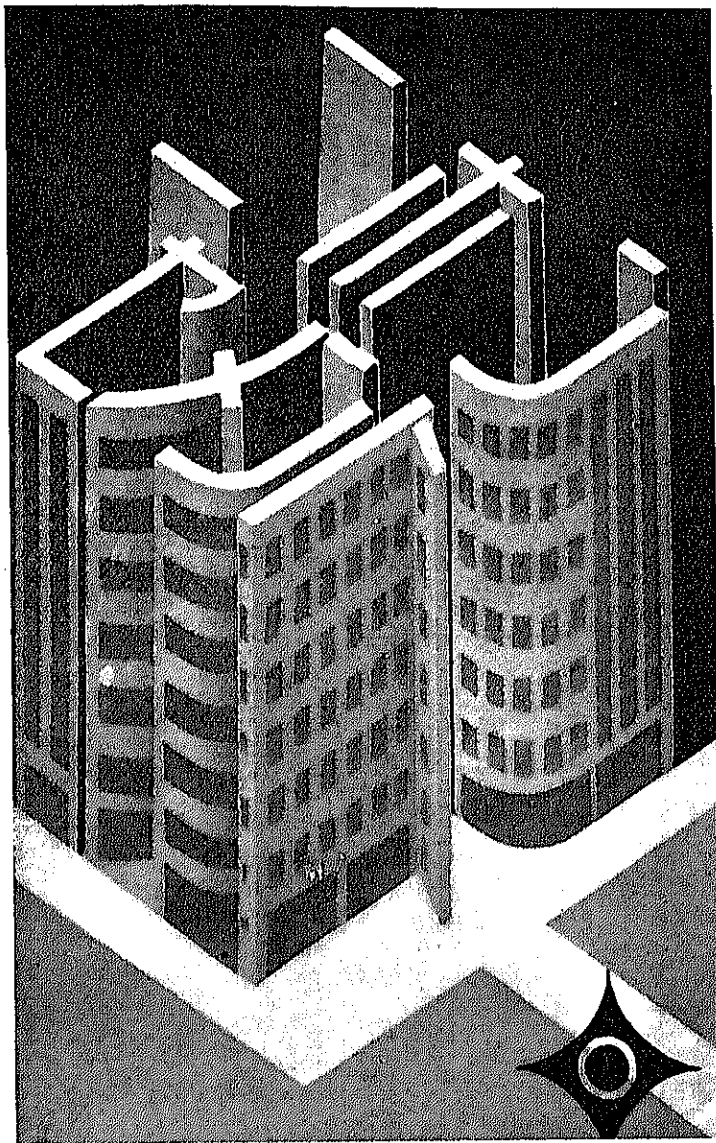
東京市神田區美土代町

電話 神田二八五九番  
電話 神田二八六九番  
電話 神田三五三〇番

平版部 **方 英 社**

東京市神田區美土代町

電話 神田一三七〇番



日本セメント

株式會社

本社 東京市九ノ内一ノ六

營業所 大阪市東區今橋二、  
信銀ビル

工場 八代 熊本縣八代郡  
八代町建馬

同 佐伯 大分縣南海部  
郡八幡村

内外一手販賣

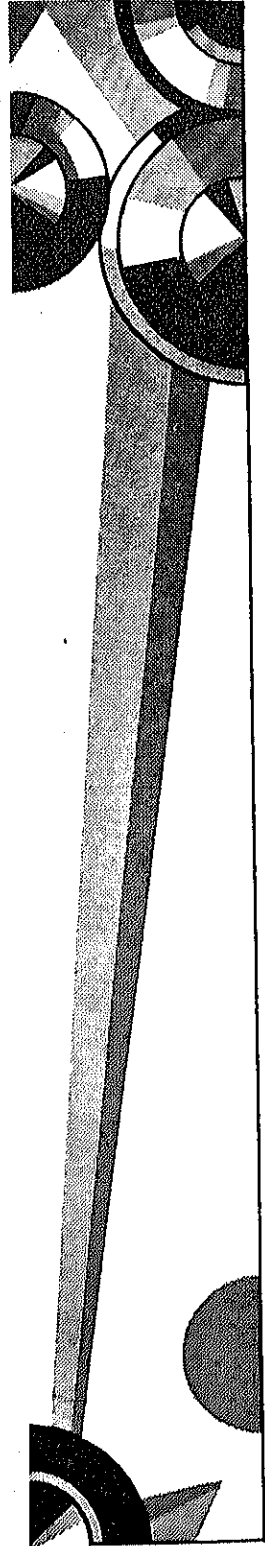
淺野セメント

株式會社

營業所 東京市九ノ内  
海上ビル新館

× × ×

× × ×



## 製造概目

滿 特 普 大 鎗 砲 合 鐵 電 電  
 掩 殊 通 砲 印 彈 金 氣 氣  
 鋼 鑄 鑄 印 高 印 高 鋼 鋼  
 製 鋼 鑄 高 高 印 材 加  
 特 鋼 鋼 級 速 特 製 熱  
 殊 鋼 鋼 炭 炭 製 熱  
 軌 鋼 鋼 素 素 鋼 鋼  
 條 品 品 鋼 鋼 鋼 鋼  
 鐵 爐 爐 品 鋼 鋼 鋼 鋼

### 營業所

仙臺市米ヶ袋下町十番地  
 門司市清瀧町大毎ビル内  
 大阪市北區中之島三ノ三朝日ビル六階十三  
 東京市麴町區丸ノ内東京海上ビル内

### 工場

長野縣木曾福島町  
 名古屋市南區東築地  
 名古屋市南區熱田東町丸山

### 本社

名古屋市南區東築地

同  
 株式會社  
 大同電氣製鋼所



國 產 品 創 製

一 般 用 坑 內 用

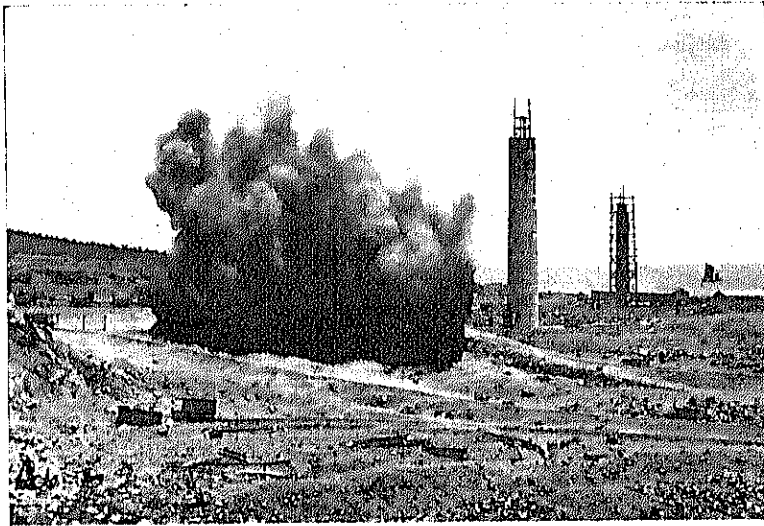


# 爆 藥 パ ー ク 口

製 品 種 類

稻	妻	印	一	號
稻	妻	印	二	號
キ	リ	印	一	號
キ	リ	印	二	號
虎		印		

一	般	用	(有	毒	一	酸	化	炭	素	瓦	斯	無	シ)
採	鑛	用	(有	毒	一	酸	化	炭	素	瓦	斯	無	シ)
採	鑛	用											
採	石	用											
坑	內	用	隧	道	用	(無	臭	無	害)				



(カ  
タ  
ロ  
グ  
贈  
呈)

- 特 徴
1. 純 國 産 過 鹽 素 酸 塩 爆 藥
  2. 安 價 ニ シ テ 威 力 強 烈
  3. 取 扱 法 簡 易 衝 撃 ニ 鈍 感 ニ シ テ 安 全
  4. 成 分 ノ 夏 季 滲 出、冬 季 凍 結 皆 無
  5. 坑 內 用 ハ 無 臭 無 害
  6. 原 料 全 部 同 系 會 社 ノ 製 造 ニ テ 自 給 自 足

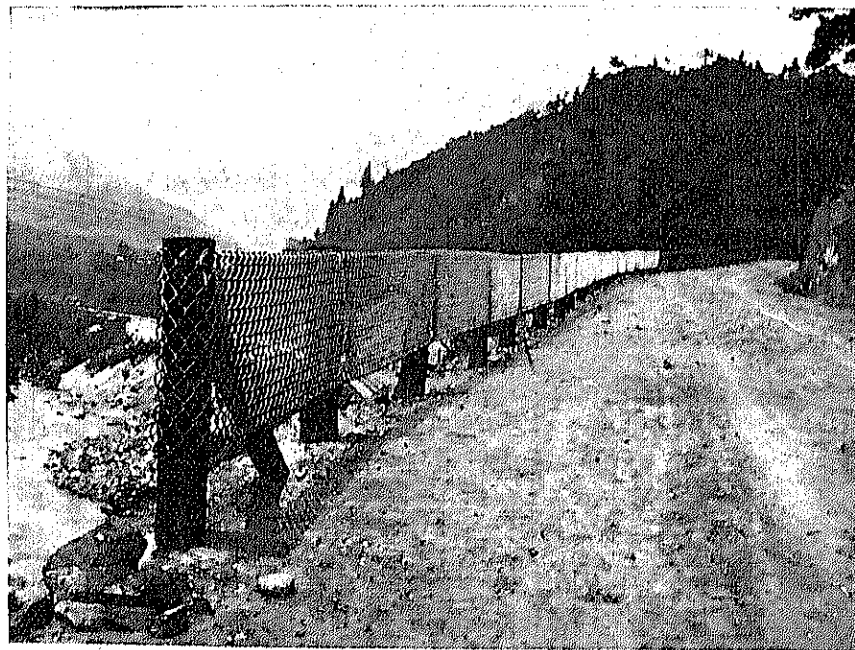
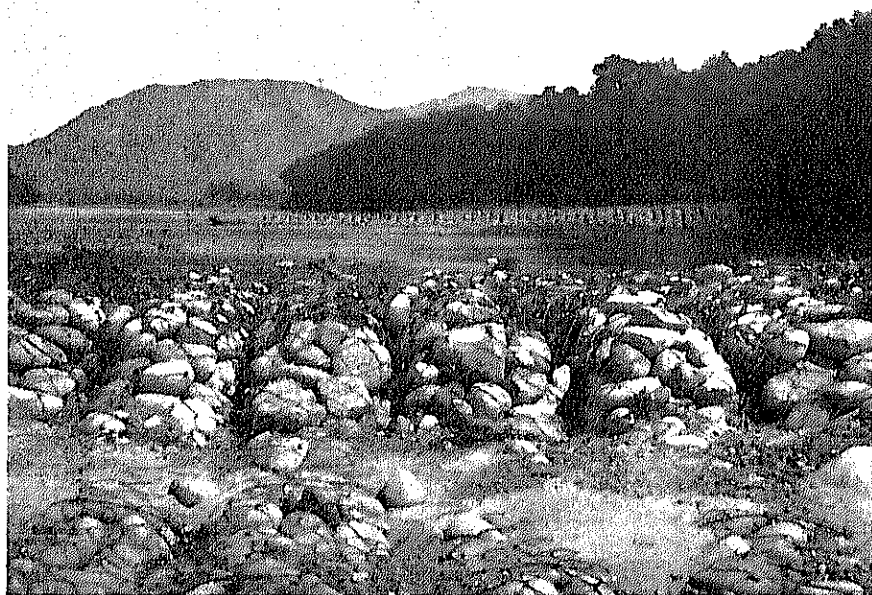
## 昭 和 火 藥 株 式 會 社

取 締 役 社 長 森 盡 利

本 社 東 京 市 京 橋 區 寶 町 一 ノ 七 味 ノ 素 ビ ル (電 話 京 橋 56) 152-156) 1  
 7.111-7.115) 1  
 作 業 所 千 葉 縣 夷 隅 郡 興 津 町 守 谷 (電 話 千 葉 縣 興 津 16)

# 川崎鐵網月報……謹呈

河川工事用鐵線籠各種



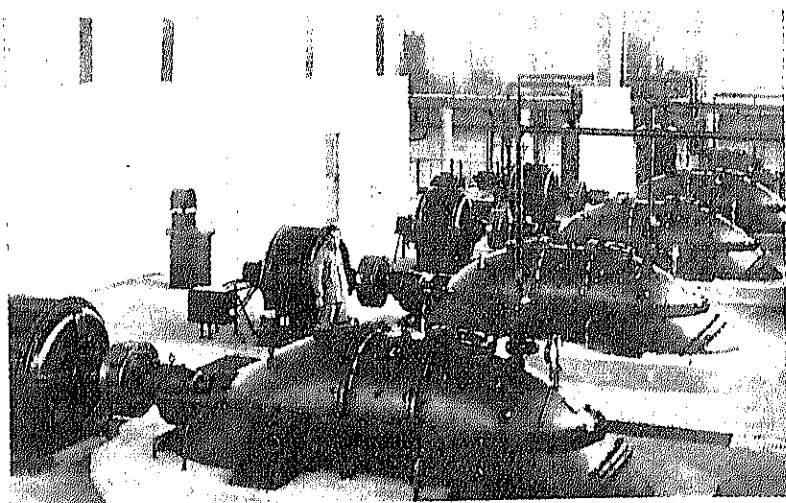
道路危險防止用川崎式自動車保護網

東京市芝區田町二丁目

## 川崎鐵網工場

大阪市北區道本町 京城府古市町 札幌市北區條東一

最大 優最  
**荏原製作所**



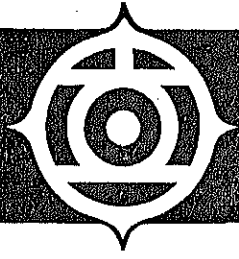
東京市下水用エハラ軸流ポンプ

**ポンプ 水車**  
**送風機 濾過機**

東京市品川区西品川二丁目七五〇

大阪朝日ビルヂング

京城府長谷川町五〇



# 日立製作所

東京丸の内

## 日立ロードローラー

8 軸マカダム型  
3 OHP デイゼル機関運転

