



國 產 爆 藥

カーリット

營 業 品 目

型
錄
贈
呈

黒	印	土	木	用
黒	L 印	採	石	用
紫	印	鑛	山	用
樺	印	隧	道	用
緑	印二〇號	炭	礦	用
緑	印二五號	指	定	炭坑用

特 徴

爆 發 威 力 ノ 強 大
 取 扱 ヒ ノ 安 全
 貯 藏 運 搬 ノ 簡 易
 大 爆 破 ニ ヨ ル
 土 木 工 事 ノ 經 濟 化

淺野カーリット株式會社

東 京 丸 ノ 内 海 上 ビ ル

電 話 丸 ノ 内 (23) 2 9 6 4 圓 4 9 5 9 番

製品工場 横濱市保土ヶ谷區佛向町 電話 長者町 3762番

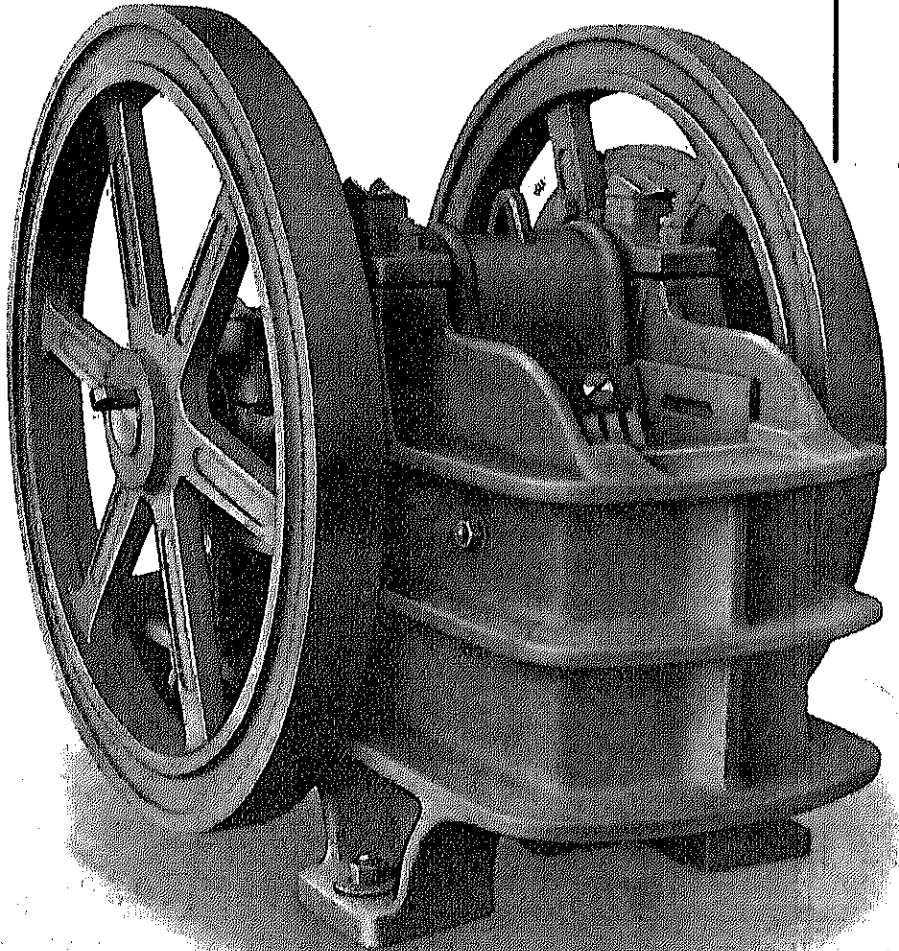
原料工場 群馬縣群馬郡古卷村 電話 澁川 277番

營業種目

各種 碎石機
各種 捲揚機
各種 ポンプ
セメント 注入機
コンクリートミキサ
アスファルトプラント
ロードローラー
各種 運搬設備
特許ローリングダム
各種 水門扉
鐵骨建築及橋梁
鑛山用諸機械

設計・製作

10" × 7" 鑄鋼型ブレーキクラツシヤ



東京市城東區龜戸町九丁目八十七番地

田原製作所

電話墨田(4)〇〇二六・三四一六・五一〇九番

印

菱



板硝子 旭硝子 塩化カルシウム

(商工省撲定)
優良國産品

營業種目

板硝子、曹達灰
局方重曹、苛性曹達
鹽化石灰、耐火煉瓦
旭ラツカ!

販賣所

東京市日本橋區室町
大阪市東區道修町
門司市棧橋通
名古屋市中區新柳町
小樽市南濱町

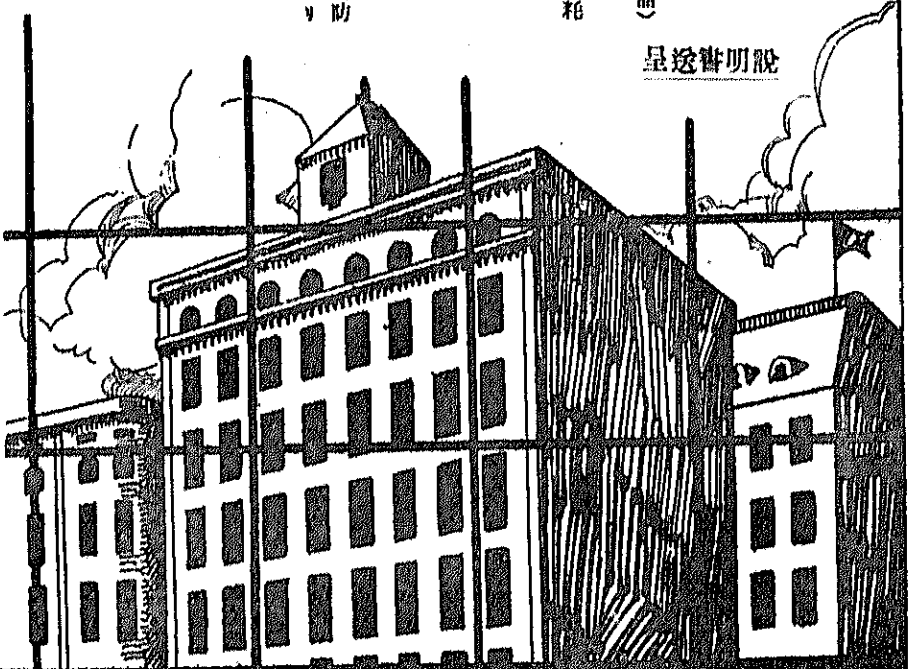
旭硝子株式會社東京出張所
大阪出張所
門司出張所
名古屋出張所
小樽出張所

コンクリート工用
セメント防凍硬化劑
品種 固形及粉末

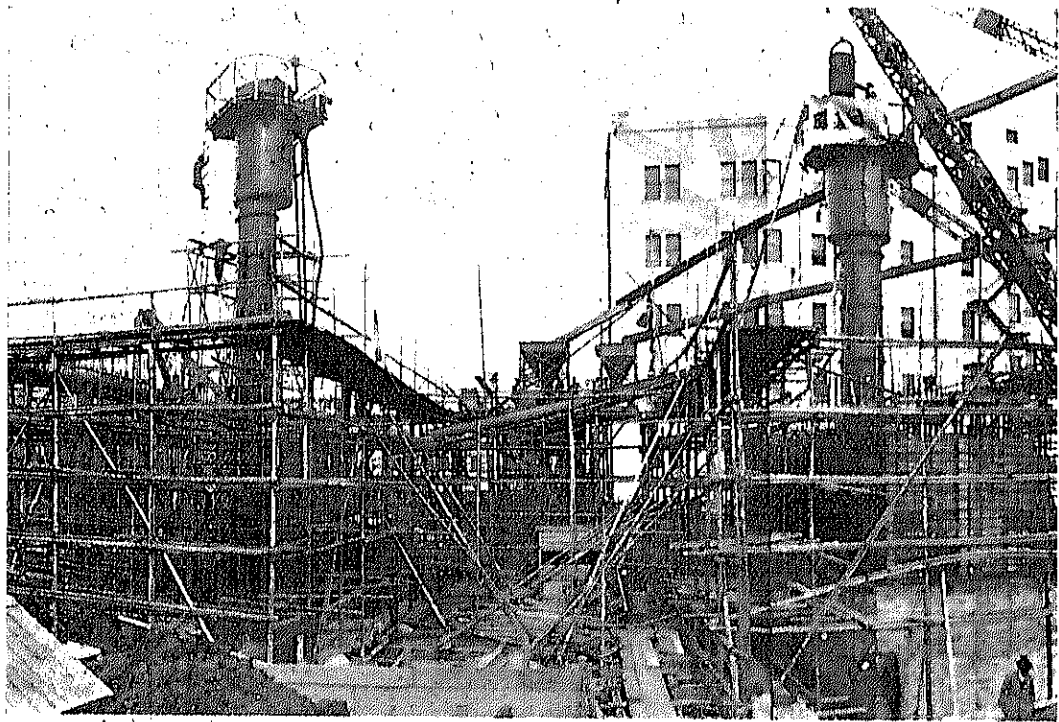
日、英、米、佛、專賣特許
品種 電氣絶緣用……耐水、防
錆用……耐酸、耐アルカリ
用……機付用其他

品質 A(優等品)、B(普通品)
C(格安品)
厚味 並厚、三耗、四耗、五耗
種類 透、濁、粘類

呈送書明説



東京 旭硝子株式會社 丸の内



東京市丸之内第一生命保險相互會社新築地下室掘削工事施工中の弊社現場

潜函並ニ杭打 基礎工事一般

設計請負

高層建築大工場 大發電所 橋梁
共ノ他基礎工事一般
試錐工事



地下室 地下鐵道 水底隧道 岸壁
共ノ他地下埋設構築一般
土質調査

白石基礎工業合資會社

代表社員 白石多士 良
技師長 正堀子重 三
支配人 龍扇之介

東京本社

麹町區丸ノ内丸ビル西三六
電・丸ノ内(23) 1870-2748

大阪出張所

西區土佐堀大同生命ビル
六〇七號電・土佐(44) 6409

鐵管に優る

ヒュームパイプ

用途

管線 線管 管管 管管 管脚
 壓 壓 壓 壓 壓
 外 外 外 外 外
 道 道 道 道 道
 水 水 水 水 水
 上 下 電 管 送 排 鐵 溫 水 噴 門
 水 火 借 道 電 水 山 泉 力 筒 柱
 道 道 道 道 道
 電 電 電 電 電
 管 管 管 管 管
 及 及 及 及 及
 送 送 送 送 送
 構 構 構 構 構



日本ヒューム管株式會社

東京市京橋區銀座六丁目五ノ二
 電話銀座區 5426・5427・5428番

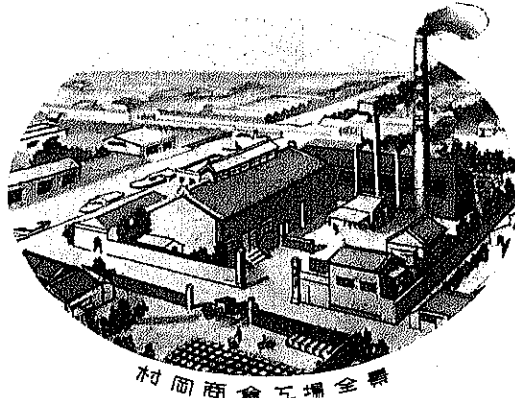
支店
 工場
 出張所

大阪市西區土佐堀通三丁目九番地
 〔横濱市〕 鶴見區湖田町二八八番地
 〔門戶川〕 市外大庄村中濱北西ノ初五
 〔札幌市〕 市北區三條東四丁目一
 〔仙台市〕 市東區三ツ橋通一

電話土佐堀 5402, 5403, 5404
 電話鶴見…………… 209
 電話尼崎…………… 008
 電話…………… 548 國 1081
 電話…………… 598
 電話龍山…………… 749 國 1220

玄光塗料

簡單ニシテ經濟的ナル(コンクリート)ノ防水ト保護



製造元 村岡商會

工揚 事務所
 東京市龜戸町一丁目一〇四
 東京市龜戸町一丁目一〇〇
 電話 墨田(74) 三二六〇
 振替 口座東京四六五八五

コンクリート用

(上塗)
 (下塗)

● 特徴
 耐酸、耐アルカリ、耐油
 耐水、耐電壓、耐熱、耐寒

鐵管 鐵材
 燒付 用

● 特徴
 耐酸、耐アルカリ、耐水
 耐電壓、耐熱、耐寒

活版部
 三秀舍
 平版部
 方英社
 印刷 各種 銅版
 寫真 銅版
 オフセツト
 コロタイプ
 各種 印刷

活版部

三秀舍

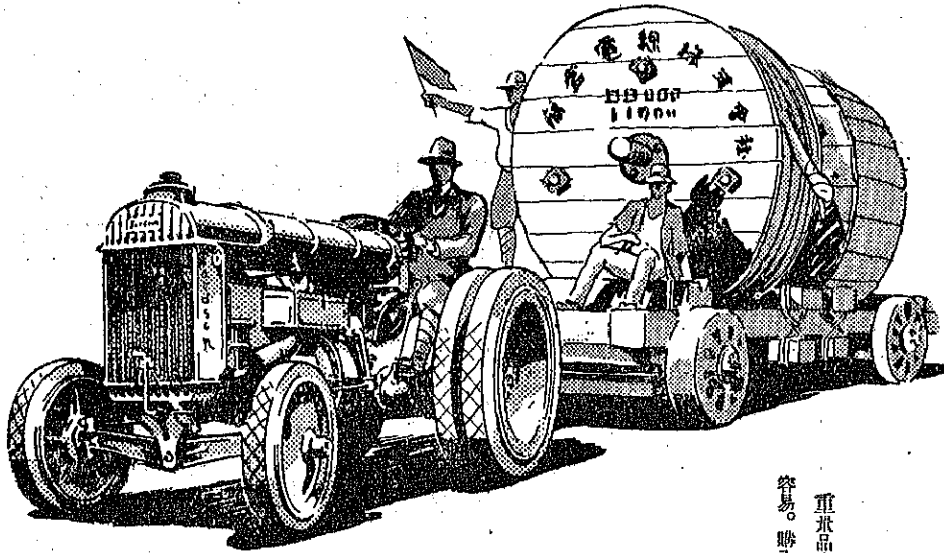
東京市神田區美土代町
 電話 神田 二八五九番
 電話 神田 二八六九番
 電話 神田 三五三〇番

平版部

方英社

東京市神田區美土代町
 電話 神田 一三七〇番

フォードソントラクター



重載品率引用或は移動式動力発生機として頗る廣範圍に亘つて使用。取扱容易。購入費及び維持費低廉。機構簡單。堅牢長壽。常備部分品豊富。

主要なる用途——工業用

- 1、重長尺貨物運搬用——鐵骨、橋梁、建築材料
電柱、レール其他
- 2、土木建築移動動力用——道路建設用、道均らし用、
其他

- 3、工場、倉庫、棧橋、管車場内移動動力用——移動小
型起重機、ホイスト、ウインチ裝備、其他
- 4、坑山、石切場、木材伐出、發電所移動動力用
- 5、積雪地移動動力用——道路排雪用、雪掃除作業用

農業用

- 1、開墾耕地整理用
- 2、耕作用
- 2、ゴルフリンク、競馬場整理用

破格の新定價

其他詳細に關しては何卒最寄のフォード特約販賣店或は弊社へ直接御照會を願ひます

横濱 日本フォード自動車株式会社 子安

Fordson

株式會社

橫河橋梁製作所

營業科目

鉄鉸及電弧溶接
 鋼橋桁、鐵塔
 建築鐵骨、鐵管
 ポイントクロッシング
 軌條用タイプレート
 其他附帶業務

本社

東京市芝區月見町一丁目七番地

電話三田(45)一一七一

東京工場

東京市芝區月見町一丁目七番地

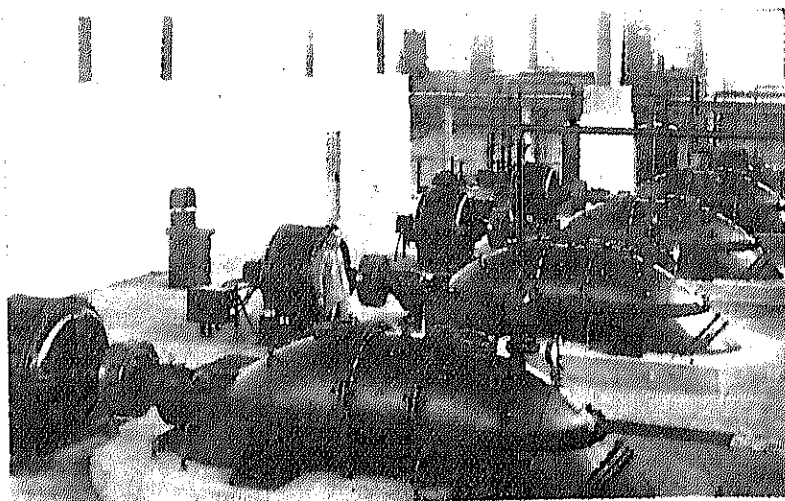
電話三田(45)四一〇七

大阪工場

大阪市港區南境川町三丁目三〇番地

電話西三三三〇五五八

最大 優最
荏原製作所



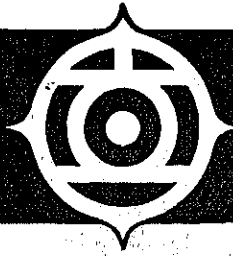
東京市下水用エハラ軸流ポンプ

ポンプ 水車
送風機 濾過機

東京市品川區西品川二丁目七五〇

大阪朝日ビルヂング

京城府長谷川町五〇

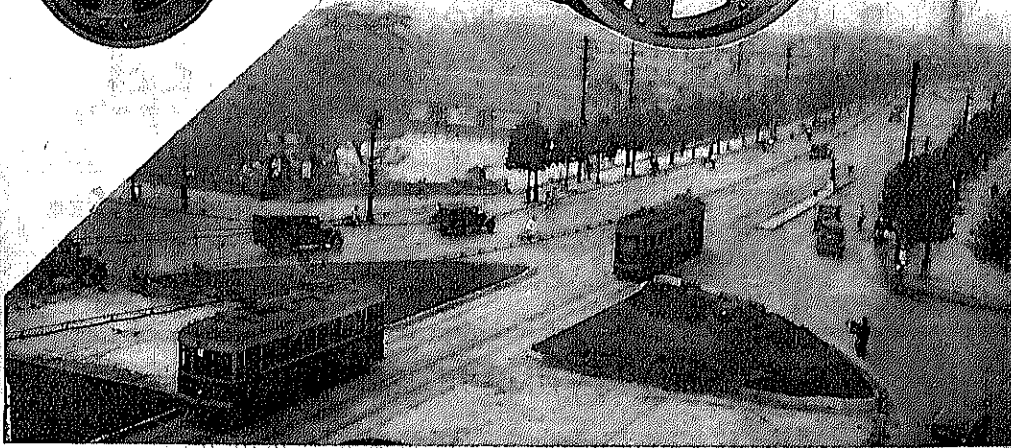
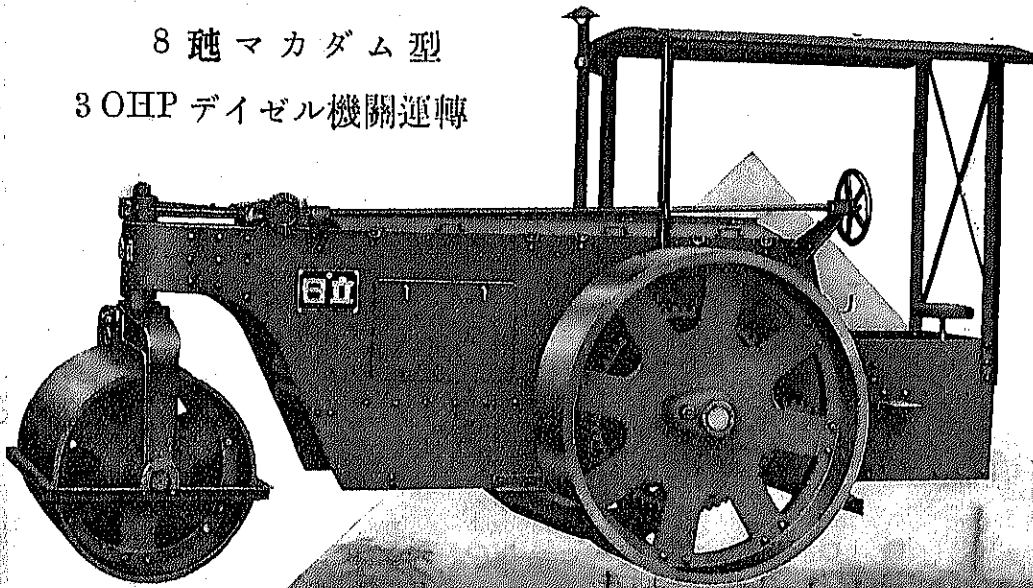


日立製作所

東京丸の内

日立ロードローラー

8 軸マカダム型
3 OHP デイゼル機関運轉

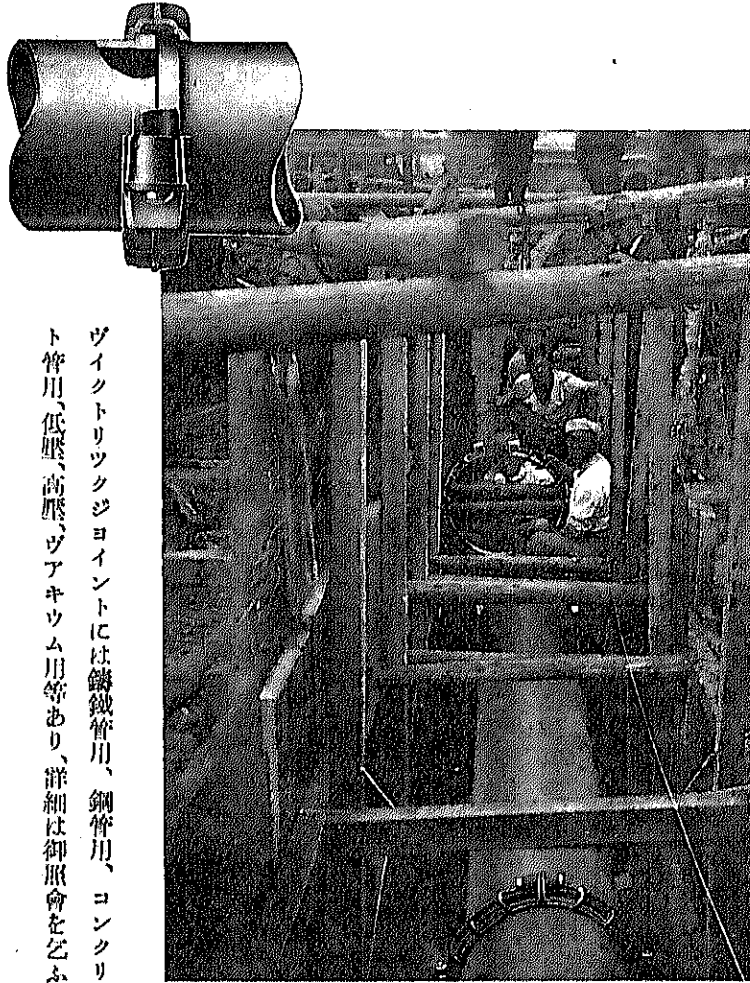


國産特許 ヴィクトリックジョイント

濱松市水道

安開川河底伏越工事實況

(二十吋ヴィクトリックジョイント採用)



ヴィクトリックジョイントには鑄鐵管用、鋼管用、コンクリート管用、低壓、高壓、ツアキウム用等あり、詳細は御照會を乞ふ。

本品の特長

- 漏洩絶無
- 屈撓自在
- 鐵管費輕減
- 布設迅速
- 暗所水中にても作業し得
- 橋梁其他震動場所に最適
- 伸縮管不要
- 世界的試練を経たる國産品

東京丸之内
海上ビル七階

日本ヴィクトリック株式會社

電話丸之内
(23) 2018