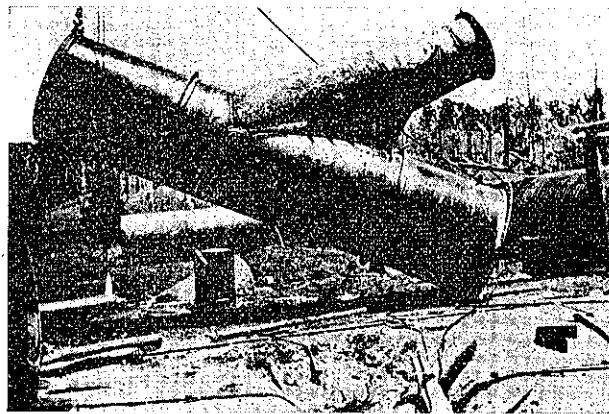


鋼管界の革新

1. ヒューム スチール管……………鋼管とコンクリート管の合成管
2. 一般鋼管……………特許電弧溶接各種鋼管
3. ヒューモゼニアス コンクリート管……………均質コンクリート管
4. ヒュームクリート管……………耐酸鹽、耐電特殊コンクリート管



資本金 參百萬圓
創立昭和九年八月四日

本 社

東京市丸ノ内丸ビル

電話丸ノ内(23)1033

工 場

横濱市鶴見區生麥埋立第三地區

電話鶴見2456



帝國ニューヒューム鋼管株式會社

受信略號 テイコクヒウム

— 型錄御申越次第送呈 —

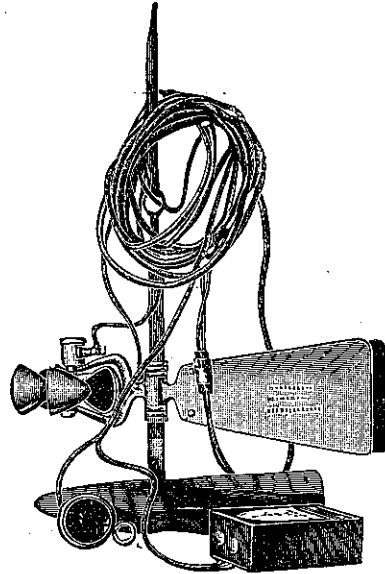
特許第 144184 號

佐藤式電音裝置流速計

河川の流向は其の方向常に一定せる如く見ゆれども河床の凹凸、屈曲等により表面、上層、中層、下層、河底を通過する流向は夫々其の方向を異にするのみならず時として週期的に方向を變ずる事あり。

従來の流速計は流速計主體を支持桿、又は吊下用重錘に固着しある爲に流速計の最重要なる、廻轉翼の廻轉は係數に示す廻轉と一致せず爲に正確なる流速測定が不可能である。

本機は流速計主體と支持桿及吊下桿との取付部に新考案を加へ獨特の尾翼の鋭敏なる動作と相俟つて常に流向に正面し正確なる流速の測定をなし得る最新式の流速計である。



佐藤式電音裝置流速計 支持桿 3 米コード、新型聽音器、乾電池、..... ¥ 220.00
重錘等附屬品一式附 (逕信省檢定付)

御申越次第詳細カタログ送呈

營業種目
測量用諸器械 製圖用文房具
製圖器械 度量衡器

合資  會社

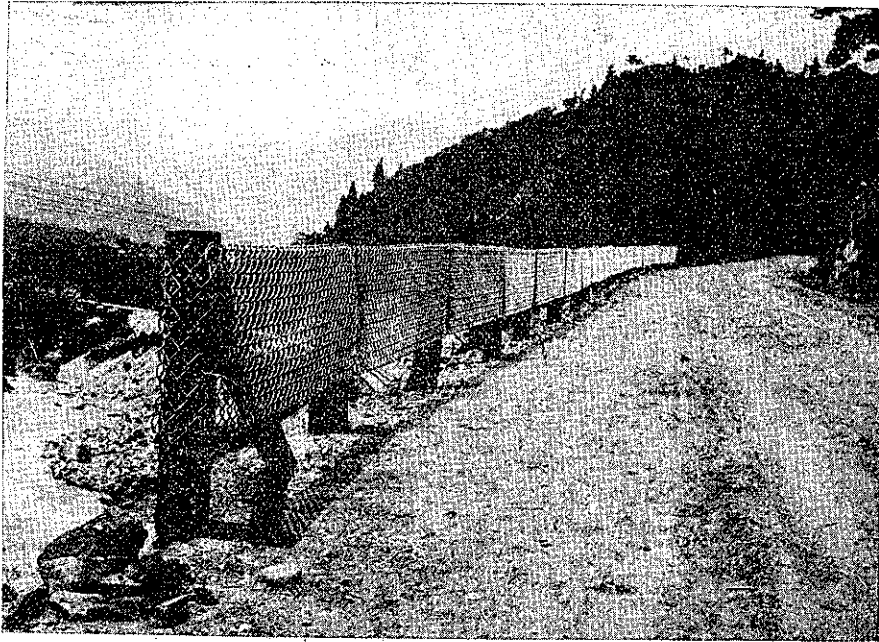
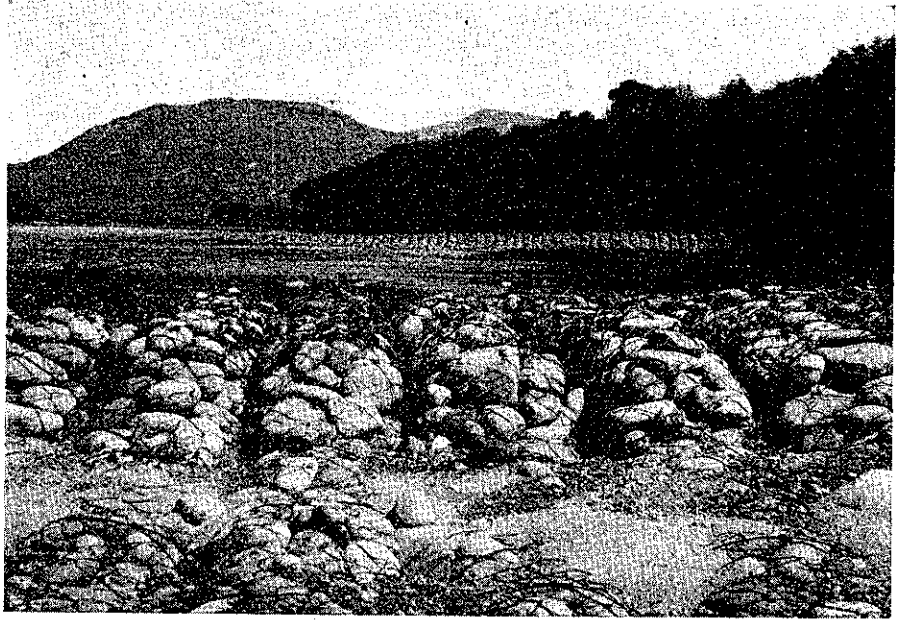
三 笠 商 店

東京市京橋區寶町二丁目八番地

電話京橋一七九六番 振替東京五四七三八番

川崎鐵網月報……謹呈

河川工事用鐵線籠各種



道路危險防止用 川崎式 自動車保護網

東京市芝區田町二丁目

川崎鐵網工場

大阪市北區道本町 京城府古市町 札幌市北四條東一

玄光塗料

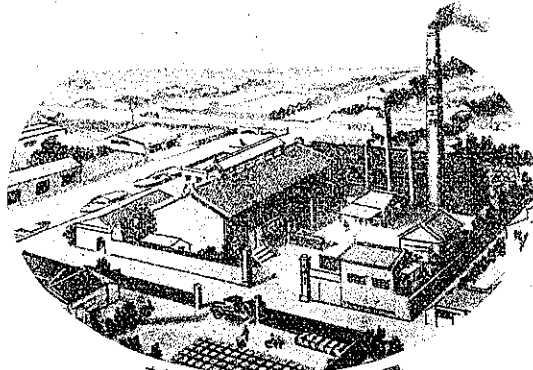
簡單ニシテ經濟的ナル(コンクリート)ノ防水ト保護

鐵管燒付用
鐵材用

コンクリート用

(上塗)
(下塗)

● 特 徵
耐酸、耐アルカリ、耐油
耐水、耐電壓、耐熱、耐寒



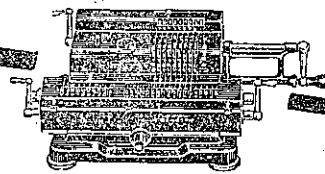
全日本五商會岡村

● 特 徵
耐酸、耐アルカリ、耐水
耐電壓、耐熱、耐寒

製造元 村岡商會

工 場 東京市龜戸町一丁目一〇四
事務所 東京市龜戸町一丁目一〇〇
電話 墨田(74) 三二六〇
振替 口座 東京四六五八五

計算事務の能率化は
國產タイガーで.....



簡單・正確・迅速
多能・堅牢・低廉

國產 **タイガー** 計算器

カタログ論呈

タイガー計算器株式會社

本社——大阪市西淀川區海老江上四——工場
東京・札幌・仙台・名古屋・廣島
福岡・京城・大連・新京・台北

水 表 地

河海工學第三編 (改 版)

工學博士 君島 八郎著

菊判 698 頁 定價 7 圓 50 錢
挿圖 285 圖 送料 2 2 錢

地表水は云ふまでもなく地上にみられる水にして
空中の水(氣象)地中の水(地下水)と共に水工學
の要素をなし、吾人の利用厚生に缺く可からざるも
のである。本書はその分類より始め、山岳に於ては
造山及溪谷の生成、湖沼にては靜振を論じ、河川に
ては流速、流量より洪水、砂礫及汚染の諸現象に移
り、從來治水に閉却せられてゐた砂礫の移動には殊
に貴重なる研究を示し、海洋にては波浪潮汐に力を
そとぎ、其の原理を明らかにして風水害、暴潮豫防
に多くの示唆を與へ、尙卷末には水工學等式、參考

書、和英對譯術語、英和對譯索引を附して研
究者の便を計つてゐる。

形式的には震災で絶版となつた河海工學第
二編の復興版であるが、水工學の方面に於て
は諸外國にも其比を見ざる獨創的研究に富む
全的な改稿版にして、土木、農業方面の技術
者は勿論、採鑛冶金、建築、電氣等水工學關
係の研究者が繕讀すべき好文獻である。

工學博士 君島 八郎著 再訂 君島 測 量 學 増補 君島	價 5 圓 送 .14
同 再訂 君島 大 測 量 學 増補 君島	價 上 3 圓 80 錢 送 .14 下 5 圓 50 錢 送 .22
林學博士 諸 戶 北 郎著 測 量 問 答	價 3 圓 送 .14
京都帝大教授 近 藤 泰 夫著 改訂 測 量 増補	價 2 圓 送 .08
(發行所) 東京日本橋通 大 神 京 名 丸 善 株 式 會 社 横 橋 仙 札 京 阪 戸 郡 辰 振 替 東 京 第 五 番 濱 岡 壱 槻 城 東京 = 神田・三田・早稻田・丸ビル	

河海工學 氣 象 第一編	價 4.50 送 .14
同 地 下 水 第二編	價 6.00 送 .14
同 海 工 第五編	價 上 6.00 下 5.50 送(各) .14

食鹽釉藥高級

陶管

○外國製品ヨリ優秀ナル

食鹽釉藥陶管

○主ナル製造販賣業者

型録御申込次第送附可仕候

日本陶管株式會社

本社

東京市日本橋區
江戸橋三ノ五

電話日本橋(長)八九七番
三五二一番

横濱出張所

横濱市中區
末吉町三ノ四

電話長者町二五二番

刈谷支店

愛知縣刈谷町
省線刈谷驛前

電話刈谷一〇番

工場

愛知縣刈谷町・高濱町

營業種目

陶管各種、水閘管
耐酸容器、便器各種
水甕、下甕、火鉢各種
植木鉢類、美術陶器

製造販賣

愛知縣知多郡常滑町

中陶榮株式會社

電話 八番 營業部
七四番 工場部

型録値段表

振替口座 一、二七四番
名古屋

御一報次第送附可仕候

本店 東京市京橋區
本八丁堀四丁目七番地

營業主 神谷太一郎

電話京橋 一五九四
四五四五

陶管類ノ製造販賣

神谷製陶所

出張所及ビ工場所在地
愛知縣碧海郡高濱町

高濱工場
電話高濱一番

愛知縣知多郡小鈴ヶ谷

小鈴ヶ谷工場
電話小鈴ヶ谷一番

光榮

昭和二年十一月産業獎勵ノ
御聖旨ニヨリ侍從御差遣ノ
光榮ニ浴ス

營業種目
各種陶管、タイル
電纜管、モザイク
耐酸垢器、テラカッタ

伊奈製陶株式會社

本社及工場 愛知縣知多郡常滑町
(電話代表七〇〇)

東京出張所 東京市京橋區
木挽町三ノ三
(電話京橋五二六)

大阪出張所 大阪市西區
阿波座下通り一
(電話新町二六二四)

福岡出張所 福岡市上呉服町一五
(電話五二八二)

型録定、錄型
呈送次第報一御

型録御一報次第
御送附可仕候

各種陶管製造
販賣

森組陶管製造所

代表者 森彌曾兵衛

本店 愛知縣碧海郡高濱町
電話三九番

營業所 愛知縣碧海郡刈谷町
電話一一七番

同 東京市本所區
千歲町三丁目五ノ一
電話本所(七)二五二二番

優₃に鉄管

ヒュームパイプ

用途

管管線渠管管管管管脚
 壓壓導暗設用風油水水
 內外話大埋激送管原導送橋
 道道電用線濺用湯氣管及
 水水信道電水山送電吸柱
 上下電鐵送排鏡溫水唧門



日本ヒューム管株式會社

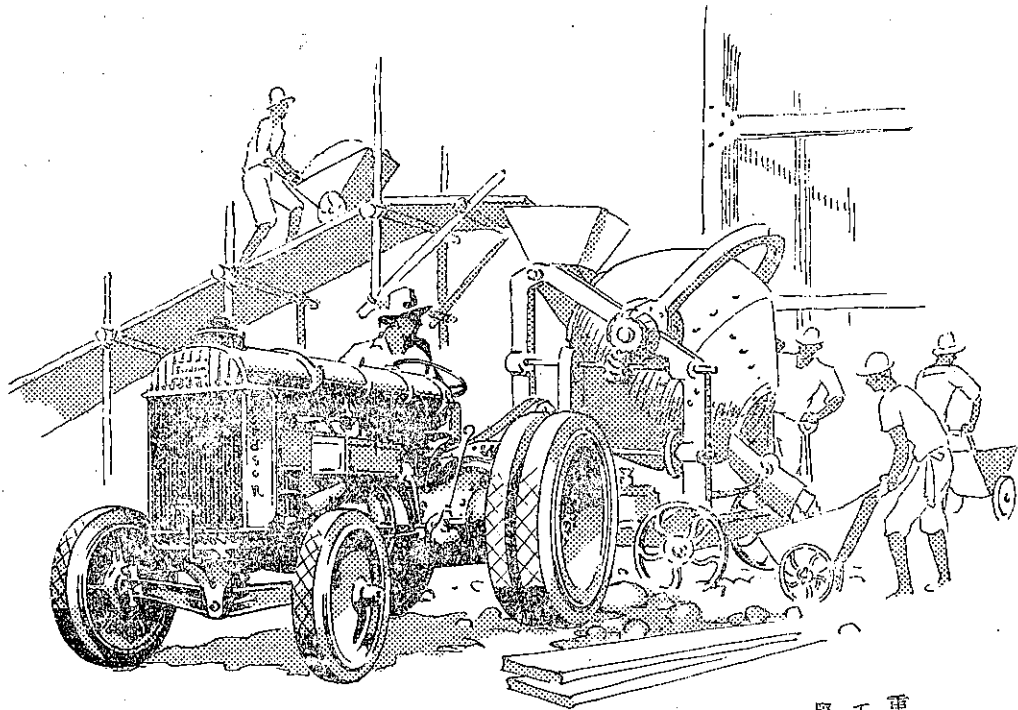
東京市京橋區銀座六丁目五ノ二
 電話銀座區 5426・5427・5428番

支店
 工場
 出張所

大阪市西區土佐堀通二丁目九番地
 橫濱市鶴見區潮田町二八八四
 尼崎市外大庄村中濱北西ノ切五
 門司市北條東四丁目一
 札幌市北三條東四丁目一
 朝鮮京城府遼江道一三番地

電話土佐堀 5462.5463.5464
 電話鶴見……………209
 電話尼崎……………998
 電話門司……………548 區 1931
 電話札幌……………區 598
 電話龍山……………742 區 1226

フォードツクトラクター



重荷品牽引用或は移動式發生機として頗る廣範圍に亘つて使用。取扱容易。購入費及び維持費低廉。機構簡單。堅牢長壽。常備部分品豊富。

主要なる用途——工業用

- 1、重荷長尺貨物運搬用——鐵骨、橋梁、建築材料、電柱、レール其他
- 2、土木建築移動動力用——道路建設用、道均らし用、其他
- 3、工場、倉庫、棧橋、停車場内移動動力用——移動小型起重機、ホイスト、ウインチ裝備、其他
- 4、坑山、石切場、木材伐出、發電所移動動力用、
- 5、積雪地移動動力用——道路排雪用、雪掃除作業用

破格の新定價

其他詳細に關しては何卒最寄のフォード特約販賣店或は弊社へ直接御照會を願ひます



株式會社

大同電氣製鋼所

製造概目

合電電	鍛合砲	鎗大	普特	滿
氣氣	金彈	印砲	遍殊	儼
金製加	鋼材	印高	鑄鑄	鋼
鋼熱	製料	級高	鋼鋼	製
鐵爐爐	品鋼	炭速	品品	特
		素度		殊
		鋼		軌
				條

營業所

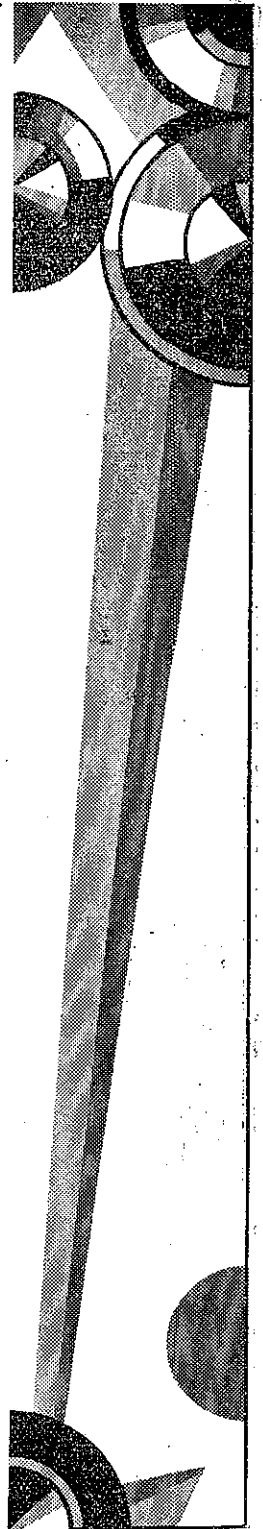
仙臺市米ヶ袋下町十番地
 門司市清瀧町大毎ビル内
 大阪市北區中之島三ノ三朝日ビル六階十三
 東京市麴町區丸ノ内東京海上ビル内

工場

長野縣木曾福島町
 名古屋市南區東築地
 名古屋市南區熱田東町丸山

本社

名古屋市南區東築地

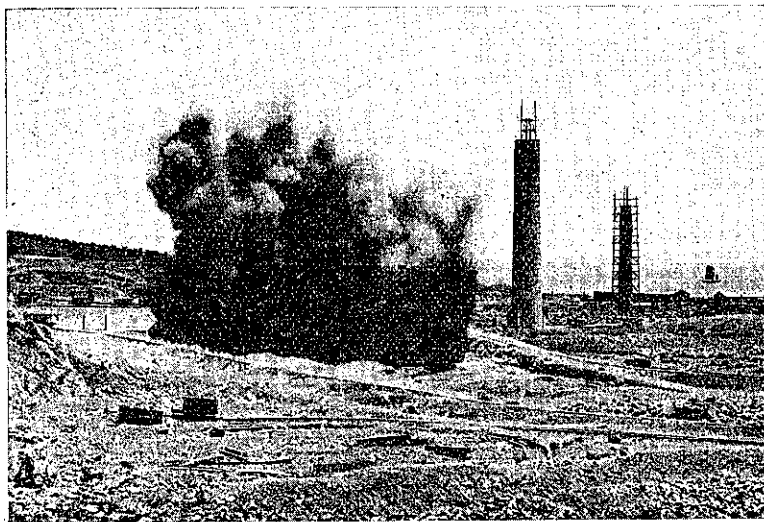


一 般 用 坑 內 用

爆 藥 パ ー ク 口

製品種類 稻妻印 一般用 在來發賣
 キリン印 一坑用 九月ヨリ 發賣

(新
規
發
賣)



(カ
タ
ロ
グ
贈
呈)

特 徴

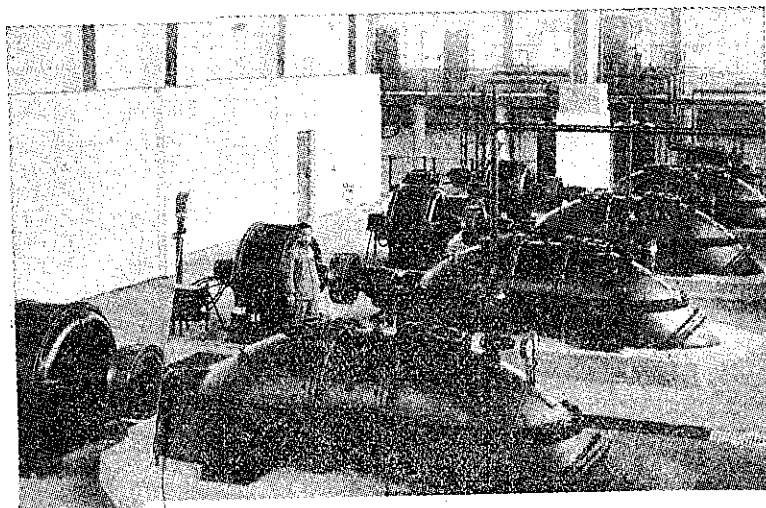
1. 純國産過鹽素酸塩爆藥
2. 安價ニシテ威力強烈
3. 取扱法簡易衝撃ニ鈍感ニテ安全
4. 成分ノ夏季滲出、冬季凍結皆無
5. 坑内用ハ無臭無害
6. 原料全部同系會社ノ製造ニテ自給自足

昭 和 火 藥 株 式 會 社

取締役社長 森 轟 昶

本 社 東京市京橋區寶町一ノ七 味ノ素ビル (電話京橋 152-156)
 7.111-7.115
 作業所 千葉縣夷隅郡興津町守谷 (電話千葉縣興津 16)

最大 最優
荏原製作所



東京市下水用エハラ軸流ポンプ

ポンプ 水車
送風機 濾過機

東京市品川区西品川二丁目七五〇

大阪朝日ビルディング

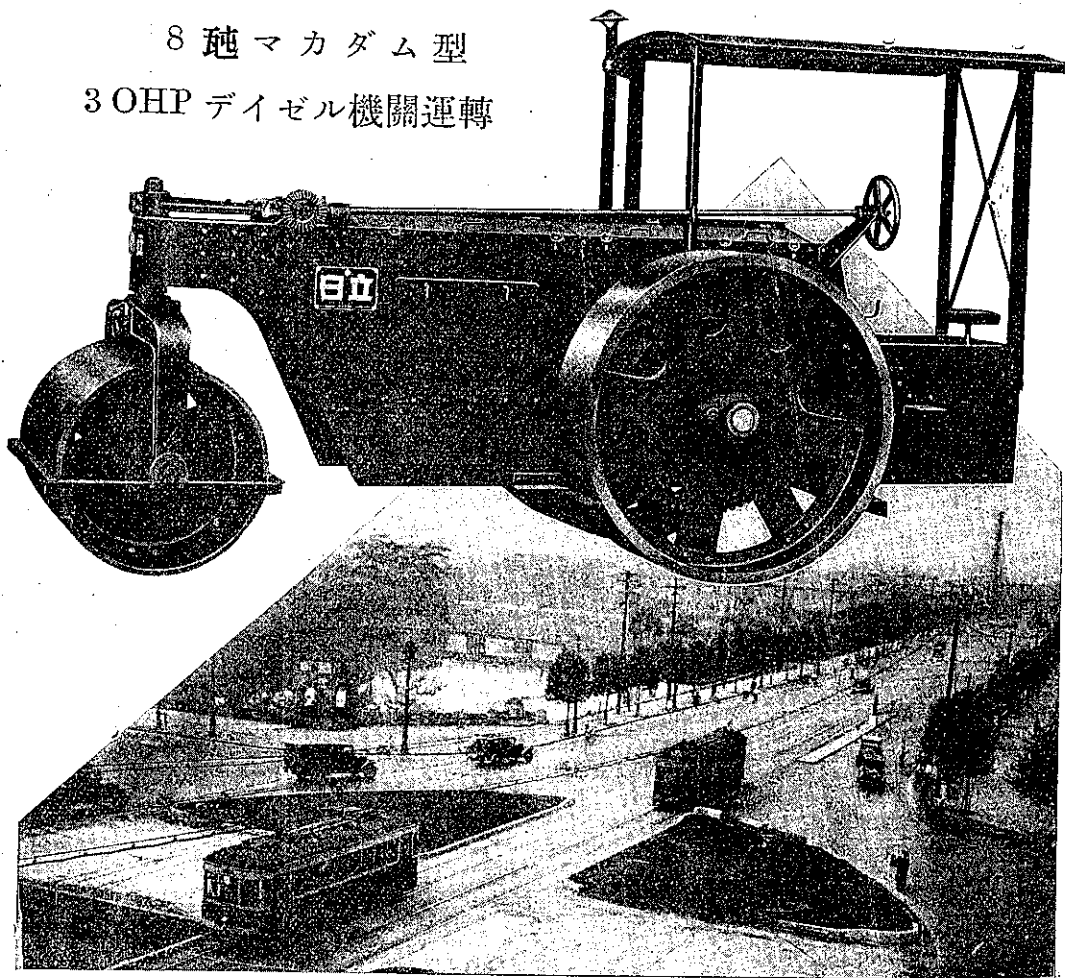
京城府長谷川町五〇

日立製作所

東京丸の内

日立ロートローラー

8 軸 マカダム 型
3 OHP デイゼル 機関 運轉



社團 土木學會關西支部編纂
 法人

土木用材總覽

裝幀 洋裝 橫綴
 頁數 四六三二四頁
 組版 六號活字橫組
 配列 アイウエオ順
 定價 金壹圓五拾錢
 送料 金拾錢

「土木用材總覽」編纂趣旨

本書ハ土木測量、設計、工事ニ必要ナル機械器具及ビ諸用材ト其ノ製造販賣業者名及ビ其ノ營業所々在地、電話番號等ヲ最モ迅速ニ且ツ最モ簡單ニ調査シ又選擇スルヲ目的トシテ本學會關西支部ニ於テ專門技術家ニ依屬編纂シ、毎年改正增補ノ上刊行スルモノデアル。

「土木用材總覽」內容

本書ニ登錄セル土木用材ハ製造販賣業者數一千五百七十一、用品數五千六百五十五種ニシテ左記種類ヲ網羅シ之ニ詳細ナル索引ヲ附シ一品種毎ニ其製造販賣業者名及ビ其ノ營業所々在地、電話番號等ヲ容易ニ見出シ得ルヤウ編纂シテアル。

- 鋼鐵鋼及金屬材
- 機械及器具
- 通信運搬機器
- 電氣瓦斯用具
- 鑛
- 石
- 木
- アスファルト
- セメント
- コンクリート製品
- 陶磁器
- 防護製品
- 測量製器具
- 油、塗料、壁材、藥劑
- 草
- 絹、綿、麻布、紙
- 木

發行所

土木學會關西支部

大阪市北區堂島中二丁目九番地

電話 北五八五〇六五三〇六
 振替口座 大阪八二五九九番