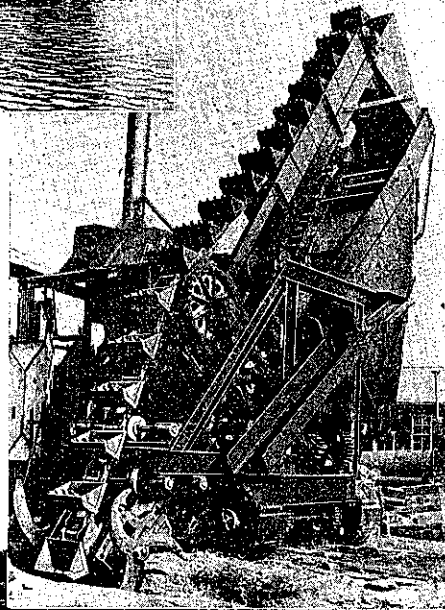


バケツト式
浚 渫 船

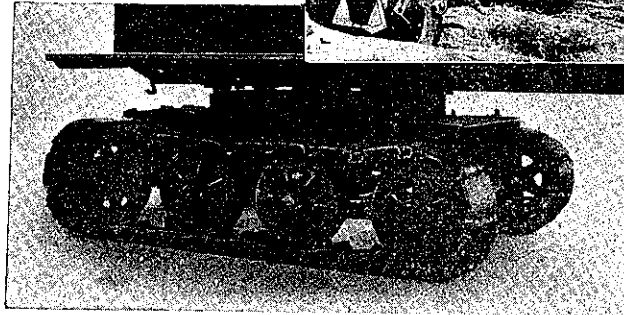
砂 利 採 掘 機

水 上 用
陸 上 用

溝 掘 機



無
限
軌
道



(型録申込次第送呈)

三 泉 工 業 株 式 會 社

東京市日本橋區通二丁目五番地

電話日本橋(24)三七二〇・三七二七番

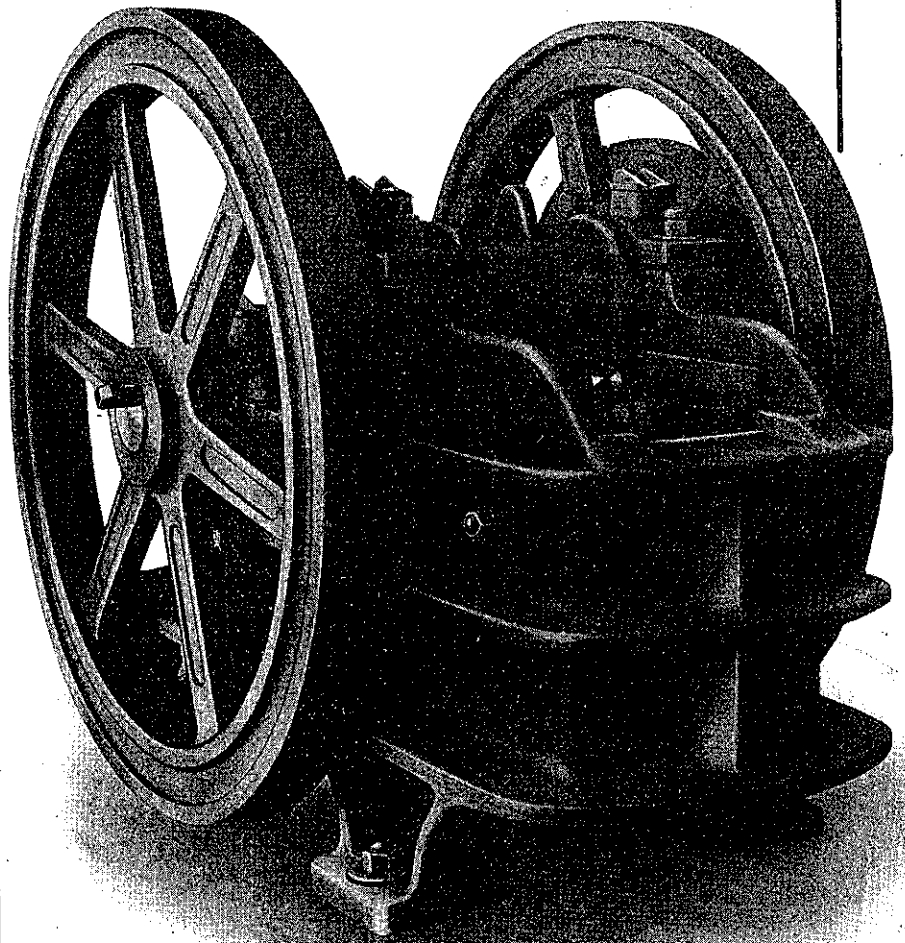
工場 東京市京橋區月島東仲通九ノ五
電話京橋(56)六八二九番

營業種目

各種碎石機
 各種捲揚機
 各種ポンプ
 セメント注入機
 コンクリートミキサー
 アスファルトプラント
 ロードローラー
 各種運搬設備
 特許ローリングダム
 各種水門扉
 鐵骨建築及橋梁
 鑛山用諸機械

設計・製作

10" × 7" 鑄鋼型ブレーキクラツシャー



東京市城東區龜戸町九丁目八十七番地

田原製作所

電話墨田(74)〇〇二六・三四一六・一〇九番

株式會社

橫河橋梁製作所

營業科目

鉄鉸及電弧鎔接
 鋼橋桁鐵塔
 建築鐵骨鐵管
 ポイントクロッシング
 軌條用タイプレート
 其他附帶業務

本社 東京市芝區月見町一丁目七番地

電話三田(45)一一七一

東京工場 東京市芝區月見町一丁目七番地

電話三田(45)〇七七七

大阪工場 大阪市港區南境川町三丁目三〇番地

電話西三三五五八八四三二番番番



板硝子旭 塩化カルシウム

(商工省撰定)
優良國産品

營業種目

板硝子、曹達灰
局方重曹、苛性曹達
鹽化石灰、耐火煉瓦
旭ラツカ

販賣所

東京市日本橋區室町
大阪市東區道修町
門司市棧橋通
名古屋市中區新柳町
小樽市南濱町

旭硝子株式會社東京出張所
大阪出張所
門司出張所
名古屋出張所
小樽出張所

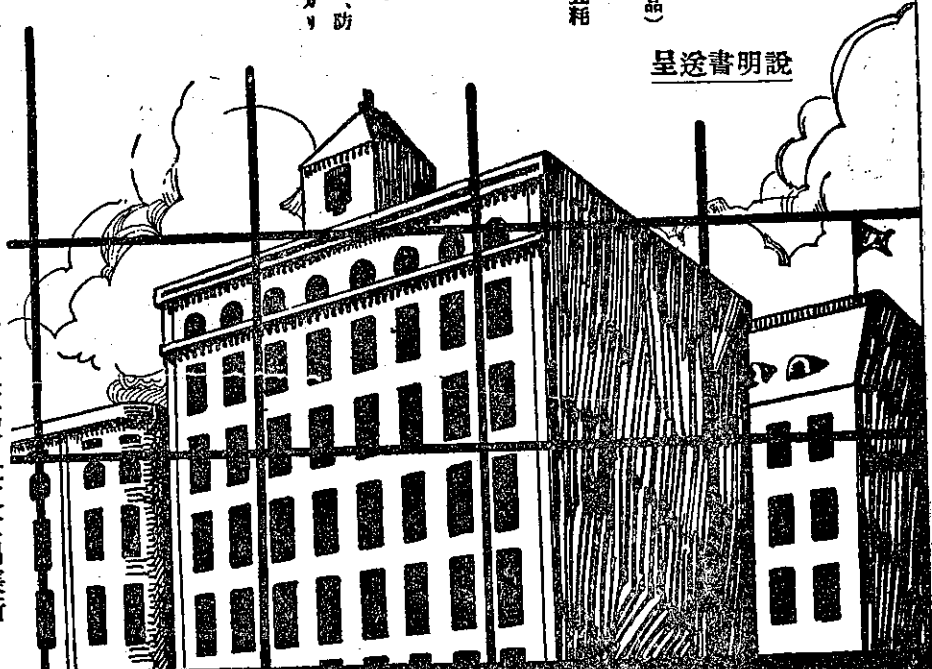
品質
A (優等品)、B (普通品)
C (格安品)
厚味 並厚、三耗、四耗、五耗
種類 透、摺、結露

日、英、米、佛、專賣特許

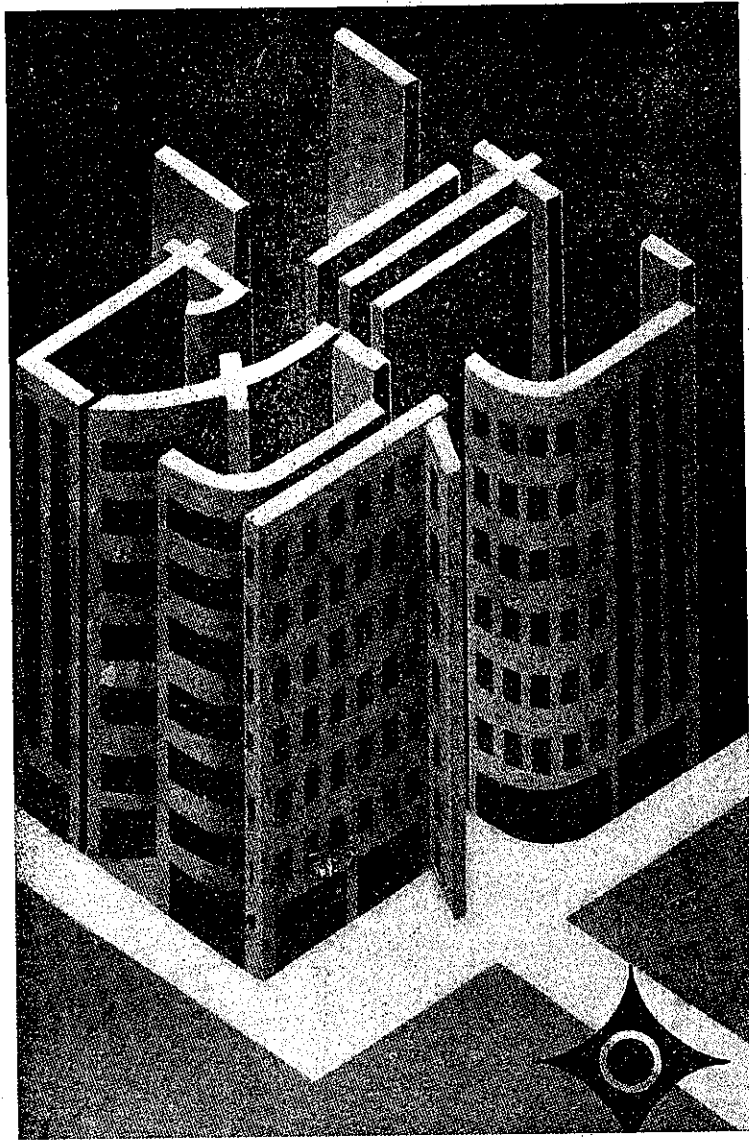
品種
電氣綯綵用... 耐水、防
錆用... 耐酸、耐アルカリ
用... 燒付用其他

コンクリート工專用
セメント防凍硬化劑
品種 固形及粉末

呈送書明説



東京 旭硝子株式會社 丸の内



日本セメント

株式會社

本社 東京市丸の内一ノ六

營業所 大阪市東區今橋二・
信銀ビル

工場 八代 熊本縣八代郡
八代町建馬

同 佐伯 大分縣南海部
工場 郡八幡村

内外一手販賣

淺野セメント

株式會社

營業所 東京市丸の内
海上ビル新館

× × ×

× × ×

工學博士 濱田 稔 工學士 小野 薫 共著
 工學士 井坂 富士雄 工學士 坪井 善勝

應 用 力 學 演 習 前 編

問題の部 布装 (全二册) 菊判 333 頁 定價 2 圓 80 錢
 解答の部 紙装 (函入) 挿圖 400 圖 送料 1 4 錢

新 刊

本書は大學、高等工業學校、工業學校及同程度の諸學校に於て、應用力學を學ぶ學生の演習を目的として編纂されたものである。前編及後編二部のうち、この前編は主として基本的な問題を取扱ひ、重要事項を悉く網羅し應用及複雑なる問題は後編に譲つてある。また問題及解答の兩部に分れ、問題の部は簡明に事項を説明し、次いで之に關聯した問題を列擧する形式に依り、定義、假定、定理を理解せしめ、自力にて説き解答の部と相照らして正誤を判斷せしめるやうに配意してゐる。而して問題の説明に當つては結果を明示したものが多故に一種の公式集ともなり好箇の参考書と云ふことが出来る。

工學士 近藤 泰夫 著君

改訂 測 量

價 2 圓 送 .08

工學博士 君島 八郎 著

再訂 君島 測量學
 增補

價 5 圓 送 .14

林學博士 諸 戸 北 郎 著

測 量 問 答

價 3 圓 送 .14

工學博士 君島 八郎 著

再訂 君島 大測量學
 增補

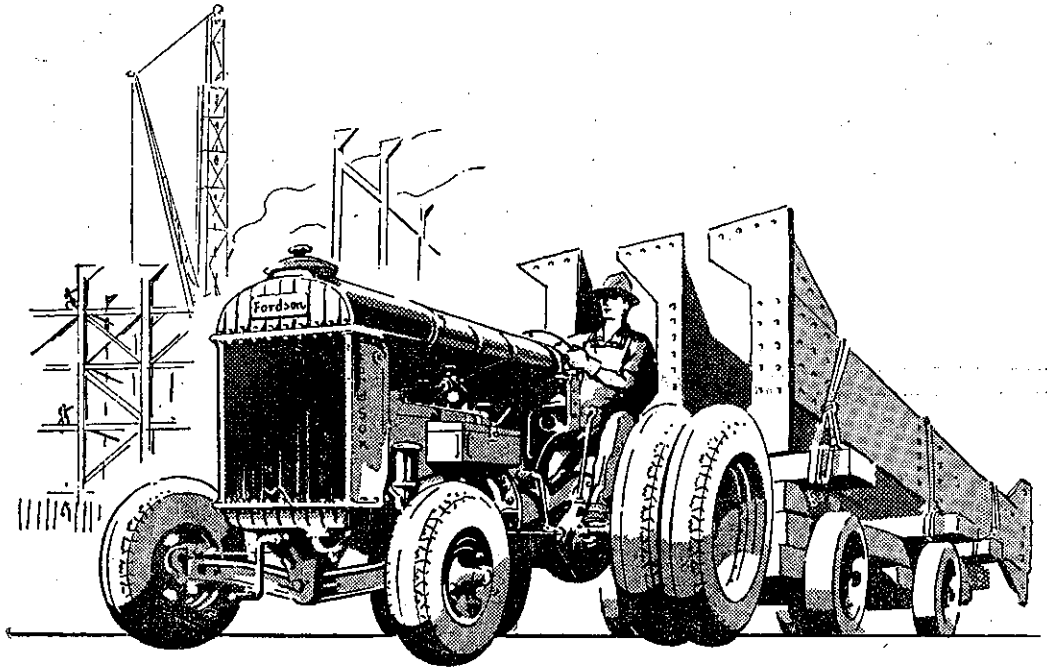
價 (上卷) 3 圓 80 錢 送 .14
 (下卷) 5 圓 50 錢 送 .22

(發行所) 東京日本橋通

大 神 京 名 丸 善 株 式 會 社 横 福 仙 札 京
 阪 戸 都 古 屋 濱 岡 盛 幌 城

東京=神田・三田・田早稻・丸ビル

Fordson



重荷品牽引用或は移動式動力發生機として頗る廣範圍に亘つて使用。取扱容易。購入費及び維持費低廉。機構簡單。堅牢長壽。常備部分品豊富。

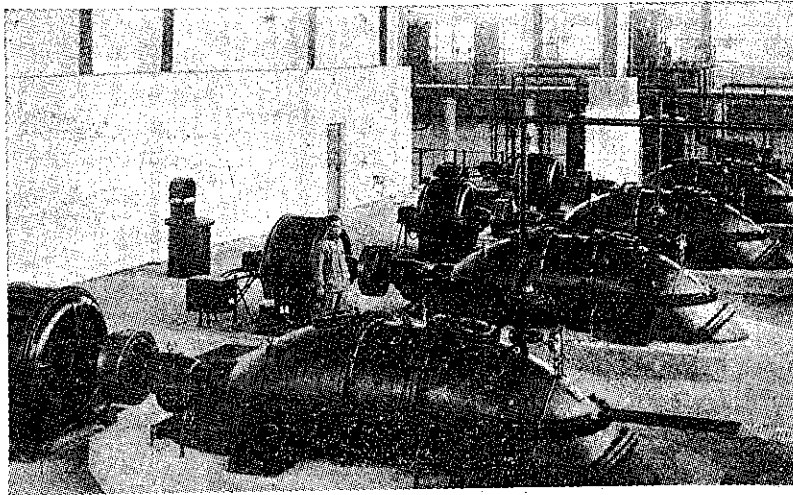
主要なる用途——工業用

- 1、重荷長尺貨物運搬用——鐵骨、橋梁、建築材料、電柱、レール其他
- 2、土木建築移動動力用——道路建設用、道均らし用、其他
- 3、工場、倉庫、棧橋、停車場内移動動力用——移動小型起重機、ホイスト、ウインチ裝備、其他
- 4、坑山、石切場、木材伐出、發電所移動動力用
- 5、積雪地移動動力用——道路排雪用、雪探除作業用

破格の新定價

其他詳細に關しては何卒最寄のフォード特約販賣店或は弊社へ直接御照會を願ひます。

最大 優最
荏原製作所



東京市下水用エハラ軸流ポンプ

ポンプ 水車
送風機 濾過機

東京市品川区西品川二丁目七五〇

大阪朝日ビルディング

京城府長谷川町五〇

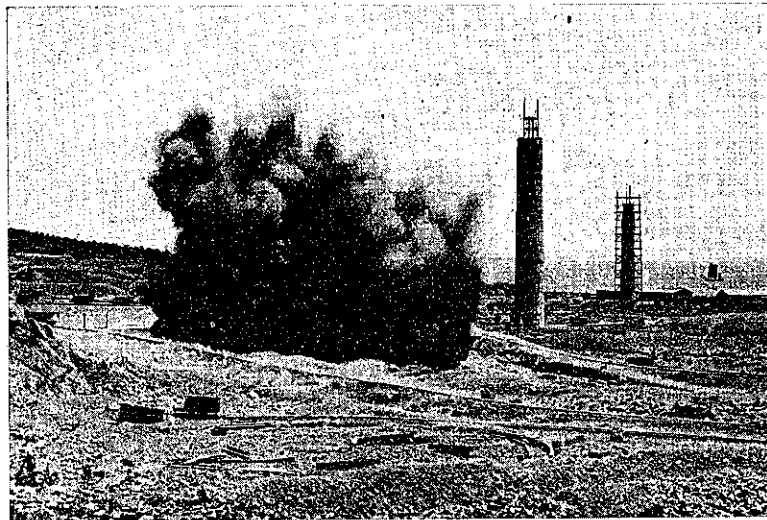
一 般 用 坑 內 用



爆 藥 パ ー ク 口

製品種類 稻妻印 一般用 在來發賣 九月ヨリ 九月ヨリ

(新
規
發
賣)



(カ
タ
ロ
グ
贈
呈)

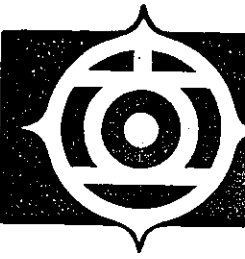
特 徴

1. 純國産過鹽素酸塩爆藥
2. 安價ニシテ威力強烈
3. 取扱法簡易衝撃ニ鈍感ニテ安全
4. 成分ノ夏季滲出、冬季凍結皆無
5. 坑内用ハ無臭無害
6. 原料全部同系會社ノ製造ニテ自給自足

昭 和 火 藥 株 式 會 社

取締役社長 森 蠱 昶

本 社 東京市京橋區寶町一ノ七 味ノ素ビル (電話京橋 152-156)
7.111-7.115
作 業 所 千葉縣夷隅郡興津町守谷 (電話千葉縣興津 16)

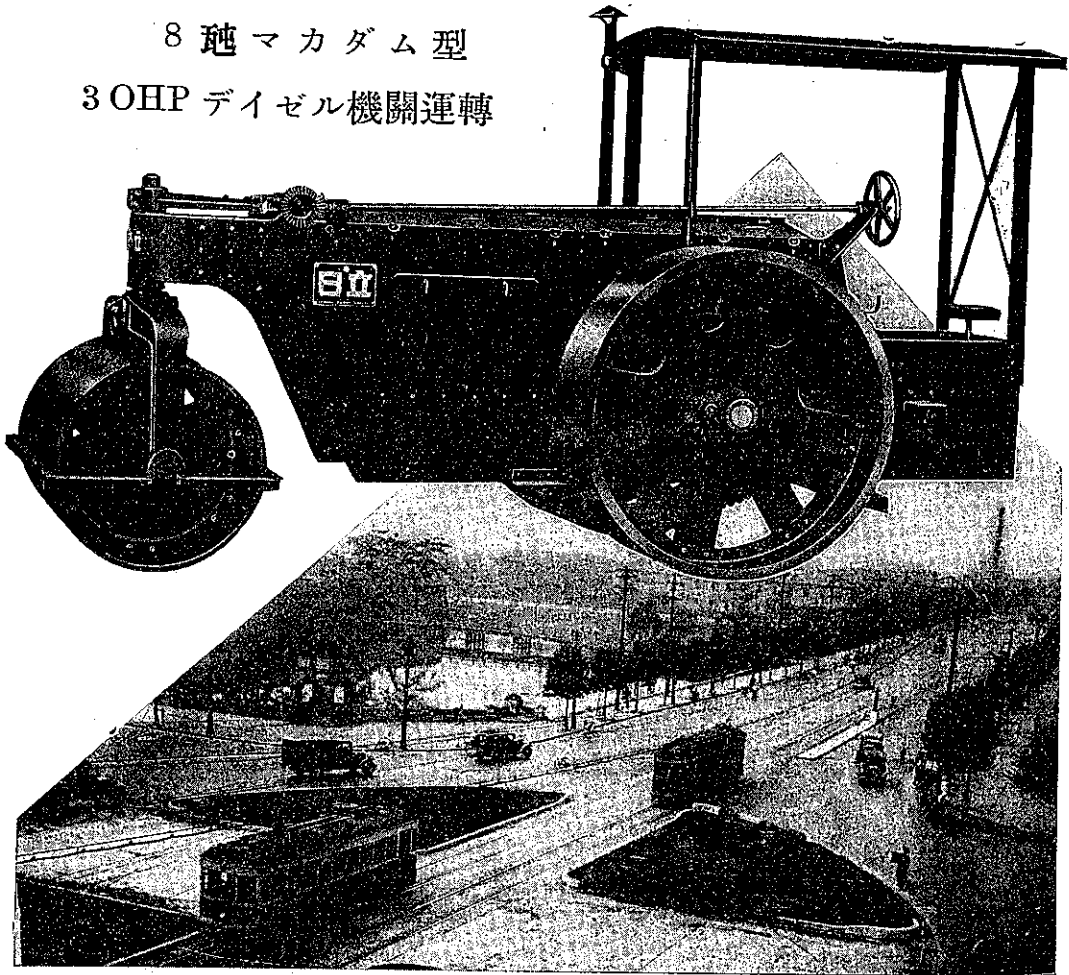


日立製作所

東京丸ノ内

日立ロードローラー

8 軸マカダム型
3 OHP デイゼル機関運轉



國產特許 ヴィクトリックジョイント

濱松市水道

安間川河底伏越工事實況

(二十吋ヴィクトリックジョイント採用)



ヴィクトリックジョイントには鑄鐵管用、鋼管用、コンクリート管用、低壓、高壓、ヴァキウム用等あり、詳細は御照會を乞ふ。

本品の特長

- 漏洩絶無
- 屈撓自在
- 鐵管費輕減
- 布設迅速
- 暗所水中にても作業し得
- 橋梁其他震動場所に最適
- 伸縮管不要
- 世界的試練を経たる國産品

東京丸之内
海上ビル七階

日本ヴィクトリック株式會社

電話 丸之内
(23) 2018