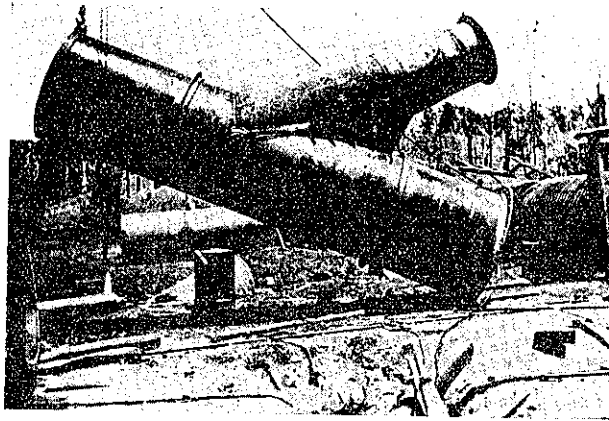


鋼管界の革新

1. ヒューム スチール管……鋼管とコンクリート管の合成管
2. 一般鋼管……特許電弧溶接各種鋼管
3. ヒューモゼニアス コンクリート管……均質コンクリート管
4. ヒュームクリート管……耐酸鹽、耐電特殊コンクリート管



資本金 參百萬圓
創立昭和九年八月四日

本 社 工 場

東京市丸ノ内丸ビル

横濱市鶴見區生麥埋立第三地區

電話丸ノ内(23)1033

電話鶴見2456

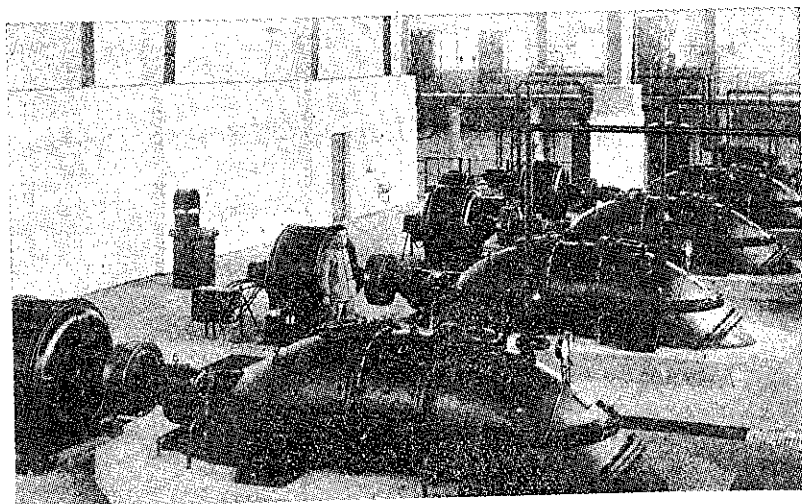


帝國ニューヒューム鋼管株式會社

受信略號 テイコクヒウム

— 型錄御申越次第送呈 —

最大 優
荏原製作所



東京市下水用エハラ軸流ポンプ

ポンプ 水車
送風機 濾過機

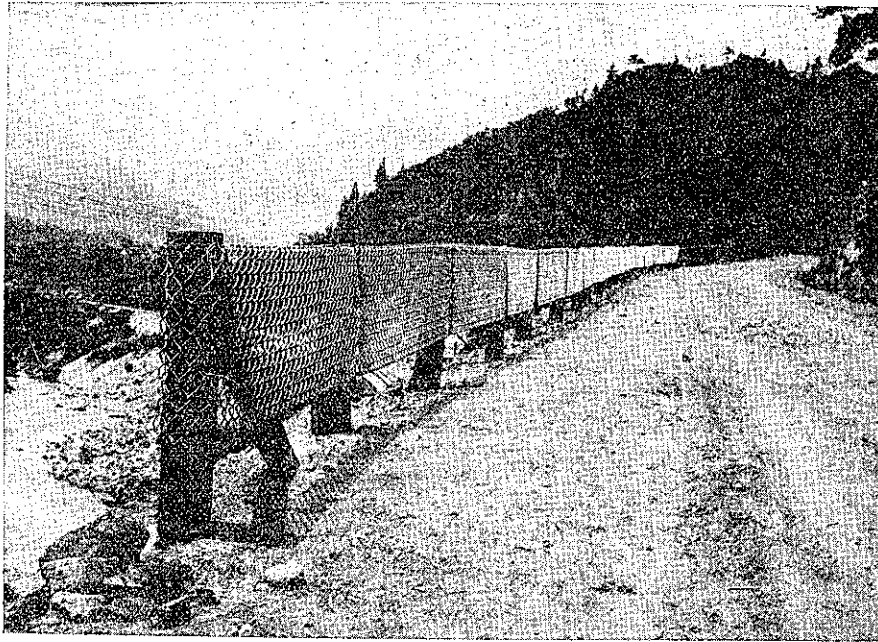
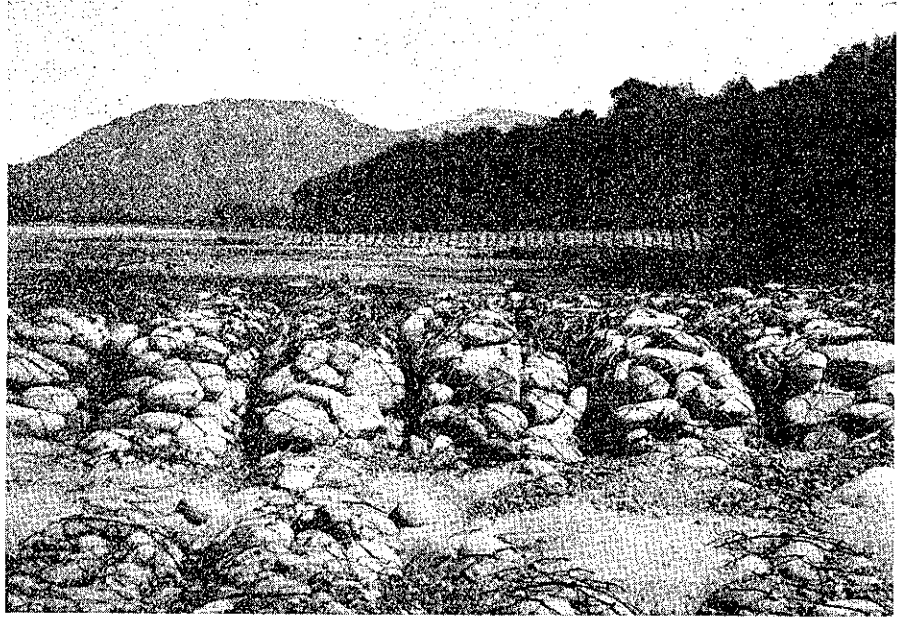
東京市品川区西品川二丁目七五〇

大阪朝日ビルディング

京城府長谷川町五〇

川崎鐵網月報……謹呈

河川工事用鐵線籠各種



道路危險防止用 川崎式 自動車保護網

東京市芝區田町二丁目

川崎鐵網工場

大阪市北區道本町 京城府古市町 札幌市北四條東一

祝土木學會創立二十週年

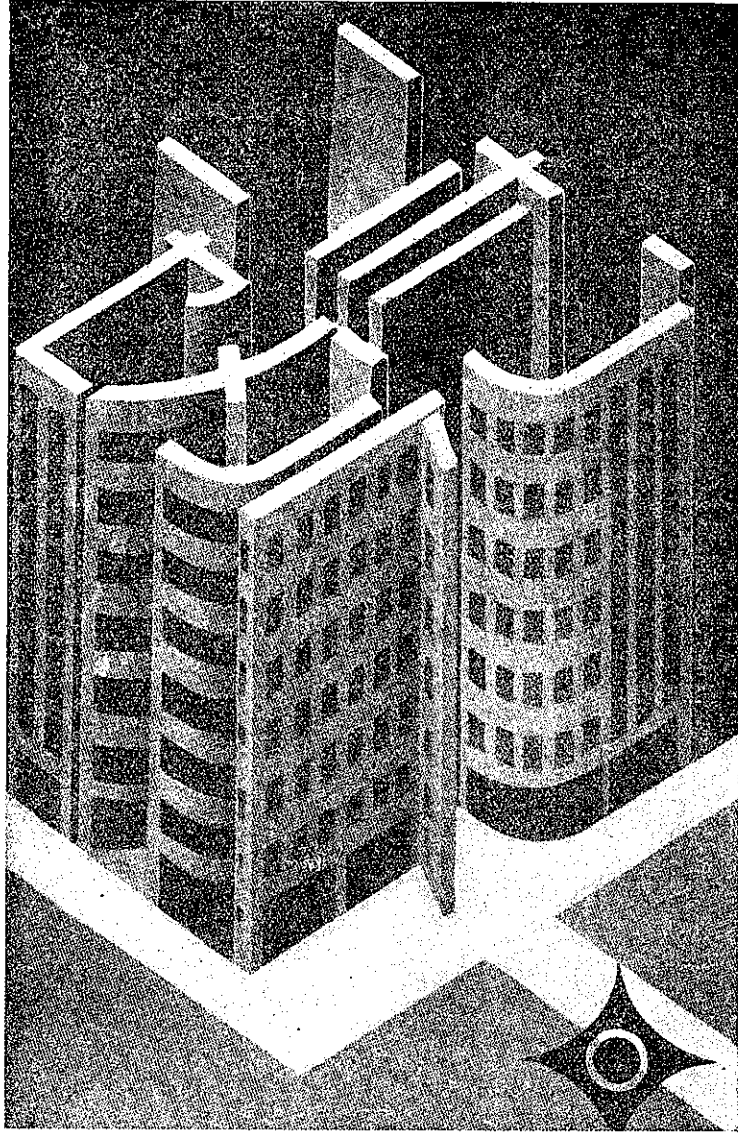
山形縣地方鐵道組合

尾花澤鐵道株式會社

庄內電鐵株式會社

三山電氣鐵道株式會社

高畠鐵道株式會社



★

★

日本セメント

株式會社

本社 東京市丸ノ内一ノ六

營業所 大阪市東區今橋二・信銀ビル

工場 八代 熊本縣八代郡八代町建馬

同 佐伯 大分縣南海部郡八幡村

内外一手販賣


淺野セメント

株式會社

營業所 東京市丸ノ内海上ビル新館

× × ×

× × ×


 株式會社
大同電氣製鋼所

製造概目

滿 特 普 大 鎗 砲 合 電 電
 條 鋼 通 砲 印 彈 鋼 氣 氣
 製 鑄 鑄 印 高 印 材 加 製
 特 鋼 鋼 特 級 高 特 熱 鋼
 殊 鋼 鋼 製 炭 速 料 製 熱
 軌 鋼 鋼 鋼 素 度 鋼 鋼 爐
 條 品 品 鋼 鋼 鋼 鋼 品 品 爐

營業所

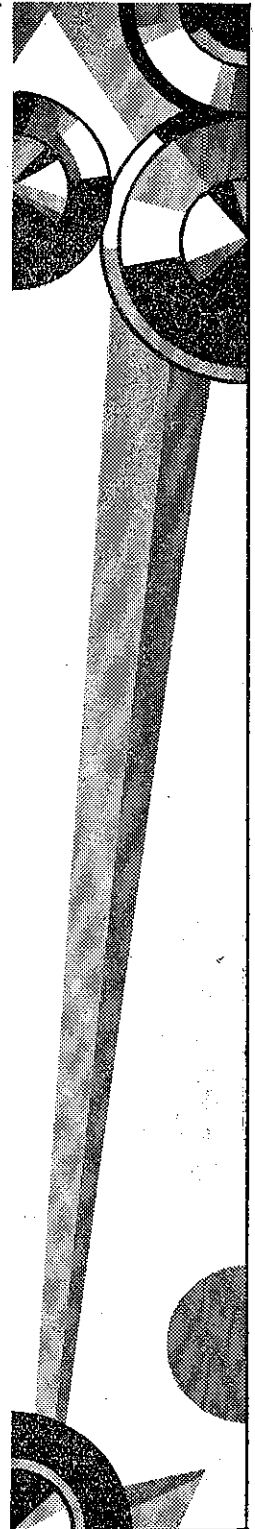
仙臺市米ヶ袋下町十番地
 門司市清瀧町大毎ビル内
 大阪市北區中之島三ノ三朝日ビル六階十三
 東京市麴町區丸ノ内東京海上ビル内


工場

長野縣木會福島町
 名古屋市南區東築地
 名古屋市南區熱田東町丸山

本社

名古屋市南區東築地

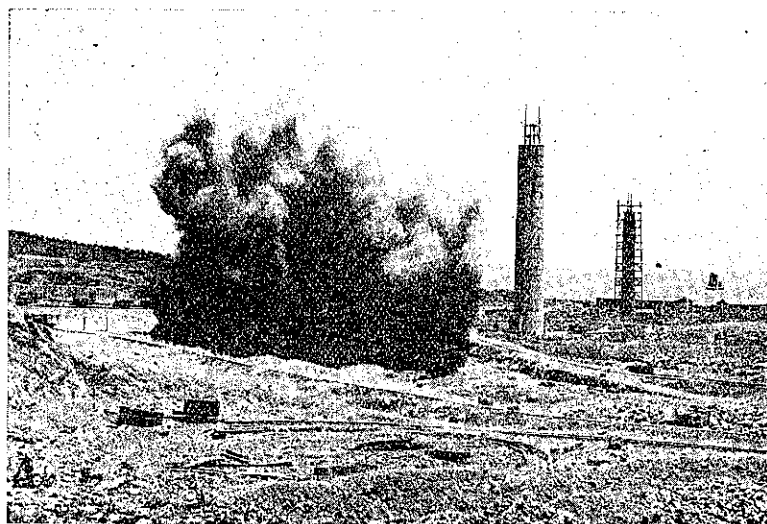


一 般 用  坑 内 用

爆 藥 パ ー ク 口

製品種類 稻妻印 一般用 在來發賣
 キリン印 坑内用 九月ヨリ
 虎印 九月ヨリ發賣

(新
規
發
賣)



(カ
タ
ロ
グ
贈
呈)

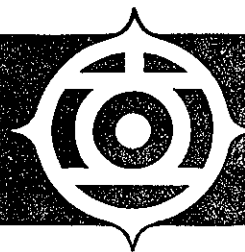
特 徴

1. 純國産過鹽素酸塩爆藥
2. 安價ニシテ威力強烈
3. 取扱法簡易衝撃ニ鈍感ニテ安全
4. 成分ノ夏季滲出、冬季凍結皆無
5. 坑内用ハ無臭無害
6. 原料全部同系會社ノ製造ニテ自給自足

昭 和 火 藥 株 式 會 社

取締役社長 森 轟 昶

本 社 東京市京橋區寶町一ノ七 味ノ素ビル (電話京橋 152-156)
 作業所 千葉縣夷隅郡興津町守谷 (電話千葉縣興津 16)
 7.111-7.115



日立製作所

東京丸の内

日立ロードローラー

8 種タンデム型
3 OHP デイゼル機関運轉

