

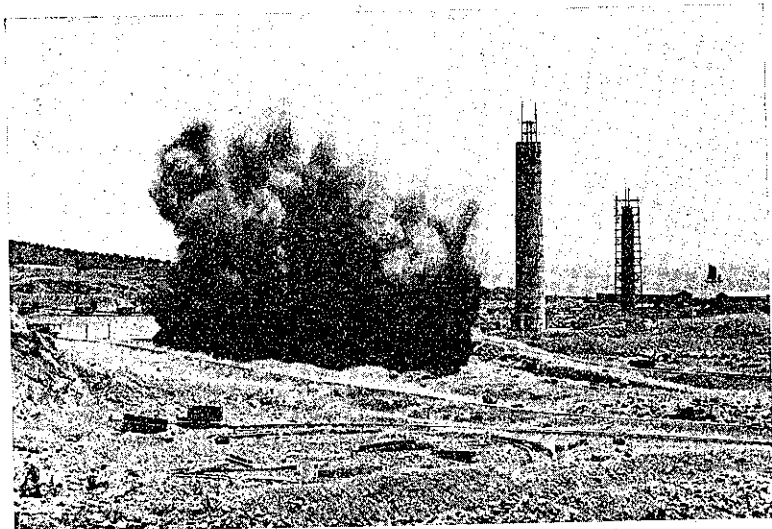
一 般 用 坑 內 用



爆 藥 パ ー ク 口

製品種類 稻妻印 一般用 在來發賣
 キリン印 坑内用 九月ヨリ 九月ヨリ 發賣發賣

(新
規
發
賣)



(カ
タ
ロ
グ
贈
呈)

特 徴

1. 純國産過鹽素酸塩爆藥
2. 安價ニシテ威力強烈
3. 取扱法簡易衝撃ニ鈍感ニテ安全
4. 成分ノ夏季滲出、冬季凍結皆無
5. 坑内用ハ無臭無害
6. 原料全部同系會社ノ製造ニテ自給自足

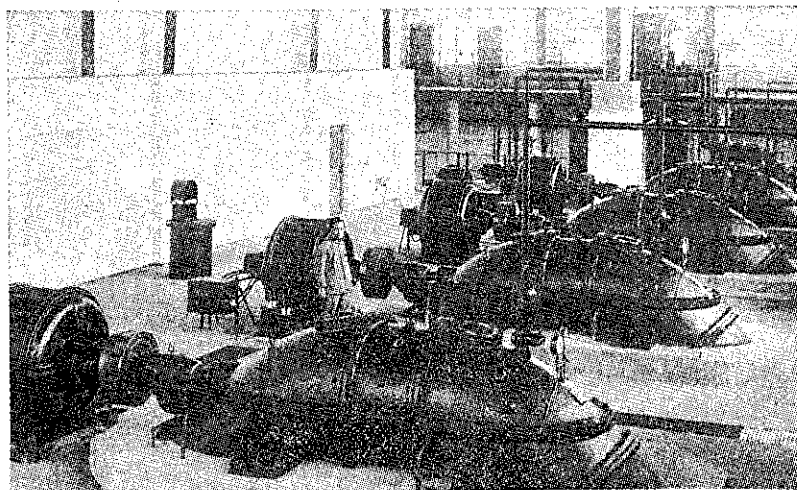
昭 和 火 藥 株 式 會 社

取締役社長 森 轟 昶

本 社 東京市京橋區寶町一ノ七 味ノ素ビル (電話京橋 152-156)
 7.111-7.115
 作 業 所 千葉縣夷隅郡興津町守谷 (電話千葉縣興津 16)

最大 優 最

荏原製作所



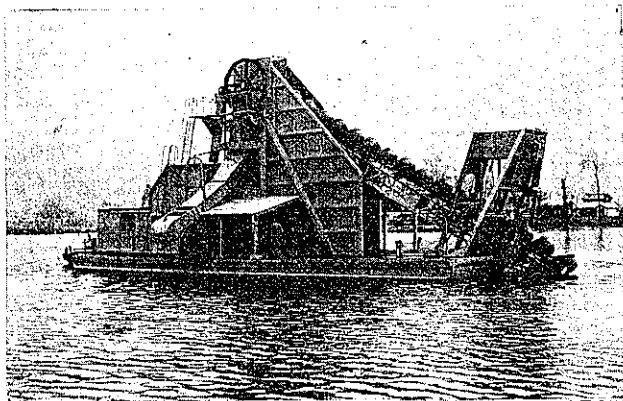
東京市下水用エハラ軸流ポンプ

ポンプ 水車 送風機 濾過機

東京市品川区西品川二丁目七五〇

大阪朝日ビルヂング

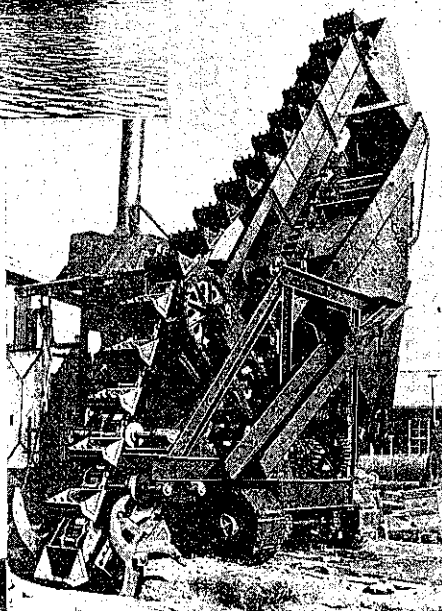
京城府長谷川町五〇



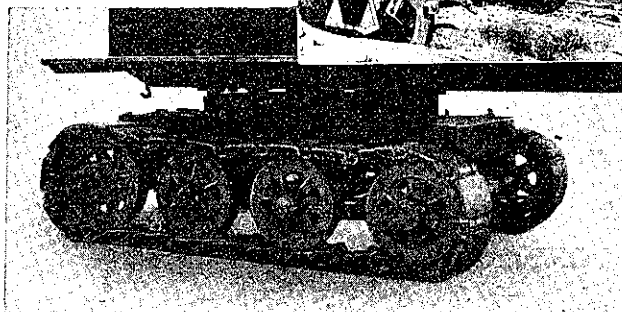
バケツト式
浚 渫 船

砂 利 採 掘 機

水 上 用
陸 上 用



無
限
軌
道



(型録申込次第送呈)

專 門 製 作

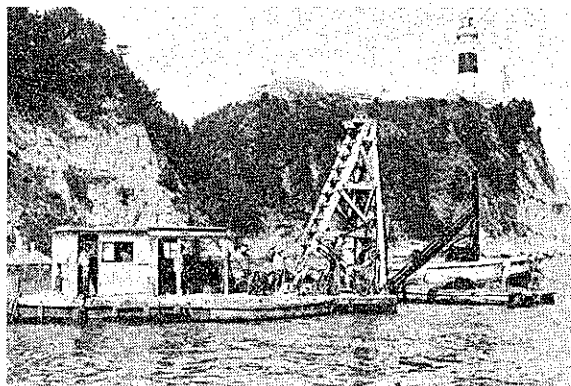
三 泉 工 業 株 式 會 社

東 京 市 日 本 橋 區 通 二 丁 目 五 番 地

電 話 日 本 橋 (24) 三 七 二 〇 番

各種土木用機械

専門製作



船漕浚式 - パツイデ

營業課目

- 一、サンドポンプ浚漕船
- 一、プリストマン式浚漕船
- 一、ドイツバー式浚漕船
- 一、バケット式ドレチャイ
- 一、オレンチビール
- 一、バケツト
- 一、クラムシエルバケツト
- 一、パイルハンマー装置
- 一、ミキサ、ウインチ、クレーン
- 一、ストーンクラッシャー
- 一、アスファルト用諸機械
- 一、其他各種土木機械

(營業案内贈呈)

會社名 **佐藤製作所**

營業所 東京市丸の内三菱二十一號館

電話丸の内長(23)〇八四七番
振替東京七〇一九一番

工場 東京市大森區大森四ノ二四六二

電話大森二〇四二番

タイガー計算器

無 噪 音

如何なる計算も容易に素晴らしいスピードと
正確さで答示する國産タイガーは
優秀なる技術と厳選せる材料の
コンビより成る唯一のニツポン製品です

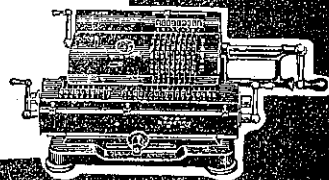
工場よりの直賣—絶対至廉な價格
—親切なサービスの徹底—

規格は十數種・價格は 円 16500 より
カタログ贈呈

タイガー計算器株式會社

本社—大阪市西淀川區海老江上四—工場

東京・札幌・仙台・名古屋・廣島
福岡・京城・大連・新京・台北



鐵筋コンクリート理論

四六倍判、總頁數 640 頁 定價 ¥ 7.50
説明圖 561 個挿入、上布裝 送料 .33

著者 東京帝國大學助教授 工學博士 福田 武雄

本書は鐵筋コンクリートの材料力學的及び構造力學的の考察であつて、先づ鐵筋コンクリートの力學的の本質を明かにし、次に其の理論に於ける諸種の假定を根本的に吟味し、各種部材の理論及び計算方法を詳述すると共に、その公式の妥當性若くは適用範圍を明確にしたものである。從來特異の存在として考へられて居た鐵筋コンクリート力學は、本書に依つて一般應用力學と密接に關係づけられたものと云へる。内容は第1編 材料論、第2編 鐵筋コンクリート部材の力學、第3編 構造論の3編より成る。

應用彈性學

四六倍判、總頁數 350 頁 定價 ¥ 4.50
説明圖 113 個挿入、上布裝 送料 .33

著者 東京帝國大學助教授 工學士 野口 尙一

本書は例へば機械設計等に應用するのを目的とした彈性學の講義であつて、應力及歪、彈性體の一般的性質、眞直梁、棒の振れ、細い棒の問題、棒の振動、圓筒及圓盤の問題、平面薄板の問題、大きな機を伴ふ薄板の彎曲、薄板の横振動、平面薄板の安定、薄い殼壁の安定等の各章に分つて記述してあり、卷末に索引を附す。

工業數學

菊判 總頁數 520 頁 定價 ¥ 3.80
送料 .21

著者 東京帝國大學助教授 工學博士 福田 武雄

數學は技術者の最も重要な武器の一つであり、之れを理解し、之れを驅使することは技術者の具備すべき一要件である。

本書は數値計算から微積分に至るまで技術者にとって必要な數學の知識を平易明快に記述したものであつて、その平易な行文は中等學校卒業生ならば容易に之れを了解し得べく、また今まで數學が不得手であり、或は數學の嫌であつた人でも本書を繙くことに依つて數學に興味を覺えるに至るであらう。

本書は大學若くは門學校の學生諸君の無二の參考書たるのみならず、既に學窓を離れて實地に活躍する諸士の絶好なハンドブックである。

圖計算及び圖表

菊判 總頁數 190 頁 定價 ¥ 1.50
精巧圖版 98 個挿入 送料 .08

著者 大阪帝國大學講師 理學博士 小倉 金之助
大阪隨見研究所長

眞に人間の考へて見て、數學教育の根本的の要案とは果して何んぞ。これ即ち創造力の根源たるべき直觀の尊重であり、科學的思考力の基礎たるべき函數觀念の高調であり、人間生活に直接なる實用問題の簡明直截なる解決法である。本書はグラフの精神を徹底的に展開せしめて、此の3大要素の調和融合を試みたるもの、苟くも數式の顯はるゝところ、物理化學、天文測量、工學航空彈道學、醫學、理財學、保險學、統計學等一切の自然科學應用科學の研究上必須缺くべからざるものである。

殊に輻近歐米各國に於ける工學の研究上最も廣く利用せられ而も最も便利なる實用數學は圖計算及び圖表の學である。其の方法の簡單にして直觀的なる、之れに由つて如何に多くの時間と勞力を省き得るかは、唯獨り斯學を學びたる者のみが味ひ得る所の特權である。著者は本邦數學界の權威、茲に最善の努力を傾注して極めて實用的なる本書を大成せり。挿入する所の幾多の適例と精巧なる圖版とは多くは著者の創意に係り、之れを歐米の書に求むるも斷じて見出し得ざる所なり。

東京市神田區神保町二ノ十
振替口座東京二一六九一番

山海堂出版部 (内容見本進呈)

特許ワーレナイトビチュリシック舗装
特許ペノリシック舗装
アスファルト其他各種舗装並一般土木



日本石油道路部ト
浅野物産道路部トラ
継承シテ生シタル

日本舗道株式会社

東京市麹町區丸ノ内三ノ四 (有樂館)
電話丸ノ内(23)四八六三・四九九五

株式會社

橫河橋梁製作所

營業科目

鋸 鉸 及 電 弧 溶 接
 鋼 橋 桁、鐵 塔
 鐵 骨 家 屋、鐵 管
 ポ イ ン ト ク ロ ッ シ ン グ
 軌 條 用 タ イ プ レ ー ト
 其 他 附 帶 業 務

本 社

東 京 市 芝 區 月 見 町 一 丁 目 七 番 地

電 話 三 田 一 一 七 一 番

東 京 工 場

東 京 市 芝 區 月 見 町 一 丁 目 七 番 地

電 話 三 田

一 四 〇 七 七 三 三 一 番 番 番 番

大 阪 工 場

大 阪 市 港 區 南 境 川 町 三 丁 目 三 〇 番 地

電 話 西

三 三 三 五 五 五 八 八 八 四 三 二 番 番 番 番



東京丸の内

日立ロードローラー

8 軸タンデム型
3 OHP デイゼル機関運転

