

山崩

中村慶三郎著



新刊

第 二 六 二 頁
 繪 寫 眞 版 二 葉
 挿 繪 一 三 六 圖
 ク ロ ー ス 裝 函 入
 定 價 二 圓 三 十 錢
 送 料 內 地 二 十 一 錢

山崩れは他の地殻變動に比べて皮相的であり多くはその規模も亦頗る小さい。それがため之迄餘り深い注意が拂はれなかつた。實際専門の著書を世界に覓めても唯一つハイムの著を見出すのみである。併し之を嚴密に觀察するときは大規模の地質學實驗にも比すべき幾多の示唆深い現象が觀取され、實際生活上のみならず純粹科學上からも忽諸に附すべからざるものである事がわかる。本書は山崩れに關し地の利を得て多年之が専門的研究に没頭して居る著者が今日迄の知見を纏めたものであつて、單にその現象の説明に止らず、獨自の分類法を提示し且つその原因の基本的要素を明かにしてゐる。尙、之を人文地理學的にも研究し、進んで山崩れの豫察並びに防止に説き及ぶ。その豊富なる資料と明快なる説述とは、たゞに鐵道、土木、林業、地質・地理學關係者のみならず、其他一般人を裨益すること甚大であらう。且又圖版多く興味ある好讀物たるを失はない。

目次概要 總言 前篇 山崩概説 第一章 山崩の地形 第二章 崩土の移動 第三章 山崩の分類 第四章 山崩の直接原因 第五章 山崩の發達の原因 第六章 山崩地に於ける人文地理 第七章 山崩の豫察及び防止 後篇 山崩の地域的記載 第一章 新潟縣西頸城郡磯部村 第二章 浦本村及び木浦村 第三章 名立町及び名立村 第四章 能生町及び能生谷村 第五章 早川谷及び西海村 第六章 根知村及び小瀧村 第七章 主要山崩地圖 説 追記 北陸線陸崎の山崩。

新刊 地籍測量

前陸地測量部長 陸軍中將 石井英橘著

第 二 六 二 頁 定 價 一 圓 二 〇 錢
 ク ロ ー ス 裝 函 入 送 料 一 圓 二 五 錢

振替 東京 〇 四 二 六 二

岩 波 書 店

東京 神橋 田通

純 國 產



爆薬パークロ

昭和火薬株式会社

最新發賣

特 徴

- 一、純 國 產 過 鹽 素 酸 鹽 爆 薬
- 二、安 價 ニ シ テ 威 力 強 烈
- 三、取 扱 法 ハ 在 來 ノ カ ー リ ッ ト ト 全 ク 同 様
- 四、ダ イ ナ マ イ ト ノ 如 ク 夏 季 成 分 ノ 滲 出 冬 季 凍 結 皆 無

取締役社長 森 轟 昶
 本 社 東 京 市 京 橋 區 寶 町 一 丁 目 七 番 地
 味の素ビルディング

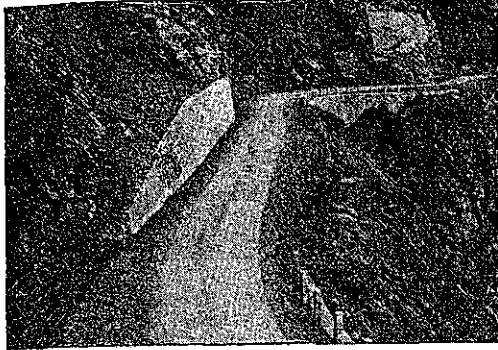
作業所 千葉縣夷隅郡興津町守谷

電話京橋(56)自一五二番
 至一五六番

電話千葉縣興津一六番

(呈贈グロタカ)

道路 危険防止ニ 川崎式 自動車 保護網



幅 60 センチ 長 10 米 1 卷

4 ミリ線 9.50^円

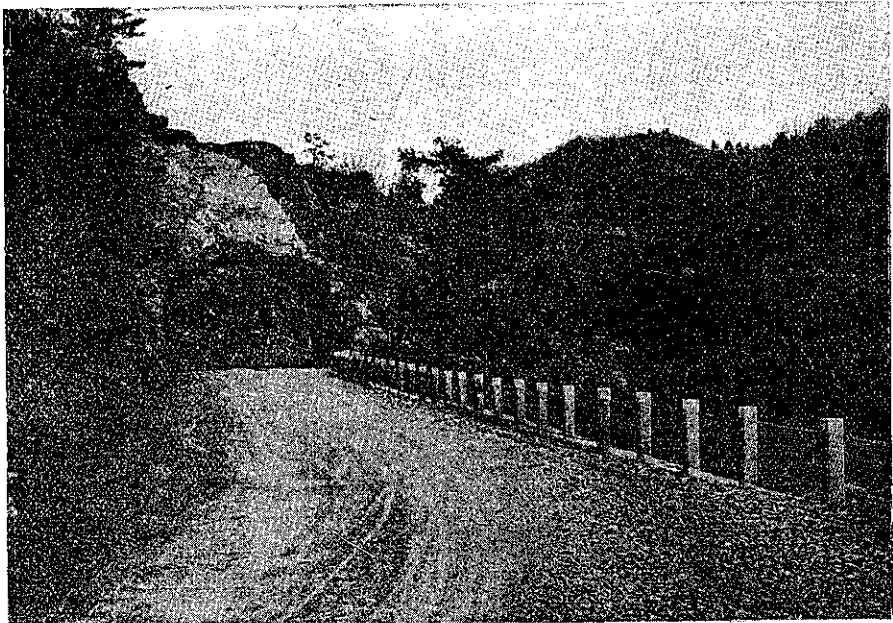
5 ミリ線 15.00

麻袋入り釘付

保護網 設計例圖 ト

… 施工實例 寫真集 謹呈

福島縣 御齋所峠の難所 皿貝トンネル附近



川崎鐵網工場

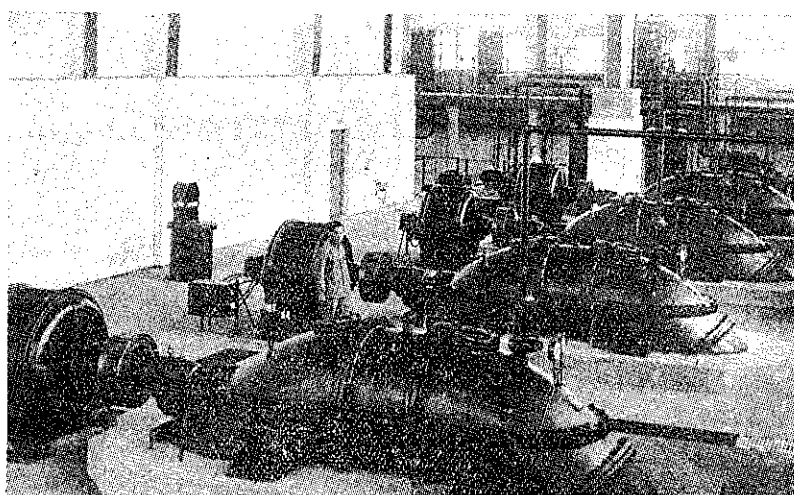
東京市芝區田町 2 丁目 電話 三田 145. 146. 147 (長)

大阪市北區道本町 39 " 北 8137. 2382 (長)

京城府古市町 43 " 本局 2557 (長)

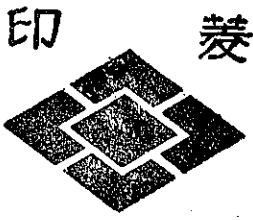
札幌市北 4 條 東 1 " 札幌 1359 (長)

最大 優最
荏原製作所



東京市下水用エハラ軸流ポンプ

ポンプ 水車
送風機 濾過機



板硝子旭硝子 旭硝子 旭硝子

(商工省撰定)
優良國産品

營業種目
板硝子、曹達灰
局方重曹、苛性曹達
鹽化石灰、耐火煉瓦
旭ラツカー

コンクリート工用
セメント防凍硬化劑
品種 固形及粉末

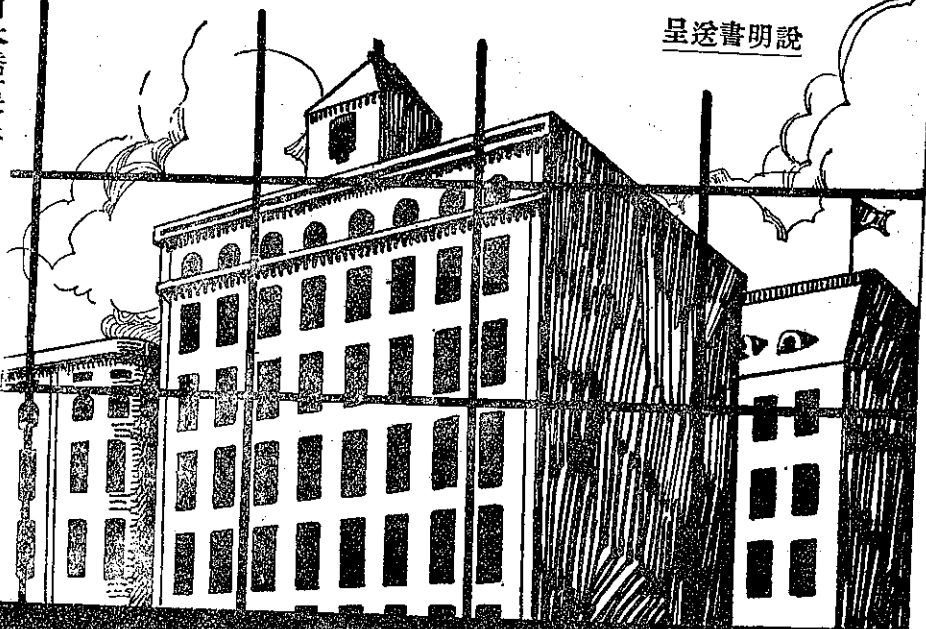
日、英、米、佛、專賣特許
品種 電氣絶緣用……耐水、防
鏽用……耐酸、耐アルカリ
用……燒付用其他

品質 A(優等品)、B(普通品)
C(格安品)
厚味 並厚、三耗、四耗、五耗
種類 透、摺、結霜

所賣販

東京市日本橋區室町
大阪市東區道修町
門司市棧橋通
名古屋市中區新柳町
小樽市南濱町

呈送書明説



旭硝子株式會社東京出張所
同 大阪出張所
同 門司出張所
同 名古屋出張所
同 小樽出張所

丸の内

旭硝子株式會社

東京

LER
N
UND

活版 平版 才フセツト 寫眞銅版 コロタイプ 各種 製版 印刷

活版部 三

秀 舍

東京市神田區美土代町

電話神田二八五九番
電話神田二八六九番
電話神田三五三〇番

平版部 方

英 社

東京市神田區美土代町

電話神田一三七〇番

營業種目

アスファルト其他各種舗装並一般土木請負
特許ワーレナイトビチュリシク舗装一手施工
特許ペノリシク舗装東洋一手施工
特許デップファルト舗装一手施工
瀝青乳劑、E. C. アスファルト板其他瀝青加工品製造販賣

日本石油道路部ト淺野物産道路部ヲ繼承セル



日本舗道株式會社

東京市麴町區丸ノ内三丁目四番地有樂館
電話丸ノ内四八六三・四九九五

出張所 横濱、名古屋、大阪、京都、福岡、臺北、新京

ヘ ッ シ ュ 型
純 正 鐵 矢 板

HOESCH



主ナル用途

港灣設備、岸壁、積卸場、水門室壁、堰堤、船渠
構造、橋脚及閘門扉室基礎工事、監視臺、圍堤基
礎保護工事、運河工事、浚渫工事等

本品ハ各十二組ニ依リ供給サル

HOESCH-KÖLNNEUESSEN

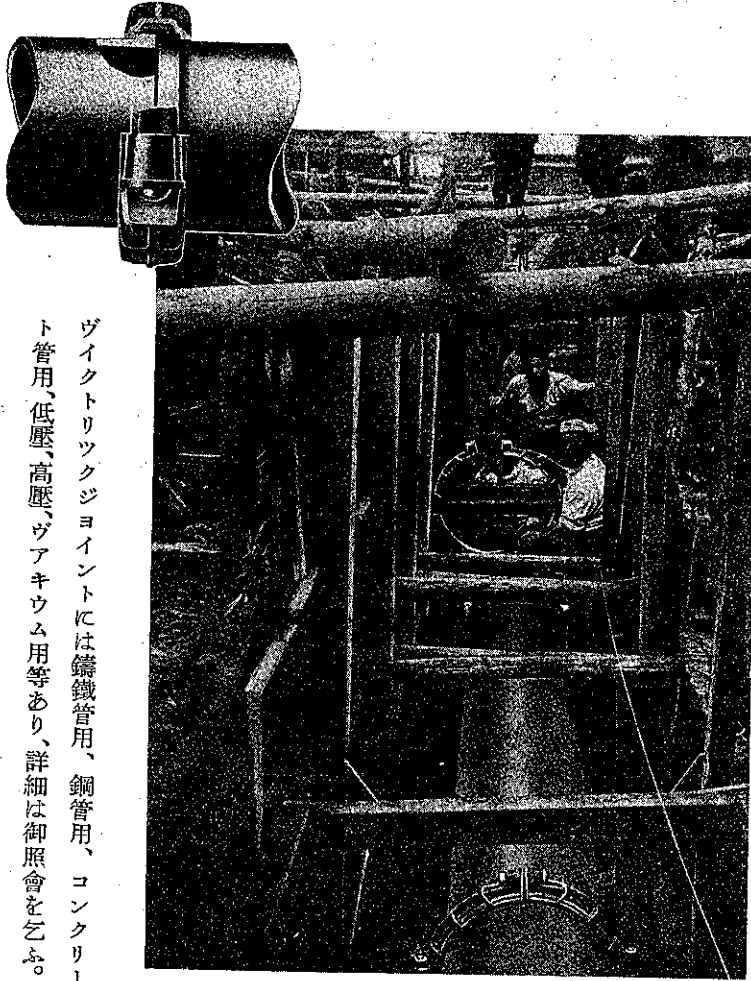
AKTIENGESELLSCHAFT FÜR BERGBAU UND HÜTTENBETRIEB IN DORTMUND

國産特許 ヲイクトリックジョイント

濱松市水道

安間川河底伏越工事實況

(二十吋ヲイクトリックジョイント採用)



ヲイクトリックジョイントには鑄鐵管用、鋼管用、コンクリート管用、低壓、高壓、ヅアキウム用等あり、詳細は御照會を乞ふ。

本品の特長

- 漏洩絶無
- 屈撓自在
- 鐵管費輕減
- 布設迅速
- 暗所水中にても作業し得
- 橋梁其他震動場所に最適
- 伸縮管不要
- 世界的試練を経たる國産品

東京丸之内
海上ビル七階

日本ヲイクトリック株式會社

電話丸之内
(23) 2018